

**Zeitschrift:** Schweizer Kunst = Art suisse = Arte svizzera = Swiss art  
**Band:** - (1913)  
**Heft:** 135

**Rubrik:** Communications des sections

### **Nutzungsbedingungen**

Die ETH-Bibliothek ist die Anbieterin der digitalisierten Zeitschriften. Sie besitzt keine Urheberrechte an den Zeitschriften und ist nicht verantwortlich für deren Inhalte. Die Rechte liegen in der Regel bei den Herausgebern beziehungsweise den externen Rechteinhabern. [Siehe Rechtliche Hinweise.](#)

### **Conditions d'utilisation**

L'ETH Library est le fournisseur des revues numérisées. Elle ne détient aucun droit d'auteur sur les revues et n'est pas responsable de leur contenu. En règle générale, les droits sont détenus par les éditeurs ou les détenteurs de droits externes. [Voir Informations légales.](#)

### **Terms of use**

The ETH Library is the provider of the digitised journals. It does not own any copyrights to the journals and is not responsible for their content. The rights usually lie with the publishers or the external rights holders. [See Legal notice.](#)

**Download PDF:** 15.10.2024

**ETH-Bibliothek Zürich, E-Periodica, <https://www.e-periodica.ch>**

## Communications des Sections.



### Lettre de Lausanne.

Comme je vous l'ai annoncé dans ma précédente lettre, nous avons eu une exposition *Steinlen* au Salon Biedermann, 19 mai-7 juin. Sans exciter la curiosité, comme l'a fait celle des « Cubistes », cette exposition a attiré bon nombre de curieux et quelques acheteurs. La « Gazette », notre principal quotidien, n'a rien donné sur l'artiste, sauf un pâle compte-rendu d'une peu compromettante conférence de M. Cahen. Je sais bien que la mode, le goût, la mentalité ont changé et que l'idéal pictural actuel classe Steinlen parmi les « vieux ». C'est égal, Steinlen a été et reste quelqu'un et son œuvre n'est pas une quantité négligeable. Et un journal comme la « Gazette de Lausanne » a comme devoir strict de tenir impartialement ses lecteurs au courant de tout ce qui se passe d'intéressant autour de nous dans tous les domaines.

L'exposition comprenait des peintures, des dessins en noir et des dessins rehaussés, des lithographies, des eaux-fortes, des diverses périodes de la vie de l'artiste.

M. Biedermann avait édité un joli catalogue, illustré de croquis, et avec préface d'Anatole France.

Le 19 juin s'est ouverte, dans le même salon, une exposition d'un groupe de peintres vaudois : MM. Théophile Bosshardt, Georges de Traz, Ulysse Dutoit, G.-A. Eichenberger, René Francillon, Abraham Hermenjat, Albert Muret, Théo. Pache, Louis Rivier ; M<sup>mes</sup> Clara Battié (M<sup>me</sup> Pache) et Anny Lierow (M<sup>me</sup> Francillon). On s'étonnera peut-être de la présence de certains noms dans cette liste, et de l'absence de certains autres. Les présences inattendues sont l'effet de circonstances spéciales, et les défections dues soit à des cas de force majeure, soit à un parti-pris exclusiviste chez ceux qui ont fait excuser leur absence.

Malgré sa modestie, ce petit salon offre un enseignement : il manque un peu d'unité ; tout en félicitant M. Biedermann de sa initiative et en le remerciant de sa bienveillance envers les artistes, nous ne saurions trop l'engager à adopter, pour l'organisation de ses expositions, un principe directeur nettement défini et d'y adhérer ensuite sans faiblesse.

D'autre part, les efforts divers de ces quelques peintres démontrent clairement le danger de l'isolement, des formules des

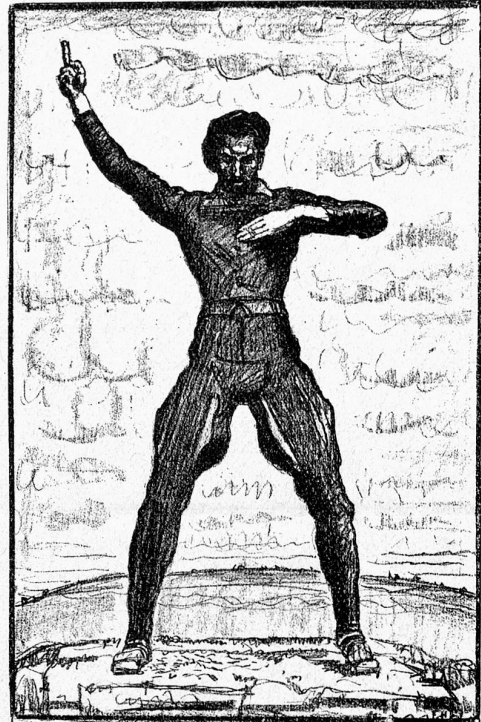
faux départs, d'une attitude mentale dans laquelle le souci pictural ne prime pas tout le reste, où l'artiste est le jouet de l'attrait littéraire, ou du leurre scientifique. Puis, certains d'entre nous se contentent trop facilement d'à-peu-près, de pochades : ils en restent superficiels : creusons, fouillons, étayons par la méditation notre sensibilité de peintres émus par la vue des choses !

Cette exposition durera jusqu'au 15 juillet. Un croquis de fauteur signé A. Hermenjat orne la couverture du catalogue.

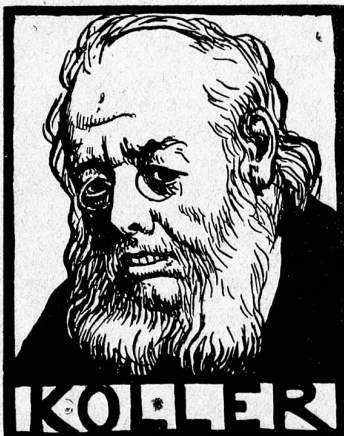
Ulysse DUTOIT.

FERDINAND HODLER

ESTAMPE 1913



La Société éditte chaque année une estampe à laquelle nos membres passifs seuls ont droit.  
Die Gesellschaft giebt jedes Jahr ein Kunstblatt heraus das ausschliesslich seinen Passivmitgliedern zukommt.



# KOLLER-FARBEN

Reine Künstler-Oelfarben.  
Das Beste was den Herren Künstlern  
geboten werden kann.

In dieses Sortiment sind nur die gebräuchlichsten Farbtöne in den beliebten grossen Tuben aufgenommen. Preisliste und Probetuben werden gratis abgegeben durch die alleinigen Marken-Inhaber :

**GEBRÜDER SCHOLL** ■ **ZÜRICH**  
Zuverlässige Auskunfterteilung in allen maltechnischen Fragen. Rasche Expedition. Poststrasse 3