

# Expositions

Objektyp: **Group**

Zeitschrift: **Schweizer Kunst = Art suisse = Arte svizzera = Swiss art**

Band (Jahr): - **(1913)**

Heft 136

PDF erstellt am: **08.08.2024**

## **Nutzungsbedingungen**

Die ETH-Bibliothek ist Anbieterin der digitalisierten Zeitschriften. Sie besitzt keine Urheberrechte an den Inhalten der Zeitschriften. Die Rechte liegen in der Regel bei den Herausgebern.

Die auf der Plattform e-periodica veröffentlichten Dokumente stehen für nicht-kommerzielle Zwecke in Lehre und Forschung sowie für die private Nutzung frei zur Verfügung. Einzelne Dateien oder Ausdrucke aus diesem Angebot können zusammen mit diesen Nutzungsbedingungen und den korrekten Herkunftsbezeichnungen weitergegeben werden.

Das Veröffentlichen von Bildern in Print- und Online-Publikationen ist nur mit vorheriger Genehmigung der Rechteinhaber erlaubt. Die systematische Speicherung von Teilen des elektronischen Angebots auf anderen Servern bedarf ebenfalls des schriftlichen Einverständnisses der Rechteinhaber.

## **Haftungsausschluss**

Alle Angaben erfolgen ohne Gewähr für Vollständigkeit oder Richtigkeit. Es wird keine Haftung übernommen für Schäden durch die Verwendung von Informationen aus diesem Online-Angebot oder durch das Fehlen von Informationen. Dies gilt auch für Inhalte Dritter, die über dieses Angebot zugänglich sind.

La Société se réserve le droit de calculer cette provision sur le prix indiqué au catalogue dans le cas où l'artiste aurait fait plus tard une réduction.

Une augmentation du prix indiqué n'est pas admissible.

Si un exposant demande pendant le cours de l'exposition qu'une œuvre préalablement indiquée pour la vente soit déclarée non-vendable, celui-ci devra payer à la Société la provision de vente sus-indiquée.

Pour les œuvres vendues grevées d'un droit de douane, celui-ci devra être payé par l'acquéreur.



## Expositions.



Du 16 juillet au 10 août, le « Turnus Suisse » se trouve au Kunsthaus à Zurich (environ 400 œuvres de 250 artistes).

Dans la seconde moitié d'août, celui-ci sera remplacé par l'exposition d'une *grande collection particulière* de Zurich, riche en œuvres de peintres suisses modernes.

En septembre suivra une exposition d'artistes de la Suisse occidentale (Genève, Valais, Fribourg).



# SCHÖLL'S Künstler-Magazin

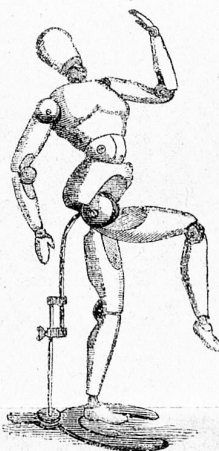
Poststr. 3 Zürich Poststr. 3

Infolge günstiger Abschlüsse mit unseren Fabrikanten liefern wir künftighin unsere

**Patent-**

**Keilrahmentteile**  
pro laufenden **50 Cts.**  
Meter zu . . .

in bester Qualität ab unserm Lager. — Grosse Keilrahmen werden in kürzester Zeit angefertigt und billigst berechnet. Verlangen Sie bitte unsere neue Liste über fertige Keilrahmen, ebenso unsere Malleinwand-Muster.



## Unser neuer Mal-Utensilien- Katalog

ist soeben erschienen  
und enthält

viele Neuheiten

Wir versenden denselben  
gratis und franko

Gebr. Scholl, Zürich  
Poststrasse 3



## Erstes Spezial-Geschäft für Mal-Utensilien

Haupt-Niederlage der  
**Behrendt-Farbe**

Spezialkatalog mit Gutachten bedeutender Künstler stehen Interessenten kostenlos zur Verfügung

**A. NEUPERT**

Löwenplatz 10 **ZÜRICH I** Usterstrasse

## BEHRENDT-FARBE



### HARZ-ÖLFARBE

MIT  
AETHERISCHEN HARZÖLEN  
**FRITZ BEHRENDT.**  
KUNSTMALER  
GRAFRAH BEI MÜNCHEN

Permanente Gemälde-Ausstellung

