

Notre estampe pour l'année 1917

Autor(en): **[s.n.]**

Objektyp: **Article**

Zeitschrift: **Schweizer Kunst = Art suisse = Arte svizzera = Swiss art**

Band (Jahr): - **(1917)**

Heft 174

PDF erstellt am: **14.09.2024**

Persistenter Link: <https://doi.org/10.5169/seals-625137>

Nutzungsbedingungen

Die ETH-Bibliothek ist Anbieterin der digitalisierten Zeitschriften. Sie besitzt keine Urheberrechte an den Inhalten der Zeitschriften. Die Rechte liegen in der Regel bei den Herausgebern.

Die auf der Plattform e-periodica veröffentlichten Dokumente stehen für nicht-kommerzielle Zwecke in Lehre und Forschung sowie für die private Nutzung frei zur Verfügung. Einzelne Dateien oder Ausdrucke aus diesem Angebot können zusammen mit diesen Nutzungsbedingungen und den korrekten Herkunftsbezeichnungen weitergegeben werden.

Das Veröffentlichen von Bildern in Print- und Online-Publikationen ist nur mit vorheriger Genehmigung der Rechteinhaber erlaubt. Die systematische Speicherung von Teilen des elektronischen Angebots auf anderen Servern bedarf ebenfalls des schriftlichen Einverständnisses der Rechteinhaber.

Haftungsausschluss

Alle Angaben erfolgen ohne Gewähr für Vollständigkeit oder Richtigkeit. Es wird keine Haftung übernommen für Schäden durch die Verwendung von Informationen aus diesem Online-Angebot oder durch das Fehlen von Informationen. Dies gilt auch für Inhalte Dritter, die über dieses Angebot zugänglich sind.

Ein Dienst der *ETH-Bibliothek*
ETH Zürich, Rämistrasse 101, 8092 Zürich, Schweiz, www.library.ethz.ch

<http://www.e-periodica.ch>

5. Nomination des reviseurs et de deux suppléants pour 1918.
6. Fixation de la cotisation.
7. Budget 1917-1918.
8. Caisse de secours.
9. Candidats.
10. Jury annuel.
11. Proposition de la section de Saint-Gall. (Voir N° 171-173).
12. Proposition de la section d'Argovie. » »
13. Divers.



Horaire des trains.

Genève	D.	6 h. 55.	7 h. 30.	11 h. —
Lausanne	A.	8 h. 8	9 h. 25.	12 h. 15
»	D.	8 h. 22.	9 h. 50.	12 h. 27
Romont	A.	9 h. 26.	11 h. 22.	1 h. 37
Zurich	D.	7 h. 2.	—	—
Olten	D.	8 h. 20.	—	—
Berne	A.	9 h. 30.	—	—
»	D.	9 h. 45.	11 h. 10.	—
Fribourg	D.	10 h. 25.	12 h. 20.	—
Romont	A.	10 h. 55.	1 h. 11.	—
Basel	D.	7 h. 22.	—	—
Olten	A.	8 h. 7.	—	—
Lucerne	D.	5 h. 35.	—	—
Berne	A.	8 h. 42.	—	—
Neuchâtel	D.	8 h. 5.	—	—
Anet	D.	8 h. 35.	—	—
Fribourg	D.	10 h. 25.	—	—
Romont	A.	10 h. 55.	—	—

Notre Estampe pour l'année 1917.

L'estampe de cette année va être expédiée incessamment à nos membres passifs. Elle paraît sous forme d'une lithographie en couleurs et l'auteur en est le peintre *Burkhard Mangold*.

Communications des Sections.

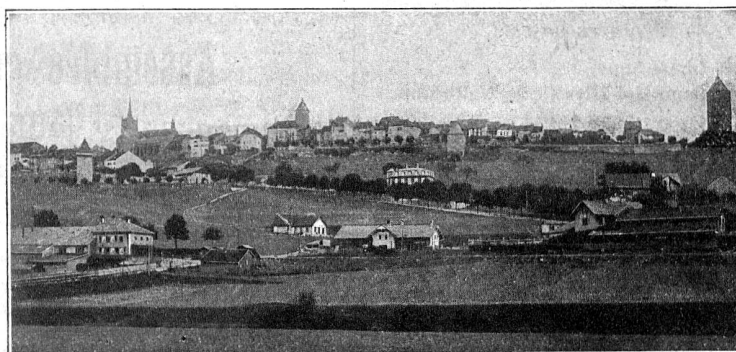


Proposition de la section de Genève.

La section de Genève, dans son assemblée du 12 juin 1917, a décidé de demander de bien vouloir porter à l'ordre du jour de la prochaine assemblée générale la proposition suivante :

Les frais occasionnés par le déplacement des délégués des sections à l'assemblée générale seront dès ce jour à la charge de la Caisse centrale.

N. B. Cette communication est arrivée trop tard pour pouvoir figurer dans le précédent numéro du journal. Elle pourra néanmoins être reprise à l'article « divers » de l'ordre du jour.



ROMONT

Vue générale