

Zeitschrift: Schweizer Kunst = Art suisse = Arte svizzera = Swiss art
Band: - (1935-1936)
Heft: 5

Nachruf: † Romain de Schaller : architecte : 8 décembre 1848 - 6 septembre 1935
Autor: [s.n.]

Nutzungsbedingungen

Die ETH-Bibliothek ist die Anbieterin der digitalisierten Zeitschriften. Sie besitzt keine Urheberrechte an den Zeitschriften und ist nicht verantwortlich für deren Inhalte. Die Rechte liegen in der Regel bei den Herausgebern beziehungsweise den externen Rechteinhabern. [Siehe Rechtliche Hinweise.](#)

Conditions d'utilisation

L'ETH Library est le fournisseur des revues numérisées. Elle ne détient aucun droit d'auteur sur les revues et n'est pas responsable de leur contenu. En règle générale, les droits sont détenus par les éditeurs ou les détenteurs de droits externes. [Voir Informations légales.](#)

Terms of use

The ETH Library is the provider of the digitised journals. It does not own any copyrights to the journals and is not responsible for their content. The rights usually lie with the publishers or the external rights holders. [See Legal notice.](#)

Download PDF: 19.11.2024

ETH-Bibliothek Zürich, E-Periodica, <https://www.e-periodica.ch>

Um hier zu raten, hat die *Sektion Zürich* der *Gesellschaft schweiz. Maler, Bildhauer u. Architekten* eine *Vermittlungsstelle* gegründet, wo unverbindlich an Hand aufgelegter Photographien nach Werken der einzelnen Künstler Aufschluss gegeben wird und Adressen der für eine bestimmte Arbeit und einen bestimmten Geschmack besonders geeigneter Künstler oder Atelierbesuche bei denselben vermittelt werden. Vertrauensmann der Sektion Zürich der G. S. M. B. u. A. ist ihr Aktivmitglied Ernst Baltensperger, Goldschmied. Die Vermittlungsstelle befindet sich *Bahnhofstrasse 74 Zürich 1*.

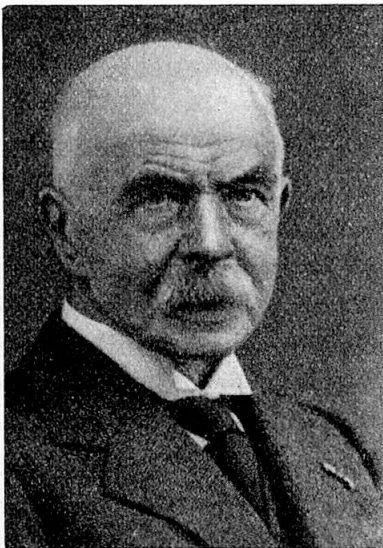
Es ist zu hoffen, dass diese Gelegenheit, sich bei künstlerischen Aufträgen gut und gewissenhaft beraten lassen zu können, von Privaten und Gesellschaften begrüsst werde und sich Künstlern und Laien als nützlich erweise. F.

† Romain de Schaller architecte

8 décembre 1848 - 6 septembre 1935.

M. Romain de Schaller était né le 8 septembre 1848. Il fut élève de l'École polytechnique fédérale de 1868 à 1871, sous la direction du célèbre professeur Gottfried Semper. Ses études terminées, il passa quinze ans à Vienne comme collaborateur actif du grand mouvement d'art que cette capitale connut de 1870 à 1914.

C'est par ce séjour prolongé dans la grande ville que Schaller acquit sa maîtrise dans le dessin et sa culture étendue.



En 1885, il fut rappelé à Fribourg pour occuper les postes de professeur de géométrie et de dessin technique au Collège Saint-Michel et à l'École professionnelle de la Ville de Fribourg, postes qu'il occupa durant cinquante ans.

Comme architecte, Schaller se distingua dans différents concours, entre autres dans celui pour la construction du Musée des Beaux-Arts de Berne. Il exécuta également diverses restaurations de châteaux. Comme aquarelliste, il avait su se faire une réputation enviable. Là ne s'arrêta pas son activité; il fut par excellence le citoyen dévoué au bien public.

Il présida durant de nombreuses années la Section de Fribourg de la Société des Peintres, Sculpteurs et Architectes suisses, dont il fut l'un des membres fondateurs et la Société fribourgeoise des Amis des Beaux-Arts. L'État l'avait nommé président de la Commission des Monuments et Édifices publics. Depuis de nombreuses années, il était membre du Comité de rédaction du *Bulletin technique de la Suisse Romande*, et fut l'un des fondateurs et des collaborateurs assidus de la remarquable publication du « Fribourg Artistique ».

Son heureux caractère, sa grande courtoisie et sa bienveillance le faisaient aimer de tous.