

**Zeitschrift:** Schweizer Kunst = Art suisse = Arte svizzera = Swiss art  
**Herausgeber:** Visarte Schweiz  
**Band:** - (1957)  
**Heft:** 1

**Rubrik:** Eingesandt

### **Nutzungsbedingungen**

Die ETH-Bibliothek ist die Anbieterin der digitalisierten Zeitschriften. Sie besitzt keine Urheberrechte an den Zeitschriften und ist nicht verantwortlich für deren Inhalte. Die Rechte liegen in der Regel bei den Herausgebern beziehungsweise den externen Rechteinhabern. [Siehe Rechtliche Hinweise.](#)

### **Conditions d'utilisation**

L'ETH Library est le fournisseur des revues numérisées. Elle ne détient aucun droit d'auteur sur les revues et n'est pas responsable de leur contenu. En règle générale, les droits sont détenus par les éditeurs ou les détenteurs de droits externes. [Voir Informations légales.](#)

### **Terms of use**

The ETH Library is the provider of the digitised journals. It does not own any copyrights to the journals and is not responsible for their content. The rights usually lie with the publishers or the external rights holders. [See Legal notice.](#)

**Download PDF:** 04.01.2025

**ETH-Bibliothek Zürich, E-Periodica, <https://www.e-periodica.ch>**

**Geburtstage — Anniversaires**  
im Februar — en février

am 10., Lobeck Fritz, Maler, Zürich, 60jährig  
le 16., Bolle Alfred, peintre, Morges, 70 ans  
am 19., Clémin Walter, Maler, Amsterdam, 60jährig  
le 23., Goetz Isaac-Charles, peintre, Genève, 60 ans  
Wir gratulieren herzlichst. — Nos sincères félicitations.

**Eingesandt**

Vom 19. Januar bis zum 10. März zeigt das Berner Kunstmuseum eine Ausstellung von rund 100 Gemälden und Zeichnungen des französischen Maler Camille Pissarro (1830—1903). Mit Monet, Sisley, Renoir u.a. war Pissarro einer der ersten und blieb einer der bedeutendsten Vertreter der impressionistischen Malerei.

**AUSSTELLUNGEN-EXPOSITIONS**

**BASEL.** *Kunstmuseum:* Japanische Aquarelle des 19. Jahrhunderts; 19. Januar bis 17. Februar.

*Kunsthalle:* Felix Vallotton. — Kunst des Ostens, Sammlung Preetorius; 23. Januar bis 24. Februar.

**BERN.** *Kunstmuseum:* Camille Pissarro; 18. Jan. bis 10. März; daselbst: Aquarelle und graph. Blätter amerikanischer Malerinnen; 26. Jan. bis 3. März — M. Frey-Surbek, Bilder aus New York; 26. Jan. bis 3. März.

*Kunsthalle:* Eidg. Stipendien-Arbeiten; 27. Januar bis 3. Februar. Architekturarbeiten sind während der gleichen Zeit im *Parlamentsgebäude* (Bibliotheksaal, Parterre) ausgestellt. *Galerie Verena Müller:* L. Meisser; 19. Jan. bis 17. Febr. — R. Domenjoz; 23. Febr. bis 17. März.

*Galerie Spitteler:* Sonia Falk; 19. Jan. bis 16. Febr. — Leo Andenmatten, 23. Febr. bis 16. März.

**CHUR.** *Kunsthau:* Turo Pedretti; 24. Febr. bis 24. März.

**GENÈVE.** *Galerie Georges Moos:* D'Utrillo à Miro; 5. Jan. bis 28. Febr.

*Athénée:* Marguerite Ammann, Bâle; 26. janv. au 14. févr.

**GLARUS.** *Kunsthau:* E. Morgenthaler; 17. Febr. bis 17. März.

**LAUSANNE.** *Musée Cantonal des Beaux Arts:* Société suisse des Femmes Peintres, Sculpteurs et Décorateurs, W. Gimmi; 7 février au 4 mars.

*Galerie M. Bridel et N. Cailler:* Affiches de la belle époque; 7—26 janvier.

*Galerie Paul Vallotton S.A.:* Ensemble de peintures d'artistes contemporains indous; 17 janvier au 9 février. — Léopold Survage; 14 février au 16 mars.

**LUZERN.** *Stadttheater:* Denyse Fontaine, Juliet Troller, Else Ruckli-Stöcklin; bis 4. März.

**NEUCHÂTEL.** *Galerie Amis des Arts:* Metodi Lepavcov-Lemeto; 16 février au 17 mars.

**SCHAFFHAUSEN.** *Allerheiligen:* Karl Caspar; 13. Januar bis 24. Februar.

**THUN.** *Stadt. Kunstsammlung:* Basler Künstler: Balmer, Blumer, Hindenlang, His, Jöllin, Stocker, Weber, Zog, Zurlinden; 10. Februar bis 10. März.

**ZÜRICH.** *Graph. Sammlung ETH:* CA'GIOIOSA (Scuola Comunale, Savosa, Ticino), Ausstellung Kinderkunst; vom 12. Januar an.

*Galerie Neupert:* Französische Kunst 19. und 20. Jahrhundert; 26. Januar bis Ende März.

*Kunsthau:* Die Meister des frühen Japanischen Holzschnittes, 17. u. 18. Jahrhundert (Sammlung Willy Bodmer, Baden); ab 30. Januar.

*Orell Füssli:* A. Carigiet; 12. Januar bis 9. Februar.

*Galerie Palette:* W. O. Grob; 5.—19. Januar — Sonja Sekula; 25. Januar bis 5. Februar.

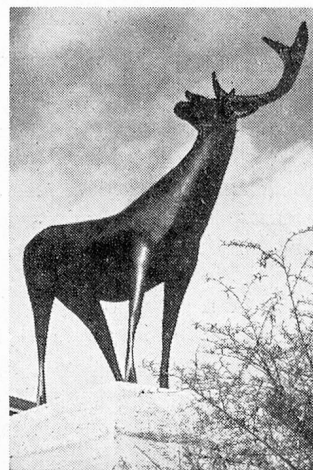
*Wolfsberg:* Eugen und Edith Häfelfinger; 10. Januar bis 2. Februar.

**BRONZART S.A.**

Fusion d'art à cire perdue de n'importe quelle grandeur.  
Prix très intéressants.

M E N D R I S I O

via Carlo Pasta  
Tel. (091) 4 40 14



Les belles **couleurs à la cire d'abeille** colloïdale. Résistance absolue à la lumière et à tous les climats. Les **Blocs Dispersa** pour le dessin et la peinture Les **Pâtes Dispersa** en tubes et en pots La **Cire Dispersa** comme médium et vernis Pour commandes et renseignements s'adresser à **F. Diebold**, Genève, 16 Route de Malagnou, tél. 022/25 56 45 ou: F. Diebold, Zürich, Asylstrasse 92, tél. 051/32 01 67



**Kunstguß nach Cire perdue**

**Kurt Egger**

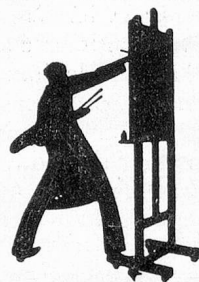
Kunst- & Metallgießerei  
Klybeckstrasse 45, Basel  
Telephon 061/23 50 51

Aquarellblocks  
GREEN, SUPFRBUS, CANSON

Feine Künstler-Farben für Aquarell- und  
Ölmalerei Atelier- und Feldstaffeleien  
Modellierständer Plastilin «Giudice»

aus dem Fachgeschäft

**Courvoisier Sohn** Basel, Hutgasse 19  
beim Marktplatz



**Majolika-Mosaik**

Platten in vielen schönen Glasurfarben und beliebigen Formaten liefert an Maler und Bildhauer

**GANZ & CIE. EMBRACH AG.**

Keramische Industrie

Embrach (ZH)

Verantwortlich für die Redaktion: Redaktor Karl Peterli, Wil (St. Gallen), Telephon (073) 6 05 37 / Redaktionskomitee: Guido Fischer, Aarau; Ch. Iselin, Riehen; Léon Perrin, La Chaux-de-Fonds / Administration: A. Détraz, Zentral-Sekretär, Avenue des Alpes 10, Neuchâtel, Telephon 5 12 17 / Postcheck «Unterstützungskasse f. schweizerische bildende Künstler» Zürich VIII 4597.  
Annoncerverwaltung: Schweizer Annoncen AG., Basel  
Druck: A. Schudel & Co., Riehen-Basel, Telephon 9 66 66