

# Swiss Church

Objektyp: **Group**

Zeitschrift: **The Swiss observer : the journal of the Federation of Swiss Societies in the UK**

Band (Jahr): - **(1955)**

Heft 1260

PDF erstellt am: **26.06.2024**

## **Nutzungsbedingungen**

Die ETH-Bibliothek ist Anbieterin der digitalisierten Zeitschriften. Sie besitzt keine Urheberrechte an den Inhalten der Zeitschriften. Die Rechte liegen in der Regel bei den Herausgebern.

Die auf der Plattform e-periodica veröffentlichten Dokumente stehen für nicht-kommerzielle Zwecke in Lehre und Forschung sowie für die private Nutzung frei zur Verfügung. Einzelne Dateien oder Ausdrucke aus diesem Angebot können zusammen mit diesen Nutzungsbedingungen und den korrekten Herkunftsbezeichnungen weitergegeben werden.

Das Veröffentlichen von Bildern in Print- und Online-Publikationen ist nur mit vorheriger Genehmigung der Rechteinhaber erlaubt. Die systematische Speicherung von Teilen des elektronischen Angebots auf anderen Servern bedarf ebenfalls des schriftlichen Einverständnisses der Rechteinhaber.

## **Haftungsausschluss**

Alle Angaben erfolgen ohne Gewähr für Vollständigkeit oder Richtigkeit. Es wird keine Haftung übernommen für Schäden durch die Verwendung von Informationen aus diesem Online-Angebot oder durch das Fehlen von Informationen. Dies gilt auch für Inhalte Dritter, die über dieses Angebot zugänglich sind.

**OUR NEXT ISSUE.**

Our next issue will be published on Friday, October 28th, 1955. We take this opportunity of thanking the following subscribers for their kind and helpful donations over and above their subscription: H. Waibel, L. S. R. Ash, Mrs. L. Moehr, James Sieber, A. Wehrli, Swiss Club, Manchester, H. Monney, J. Keller, J.H. Speich, H. Furrer.

**A MUSICAL EVENING.**

We again wish to draw the attention of our readers to the Musical Evening arranged by Mr. Charles Bertschi, on Sunday, October 16th at the Berkeley Arms Hotel, Cranford, Middlesex, when Mlle. Hedy Salquin will give a piano recital (see advertisement).

We hear that Monsieur A. Daeniker, the Swiss Minister, will be present. Albert Ferber, the eminent Swiss pianist will chaperon Mlle. Salquin.

**MISCELLANEOUS ADVERTISEMENTS**

**SWISS GIRLS** urgently required for Households. Permits applied for, if still abroad. No fees to pay. Finger's Bureau, 62, Frith Street, W.1. GER. 5515.

**ELSIE FINGER (THE SWISS) FLORIST.** 237, Junction Road, Tufnell Park, London, N.19, Tel. ARChway 3711. Daily until 7 p.m. Flowers, Bouquets, Wreaths, Plants. All designs at short notice. Deliveries any distance. As a member of Interflora we telegraph to all parts of the world.

**SWISS CHURCH.**

Every Sunday at 11 a.m.

**SERVICE IN FRENCH** at the Eglise Suisse, 79, Endell Street, Shaftsbury Avenue, W.C.2.

**SERVICES IN GERMAN:** Every Sunday at 11 a.m. and 6.30 p.m. at "St. Mary Woolnoth" Church, Lombard Street, Bank, E.C.3.

**EVENING SERVICES,** at 6.30, at the Eglise Suisse, 79, Endell Street, W.C.2. Fourth Sunday in the month, evening service at 6 p.m., in the French church, 9, Soho Square, W.1.

French speaking congregation:  
Pasteur C. Reverdin; Tel.: FIN 5281.  
German speaking congregation:  
Pfarrer H. Spörri; Tel.: MOU 6018.

**SWISS CATHOLICS IN LONDON.**

**CHURCH and SERVICES:** St. ANN's Catholic Church, Abbey Orchard Street (off Victoria St.), S.W.1.

**SUNDAYS:** Holy Masses at 8, 9, and 11 o'clock.

**HOLIDAYS OF OBLIGATION:** Holy Masses at 7.30, 9 a.m. and 5.45 p.m.

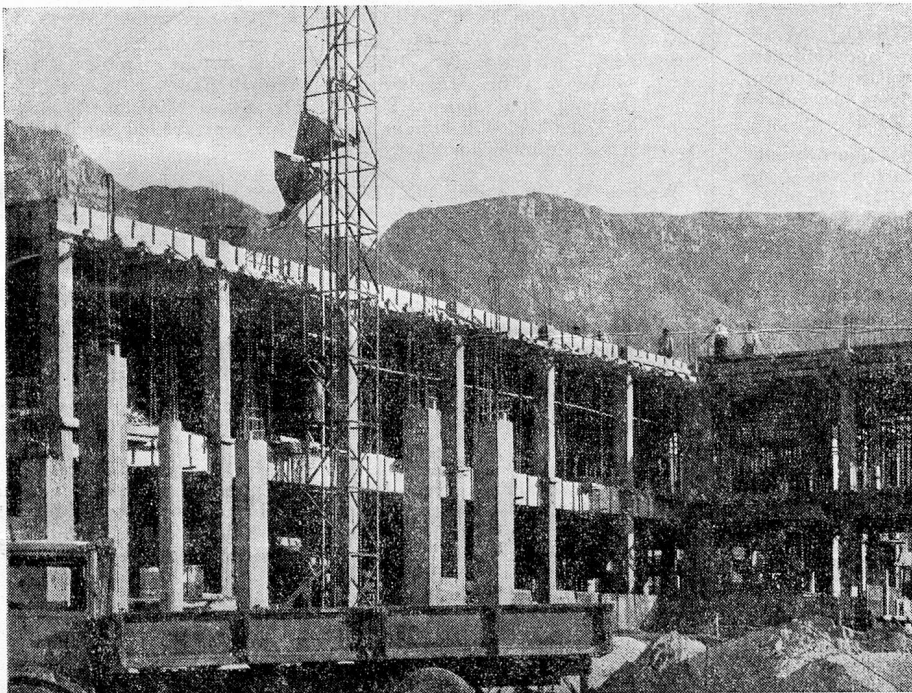
**WEEKDAYS:** Holy Mass at 7.30 a.m.

**CONFESSIONS** in German, Italian and French: **EVERY SATURDAY:**

- a) at St. Ann's from 11.30 a.m. — 12.45 p.m.
- b) at Westminster Cathedral: from 5-6.30 p.m.
- c) at any other time by appointment.

**CHAPLAIN:** Rev. A. Lanfranchi, St. Ann's Church, Abbey Orchard Street, S.W.1. Tel.: ABBey 2895.

# ACROW *in South Africa*



The Acrow Organisation has many ramifications. Chief among them is the service it renders to building contractors in all parts of the world.

Against the impressive backcloth of Cape Town's famous Table Mountain, this new £500,000 building for South African Railways is being erected with the aid of Acrow Props, Floor-Centres and Steel Formwork.

ACROW (ENGINEERS) LTD.,  
South Wharf, Paddington, London, W.2  
AMBassador 3456 (20 lines)