

Objektyp: **Advertising**

Zeitschrift: **The Swiss observer : the journal of the Federation of Swiss Societies in the UK**

Band (Jahr): - **(1958)**

Heft 1330

PDF erstellt am: **17.07.2024**

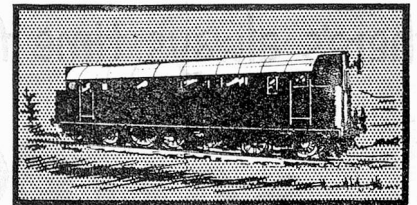
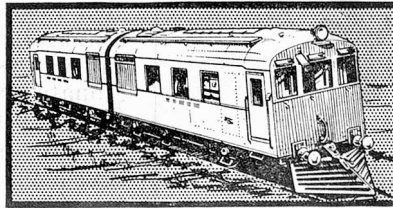
### **Nutzungsbedingungen**

Die ETH-Bibliothek ist Anbieterin der digitalisierten Zeitschriften. Sie besitzt keine Urheberrechte an den Inhalten der Zeitschriften. Die Rechte liegen in der Regel bei den Herausgebern. Die auf der Plattform e-periodica veröffentlichten Dokumente stehen für nicht-kommerzielle Zwecke in Lehre und Forschung sowie für die private Nutzung frei zur Verfügung. Einzelne Dateien oder Ausdrucke aus diesem Angebot können zusammen mit diesen Nutzungsbedingungen und den korrekten Herkunftsbezeichnungen weitergegeben werden. Das Veröffentlichen von Bildern in Print- und Online-Publikationen ist nur mit vorheriger Genehmigung der Rechteinhaber erlaubt. Die systematische Speicherung von Teilen des elektronischen Angebots auf anderen Servern bedarf ebenfalls des schriftlichen Einverständnisses der Rechteinhaber.

### **Haftungsausschluss**

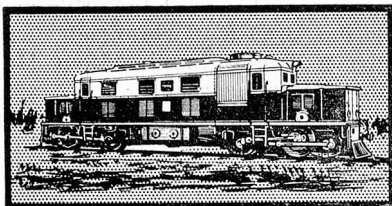
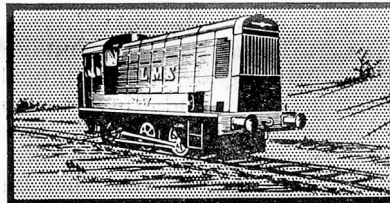
Alle Angaben erfolgen ohne Gewähr für Vollständigkeit oder Richtigkeit. Es wird keine Haftung übernommen für Schäden durch die Verwendung von Informationen aus diesem Online-Angebot oder durch das Fehlen von Informationen. Dies gilt auch für Inhalte Dritter, die über dieses Angebot zugänglich sind.

A 1700 H.P. South American Locomotive with over a million and a half miles service to date.



The first main line diesel locomotive in the world. 1000 H.P. Built in 1912.

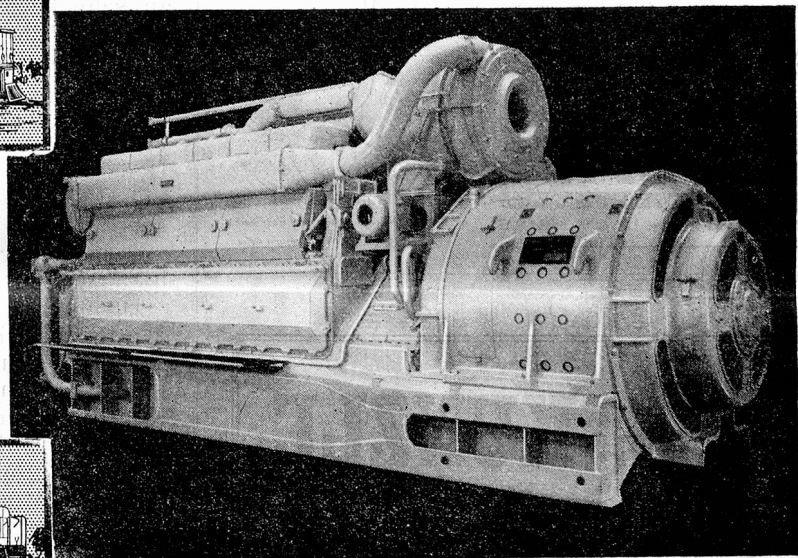
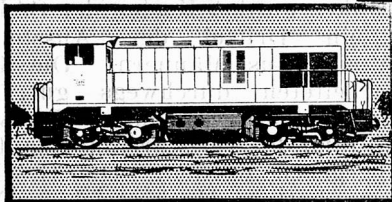
A 350 H.P. shunter— one of the first in Britain.



A 735 H.P. unit in operation at 14,000 feet in Bolivia.

# SULZER

A 850 H.P. diesel-hydraulic Locomotive in French West Africa.



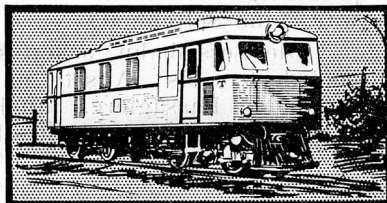
A 2300 H.P. diesel power unit for British Railways

Sulzer Locomotive Engines are built in Great Britain by Vickers Armstrongs (Engineers) Ltd. Barrow-in-Furness.

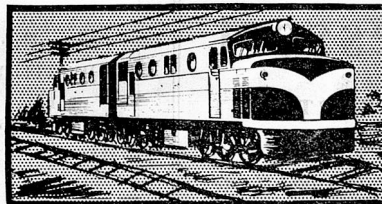
**SULZER BROS. (LONDON) LTD.**  
31, BEDFORD SQUARE, LONDON, W.C.I.

Sulzer Brothers Limited have Offices at:—Winterthur—Paris  
New York—Madrid—Cairo—Rio de Janeiro—Buenos Aires—Kobe—Lisbon—  
Johannesburg—Mexico City. Representatives at:—Brussels  
Milan—Amsterdam—Copenhagen—Oslo—Stockholm—Helsinki  
Athens—Istanbul—Algiers—Haifa—Bombay—Karachi—Colombo  
Singapore—Bangkok—Rangoon—Saigon—Manila—Montreal  
Bogota—Caracas—Santiago (Chile)—Lima—La Pax  
Sydney—Melbourne—Wellington—Vienna.

A 735 H.P. Locomotive for Thailand.



Two 955 H.P. light-weight units in the Australian desert.



A 2000 H.P. heavy freight locomotive for the Great Belt freight line of Paris

