

Objekttyp: **Advertising**

Zeitschrift: **The Swiss observer : the journal of the Federation of Swiss Societies in the UK**

Band (Jahr): - **(1962)**

Heft 1406

PDF erstellt am: **12.07.2024**

### **Nutzungsbedingungen**

Die ETH-Bibliothek ist Anbieterin der digitalisierten Zeitschriften. Sie besitzt keine Urheberrechte an den Inhalten der Zeitschriften. Die Rechte liegen in der Regel bei den Herausgebern. Die auf der Plattform e-periodica veröffentlichten Dokumente stehen für nicht-kommerzielle Zwecke in Lehre und Forschung sowie für die private Nutzung frei zur Verfügung. Einzelne Dateien oder Ausdrucke aus diesem Angebot können zusammen mit diesen Nutzungsbedingungen und den korrekten Herkunftsbezeichnungen weitergegeben werden. Das Veröffentlichen von Bildern in Print- und Online-Publikationen ist nur mit vorheriger Genehmigung der Rechteinhaber erlaubt. Die systematische Speicherung von Teilen des elektronischen Angebots auf anderen Servern bedarf ebenfalls des schriftlichen Einverständnisses der Rechteinhaber.

### **Haftungsausschluss**

Alle Angaben erfolgen ohne Gewähr für Vollständigkeit oder Richtigkeit. Es wird keine Haftung übernommen für Schäden durch die Verwendung von Informationen aus diesem Online-Angebot oder durch das Fehlen von Informationen. Dies gilt auch für Inhalte Dritter, die über dieses Angebot zugänglich sind.

## SWISS WINES

*Bottled in Switzerland*

### WHITE WINES

L'ARBALETE Dézaley - - -	J. & P. Testuz
L'ETOILE DU VALAIS - -	A. Orsat
<i>Fendant (Pétillant)</i>	
CLOS DE MONTIBEUX - - -	A. Orsat
<i>Fendant</i>	
JOHANNISBERG - - -	A. Orsat
NEUCHATEL L'AURORE - - -	J. E. Cornu
YVORNE - - -	J. & P. Testuz
AIGLE - Cave du Cloître - - -	J. & P. Testuz

### RED WINE

DOLE DE RAVANEY - - -	A. Orsat
-----------------------	----------

*Shipped by:*

**J. B. REYNIER LIMITED**  
16/18, TACHBROOK STREET  
LONDON, S.W.1  
VICtoria 2917/18

*Also a full range of Fine French Wines*

## THE ANGLO-SWISS INSURANCE & REINSURANCE AGENCY LTD

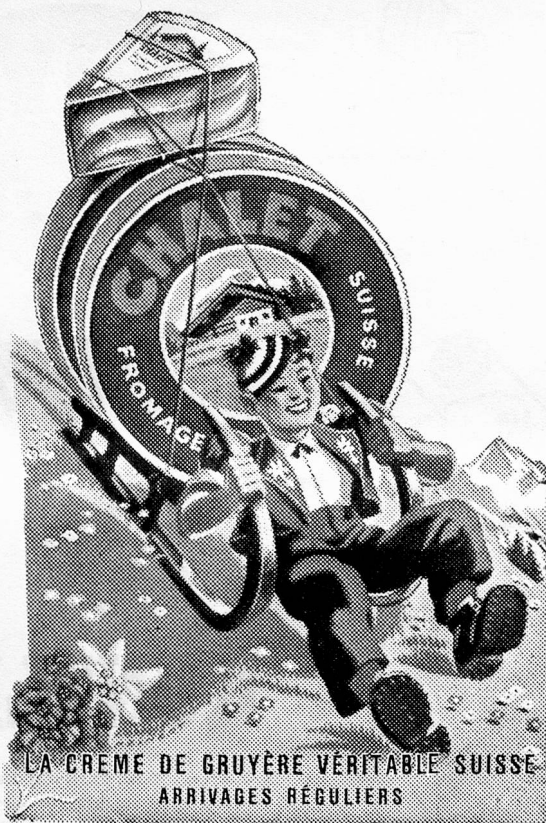
*in collaboration with*

**THE SWITZERLAND GENERAL INSURANCE  
CO. (LONDON) LIMITED**

British subsidiary of the **Schweiz Allgemeine Versicherungs-Aktien-Gesellschaft, Zurich**, are at your service in connection with all insurance matters. The "Switzerland" have a world-wide organisation and are well informed regarding present day business conditions in many parts of the world. If you have any enquiries please do not hesitate to approach us at

**29/30, High Holborn, London, W.C.1**

*Telephone: CHAncery 8554 (5 lines)*



**Swiss Chalet Cheese is a real treat for Cheese lovers**

