

Objektyp: **Advertising**

Zeitschrift: **The Swiss observer : the journal of the Federation of Swiss Societies in the UK**

Band (Jahr): - **(1963)**

Heft 1436

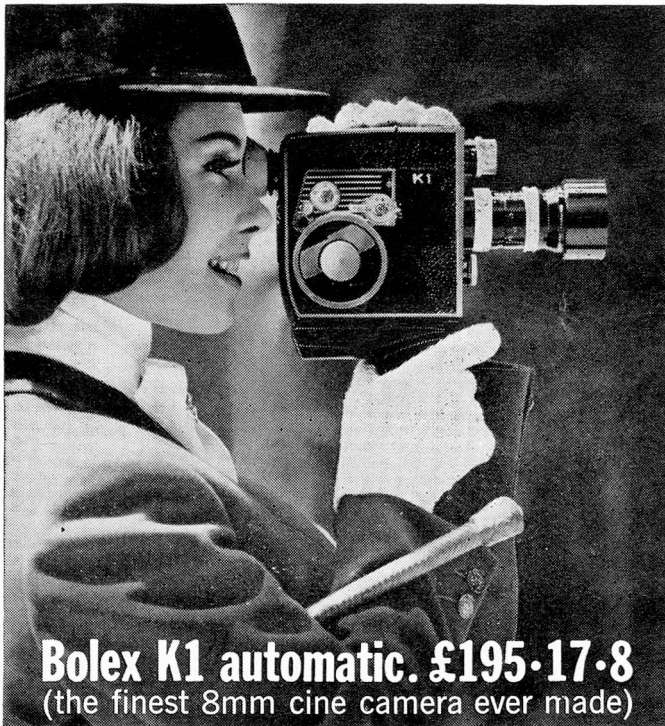
PDF erstellt am: **13.09.2024**

Nutzungsbedingungen

Die ETH-Bibliothek ist Anbieterin der digitalisierten Zeitschriften. Sie besitzt keine Urheberrechte an den Inhalten der Zeitschriften. Die Rechte liegen in der Regel bei den Herausgebern. Die auf der Plattform e-periodica veröffentlichten Dokumente stehen für nicht-kommerzielle Zwecke in Lehre und Forschung sowie für die private Nutzung frei zur Verfügung. Einzelne Dateien oder Ausdrucke aus diesem Angebot können zusammen mit diesen Nutzungsbedingungen und den korrekten Herkunftsbezeichnungen weitergegeben werden. Das Veröffentlichen von Bildern in Print- und Online-Publikationen ist nur mit vorheriger Genehmigung der Rechteinhaber erlaubt. Die systematische Speicherung von Teilen des elektronischen Angebots auf anderen Servern bedarf ebenfalls des schriftlichen Einverständnisses der Rechteinhaber.

Haftungsausschluss

Alle Angaben erfolgen ohne Gewähr für Vollständigkeit oder Richtigkeit. Es wird keine Haftung übernommen für Schäden durch die Verwendung von Informationen aus diesem Online-Angebot oder durch das Fehlen von Informationen. Dies gilt auch für Inhalte Dritter, die über dieses Angebot zugänglich sind.



Bolex K1 automatic. £195.17.8
 (the finest 8mm cine camera ever made)

EXAMINE · COMPARE · DISCUSS · YOU'LL BUY

BOLEX 

*** NESCAFÉ**

**Whichever way
 you look at it,
 Nescafé is
 the best coffee**



* NESCAFÉ is a registered trade mark to designate Nestlé's instant coffee.

ACME TRANSPORT CO. LTD.

CITY WALL HOUSE, 84/90 CHISWELL STREET, LONDON, E.C.1

Telephone : MONarch 5721 (8 Lines) Telex : 21761 Telegrams : Acmetrans, London, Telex

SHIPPING, FORWARDING, WAREHOUSING, PACKING, INSURANCE.
 AGENTS OF THE BRITISH RAILWAYS CONTINENTAL FREIGHT SERVICES

**DIRECT GROUP GE TRUCK SERVICES TO AND FROM
 BASLE, ZURICH and GENEVA**

in conjunction with our Swiss Agents

GOTH & CO. LTD.

BASLE, ZURICH, GENEVA, ST. GALL, BIEL, CHIASSO