

Objektyp: **Advertising**

Zeitschrift: **The Swiss observer : the journal of the Federation of Swiss Societies in the UK**

Band (Jahr): - **(1967)**

Heft 1532

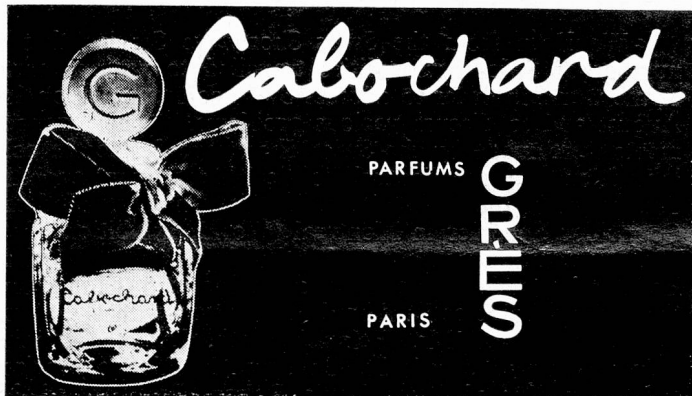
PDF erstellt am: **17.09.2024**

### **Nutzungsbedingungen**

Die ETH-Bibliothek ist Anbieterin der digitalisierten Zeitschriften. Sie besitzt keine Urheberrechte an den Inhalten der Zeitschriften. Die Rechte liegen in der Regel bei den Herausgebern. Die auf der Plattform e-periodica veröffentlichten Dokumente stehen für nicht-kommerzielle Zwecke in Lehre und Forschung sowie für die private Nutzung frei zur Verfügung. Einzelne Dateien oder Ausdrucke aus diesem Angebot können zusammen mit diesen Nutzungsbedingungen und den korrekten Herkunftsbezeichnungen weitergegeben werden. Das Veröffentlichen von Bildern in Print- und Online-Publikationen ist nur mit vorheriger Genehmigung der Rechteinhaber erlaubt. Die systematische Speicherung von Teilen des elektronischen Angebots auf anderen Servern bedarf ebenfalls des schriftlichen Einverständnisses der Rechteinhaber.

### **Haftungsausschluss**

Alle Angaben erfolgen ohne Gewähr für Vollständigkeit oder Richtigkeit. Es wird keine Haftung übernommen für Schäden durch die Verwendung von Informationen aus diesem Online-Angebot oder durch das Fehlen von Informationen. Dies gilt auch für Inhalte Dritter, die über dieses Angebot zugänglich sind.



Sole Distributors: Buser & Co. Ltd., 12 Grafton Street, W.1. Tel: 01-629 5977



The family drink  
of today

**OVALTINE**

highest quality  
lowest price  
vitamin-fortified

**THE  
ANGLO-SWISS INSURANCE &  
REINSURANCE AGENCY LTD.**

*in collaboration with*

**THE SWITZERLAND GENERAL INSURANCE  
COMPANY (LONDON) LTD.**

The Bowring Building, Tower Place, London E.C.3  
Telephone AVEnue 3100

extend to you the benefit of their long experience in all insurance matters. The "SWITZERLAND" through the parent company "SCHWEIZ" ALLGEMEINE VERSICHERUNGS-AKTIEN-GESELLSCHAFT, ZURICH have a world-wide organisation in touch with present-day business conditions throughout the world. If you have any enquiries please do not hesitate to approach us.

**ELIZABETH HOUSE, FULWOOD PLACE  
HIGH HOLBORN, LONDON, W.C.1**

Telephone CHAncery 8554 (5 lines)

**ACME TRANSPORT CO. LTD.**

**CITY WALL HOUSE, 84/90 CHISWELL STEET, LONDON, E.C.1**

Telephone: MONarch 5721 (8 Lines) Telex: 21761 Telegrams: Acmetrans, London, Telex

SHIPPING, FORWARDING, WAREHOUSING, PACKING, INSURANCE.

AGENTS OF THE BRITISH RAILWAYS CONTINENTAL FREIGHT SERVICES

**DIRECT GROUPAGE TRUCK SERVICES TO AND FROM  
BASLE, ZURICH and GENEVA**

*in conjunction with our Swiss Agents*

**GOTH & CO. LTD.**

BASLE, ZURICH, GENEVA, ST. GALL, BIEL, CHIASSO