

**Zeitschrift:** The Swiss observer : the journal of the Federation of Swiss Societies in the UK  
**Band:** - (1968)  
**Heft:** 1550

## Werbung

### Nutzungsbedingungen

Die ETH-Bibliothek ist die Anbieterin der digitalisierten Zeitschriften. Sie besitzt keine Urheberrechte an den Zeitschriften und ist nicht verantwortlich für deren Inhalte. Die Rechte liegen in der Regel bei den Herausgebern beziehungsweise den externen Rechteinhabern. [Siehe Rechtliche Hinweise.](#)

### Conditions d'utilisation

L'ETH Library est le fournisseur des revues numérisées. Elle ne détient aucun droit d'auteur sur les revues et n'est pas responsable de leur contenu. En règle générale, les droits sont détenus par les éditeurs ou les détenteurs de droits externes. [Voir Informations légales.](#)

### Terms of use

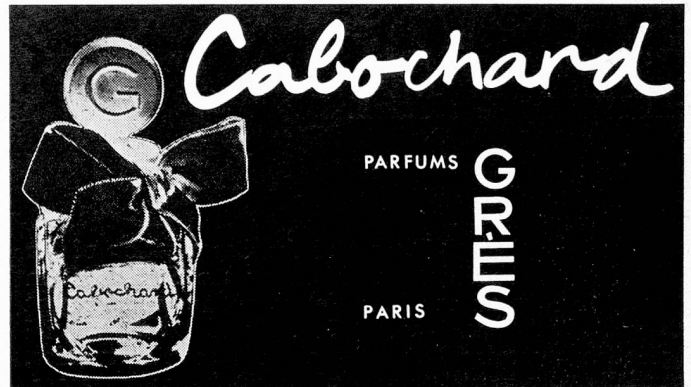
The ETH Library is the provider of the digitised journals. It does not own any copyrights to the journals and is not responsible for their content. The rights usually lie with the publishers or the external rights holders. [See Legal notice.](#)

**Download PDF:** 18.10.2024

**ETH-Bibliothek Zürich, E-Periodica, <https://www.e-periodica.ch>**




drink delicious  
**OVALTINE**  
 and sleep away  
 the cares of the day



Sole Distributors: Buser & Co. Ltd., 12 Grafton Street, W.1. Tel: 01-629 5977

*The best of Bally at*  
**LONDON SHOE**  
 for fashion with  
 an international flair  
 Swiss Centre, Leicester Square, W.1.  
 116 New Bond Street, W.1.  
 30 Old Bond Street, W.1.  
 260 Regent Street, W.1.  
 22 Sloane Street, S.W.1.  
 132 King's Road, S.W.3.  
 49 Golders Green Road, N.W.11.  
 46 King Street, Manchester 2

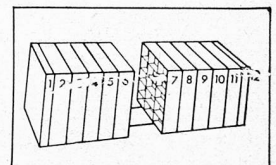


**SWISS SPECIALITIES**  
 SAUSAGES — CHEESE — CHOCOLATES  
 HERO CONSERVES — BISCUITS — ROCO CONSERVES  
 go to  
**BARTHOLDI'S**  
 at 4 Charlotte Street, London W1  
 Telephone MUS (636) 3762/3  
 ALSO FIRST CLASS MEAT



# Save Rent Save Rates Save Space

COMPACROW is the brilliant answer to 1968 storage problems. Get the most out of available floor area and save money all round. Our experts will be glad to meet you and discuss all the Compacrow advantages.



## COMPACROW

**ACROW** (Automation) Ltd.  
 South Wharf, London W2  
 Telephone: AMBassador 3456  
 Telex 21868