

Toy World

Autor(en): **[s.n.]**

Objektyp: **Article**

Zeitschrift: **The Swiss observer : the journal of the Federation of Swiss Societies in the UK**

Band (Jahr): - **(1983)**

Heft 1800

PDF erstellt am: **15.08.2024**

Persistenter Link: <https://doi.org/10.5169/seals-686549>

Nutzungsbedingungen

Die ETH-Bibliothek ist Anbieterin der digitalisierten Zeitschriften. Sie besitzt keine Urheberrechte an den Inhalten der Zeitschriften. Die Rechte liegen in der Regel bei den Herausgebern.

Die auf der Plattform e-periodica veröffentlichten Dokumente stehen für nicht-kommerzielle Zwecke in Lehre und Forschung sowie für die private Nutzung frei zur Verfügung. Einzelne Dateien oder Ausdrucke aus diesem Angebot können zusammen mit diesen Nutzungsbedingungen und den korrekten Herkunftsbezeichnungen weitergegeben werden.

Das Veröffentlichen von Bildern in Print- und Online-Publikationen ist nur mit vorheriger Genehmigung der Rechteinhaber erlaubt. Die systematische Speicherung von Teilen des elektronischen Angebots auf anderen Servern bedarf ebenfalls des schriftlichen Einverständnisses der Rechteinhaber.

Haftungsausschluss

Alle Angaben erfolgen ohne Gewähr für Vollständigkeit oder Richtigkeit. Es wird keine Haftung übernommen für Schäden durch die Verwendung von Informationen aus diesem Online-Angebot oder durch das Fehlen von Informationen. Dies gilt auch für Inhalte Dritter, die über dieses Angebot zugänglich sind.

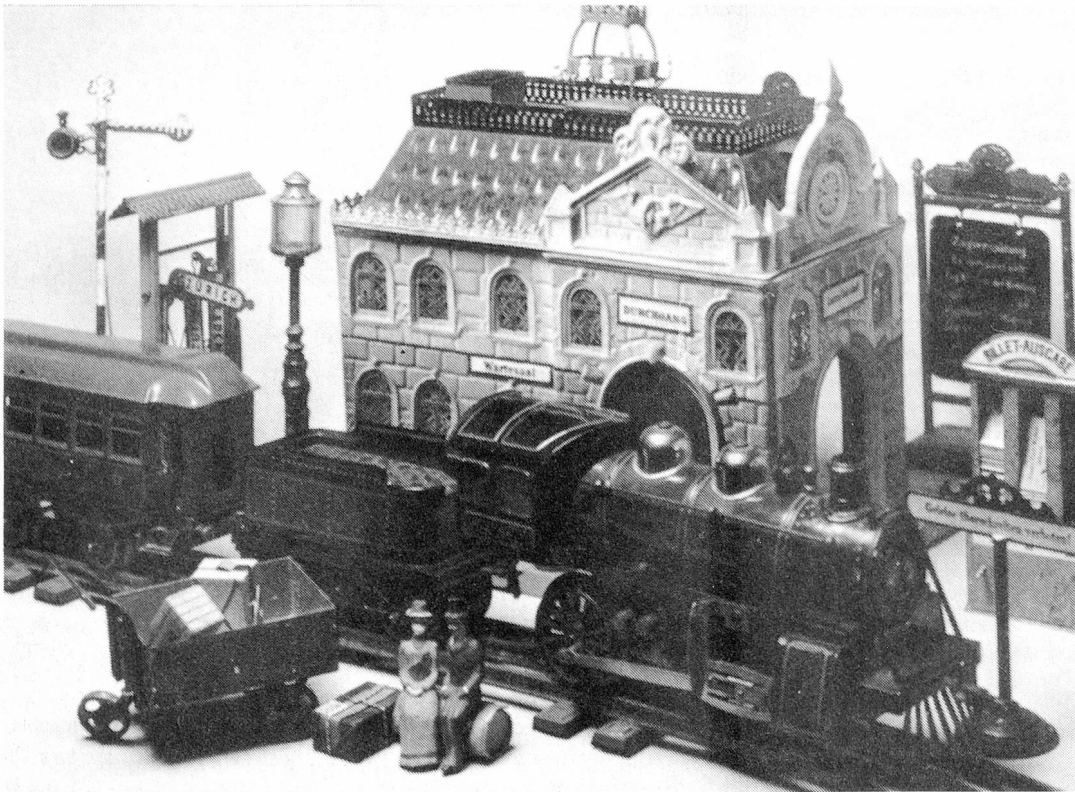
TOY

SINCE opening to the public in September 1981, the Zurich Toy Museum has received 25,000 visitors.

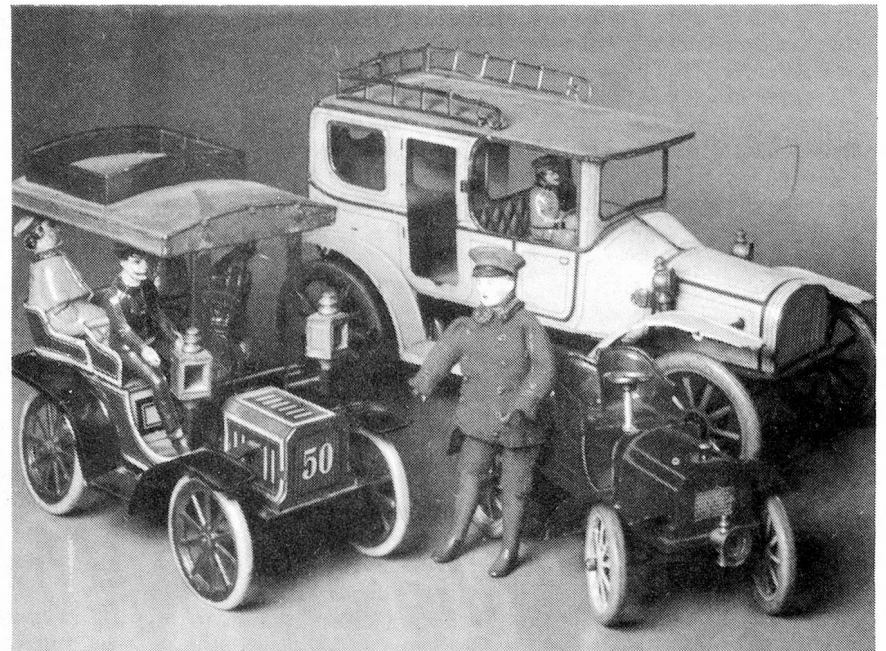
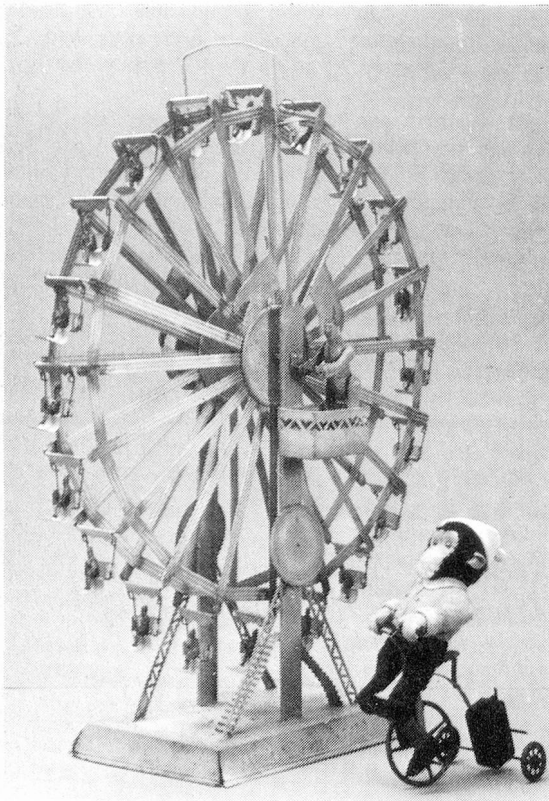
Entrance to the museum, with its fascinating displays of toys and dolls, is free, so it could be a real highlight for anyone on holiday in Switzerland with children.

The exhibits are drawn from all over Europe, with enough trains and trucks to keep the boys happy while their sisters gaze at the beautifully made and costumed dolls.

And for the youngsters back home - you can bring back some of the attractive postcards which feature the exhibits.



A model of the station at Märklin in Germany. In the foreground is an American train made by Karl Bub, Nuremberg.

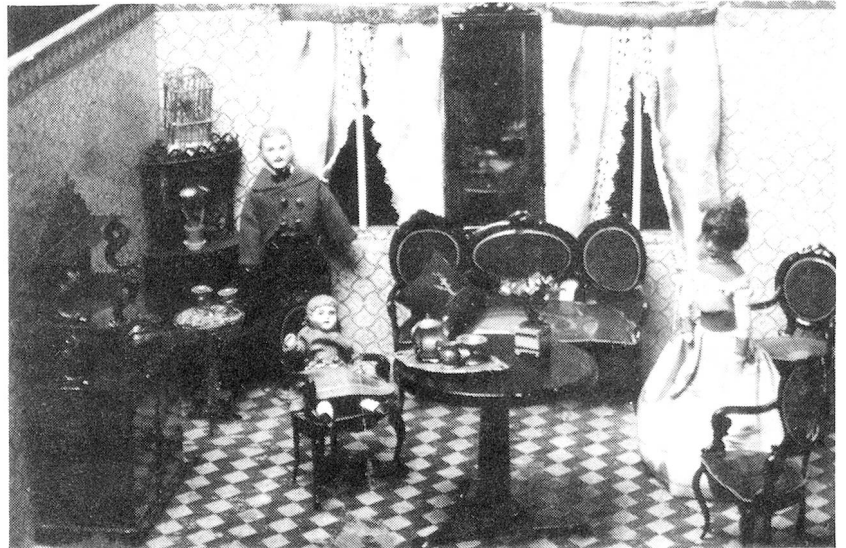


Above: Tin plated toy cars from France and Germany

Left, a tin plated wind-up "big wheel" made in Germany

WORLD

'It could be a real highlight for anyone on holiday in Switzerland with children'



A doll's house from Germany, complete with porcelain dolls



A wooden marionette theatre from France



German dolls with porcelain heads