

Objektyp: **Advertising**

Zeitschrift: **SBB Revue = Revue CFF = Swiss federal railways**

Band (Jahr): **1 (1927)**

Heft 3

PDF erstellt am: **16.07.2024**

### **Nutzungsbedingungen**

Die ETH-Bibliothek ist Anbieterin der digitalisierten Zeitschriften. Sie besitzt keine Urheberrechte an den Inhalten der Zeitschriften. Die Rechte liegen in der Regel bei den Herausgebern. Die auf der Plattform e-periodica veröffentlichten Dokumente stehen für nicht-kommerzielle Zwecke in Lehre und Forschung sowie für die private Nutzung frei zur Verfügung. Einzelne Dateien oder Ausdrucke aus diesem Angebot können zusammen mit diesen Nutzungsbedingungen und den korrekten Herkunftsbezeichnungen weitergegeben werden. Das Veröffentlichen von Bildern in Print- und Online-Publikationen ist nur mit vorheriger Genehmigung der Rechteinhaber erlaubt. Die systematische Speicherung von Teilen des elektronischen Angebots auf anderen Servern bedarf ebenfalls des schriftlichen Einverständnisses der Rechteinhaber.

### **Haftungsausschluss**

Alle Angaben erfolgen ohne Gewähr für Vollständigkeit oder Richtigkeit. Es wird keine Haftung übernommen für Schäden durch die Verwendung von Informationen aus diesem Online-Angebot oder durch das Fehlen von Informationen. Dies gilt auch für Inhalte Dritter, die über dieses Angebot zugänglich sind.

ZÜRICH

GRAND HOTEL  
VICTORIA

MODERNSTES HAUS  
am Bahnhofplatz. – Flies-  
sendes Wasser oder Bad u.  
Telephon in allen Zimmern

THE FIRST CLASS HOTEL  
near the Station. Running  
hot and cold Water and  
Telephone in all Rooms

R E S T A U R A N T S



Walhalla = Terminus  
St. Gallen

DAS HOTEL I. Ranges, beim Hauptbahnhof, Rat-  
haus und Postamt. Appartements mit Privat-  
bädern und Ferntelefons. Zimmer mit flies-  
sendem Wasser.

DAS RESTAURANT. Preiswerte Diners u. Soupers.  
Spezialitäten. – Ausschank von bestge-  
kühlten Spezialbieren aus der Brauerei  
Haldengut, Winterthur.

Telegramm-Adresse: „Walhalla“. — Telephon-Nummern:  
Hotel 487 und 563, Restaurant 212, Direktion 1836  
R. MADER

BAHNHOFBUFFET  
GLARUS

Anerkannt gute Küche und  
Keller. Grosse Restaurations-  
lokalitäten.  
Höflichst empfiehlt sich  
J O S T W I C H S E R

ST. GALLEN

HOTEL SCHIFF

Bürgerliches Haus in ruhiger Lage. 5 Mi-  
nuten vom Bahnhof. 60 Betten. Bekannt  
für gute Küche. Sehenswerte heimelige  
Räume. Den Besuchern der Ausstellung  
höflich empfohlen.  
Der Besitzer: C. GLINZ-RICHMANN

E. BOHNENBLUST & SÖHNE

Elektrische Unternehmungen

MURI bei Bern und OERLIKON

AUSFÜHRUNG VON FREILEITUNGEN JEDER ART

Spezialität:

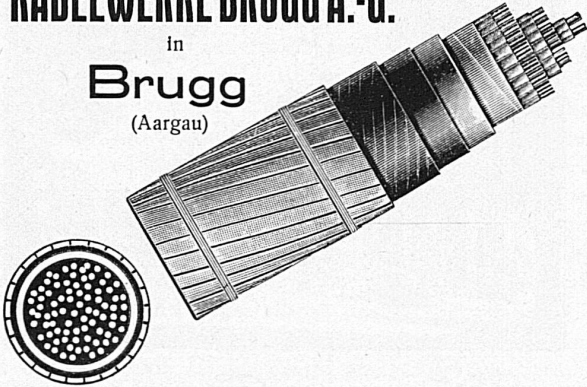
BAU VON FAHRDRAHTLEITUNGEN

FÜR STRASSEN-, BERG- UND NORMALBAHNEN

BESCHÄFTIGTE FIRMA BEI DEN SCHWEIZ. BUNDESBAHNEN

**KABELWERKE BRUGG A.-G.**

in  
**Brugg**  
(Aargau)



**Bleikabel für alle  
Verwendungszwecke**

Lieferanten von Starkstromkabeln  
(speziell Hochspannungskabeln)  
und von Schwachstromkabeln:  
Haupt- (Krupp-) u. Nebenkabeln  
für die Elektrifizierung der  
Schweizerischen Bundesbahnen

**Drahtseile** (Spezialität: Bergbahnseile)

**TURBINES**

HYDRAULIQUES

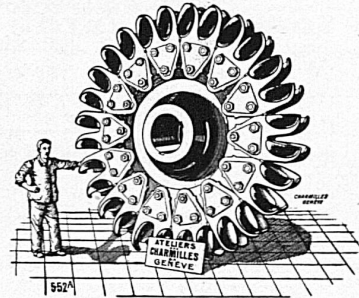
**ATELIERS**

DES

**CHARMILLES**

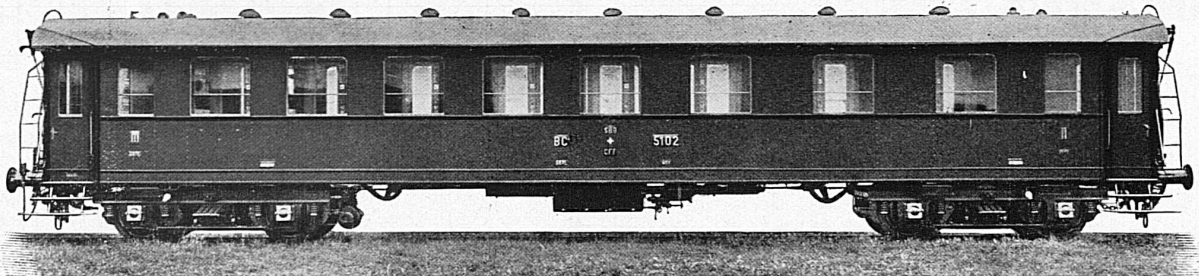
S. A.

**GENÈVE**

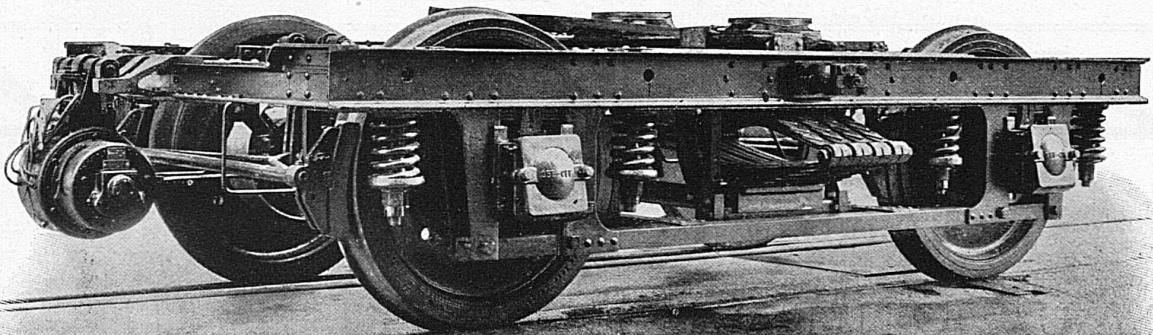


—> ROUE D'UNE DES TURBINES DE 20 000 cv.  
sous 640 m de chute  
de l'Usine de VERNAYAZ (Valais) pour les CHEMINS DE FER  
FÉDÉRAUX

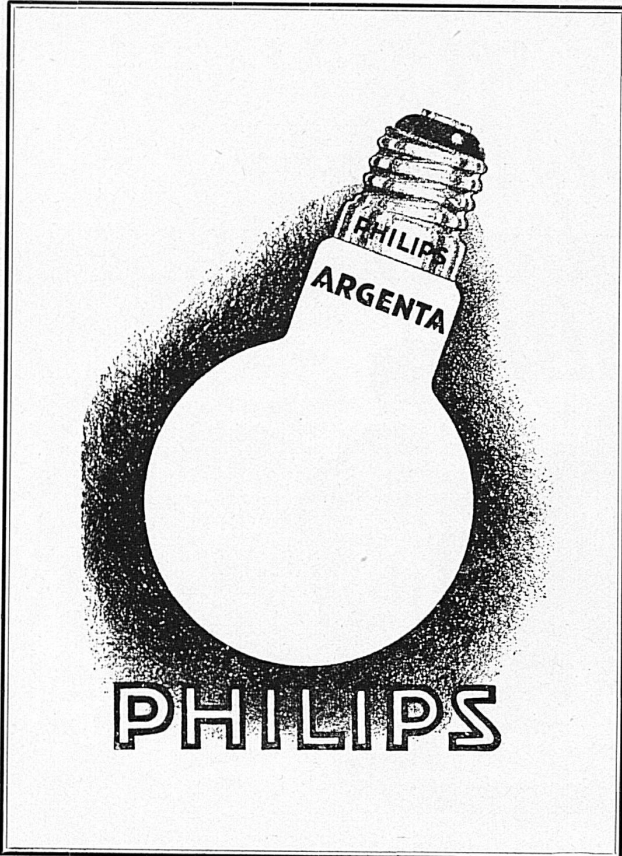
**SCHLIEREN**



EISERNE BAUART · SCHLIEREN — SCHWEIZ



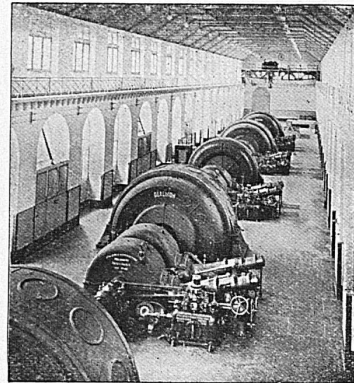
**SCHWEIZ. WAGONSFABRIK SCHLIEREN A.G.**  
SCHLIEREN - ZÜRICH



## Ateliers de Constructions Mécaniques de Vevey.

Téléphone No 69 - Adr. télégr.: Fonderie Vevey

Turbines hydrauliques.  
Ponts et Charpentes métalliques.  
Appareils de levage et de transport.



Usine des Chemins de fer fédéraux à Amsteg  
6 turbines de 15 000 chevaux chacune.

Chaudronnerie,  
Réservoirs,  
Tuyaux.

Fonderie  
de fer  
et de bronze.

Branchements,  
croisements  
pour  
voies ferrées.

## GESELLSCHAFT DER L. v. ROLL'SCHEN EISENWERKE

Werke in Gerlafingen, Clus,  
Choindoz, Rondez, Bern, Olten

### GERLAFINGEN

Walzwerke, Schmiede, Gießereien,  
Elektrostahlwerk, mech. Werkstätten



SEILBAHN NIESEN, Berner Oberland. Totale Länge 3496 m,  
überwundene Höhe 1643 m, Maximalsteigung 68%

Schmiedestücke für Maschinen- und Auto-  
mobilbau, aus Flußeisen u. Qualitätsstählen  
Bau-, Maschinen- und Spezialguß. Guß-  
stücke bis 25 Tonnen Gewicht

Installationsmaterial für elektr. Freileitungen  
Eisenbahnmaterial: Eisenbahnkleinzeug,  
Weichen und Kreuzungen, Drehscheiben  
und Schiebebühnen usw.

Bergbahnen: Zahnstangen und vollständige  
Seilbahnen; bis heute 101 Seilbahnen geliefert

Krane aller Art und Verladeanlagen. Dosie-  
rungs- und Transportanlagen. Baumaschi-  
nen. — Zentralheizungsartikel. Material  
für sanitäre Installationen. Kanalisations-  
artikel. — Gußeiserne Röhren und Ab-  
sperrorgane für Wasser- und Gasleitungen.  
Schützen f. Stauwehre u. Turbinenanlagen.  
— Transmissionen. Allgem. Maschinenbau.



# Dieser Schlüssel erschliesst den Weg einträglicher Geschäftspolitik

*Wie kommt es, dass gewisse Geschäftsleute geradezu unheimlich scharfsichtig sind?*

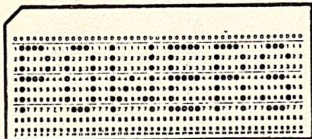
Es gibt Grossunternehmer, die stets die richtige Disposition treffen. Es existiert für sie keine Frage über ein zu offerierendes Projekt oder eine vorzunehmende Vervollkommnung der Produktion oder der Vertriebsmethoden, die sie nicht mit fabelhafter Gründlichkeit zu beantworten in der Lage sind.

Warum treffen diese Leute immer die vorteilhafteste Massnahme? Ihr sicheres Urteil ist nicht etwa dem glücklichen Zufall zuzuschreiben, sondern es beruht auf einer umfassenden Kenntnis aller mit ihrem Geschäft zusammenhängenden Tatsachen.

Die Möglichkeit einer solchen allseitigen Orientierung liegt in der Verwendung von vollautomatisch arbeitenden Hilfsmitteln, zur raschen Beschaffung der mit den tatsächlichen Vorgängen zahlenmässig abgestimmten Unterlagen.

Daneben wird in logischer Durchdringung der aufeinanderfolgenden Funktionen die Buchungs- und Bilanzierungsarbeit auf das mechanische Hilfsmittel abgewälzt, wodurch die höchste von der Technik gebotene und vielseitig bestätigte Oekonomie erreicht wird.

Bedeutende, weltbekannte Unternehmungen der verschiedensten Branchen, grösseren und kleineren Umfanges haben bereits seit Jahren die Powers Maschinen eingeführt zur raschen Beschaffung aller erforderlichen Dispositionsunterlagen und ferner zur Oekonomisierung des gesamten Verwaltungsapparates. Beauftragen auch Sie Ihren Sekretär, in Verbindung mit dem Powers Fachmann, die Mechanisierungsmöglichkeiten, sowie die damit zusammenhängenden organisatorischen Fragen gründlich zu prüfen.



Die Powers-Maschinen  
stehen in Verwendung bei:

- Industriellen Unternehmungen
- Maschinen-Branche
- Textil-Branche
- Bekleidungs-Branche
- Nahrungsmittel-Branche
- Versicherungs-Unternehmungen
- Eisenbahngesellschaften
- Fanken
- Behörden
- Elektrizitäts-Verteilungs-Gesellschaften

**P. Zubler**

Zürich, Gerbergasse 2, Telefon Selnau 87.27

# "Suisse-Italie"

Reise-u.Transport-Gesellschaft

SITZ ZÜRICH, BAHNHOFSTR. 80

FILIALEN u. AGENTUREN AUF  
ALLEN GRÖßEREN PLÄTZEN DER SCHWEIZ



N. G. I. — NAVIGAZIONE GENERALE ITALIANA

10. November 1927

**JUNGFERNFAHRT nach Südamerika des M.s. „AUGUSTUS“**

32,500 Tonnen, 4 Schrauben, das grösste Motorschiff der Welt

Anmeldung und Auskünfte durch die Generalagentur:

**„SUISSE-ITALIE“ S.A.**  
Reise- und Transportgesellschaft

Sitz: ZÜRICH, Bahnhofstrasse 80. Generalagent A. Rusca

Vertreter in: Basel, Genf, Locarno, Lugano, Luzern, St. Gallen

Telephon Selnau  
77.72/76

Telegr.-Adresse:  
Suissitali



„PRECISION“, eine der Gruen-Uhrenfabriken und Sitz der Gruen Uhr Gilde, Biel, Schweiz

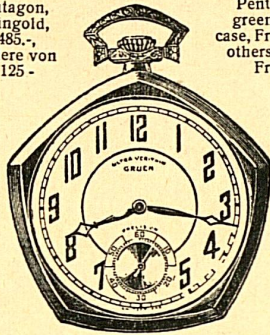
Pentagon, Grüngold, Fr. 485.-, andere von Fr. 125.-

Pentagon, green gold case, Fr. 485.- others from Fr. 125.-

„PRECISION“ one of the Guild's workshops and the home of the Gruen Watch Makers Guild

**Von der Schweizer-Reise – eine Schweizer-Uhr**

Eine Gruen-Uhr ist das symbolische Andenken an die Schweizer-Reise. Schön und harmonisch — wie eine Schweizer-Landschaft — sind ihre Formen, und das Werk, von hoher Präzision und Zuverlässigkeit, verkörpert die traditionelle Schweizer Uhrmacherskunst. Jetzt — da Sie im Lande herkömmlicher Uhrenfabrikation sind — ist der richtige Moment, eine Gruen-Uhr auszuwählen für Sie oder Ihre Lieben zu Hause.



Massiv Gold Fr. 210.-, andere von Fr. 125.-



Solid gold Fr. 210.-, others from Fr. 125.-

**Back from Switzerland with a Swiss Watch**

A Gruen Watch is the really symbolic souvenir of your trip through Switzerland.

A little bit of Switzerland's beauty lives in every Gruen watch, manufactured in Switzerland. The Gruen watchmakers, naturally gifted for their difficult task, create in this beautiful Swiss home the fine strong „Precision“ movements. Don't leave this country without having seen Gruen watches at the Gruen jeweler. They are the ideal souvenir for you and the most welcome present for your dear ones at home.



Dieses Wappen kennzeichnet die Gruen Uhr Verkaufsstelle

**GRUEN**



This emblem marks the Gruen jeweler