

Objektyp: **Advertising**

Zeitschrift: **SBB Revue = Revue CFF = Swiss federal railways**

Band (Jahr): **2 (1928)**

Heft 7

PDF erstellt am: **11.09.2024**

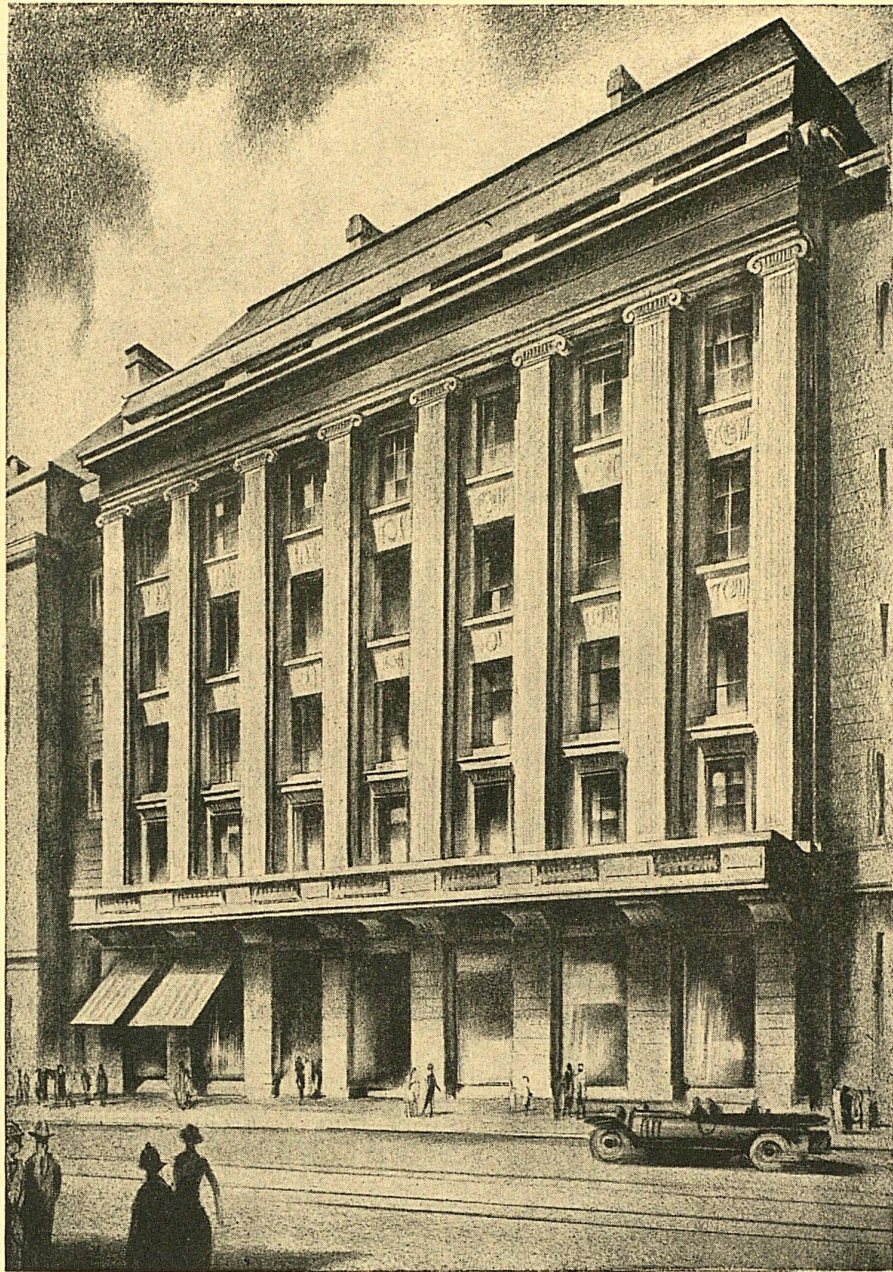
### **Nutzungsbedingungen**

Die ETH-Bibliothek ist Anbieterin der digitalisierten Zeitschriften. Sie besitzt keine Urheberrechte an den Inhalten der Zeitschriften. Die Rechte liegen in der Regel bei den Herausgebern. Die auf der Plattform e-periodica veröffentlichten Dokumente stehen für nicht-kommerzielle Zwecke in Lehre und Forschung sowie für die private Nutzung frei zur Verfügung. Einzelne Dateien oder Ausdrucke aus diesem Angebot können zusammen mit diesen Nutzungsbedingungen und den korrekten Herkunftsbezeichnungen weitergegeben werden. Das Veröffentlichen von Bildern in Print- und Online-Publikationen ist nur mit vorheriger Genehmigung der Rechteinhaber erlaubt. Die systematische Speicherung von Teilen des elektronischen Angebots auf anderen Servern bedarf ebenfalls des schriftlichen Einverständnisses der Rechteinhaber.

### **Haftungsausschluss**

Alle Angaben erfolgen ohne Gewähr für Vollständigkeit oder Richtigkeit. Es wird keine Haftung übernommen für Schäden durch die Verwendung von Informationen aus diesem Online-Angebot oder durch das Fehlen von Informationen. Dies gilt auch für Inhalte Dritter, die über dieses Angebot zugänglich sind.

# UNION GENE



**VERSICHERUNGEN - ASSURANCES**

LEBEN - UNFALL - FEUER - VIE - ACCIDENTS - INCENDIE

# DAVOS



Kurort und Sportplatz in geschütztester Lage

1550—1850 Meter über Meer

**Knotenpunkt der schönsten Alpenstrassen:**

Prättigau — Flüelapass — Zügenstrasse — Albulapass — Julierpass

ANGLETERRE & PARKHOTEL

90 Betten

FLÜELA POST- & SPORTHOTEL

130 Betten

GRAND HOTEL & BELVÉDÈRE

250 Betten

HOTEL NATIONAL

100 Betten

SPORTHOTEL CENTRAL

100 Betten

NEUES POST- & SPORTHOTEL

60 Betten

GRAND HOTEL CURHAUS DAVOS

250 Betten

SCHATZALP

Restaurant Terrasse



Gesellschaftssitz Basel — Siège social à Bâle

# Schweizerischer Bankverein Société de Banque Suisse

Società di Banca Svizzera  
Swiss Bank Corporation

BASEL - ZÜRICH - St. GALLEN - GENÈVE - LAUSANNE  
LA CHAUX-DE-FONDS - NEUCHÂTEL - SCHAFFHAUSEN  
LONDON

BIEL - CHIASSO - HERISAU - LE LOCLE - NYON - AIGLE  
BISCHOFZELL - MORGES - LES PONTS - RORSCHACH

Fondée en 1872 gegründet

**Aktienkapital und Reserven Fr. 182,000,000 Capital actions et Réserves**

**Durchführung sämtl. Bankgeschäfte**  
Geldwechsel — Kreditbriefe — Reisechecks

**Toutes opérations de banque**  
Change — Lettres de crédit — Chèques de voyages

**Every description of banking business transacted**

Exchange — Letters of Credit — Travellers Cheques

Swiss Postal Travellers Cheques on sale at all offices in London and Switzerland

# Cook's Tours

Für alle Fragen und Dienste  
zu Reisen beliebigster Art,  
Bank, Wechsel und Spedition,  
wende man sich,  
ohne Verursachung von Mehrauslagen,  
an

Pour tous services et questions  
de voyages sous n'importe quelle  
forme, banque, change et expéditions,  
adressez-vous,  
sans encourir de frais supplémentaires,  
à

## THOS. COOK & SON

BUREAUX IN DER SCHWEIZ:

**LUZERN**, SCHWANENPLATZ 7  
**INTERLAKEN**, HOHEWEG  
**St. MORITZ**, BADSTRASSE  
**ZÜRICH**, BAHNHOFSTRASSE 53

SPEDITIONS-BUREAU

BUREAUX EN SUISSE:

**GENÈVE**, 90, RUE DU RHÔNE  
**LAUSANNE**, 9, GRAND CHÊNE  
**LUGANO**, 8, QUAI VINCENZO VELA  
**MONTREUX**, ARCADES DU NATIONAL

BUREAU d'EXPÉDITIONS

**BASEL 6 ÄSCHENGRABEN 6 BALE**

HAUPTSITZ

**BERKELEY STREET, PICCADILLY, LONDON W.1**

SIÈGE SOCIAL

MIT 170 FILIALEN IN DER GANZEN WELT

ET 170 SUCCURSALES DANS LE MONDE ENTIER

GENÈVE 1896: GOLDENE MEDAILLE  
ZÜRICH 1894: GOLDENE MEDAILLE UND EHRENDIPLOM



ZÜRICH 1894: MÉDAILLE D'OR ET DIPLOME D'HONNEUR  
GENÈVE 1896: MÉDAILLE D'OR

## J. H. DIEBOLD & C<sup>IE</sup>

Nachfolger von J. Diebold Söhne — Successeurs de J. Diebold Fils  
Gegründet 1845 — Maison fondée en 1845

CIVIL- UND MILITARSCHNEIDER  
TAILLEURS CIVILS ET MILITAIRES  
Bahnhofstraße 82, Avenue de la Gare

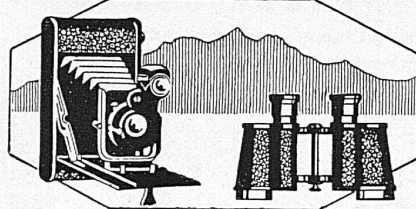
ZÜRICH

SPEZIALRAYON:  
REISEARTIKEL UND FEINE LEDERWAREN  
AUTO- UND REISEDECKEN  
RAYON SPÉCIAL D'ARTICLES DE VOYAGE  
ET MAROQUINERIE FINE / COUVERTURES  
DE VOYAGE ET D'AUTO

OPTISCHE UND  
PHOTOGRAPHISCHE WERKSTÄTTE

# ECKER

KAPELLPLATZ & SCHWEIZERHOFQUAI



Telephon 291 · LUZERN · Telephon 291

*Feine Brillen-Optik*  
*Feldstecher, Barometer, Thermometer*

*Photo-Apparate*  
*Films, Platten, Bedarfsartikel*

*Photo-Arbeiten*



## BRISSAGO

*Siège de la fabrique réputée de cigares et de tabacs — Sitz der bekannten Zigarren- und Tabakfabrik*  
FONDÉE EN 1847 — GEGRÜNDET 1847

### SPÉCIALITÉS:

La qualité traditionnelle „PRIMA“ die traditionelle Qualität  
La qualité traditionnelle, 1<sup>er</sup> choix „SCELTISSIMI“ die traditionelle Qualität, 1. Auslese  
Le vigoureux brissago du dimanche „EXPORT“ die kräftige Sonntagsbrissago  
Le brissago léger, faible en nicotine „PERTUTTI“ nikotinarm, leicht

#### NOUVEAUTÉ:

„SUPERBRISSAGO“  
Produit supérieur, résultat de 80 ans d'expérience, possédant l'arome réputé du brissago traditionnel, mais de goût plus léger

**Bague bleue**  
*le fin et le seul véritable*  
**Brissago**



#### NEUHEIT

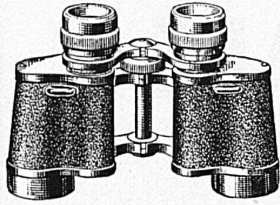
„SUPERBRISSAGO“  
Das altherühmte Aroma, aber leichter im Geschmack. Die Quintessenz achtzigjähriger Fabrikations-Erfahrung

**Blauband**  
*die allein ächte, feine*  
**Brissago**



DIE **2** UNENTBEHRLICHEN  
REISE-BEGLEITER

**LEITZ-WEITWINKEL**



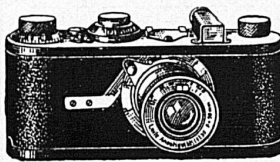
**PRISMENGLAS**

„BINUXIT“

8 X

Fr. 220. —

**LEITZ-KINOFILM**



**PHOTO-KAMERA**

„LEICA“

KLEINSTE UND BESTE  
SCHLITZVERSCHLUSS-  
KAMERA

Fr. 300. —

**OPTIK KOCH**  
ZÜRICH BAHNHOFSTRASSE 11



**TUNGSRAM**

Das moderne Licht schont  
die Augen

Lieferanten der SBB

COMPAGNIE INTERNATIONALE DES

**WAGONS-LITS**

ET DES GRANDS EXPRESS EUROPÉENS

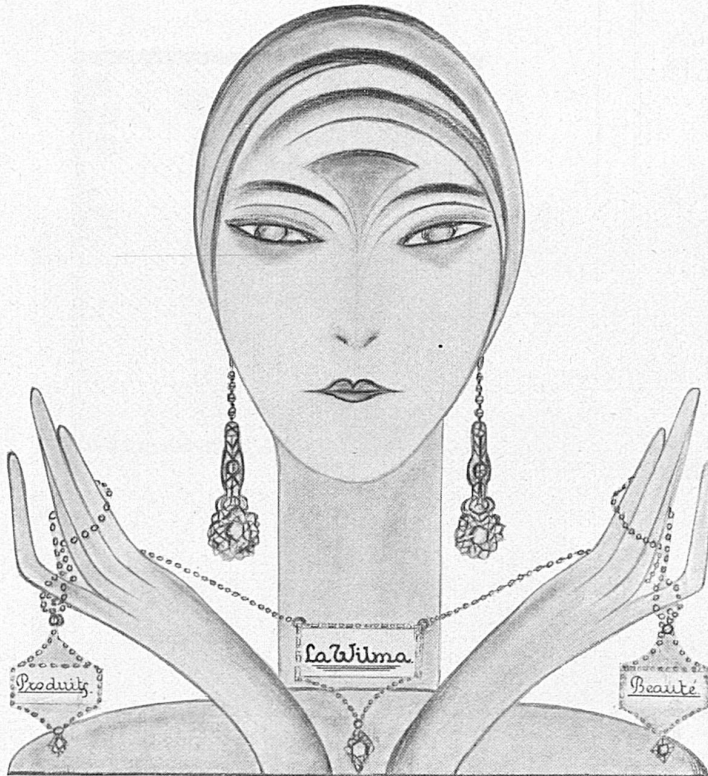
UN NOUVEAU TRAIN PULLMAN  
L'„EDELWEISS“

composé de Voitures-Salons PULLMAN de I<sup>re</sup> et II<sup>me</sup> classe

LUCERNE — AMSTERDAM  
VIA BALE — STRASBOURG — BRUXELLES

*Du 15 juin au 15 septembre*

Location des places dans toutes les Agences „WAGONS-LITS“



LA WILMA  
ACADÉMIE DE BEAUTÉ  
**LAUSANNE**  
2, AVENUE BETHUSY

Envoi gratis  
du cataloguez contre fr. -.50, pour frais de poste

---

## Überseereisen



**HAPAG** **Hamburg-  
Amerika Linie**

Seereisen  
Landreisen  
Luftreisen

Kostenlose Auskunft durch die Generalagentur  
für die Schweiz:  
AKTIENGESELLSCHAFT  
**H. ATTENBERGER, ZÜRICH**  
**HAPAG-REISEBUREAU**  
Bahnhofstrasse 90  
u. dessen Vertreter an grössern Orten der Schweiz

---



**DIE**  
**AARAU**  
Qualitäts - Lampe  
ist unübertroffen

GLÜHLAMPENWERKE AARAU A.G.



# BASLER HANDELSBANK

GENÈVE

BASEL

ZÜRICH

GEGRÜNDET 1863

AKTIENKAPITAL &amp; RESERVEN:

Fr. 132,000,000.—



**Besorgung sämtlicher Bankgeschäfte**

zu günstigsten Bedingungen

für Handel, Industrie und Private

AKTIENGESELLSCHAFT

**LEU & CO / ZÜRICH**

GEGRÜNDET 1755

**HANDELS- & HYPOTHEKENBANK**

DEPOSITENKASSEN

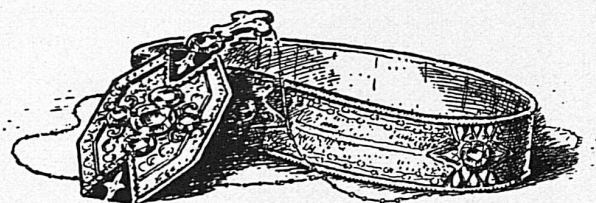
HEIMPLATZ ——— LEONHARDSPLATZ  
INDUSTRIEQUARTIER

FILIALE STÄFA

DEPOSITENKASSE RICHTERSWIL

Wir besorgen  
zu günstigsten Bedingungen**BANKGESCHÄFTE JEDER ART**

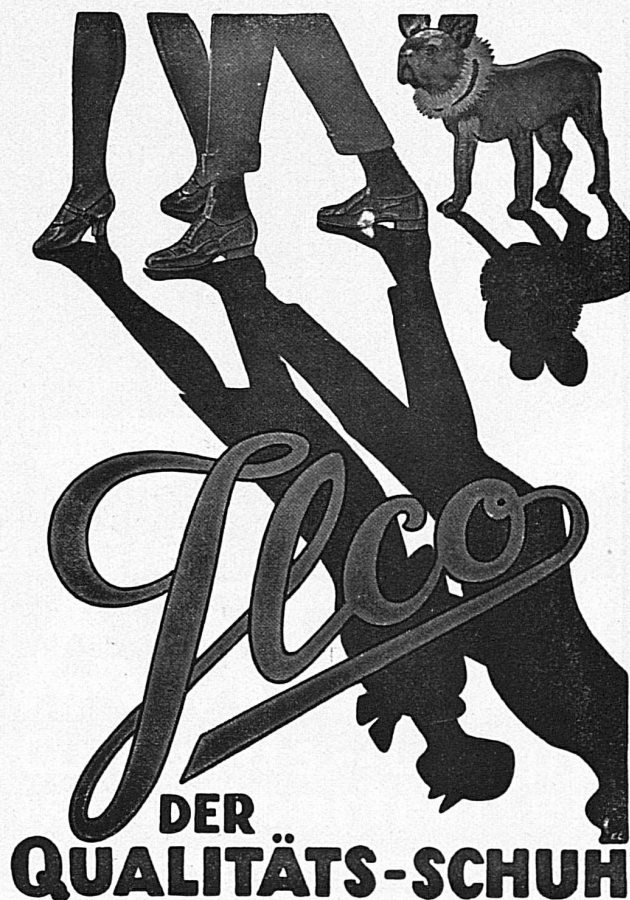
Hauptsitz: Bahnhofstrasse 32

**U. SAUTER**  
*Goldschmied A.G.*  
**BASEL**  
*Freiestrasse 27***BAHNHOF-BUFFET**  
**WINTERTHUR**

GEBRÜDER WITZIG

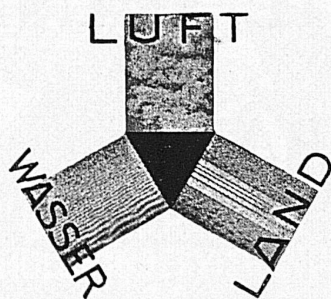
Beste Bedienung aus Küche und Keller  
Küchenspezialitäten. Erstkl. Schweizer-  
weine aus den besten Lagen  
Separater Saal für Bankette  
Konferenzen usw.

+





**TRINKT**  
**SCHWEIZER BIER**



REISEVERKEHR  
«SUISSE-ITALIE»

Sitz: ZÜRICH, Bahnhofstrasse 80  
Filialen und Agenturen an allen grössern  
Plätzen der Schweiz

EISENBAHN-, SCHIFF- UND FLUGBILLETTE  
nach allen Richtungen

Generalagentur der Schiffahrts-Gesellschaften:

**N. G. I.** NAVIGAZIONE  
GENERALE  
ITALIANA

Beste Verbindungen mit:

SÜD-  
NORD-  
ZENTRAL- **AMERIKA**

«**SITMAR**» SOC. ITAL.  
DI SERVIZI  
MARITTIMI

Bevorzugte Linien nach:

ÆGYPTEN, LEVANTE, KONSTANTINOPEL  
SYRIEN, SCHWARZES MEER

Vergnügungsfahrten im Mittelmeer und nach Spanien

Die

# TELEPHONWERKE ALBISRIEDEN A.-G.

ALBISRIEDEN-ZÜRICH

bauen

AUTOMATISCHE TELEPHONZENTRALEN  
TELEPHON-STATIONEN JEDER ART  
DEISEN-ANLAGEN  
DUPINSPULENKÄSTEN

## EIDGENÖSSISCHE BANK

(AKTIENGESELLSCHAFT)

### BANQUE FÉDÉRALE

(SOCIÉTÉ ANONYME)

**Hauptsitz in Zürich**

FILIALEN

in Basel, Bern, Genf, La Chaux-de-Fonds, Lausanne, St. Gallen, Vevey

---

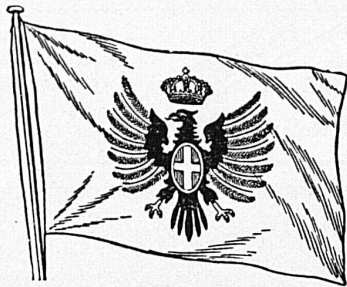
Aktienkapital Fr. 70,000,000

Reserven Fr. 21,000,000

---

Telegramm-Adresse: Fedralbank

Eröffnung von Giro-Konten / Devisen-Operationen / Dokumentar- und  
Rembours-Geschäfte / Börsen-Aufträge / Coupons-Inkasso / Geld-  
wechsel / Besorgung aller übrigen bankgeschäftlichen Transaktionen



**LLOYD SABAUDO  
GENOVA**

Regelmässige Abfahrten nach  
**NORD- UND SÜDAMERIKA**  
mit den neuen Luxus-Schnelldampfern

„CONTE BIANCAMANO“ „CONTE GRANDE“  
„CONTE ROSSO“ „CONTE VERDE“

Postdampfer-Dienst nach AUSTRALIEN  
D. „MARIA CRISTINA“  
D. „PRINCIPE DI UDINE“  
mit vorzüglicher Salon- und III.-Kabinenklasse

GENERALAGENTUR FÜR DIE SCHWEIZ:  
**MITTELMEER-AMERIKA**  
REISE- UND TRANSPORT A.-G.  
**ZÜRICH**

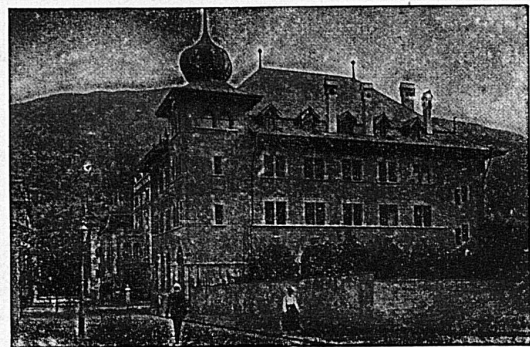
44 Bahnhofstrasse 44

Auskunft und Platzbelegung durch sämtliche Reisebureaux

**BANQUE CANTONALE  
DU VALAIS  
SION**

CAPITAL ET RÉSERVES: Fr. 8,225,000

Garantie illimitée de l'Etat du Valais



Emet des titres à 3 et 5 ans au taux de 4<sup>3</sup>/<sub>4</sub> 0/0

Traite toutes opérations de banque



**Bahnschwellen und Hölzer**

für Bahn-, Brücken- und Wasserbau

**Holzplaster**

für Werkstätten, Rampen, Strassen usw.

**Einfriedigungen**

Imprägnierung mit Teeröl nach Vorschriften der SBB

Felber's



**Excelsior-Mützen**

s i n d e l e g a n t

Ihr treuer Begleiter auf der Reise  
In allen guten Spezialgeschäften  
erhältlich.

Die Fabrikanten: Felber & Cie., Wädenswil.

CHANGE <b>ASCO</b>	<b>REISEBUREAU A. SCHULTHESS &amp; CO., BERN</b>			Tourist-Office
	Flugbillette	Bahnbillette für In- und Ausland	Airway-Tickets	
Railway - and Sleepingcar-tickets	Hotelaccomodation	Wagons-Lits	Gesellschafts-Reisen	Genferhaus gegenüber dem Bahnhof Opposite Railway Stat. Telef.: Bollwerk 14.80 Telegr.: Ascotour

**"NUGGET"**

-Schuhcreme in Büchsen,  
-Regent-Creme in Flacons u. Tuben




für

**Haushalt u. Reise**

Die feine, englische Marke.  
Erhältlich in den guten Schuhhandlungen




**Warteck**



**LE CONNAISSEUR**

achète et vend ses timbres suisses et européens chez

**CHARLES GUINCHARD**  
Beaumontweg 30 **BERNE** Tél. Christ. 11.76

Prix-courant 50 cts. - Catalogue 2 frs.  
Envois quotidiens de timbres à choix



Die neue  
**Voigtlander**  
Rollfilmkamera

zeichnet sich gegenüber anderen Modellen durch solide Bauart und erstkl. Voigtländer Optik aus. Diese Vorzüge, verbunden mit der gut ausgedachten, leicht zu handhabenden Spulenwechslung stellen sie an die Spitze aller Kameras. Wo nicht erhältlich, wende man sich wegen Bezugsquellennachweis an die

GENERALVERTRETUNG FÜR DIE SCHWEIZ:  
**O. Zuppinger / Scheuchzerstrasse / Zürich 30**

**LES NOUVEAUX PONTS ET CHARPENTES**

pour la  
**GARE GENÈVE-CORNAVIN**  
sont exécutés par les  
**ATELIERS RÉUNIS**

**BOLLE & C<sup>o</sup>, E. HESS  
PELLIGOT FRÈRES**

**CONSTRUCTIONS MÉTALLIQUES**

**GENÈVE BUREAUX:** 6, rue Barthélemy-Menn  
Téléphone Stand 2535



**Beum & Co.**  
**Nebikon**  
Telegr. Brunntalikon 2411/12

**Hebezeuge**  
Ketten, Stiften- und  
Baumaschinenfabrik

**ISOLIT**

A.-G. Kapital Fr. 100,000. **CHIASSO**  
**Export nach allen Kulturstaaten**

**40-jähriger Erfolg**  
**DER VORZÜGLICHSTE ISOLIER-KITT**  
Angenommen von den Bundesverwaltungen, Post und Telegraph, Bundesbahnen, grossen elektrischen Unternehmungen, Werkzeugfabriken, Installationsfirmen usw.  
Auskunft und Prospekt durch den  
Generalvertreter für die Schweiz: **Georges Schwaar, ing., Yverdon**



**NEUBAU BAHNHOF ZÜRICH-ENGE**  
**INNEN-AUSBAU**  
**DER POSTBUREAUX**  
 MIT  
**TELEPHON-KABINEN**

**MÖBEL-FABRIK**  
**GYGAX & LIMBERGER**  
**FEINE BAUSCHREINEREI**  
**ALTSTETTEN - ZÜRICH**

5  
 PAKETE NACHNAHMEN WEG

4  
 STADT-LESEKABINETT

3  
 TELEGRAPH-TELEPHON

2  
 KASSE

1  
 KASSE



# Schweizerische Kreditanstalt

Crédit Suisse      **Zürich**      Credito Svizzero

Basel, Bern, Frauenfeld, Genf, Glarus, Kreuzlingen,  
Lausanne, Lugano, Luzern, Neuenburg, St. Gallen  
*Agenturen in Oerlikon, Weinfelden*

Aktienkapital und Reserven Fr. 193,000,000  
*Capital et Réserves:*

BESORGUNG SÄMTLICHER BANKGESCHÄFTE  
*TOUTES OPÉRATIONS DE BANQUE*

Die Direktion