

Zeitschrift: SBB Revue = Revue CFF = Swiss federal railways
Band: 2 (1928)
Heft: 9

Werbung

Nutzungsbedingungen

Die ETH-Bibliothek ist die Anbieterin der digitalisierten Zeitschriften. Sie besitzt keine Urheberrechte an den Zeitschriften und ist nicht verantwortlich für deren Inhalte. Die Rechte liegen in der Regel bei den Herausgebern beziehungsweise den externen Rechteinhabern. [Siehe Rechtliche Hinweise.](#)

Conditions d'utilisation

L'ETH Library est le fournisseur des revues numérisées. Elle ne détient aucun droit d'auteur sur les revues et n'est pas responsable de leur contenu. En règle générale, les droits sont détenus par les éditeurs ou les détenteurs de droits externes. [Voir Informations légales.](#)

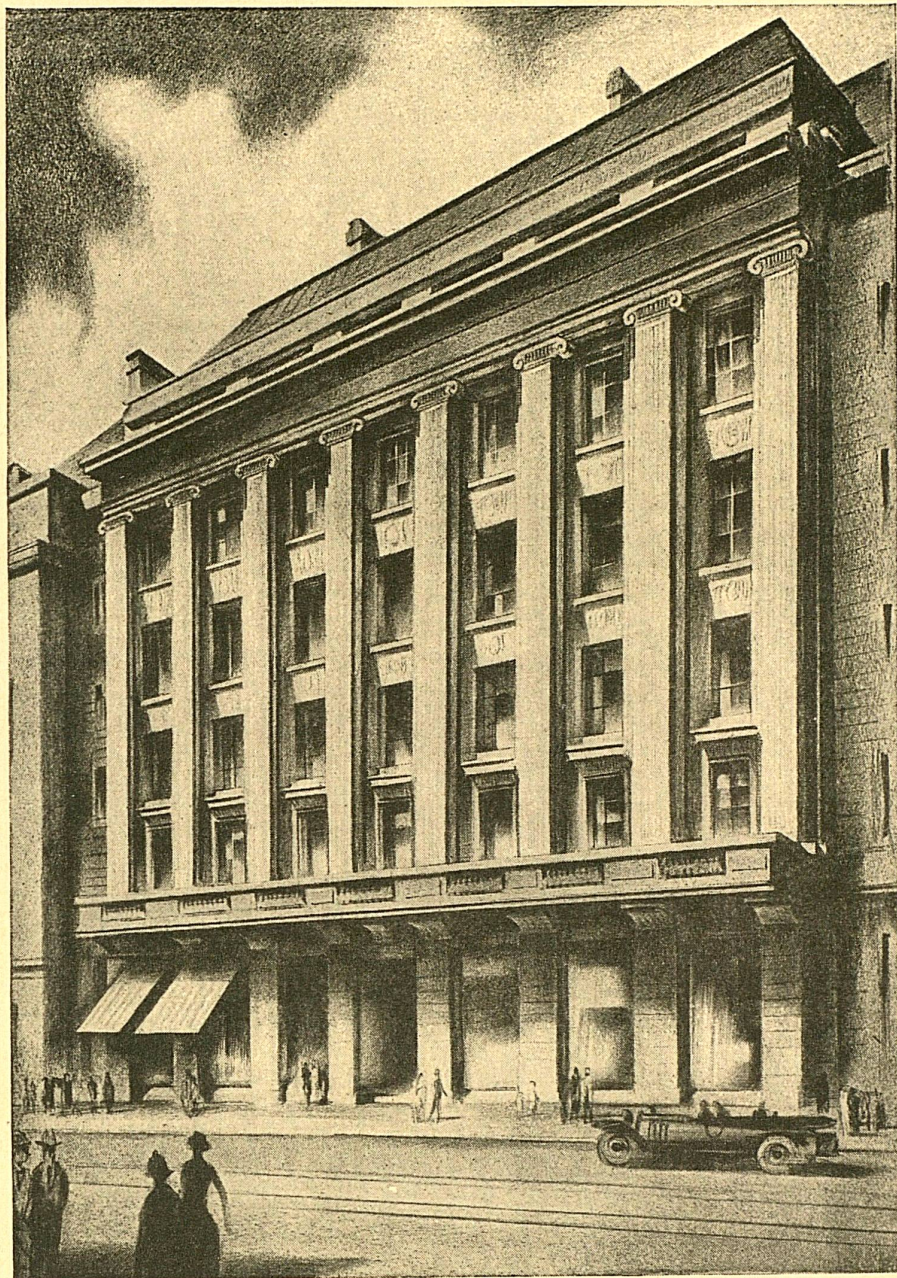
Terms of use

The ETH Library is the provider of the digitised journals. It does not own any copyrights to the journals and is not responsible for their content. The rights usually lie with the publishers or the external rights holders. [See Legal notice.](#)

Download PDF: 17.11.2024

ETH-Bibliothek Zürich, E-Periodica, <https://www.e-periodica.ch>

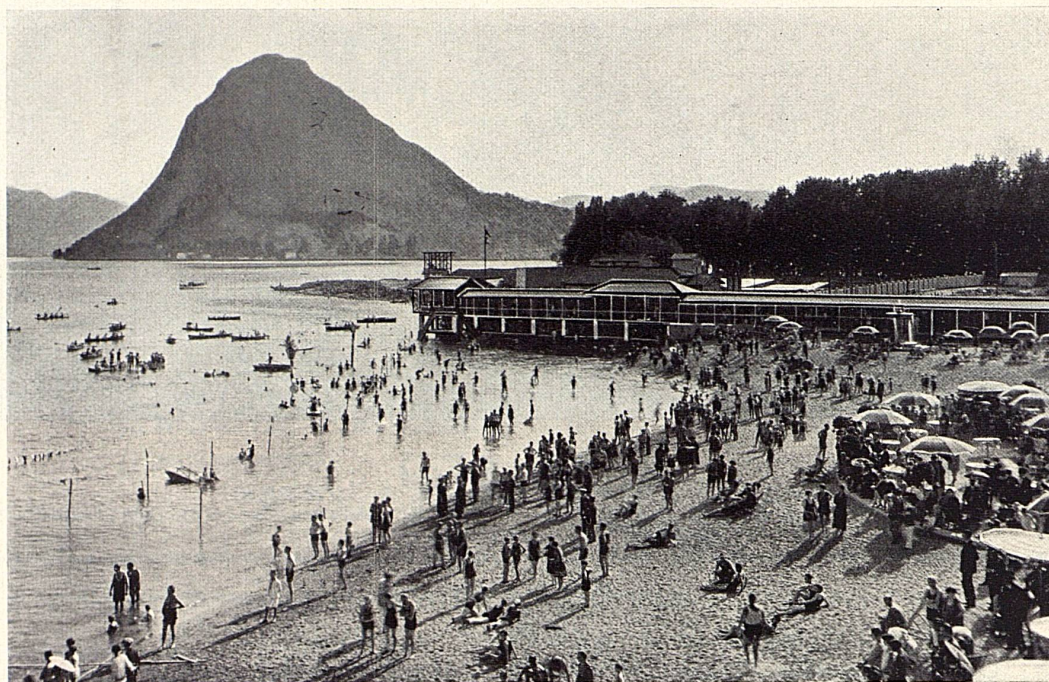
UNION GENE



VERSICHERUNGEN - ASSURANCES

LEBEN - UNFALL - FEUER - VIE - ACCIDENTS - INCENDIE

LUGANO



Das Juwel der Südschweiz

Das Ziel für Ferien- und Erholungsreisen

Das Ideal der Strandbäder: Lugano-Lido

Weltbekannter Kurort / Schlüsselpunkt zum Besuch
der drei oberitalienischen Seen (Grenzscheine und
günstige Rundreisekarten) / Mildes südliches Klima
Unerschöpfliches Ausflugsgebiet / Subtropische Flora

TENNIS - GOLF - HOCKEY

Theater-Kursaal / Hervorragendes Kurorchester
Dampfschiffverkehr / Bergbahnen / Elektrische
Vororts- und Kleinbahnen / Prospekte und Hotel-
verzeichnisse kostenlos durch das

Öffentliche Verkehrsbureau Lugano



BRISSAGO

Siège de la fabrique réputée de cigares et de tabacs — Sitz der bekannten Zigarren- und Tabakfabrik
FONDÉE EN 1847 — GEGRÜNDET 1847

SPÉCIALITÉS:

La qualité traditionnelle „PRIMA“ die traditionelle Qualität
La qualité traditionnelle, 1^{er} choix „SCELTISSIMI“ die traditionelle Qualität, 1. Auslese
Le vigoureux brissago du dimanche „EXPORT“ die kräftige Sonntagsbrissago
Le brissago léger, faible en nicotine „PERTUTTI“ nikotinarm, leicht

NOUVEAUTÉ:

„SUPERBRISSAGO“
Produit supérieur, résultat de 80 ans d'expérience, possédant l'arome réputé du brissago traditionnel, mais de goût plus léger

Bague bleue
le fin et le seul véritable
Brissago



NEUHEIT:

„SUPERBRISSAGO“
Das altberühmte Aroma, aber leichter im Geschmack. Die Quintessenz achtzigjähriger Fabrikations-Erfahrung

Blauband
die allein ächte, feine
Brissago



COOK'S

WORLD TRAVEL SERVICE

Für alle Fragen und Dienste
zu Reisen beliebigster Art,
Bank, Wechsel, Reisechecks
und Spedition,
wende man sich,
ohne Verursachung von Mehrauslagen,
an

Pour tous services et questions
de voyages sous n'importe quelle
forme, banque, change, chèques
de voyage et expéditions,
adressez-vous,
sans encourir de frais supplémentaires,
à

THOS. COOK & SON

in Verbindung mit

en association avec

COMPAGNIE WAGONS-LITS

mit zusammen
300 Filialen in der ganzen Welt

comptant ensemble
300 succursales dans le monde entier

BUREAUX IN DER SCHWEIZ:

BUREAUX EN SUISSE:

LUZERN — INTERLAKEN
St. MORITZ — ZÜRICH

GENÈVE — LAUSANNE
LUGANO — MONTREUX

SPEDITIONS-BUREAU

BUREAU d'EXPÉDITIONS

BASEL 6 ÄSCHENGRABEN 6 BALE

GENÈVE 1896: GOLDENE MEDAILLE
ZÜRICH 1894: GOLDENE MEDAILLE UND EHRENDIPLOM



ZÜRICH 1894: MÉDAILLE D'OR ET DIPLOME D'HONNEUR
GENÈVE 1896 MÉDAILLE D'OR

J. H. DIEBOLD & C^{IE}

Nachfolger von J. Diebold Söhne — Successeurs de J. Diebold Fils

Gegründet 1845 — Maison fondée en 1845

CIVIL- UND MILITARSCHNEIDER

TAILLEURS CIVILS ET MILITAIRES

Bahnhofstraße 82, Avenue de la Gare

ZÜRICH

Spezialrayon:

Reiseartikel und feine Lederwaren

Auto- und Reisedecken

Rayon spécial d'articles de voyage

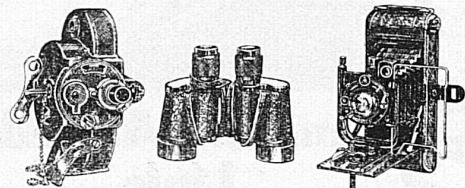
et maroquinerie fine - Couvertures

de voyage et d'auto

ECKER

OPTIKER / LUZERN

KAPELLPLATZ U. SCHWEIZERHOFQUAI / TELEPH. 291



Prismen-Feldstecher

Zeiss, Kern usw. von Fr. 150 an
Elsix: 6x28 Fr. 80; Elact: 8x28 Fr. 90

Photo-Apparate

Zeiss-Ikon, Kodaks von Fr. 12 an
Reichhaltigstes Lager

Kino-Apparate

Pathé-Baby Motocamera, Bolex, Ciné-Kodaks
Bell & Howell Filmo

DIE NEUESTEN MODELLE



Für die
Reise

Feldstecher
alle Fabrikate

Kataloge gratis
Auswahlendung

**OPTIKER
KOCH**
ZÜRICH*BAHNHOFSTR.11

Felber's



Excelsior-Mützen
s i n d e l e g a n t

Ihr treuer Begleiter auf der Reise
In allen guten Spezialgeschäften
erhältlich.

Die Fabrikanten: Felber & Cie., Wädenswil.

Überseereisen



HAPAG **Hamburg-Amerika
Linie**

Seereisen Landreisen Luftreisen

Kostenlose Auskunft durch die Generalagentur
für die Schweiz:
AKTIENGESELLSCHAFT
H. ATTENBERGER, ZÜRICH
HAPAG-REISEBUREAU
Bahnhofstrasse 90
u. dessen Vertreter an grössern Orten der Schweiz



Gleco

ATELIER
HUGO BOSS

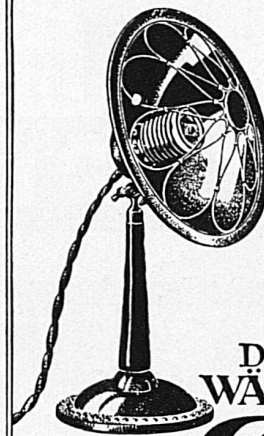
QUALITÄTSSCHUHE
NICHT TEUER, ABER IMMER GUT



TUNGSRAM

Das moderne Licht schont
die Augen

Lieferanten der SBB



DER ELEKTRISCHE
WÄRME-STRAHLER

Therma

ist einzig in seiner Verwendbarkeit!

Er ist der unentbehrlichste Wärmespenders für jedermann.

Billig in der Anschaffung
und billig im Betrieb.

Elegant und unverwüsthlich!

Lassen Sie sich den Ofen durch Ihr Werk
oder Ihren Elektroinstallateur vorzeigen

„Therma“ A. S. Schwanden (Starus)

COMPAGNIE INTERNATIONALE DES

WAGONS-LITS

ET DES GRANDS EXPRESS EUROPÉENS

UN NOUVEAU TRAIN PULLMAN

L'„EDELWEISS“

composé de Voitures-Salons PULLMAN de I^{re} et II^{me} classe

BALE-ANVERS

VIA STRASBOURG-BRUXELLES

DÉPART BALE 9⁴⁰ h — ARRIVÉE BRUXELLES 17³⁴ h, ANVERS 18¹⁵ h

Location des places dans toutes les Agences „WAGONS-LITS“



TRINKT

SCHWEIZER BIER



**LLOYD SABAUDO
GENOVA**

Regelmässige Abfahrten nach
NORD- UND SÜDAMERIKA
mit den neuen Luxus-Schnelldampfern

„CONTE BIANCAMANO“ „CONTE GRANDE“
„CONTE ROSSO“ „CONTE VERDE“

Postdampfer-Dienst nach AUSTRALIEN
D. „MARIA CRISTINA“
D. „PRINCIPE DI UDINE“
mit vorzüglicher Salon- und III.-Kabinenklasse

GENERALAGENTUR FÜR DIE SCHWEIZ:
MITTELMEER-AMERIKA
REISE- UND TRANSPORT A.-G.
ZÜRICH

44 Bahnhofstrasse 44

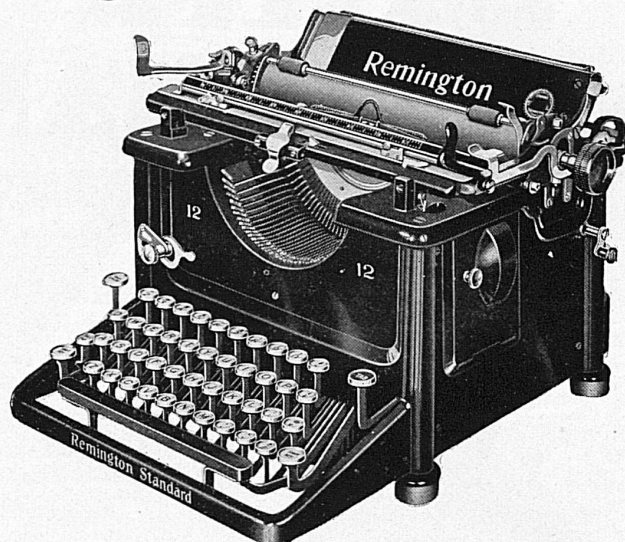
Auskunft und Platzbelegung durch sämtliche Reisebureaux



**DIE
AARAU**
Qualitäts-Lampe
ist unübertroffen

GLÜHLAMPENWERKE AARAU A.G.

Remington allen voran!



U n s e r e n e u e s t e n M o d e l l e :

REMINGTON No. 12

Korrespondenz-Schreibmaschine

REMINGTON No. 20

Für Zahlen-Arbeiten jeder Art

REMINGTON No. 21

Fakturier-Maschine

REMINGTON No. 23

Buchhaltungs-Schreibmaschine

REMINGTON-PORTABLE

Privat- und Reise-Maschine

REMINGTON-NOISELESS

Die absolut geräuschlose Schreibmaschine

REMINGTON-ELECTRIC

Die erste vollständig elektrische Schreibmaschine

REM-BLICK Billige Klein-Schreibmaschine

Anton Waltisbühl & Co., Zürich

Remington-Schreibmaschinen und Dalton-Additionsmaschinen / Büro-Möbelfabrik

BAHNHOFSTRASSE 46 / TELEPHON SELNAU 67.40

Aarau: Bahnhofstr. 34, Tel. 880

Basel: Aeschenvorstadt 75, Telephon
Safran 44.42.

Bern: Marktgasse 36, Tel. Bollw. 45.44

Biel: Nidaugasse 24, Tel. 729

Chaux-de-Fonds: Rue Léopold Robert 88,
Tel. 20.15.

Chur: Unt. Grabenstr. 216, Tel. 244

Davos: Promenade 51, Tel. 112

Fribourg: Av. de Rome 17, Tel. 11.20

Genf: Bd. Georges-Favon 17, Telephon
Stand 59.51.

Lausanne: Rue de Bourg 5, Tel. 24.855

Lugano: Via Canova 15, Tel. 725

Luzern: Grendelstr. 10, Tel. 31.73

Montreux: Av. des Alpes 86, Tel. 627

Schaffhausen: Wieslstr. 7, Tel. 17.86

Solothurn: Dornacherplatz 50, Tel. 685

St. Gallen: Rosenbergstr. 53, Tel. 31.62

Thun: Ob. Hauptgasse 35, Tel. 265

*Arosa, Neuenburg, Schuls, Sitten, St. Moritz,
Winterthur usw.*

BASLER HANDELSBANK

GENÈVE

BASEL

ZÜRICH

GEGRÜNDET 1863

AKTIENKAPITAL & RESERVEN:

Fr. 132,000,000.—



Besorgung sämtlicher Bankgeschäfte

zu günstigsten Bedingungen

für Handel, Industrie und Private



Bahnschwellen und Hölzer

für Bahn-, Brücken- und Wasserbau

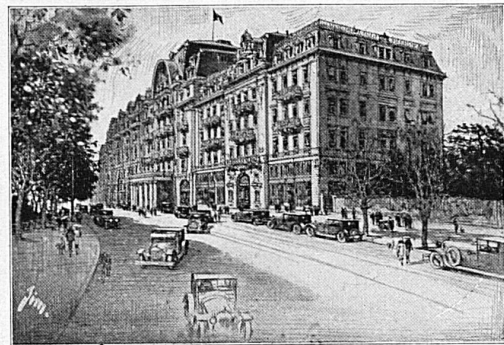
Holzpfaster

für Werkstätten, Rampen, Strassen usw.

Einfriedigungen

Imprägnierung mit Teeröl nach Vorschriften der SBB

**LAUSANNE-PALACE
BEAU-SITE-HOTEL**
— LAUSANNE —



La plus récente création de luxe et de confort.
Panorama superbe sur le Lac Léman et les Alpes.

Grand Restaurant. Bar.

Ideal for permanent and
transient guests.

Offering the utmost in luxurious comfort.

Unsurpassed Cuisine and Service.

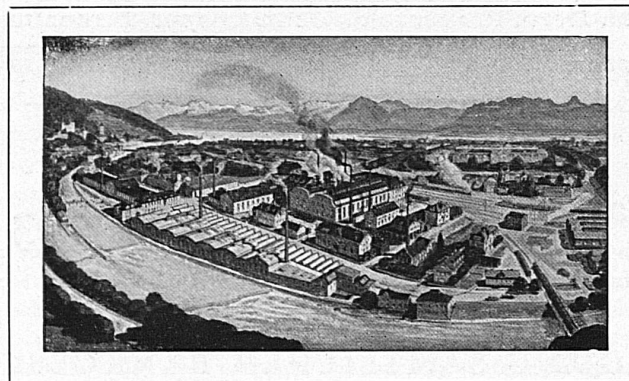
Parc privé. Terrasses. Tennis. Garage.

Tel. 86.61

JUSTIN BAUMGARTNER, Dir.

SCHWEIZERISCHE METALLWERKE SELVE & Co.
THUN (Schweiz)

Telephon:
Nrn. 882 — 883 — 884



Telegramm-Adresse:
METALLWERKE THUN

Spezialitäten für die Uhrenindustrie:

Messing: *Bleche und Streifen*, hart gewalzt, für Platinen, Brücken, Federgehäuse usw.

Rondellen und Bänder, weich gegläht, für Uhrenschalen, Zifferblätter usw.

Stangen und Drähte, für Dekolletagezwecke usw., in verschiedenen Qualitäten.

Neusilber: *Bleche und Streifen*, hart gewalzt, für Rohwerke.

Rondellen und Bänder, hart für Rohwerke, weich gegläht für Schalenfabrikation, extra hart gewalzte Bänder für Balanciers usw.

Stangen und Drähte, für Dekolletagezwecke.

Chrysokalk: *Bleche, Rondellen und Streifen*, weich, für Metall-Uhrenschalen, Vergoldungszwecke usw.

Tombach: in allen Nüancen f. Uhrenzeiger, Emaillierzwecke usw.

Ständiges Lager in Messing- und Neusilber-Stangen und -Blechen in Spezialdimensionen für die Uhrenindustrie



Schweizerische Kreditanstalt

Crédit Suisse **Zürich** Credito Svizzero

Basel, Bern, Frauenfeld, Genf, Glarus, Kreuzlingen,
Lausanne, Lugano, Luzern, Neuenburg, St. Gallen
Agenturen in Oerlikon, Weinfelden

Aktienkapital und Reserven Fr. 193,000,000
Capital et Réserves:

BESORGUNG SÄMTLICHER BANKGESCHÄFTE
TOUTES OPÉRATIONS DE BANQUE

Die Direktion