

# Fahrplan = Horaire

Objektyp: **Group**

Zeitschrift: **SBB Revue = Revue CFF = Swiss federal railways**

Band (Jahr): **2 (1928)**

Heft 11

PDF erstellt am: **05.08.2024**

## **Nutzungsbedingungen**

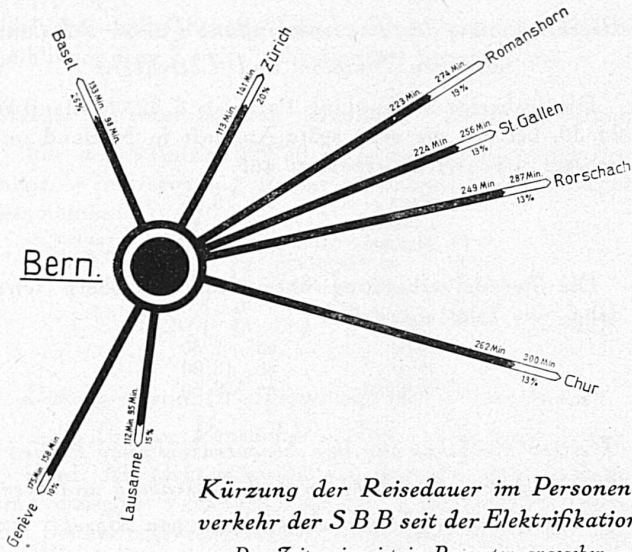
Die ETH-Bibliothek ist Anbieterin der digitalisierten Zeitschriften. Sie besitzt keine Urheberrechte an den Inhalten der Zeitschriften. Die Rechte liegen in der Regel bei den Herausgebern.

Die auf der Plattform e-periodica veröffentlichten Dokumente stehen für nicht-kommerzielle Zwecke in Lehre und Forschung sowie für die private Nutzung frei zur Verfügung. Einzelne Dateien oder Ausdrucke aus diesem Angebot können zusammen mit diesen Nutzungsbedingungen und den korrekten Herkunftsbezeichnungen weitergegeben werden.

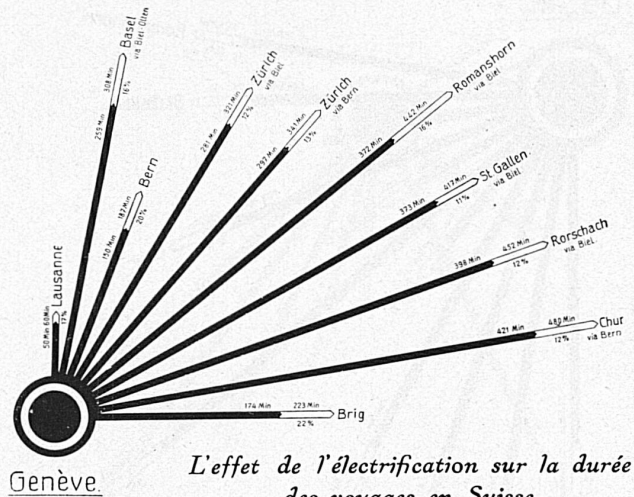
Das Veröffentlichen von Bildern in Print- und Online-Publikationen ist nur mit vorheriger Genehmigung der Rechteinhaber erlaubt. Die systematische Speicherung von Teilen des elektronischen Angebots auf anderen Servern bedarf ebenfalls des schriftlichen Einverständnisses der Rechteinhaber.

## **Haftungsausschluss**

Alle Angaben erfolgen ohne Gewähr für Vollständigkeit oder Richtigkeit. Es wird keine Haftung übernommen für Schäden durch die Verwendung von Informationen aus diesem Online-Angebot oder durch das Fehlen von Informationen. Dies gilt auch für Inhalte Dritter, die über dieses Angebot zugänglich sind.



Kürzung der Reisedauer im Personenverkehr der SBB seit der Elektrifikation  
Der Zeitgewinn ist in Prozenten angegeben



L'effet de l'électrification sur la durée des voyages en Suisse  
Le gain de temps est indiqué en pour-cent

## Neuerungen im Jahresfahrplan

An der vom 22.—27. Oktober 1928 in Wien unter dem Vorsitz der schweizerischen Bundesbahnen abgehaltenen europäischen Fahrplankonferenz, die von 21 Regierungen und 119 Eisenbahn-, Dampfschiff- und Luftverkehrsunternehmungen Europas und auch von einigen Verwaltungen Chinas und Japans besichtigt war, sind unter anderem die nachgenannten Neuerungen für den internationalen Verkehr vereinbart worden:

Süden nach der Zentral- und Ostschweiz, Deutschland über Basel und Stuttgart und nach Wien über Buchs:

Nizza . . . . .	ab 18. 35	Zürich . . . . .	an 15. 52
Marseille . . . . .	ab 23. 30	Stuttgart . . . . .	an 21. 16
Genf . . . . .	an 10. 50	Berlin . . . . .	an 9. 06
Genf . . . . .	ab 11. 08	Wien . . . . .	an 9. 15
Basel . . . . .	an 15. 24		
Berlin . . . . .	an 7. 25		
Hamburg . . . . .	an 7. 55		

### Neue Schlafwagenverbindung Amsterdam—Gott-hard—Rom—(Neapel)

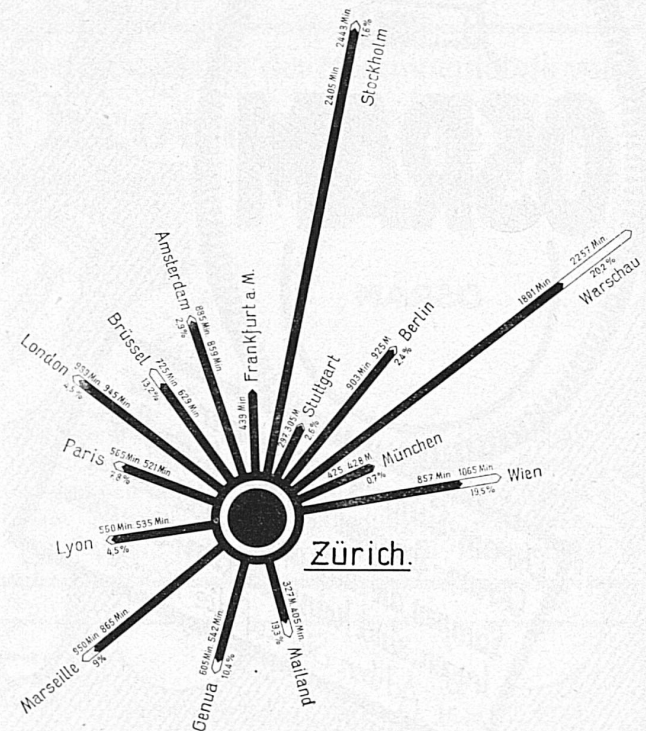
Vom 15. Mai 1929 an wird täglich und ganzjährig die folgende Verbindung zwischen Holland, Belgien und Süditalien mit durchlaufenden Schlafwagen I.—II. Kl. Amsterdam—Rom hergestellt:

19. 45	ab	Amsterdam	an	12. 29
0. 30	ab	Bruxelles	ab	7. 30
12. 28	ab	Basel	ab	20. 50
14. 10	ab	Luzern	ab	18. 44
21. 30	ab	Mailand	ab	12. 05
9. 05	an	Rom	ab	22. 15
(10. 00)	ab	(Rom)	an	(21. 25)
(12. 50)	an	(Neapel)	ab	(18. 00)

Diese Züge stellen die rascheste Verbindung mit durchlaufenden Schlafwagen zwischen Amsterdam—Rom dar.

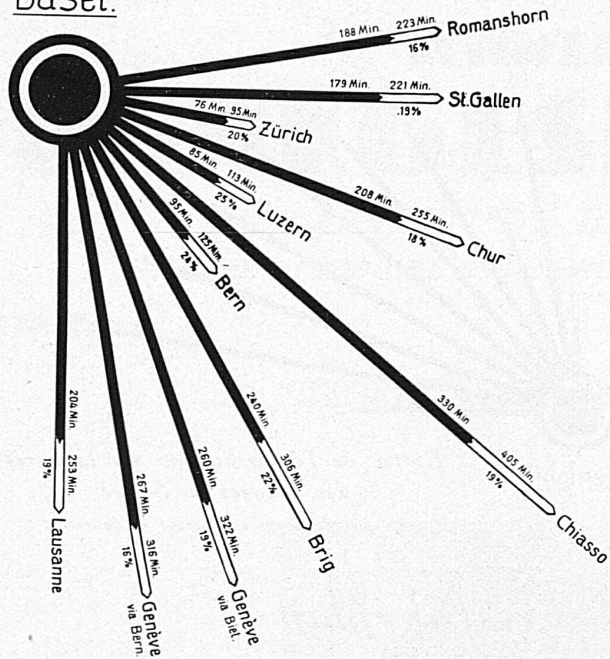
### Neue Verbindung Côte d'Azur—Genf—Basel—Zürich und weiter im Winter

Der Schnellzug «Méditerranée—Suisse», der bisher im Winter in Genf erst um 11.18 eintraf und den Mittagzug nach Biel—Basel und Zürich nicht mehr zu erreichen vermochte, wird beschleunigt und so frühzeitig nach Genf gebracht, dass der Anschluss an den Mittagsschnellzug Richtung Biel hergestellt wird. Dadurch ergibt sich neu die folgende Verbindung vom



Schnellste Reiseverbindungen zwischen Zürich und einigen europäischen Städten in den Jahren 1913 und 1928  
Durée de voyage entre Zurich et les principales villes d'Europe 1913 et 1928

Basel.



Kürzung der Reisedauer im Personenverkehr der SBB seit der Elektrifikation  
L'effet de l'électrification sur la durée des voyages en Suisse

Beschleunigung der Tagesverbindung Paris—Mailand über den Simplon und Lötschberg

Die bisherige Verbindung Paris ab 8.20, Mailand an 23.35, bei der die sehr späte Ankunft in Mailand unliebsam war, wird verbessert auf:

Paris . . . . .	ab	8.05
Lausanne . . . . .	ab	16.40
Mailand . . . . .	an	22.50

Die Parallelverbindung über den Lötschberg wird dabei wie folgt angepasst:

Paris . . . . .	ab	7.30
Bern . . . . .	ab	16.30
Mailand . . . . .	an	22.50

Weitere Verbesserung der Nachtschnellzüge Paris—Mailand über den Simplon und Lötschberg und Herstellung wichtiger Anschlüsse von Basel

Der bisherige Nachtschnellzug Paris — Lausanne — Bern — Mailand wird, unter Herstellung neuer Anschlüsse aus Basel und weiterhin wie folgt verbessert:

Paris . . . . .	ab	14.50*	Paris . . . . .	ab	14.00**	Berlin . . . . .	ab	8.07
Vallorbe . . . . .	ab	22.40	Delle . . . . .	ab	20.15	Amsterdam . . . . .	ab	7.35
Lausanne . . . . .	ab	23.40	Bern . . . . .	ab	23.35	Bruxelles . . . . .	ab	9.41
Mailand . . . . .	an	6.00	Mailand . . . . .	an	6.00	Basel . . . . .	ab	21.35
* Winter 13.55 WEZ.			** Winter 13.00 WEZ.			Bern . . . . .	ab	23.35
						Mailand . . . . .	an	6.00

Dabei wird die bisherige zu frühe Ankunft in Mailand (5.30), unter Wahrung der Anschlüsse in Mailand,

**OSRAM**

OSRAM

Osram-Lampen werden nur in der Osram-Lampen-Fabrik hergestellt. Lampen, die nicht den Stempel OSRAM tragen, sind keine Osram-Lampen. Achten Sie auf die Marke.

**COSULICH LINE TRIESTE**  
Amérique du Nord — Amérique du Sud — Croisières de Plaisir

**SERVICES EXPRESS POUR L'AMÉRIQUE DU NORD**  
par M/S „SATURNIA“ et „VULCANIA“ (20,000 tonnes)  
S/S. „PRESIDENT WILSON“

Départs de Trieste: 24 nov. — 4 déc. — 19 déc.  
„ „ Marseille: 27 nov.

**VOYAGE D'INAUGURATION**  
du M/S. „VULCANIA“  
Paquebot jumeau du M/S. „SATURNIA“  
de Trieste: 19 déc., de Naples: 21 déc.

Pour tous renseignements s'adresser à l'agence générale pour la Suisse:  
**R. Lindenmann, Bahnhofstr. 31 Orell Füssli-Hof, Zurich**  
Téléphone Selnau 61.75  
et son sous-agent à **Lausanne**: F. Scheidegger, 2, rue du Midi  
ainsi qu'à l'agence générale C. Blenk, Feri & Co., à **Genève**  
**Paris**: 1, rue Auber

um eine halbe Stunde später gelegt, was vom Reisepublikum ohne Zweifel sehr begrüsst werden wird.

**Neuer Wintersportzug England—Brig—England**

Für den Winter 1929/30 ist versuchsweise folgender neue Wintersportzug einmal wöchentlich in Aussicht genommen:

am Freitag v. 20. XII. - 28. II.	14. 00	ab	London	an	15. 30	
	17. 50	ab	Boulogne	an	11. 08	
	22. 05	ab	Paris	an	6 40	
	8. 13	ab	Lausanne	ab	22. 30	
	10. 53	an	Brig	ab	19. 40	
						am Sonntag v. 22. XII. - 2. III.

**Durchgreifende Verbesserung der Verbindungen  
Paris—Pontarlier—Bern—Oberland**

Dank der Elektrifikation der Bern-Neuenburg-Bahn und weiterer Verschiebungen ist es möglich geworden, die Schnellzugsverbindungen über diese Route für den kommenden Sommer wie folgt zu gestalten:

8. 05	22. 08	ab	Paris	an	22. 18	5. 35
17. 55	8. 21	an	Bern	ab	13. 14	19. 39
18. 10	8. 45	ab	Bern	an	*13. 00	19. 27
19. 26	9. 55	an	Interlaken Bf.	ab	*11. 50	18. 13

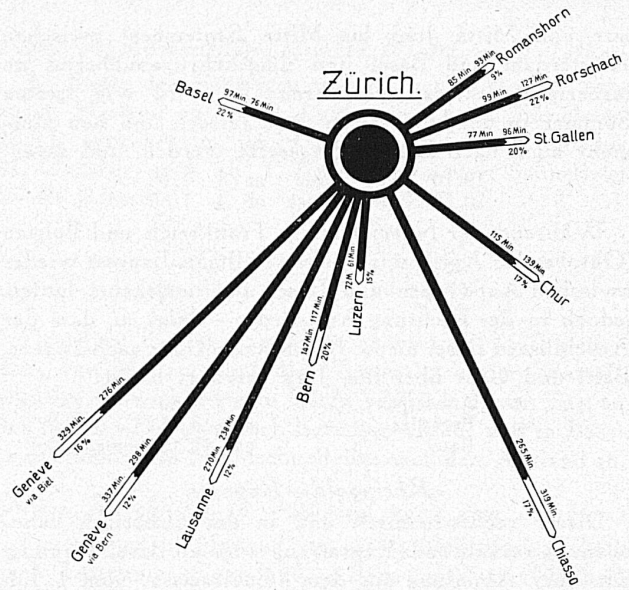
\* Vom 1. VII. - 10. IX., übrige Zeit ab 10. 40, an 12. 42.

**Tageszüge London—Basel—London auch im Winter**

Die bisher nur im Sommer geführten Tageszüge:

9. 00	ab	London	an	22. 50
16. 08	ab	Laon	an	16. 02
21. 31	ab	Belfort	an	10. 39
22. 45	an	Basel	ab	9. 25

verkehren schon im kommenden Winter zweimal wöchentlich und zwar ab London je Dienstag und Freitag

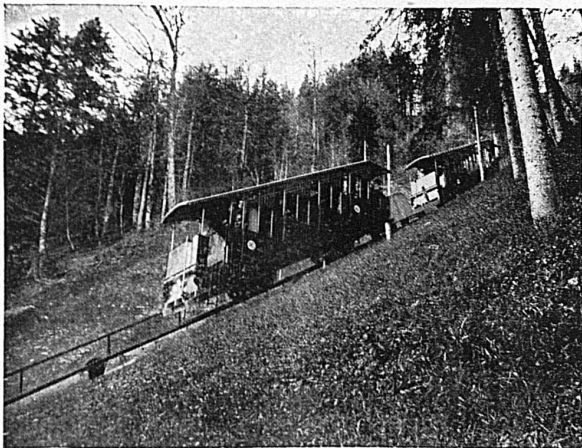


Kürzung der Reisedauer im Personenverkehr der SBB seit der Elektrifikation  
L'effet de l'électrification sur la durée des voyages en Suisse

vom 18. Dezember bis 29. Januar und ab Basel je Mittwoch und Samstag vom 19. Dezember bis 30. Januar. Diese Neuerung wird von denjenigen englischen Kurgästen, die Nachtfahrten in der Eisenbahn nicht lieben, besonders freudig begrüsst werden.

**Pullman-Express «Edehweiss»**

Dieser neue Pullman-Express, der sich rasch die Gunst des Reisepublikums erworben hat, soll nächstes Jahr schon vom 15. Mai an und bis am 5. Oktober (anstatt



Standseilbahn Engelberg — Gerschnialp mit Wagen für 50 Personen und vorgelegten Güterwagen für Wintersportgeräte

Aktiengesellschaft der Maschinenfabrik von  
**Theodor Bell & Cie.**  
Kriens-Luzern Gegründet 1855

Standseilbahnen für Personen- und Güterbeförderung mit Wagen bis für 180 Personen. — Kleinseilbahnen für Hotels, Kurhäuser, Sanatorien, Villen usw., mit nur 1 Mann Bedienung. — Seilwinden für Bauten, Industrien, Berg- und Kraftwerke.

**BUFFET SBB  
OLTEN** R. DIETIKER  
RESTAURATEUR

GUT IN KÜCHE U. KELLER  
„ERFRISCHUNGS-KIOSK“  
AUF DEN PERRONS

nur von Mitte Juni bis Mitte (September) zwischen Amsterdam und Basel und umgekehrt annähernd im bisherigen Fahrplan verkehren. Er wird wie letzten Sommer in der Hochsaison nach Luzern und neu nunmehr auch nach Zürich fortgesetzt werden, und zwar:

19.10	↑	ab	Basel	an	↑	9.05
20.30	↓	an	Zürich	ab	↓	7.50

Während der Normalzeit in Frankreich und Belgien (Oktober bis April) wird dieser Pullman-Express wieder zwischen Antwerpen und Basel und umgekehrt laufen, jedoch in der Richtung Antwerpen—Basel so, dass der Anschluss in Basel an die Abendschnellzüge nach Luzern, Bern und Genf über den Jura gewahrt bleibt:

Antwerpen . . . . .	ab	8.00
Bruxelles . . . . .	ab	8.55
Basel . . . . .	an	17.10 westeurop. Zeit

*«Rheingold»-Express*

Dieser rechtsrheinisch und in der bisherigen Fahrordnung verkehrende Expresszug wird ab Basel, vereinigt mit einer Abteilung aus dem «Edelweiss», vom 1. Juli bis 10. September wieder bis und ab Luzern und neu nunmehr auch bis und ab Zürich geführt:

19.10	↑	ab	Basel	an	↑	9.05
20.30	↓	an	Zürich	ab	↓	7.50

im Anschluss in Zürich nach Chur:

20.37	ab	Zürich
23.19	an	Chur

*Verbesserung der Verbindungen London—Dünkirchen—Schweiz*

Im kommenden Fahrplan werden über diese Route die folgenden Verbindungen geboten:

über BASEL:

22.30	↑	ab	London	an	↑	8.09
6.30	↓	ab	Dünkirchen	an	↓	0.23
7.56	↓	ab	Lille	an	↓	22.56
16.52	↓	an	Basel	ab	↓	14.00

In Basel wird damit neu der Anschluss an den etwas spätergelegten Saisonschnellzug nach Luzern, Basel ab 17.15, Luzern an 18.45, erreicht. In umgekehrter Richtung erhält der Zug im Winter mit Abgang in Basel 14.00 WEZ = 15.00 MEZ Anschluss vom Morgenschnellzug aus Mailand, ab 6.45, Basel an 14.35.

über DELLE:

Als ganz neue Verbindung ist in Aussicht genommen:

Dienstag und Freitag vom 29. VI. - 10. IX.	22.30	↑	ab	London	an	↑	8.09
	6.17	↓	ab	Dünkirchen	an	↓	0.12
	13.30	↓	ab	Nancy	an	↓	17.35
	16.28	↓	ab	Belfort	an	↓	14.33
	17.10	↓	ab	Delle	an	↓	14.07
	19.42	↓	an	Bern	ab	↓	11.35
	21.20	↓	an	Interlaken	ab	↓	10.02

Donnerstag u. Sonntag vom 27. VI. - 12. IX.

*Beschleunigung des Nachtschnellzuges Basel—Strasbourg—Bruxelles—London*

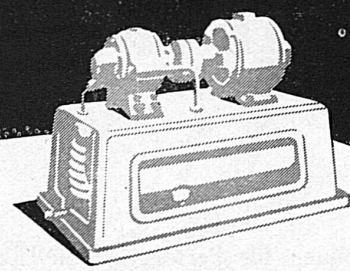
Dieser für Reisen nach Belgien und weiter viel benützte Zug wird im neuen Fahrplan ab Basel etwas vorgerückt und erheblich rascher gefahren:

Basel . . . . .	ab	23.16	statt	23.30
Bruxelles . . . . .	an	8.54	"	10.50
Ostende . . . . .	an	10.30	"	13.20
London . . . . .	an	16.40	"	20.50

# Frigorotor

# Sulzer

MODELL FA



**Die automatische Rotations-Kleinkältemaschine für jedes Gewerbe mit Leistungen von 500—20,000 Cal./h Für jeden Antrieb und jede Stromart**

direkt gekuppelt  
ventillos, gasdicht  
betriebsicher  
billig im Betrieb  
preiswert in der Anschaffung

automat. Schmierung, autom.  
Regulierung, richtige,  
zweckmässige Kälteverteilung  
mit oder ohne Kälteaufspeicherung

*Offerten und Ingenieurbesuch kostenlos und unverbindlich*

**GEBRÜDER SULZER, Aktiengesellschaft, WINTERTHUR**

## „Sitmar“

Società Italiana di Servizi Marittimi

Regelmässige Eil- und Postdampferdienste nach

**AEGYPTEN  
LEVANTE  
SYRIEN  
KONSTANTINOPEL  
SCHWARZES MEER  
MITTELMEERFAHRTEN**

Besonderer Luxusdienst Europa-Aegypten mit den Luxusdampfern „Esperia“ „Ausonia“

General-Vertretung:

**„SUISSE-ITALIE“**  
Reise- und Transport A.-G.  
**Zürich, Bahnhofstr. 80**

Vertreter in: Basel, Luzern  
St. Gallen, Genf, Lugano, Locarno



Der Zeitgewinn beträgt für Bruxelles rund 2 Stunden und für London rund 4 Stunden.

*Neue Tagesverbindungen Hamburg—Basel—Hamburg mit vorzüglichen Anschlüssen aus der Schweiz*

Die Berliner Fernschnellzüge mit Ankunft in Basel rund 21.00 bzw. Abfahrt daselbst gegen 9.00 erhalten in Frankfurt sehr gute Anschlüsse von und nach Hamburg, und zwar:

7.45	↕	ab	Hamburg	an	↕	22.25
15.34	↕	an	Frankfurt	ab	↕	14.43
15.44	↕	ab	Frankfurt	an	↕	14.24
21.17	↕	an	Basel SBB	ab	↕	9.15

Damit sind günstige Tagesverbindungen zwischen Bern, Luzern, Zürich und der Hafenstadt Hamburg geschaffen, die bisher vermisst worden sind.

*Die Schlafwagenzüge Berlin—Basel—Berlin verkehren ganzjährig*

Die bisher nur in der Sommer- und Wintersaison gefahrenen Schlafwagenzüge I.—II. Klasse

16.20	↕	ab	Berlin	an	↕	12.44
5.45	↕	an	Basel SBB	ab	↕	23.20

verkehren ab 15. Mai 1929 ganzjährig, was namentlich mit Rücksicht auf den Verkehr Berlin—Gotthard—Italien und umgekehrt sehr begrüsst werden dürfte, ermöglichen diese Züge doch gegenüber den gewöhnlichen Schnellzügen eine um 1½ Stunden spätere Abfahrt, bzw. eine um 3 Stunden frühere Ankunft in Berlin.

*Neuer Abendschnellzug I.—III. Kl. Mailand—Basel*

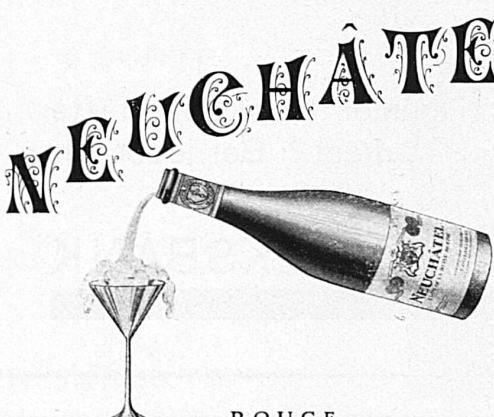
An Stelle des bisherigen nur schwach besetzten Eilzuges, Mailand ab 16.40, Luzern an 22.48, Zürich an 23.11, verkehrt im neuen Fahrplan vom 15. Mai bis 31. Oktober und ab 1. April ein neuer Schnellzug I.—III. Klasse:

Mailand . . . . .	ab	14.30
Chiasso . . . . .	ab	16.08
Luzern . . . . .	an	20.28
Zürich . . . . .	an	20.53
Basel . . . . .	an	22.07

Damit ist die lang vermisste spätere III. Kl.-Verbindung von Mailand und dem Tessin nach der Zentralschweiz verwirklicht. In Olten schliesst dieser Zug an den Saisonschnellzug nach Bern (an 23.30) und in Basel an die sämtlichen Nachtschnellzüge nach dem Ausland an.

*Neue Anschlüsse in Mailand nach dem Simplon*

Der bisher in Mailand um 9.40 abfahrende Eilzug nach Lausanne—Genf und —Bern wird ab Mailand zirka ½ Stunde hinausgerückt und erhält dadurch neu den Anschluss von dem gegen 10.00 eintreffenden Nachtzug aus <sup>Brindisi</sup> Rom—Florenz—Bologna. Die Ankunft in Lausanne, Genf und Bern wird nur unwesentlich verändert.



**NEUCHÂTEL**

ROUGE:  
*Vigne du Diable*

BLANC:  
*Reine Berthe*

Producteurs:  
**COMPAGNIE VITICOLE S. A.  
CORTAILLOD**

*Vins du connaisseur*  
Demandez dans tous les bons hôtels et restaurants

**Reisen nach allen Ländern**

Wir besorgen Ihnen zu vorteilhaften Bedingungen Schiffs-Billette, Bahn- u. Flugbillette, für Geschäftsreisen, Vergnügungsfahrten, Auswanderung. Organisation von Vereins- und Studien-Reisen. Verlangen Sie kostenlose Auskunft vom Reise-Bureau

Aktiengesellschaft  
**Kaiser & Cie**  
58/60 Elisabethenstr  
Telephon Safran 47.60 **Basel**

Ab Dezember 1928  
**Centralbahnplatz 6**  
im Hotel Continental



**Warsteck**

### Neuordnung der Abendverbindungen auf der Thunerlinie

Der Abendeilzug Lötschberg-Bern (an bisher 19. 46) wird spätergelegt auf Brig ab 17. 52, Bern an 20. 15, unter Anpassung des Anschlusszuges aus Mailand und des Zuges nach Lausanne. Er erhält in Spiez Anschluss vom Jungfrauoch-Interlaken und schliesst in Bern unmittelbar an den etwas vorgelegten Abendschnellzug nach Basel-Zürich an. Dabei kann der Personenzug Thun-Bern, der letztes Jahr zugunsten der Fernverbindungen vom 1. Juli bis 10. September einige Zwischenstationen überfahren musste, wieder ganzjährig dem Lokalverkehr dienbar gemacht werden.

### Verbesserungen im Verkehr Stuttgart-Schaffhausen-Zürich

Die bisherigen Sommerzüge:

7. 40	↑	ab	Zürich	an	↑	22. 54
8. 55	↓	ab	Schaffhausen	an	↑	22. 04
12. 37	↓	an	Stuttgart	ab	↑	17. 58

sowie der für den Lokalverkehr beliebte Personenzug, Schaffhausen ab 20. 20, Zürich an 21. 43, werden ganzjährig geführt.

Zu den Berliner Schnellzügen dieser Linie sollen im Juli und August Entlastungszüge zwischen Stuttgart und Luzern gefahren werden, deren Fahrordnungen zurzeit noch nicht festliegen.

### Das Saison-Schnellzugspaar im Rheintal

mit Anschluss aus dem Schwarzwald, Stuttgart und München bzw. umgekehrt wird schon ab 15. Juni anstatt ab 1. Juli in Verkehr gesetzt werden.

### Neue Schnellzugsverbindungen München-Lindau-Zürich-Südfrankreich

Vom 1. Juli bis 5. Oktober wird voraussichtlich eine neue, sehr günstige Schnellzugsverbindung aus Deutschland und der Tschechoslowakei wie folgt eingerichtet:

Berlin . . .	ab	9. 25
Nürnberg . . .	ab	16. 00
Prag . . .	ab	8. 10
München . . .	ab	17. 25
Lindau . . .	an	21. 00
Lindau . . .	ab	21. 20
Zürich . . .	an	23. 50

und weiter mit dem bisherigen Nachtzug:

Zürich . . .	ab	23. 55
Genf . . .	an	5. 35
Lyon . . .	an	10. 10
Marseille . . .	an	15. 35
Nizza . . .	an	20. 12

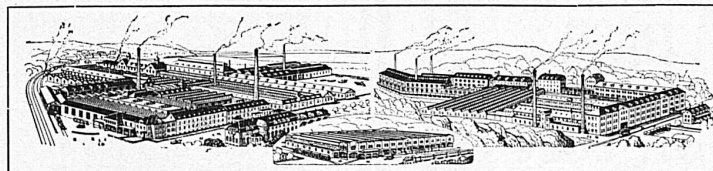
Es wurden im übrigen einige neue Wagenläufe vereinbart, ferner bestehende Wagenkurse durch Ausdehnung oder Verlegung in günstigere Verbindungen verbessert. Andererseits mussten mangels genügender Frequenz aber auch einzelne Wagenkurse aufgehoben werden.

# WO

werde ich für die Abwicklung meiner Bankgeschäfte fachgemäss, gut und freundlich bedient? Bei jeder der 67 Niederlassungen der

## SCHWEIZERISCHEN VOLKSBANK

## VEREINIGTE DRAHTWERKE A. G. = BIEL



**Präzisgezogene Materialien** in Eisen und Stahl, aller Profile, für Maschinenbau, Schraubenfabrikation und Fassondreherei  
**Transmissionswellen** — **Bandeisen und Bandstahl**, kaltgewalzt