

Zeitschrift: SBB Revue = Revue CFF = Swiss federal railways
Herausgeber: Schweizerische Bundesbahnen
Band: 3 (1929)
Heft: 5

Werbung

Nutzungsbedingungen

Die ETH-Bibliothek ist die Anbieterin der digitalisierten Zeitschriften. Sie besitzt keine Urheberrechte an den Zeitschriften und ist nicht verantwortlich für deren Inhalte. Die Rechte liegen in der Regel bei den Herausgebern beziehungsweise den externen Rechteinhabern. [Siehe Rechtliche Hinweise.](#)

Conditions d'utilisation

L'ETH Library est le fournisseur des revues numérisées. Elle ne détient aucun droit d'auteur sur les revues et n'est pas responsable de leur contenu. En règle générale, les droits sont détenus par les éditeurs ou les détenteurs de droits externes. [Voir Informations légales.](#)

Terms of use

The ETH Library is the provider of the digitised journals. It does not own any copyrights to the journals and is not responsible for their content. The rights usually lie with the publishers or the external rights holders. [See Legal notice.](#)

Download PDF: 09.04.2025

ETH-Bibliothek Zürich, E-Periodica, <https://www.e-periodica.ch>

AUF, NACH DEM SONNIGEN LOCARNO!

LOCARNO HOTEL BEAU RIVAGE

DIREKT an der STRANDPROMENADE

Sämtliche Zimmer mit fliessendem Wasser. Anerkannt vorzügliche Verpflegung. Mittlere Preislage Bes.: FAM. JENNY & MARTY

LOCARNO

HOTEL MÉTROPOLE (am See)

Neuester Komfort. Fliessendes Wasser. Appartements mit Bädern. Eigener Garten. Garage im Hotel. Mittlere Preislage. SCHRÄMLI-BUCHER, propr.

LOCARNO HOTEL CAMELIA

Tel. 267

das komfortable Kleinhôtel (60 Betten). Appartements. Lift Halle. Fliessend Wasser. Loggia. Garage. Garten. — Ruhige, aussichtsreiche Lage. Vorzügliche Küche. Pensionspreise ab Fr. 11.50. Prospekt postwendend. Es empfiehlt sich der Besitzer C. SIGG-TOBLER.

LOCARNO PENSION SPLENDEDE

Gediegenes Familien- und Passantenhotel. Komfortabel eingerichtet. Schöne Sonnenlage mit Aussicht auf See und Gebirge. Vorzügliche Küche. Pensionspreis von Fr. 9.- an
Besitzerin: Frau Wwe. PLATTNER

LOCARNO

PENSION VILLA „RIVA-PIANA“

Erhöhte, staubfreie Lage. Grosser Garten. Fliessendes Wasser 6 Minuten vom Bahnhof E. BAUMANN, Besitzer

ASCONA HOTEL-PENSION SCHWEIZERHOF

Vollständig renoviert. Grosser Park. Teilweise fliessendes Wasser und Zentralheizung. Bad. Sorgfältige Küche. Auto-garage
FAM. HUBER-WEIBEL

LEINENWEBEREIEN

GEGRÜNDET 1684
FONDEE EN

TISSAGES DE TOILES

Worb & Scheitlin A.-G. Burgdorf (Suisse)

FABRICATION

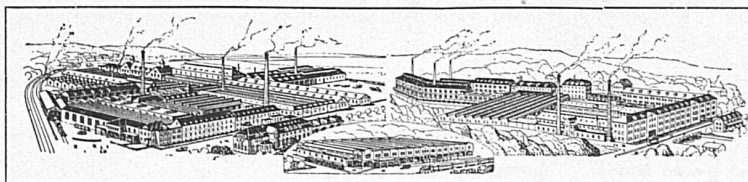
von Leinen und Halbleinen aller Art und für jede Verwendung
Spezialität: Hotelwäsche mit Nameneinwebung
Eigene Bleiche

de toile pur-fil et méfis en tous genres et pour tous usages
Spécialité: Linges pour hôtels avec inscription tissée
Propre blanchisserie

Kein Verkauf an Private

On ne vend pas aux particuliers

VEREINIGTE DRAHTWERKE A.-G. = BIEL



Präzisgezogene Materialien in Eisen und Stahl, aller Profile, für Maschinenbau, Schraubenfabrikation und Fassondreherei
Transmissionswellen — **Bandeisen und Bandstahl**, kaltgewalzt