

Zeitschrift: SBB Revue = Revue CFF = Swiss federal railways
Herausgeber: Schweizerische Bundesbahnen
Band: 4 (1930)
Heft: 7

Werbung

Nutzungsbedingungen

Die ETH-Bibliothek ist die Anbieterin der digitalisierten Zeitschriften. Sie besitzt keine Urheberrechte an den Zeitschriften und ist nicht verantwortlich für deren Inhalte. Die Rechte liegen in der Regel bei den Herausgebern beziehungsweise den externen Rechteinhabern. [Siehe Rechtliche Hinweise.](#)

Conditions d'utilisation

L'ETH Library est le fournisseur des revues numérisées. Elle ne détient aucun droit d'auteur sur les revues et n'est pas responsable de leur contenu. En règle générale, les droits sont détenus par les éditeurs ou les détenteurs de droits externes. [Voir Informations légales.](#)

Terms of use

The ETH Library is the provider of the digitised journals. It does not own any copyrights to the journals and is not responsible for their content. The rights usually lie with the publishers or the external rights holders. [See Legal notice.](#)

Download PDF: 17.04.2025

ETH-Bibliothek Zürich, E-Periodica, <https://www.e-periodica.ch>

BESUCHEN SIE UNS!

LUGANO Hotel Splendide

Vornehmes Haus allerersten Ranges in entzückender Lage am See. Jedes Zimmer mit fliessendem Wasser oder Privatbad.

LUGANO GRAND HOTEL EDEN HOTEL BEAU-RIVAGE am See

Beide Häuser in bester Lage Letzter Komfort

LUGANO HOTEL BRISTOL

MODERNES HAUS ERSTEN RANGES
IN AUSSICHTSREICHER LAGE
BESITZER UND LEITER: E. CAMENZIND

BASEL HOTEL VICTORIA-NATIONAL

Neu renoviert
Direkt gegenüber dem Schweiz. Zentralbahnhof
Tel. S. 19.02. Telegramm-Adresse: Victoria Basel

LUZERN SCHILLER HOTEL GARNI

— 15 PILATUSSTRASSE 15 —

Nächst Bahnhof u. den Dampfbooten. Schöne u. ruhige Lage. Jeder Komfort. Fliessendes Wasser, Privatbadezimmer. Restauration à la carte. Zimmer von Fr. 5.- bis 8.- ED. LEIMGRUBER, Bes.

GENÈVE RESTAURANT DU NORD

12, Grand-Quai, 12. Telephone 41.841
Etablissement de 1^{er} ordre. Service à la carte. Menus à prix fixe. Bonnes spécialités. Propriétaire: AL. BADAN.



MARTIGNY-VILLE

Ligne du Simplon
Hotels Kluser & Mont Blanc
1^{er} ordre. Ascenseurs. Eau courante. Appartements privés.
Centre international d'excursions. Télégrammes: Kluserhotels.
Nouvelle construction ouverture juin 1930

RAPPERSWIL die Rosenstadt

Schönster Ausflugsort am Zürichsee!

Wunderbare Parkanlagen am See und Lindenhof. Uferpromenaden und Seefahrten nach den idyllischen Inseln Lützelau (Badegelegenheit) und Ufenau

SCHAFFHAUSEN Vordergasse 21

Conditorei-Café J. Reber

— Alleinfabrikant der beliebten —

SCHAFFHAUSER-ZUNGEN

LUGANO = DAS MAJESTIC PALACE

HAUS I. RANGES — PRACHTVOLLE AUSSICHT — SÜDGELEGEN
SCHWIMMBASSIN IM GROSSEN PARK — AMERIKANISCHE TANZ-BAR
DACHGARTEN RESTAURANT — TENNIS — GARAGE — 130 BETTEN

LUGANO HOTEL VICTORIA AU LAC

am Landungsplatz Paradiso-Südende
der neuen Quaianlagen
Erstklassiges Familienhotel - Fliessendes Wasser in allen Zimmern - Privatappartements mit Bad und W. C. - Pensionspreise von Fr. 13.- an
C. JANETT-TANNER, Propr.

INTERLAKEN HOTEL BEAU RIVAGE

IN JEDER BEZIEHUNG ERSTKLASSIGES FAMILIENHOTEL - RESTAURANT
Telegramme: Beurivage. Telephon 747 A. DCEPFNER, Besitzer

BASEL HOTEL BASLERHOF

Christliches Hospiz - Alkoholfreies Restaurant - Modern eingerichtet - Zimmer von Fr. 4.-, Pension von Fr. 10.- an - Neu-Anbau mit fliessendem Wasser und Badezimmer.
Nahe Centralbahnhof
Direktion: F. Zahler

Unterägeri am Ägerisee

(Kl. ZUG) 750 bis 1600 Meter
Ärztlich bevorzugter, klimatisch geschätzter Luftkurort. Gutgeführte Kinderkuranstalten und Fremdenpensionen. Moderne Seebadanstalt. Kurorchester. Prospekte und Auskunft durch das VERKEHRSBUREAU UNTERÄGERI

ÉTABLISSEMENT THERMAL CANTONAL DE LAVEY-LES-BAINS

Saison 1930. 15 mai - 30 septembre Station sulfuro, saline romande
Confort moderne, cuisine soignée, prix modérés
Pour tous renseignements, s'adresser à la direction à LAVEY-LES-BAINS

ZWEISIMMEN HOTEL BRISTOL-TERMINUS

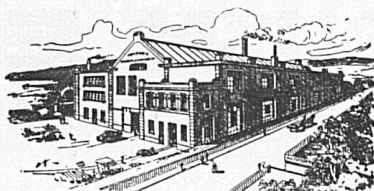
Komfortables Familien- und Passantenhotel. Bestgeführte Küche.
Freie Lage. Garage. Tennis. Mittlere Preislage.
J. HUBLER

ESPLANADE - ZÜRICH

beim Stadttheater
GRAND CAFÉ — TEA-ROOM — TABARIN — BAR
Täglich erstklassige Konzerte

Inserate

in der SBB Revue
bringen Erfolg



Maison fondée en 1895

Fonderie PAUL PERRET & C^{ie}, Lausanne

Rue de Genève - Tél. 226.60

Rue de Genève - Tél. 226.60

Fonderie de Fer

Fontes pour machines sur modèles et au trousseau jusqu'à 10,000 kg. - Fontes de bâtiments et de voirie. Articles en séries. Fontes spéciales pour l'industrie chimique.

Fonderie de Cuivre

Bronzes phosphoreux, aluminium et tous autres alliages. - Installation moderne. - Machines à mouler. - Livraisons rapides.

BUFFET SBB OLTEN

R. DIETIKER
RESTAURATEUR

GUT IN KÜCHE U. KELLER
"ERFRISCHUNGS-KIOSK"
AUF DEN PERRONS

Verlangen Sie die gute Schweizerlampe



ALPINA



Dieselbe ist zu haben in der normalen Einheitsreihe

ASTRON A.-G., KRIENS

Glühlampenfabrik
Schweizerunternehmen



Motor-Lokomotiven

für alle Traktionszwecke
schmal- u. normalspurig,

ausgerüstet bis 50 PS mit den bestens bewährten **Austro-Daimler-Motoren** mit selbsterzeugter **Luftkühlung**, unabhängig von der Fahrbewegung funktionierend.

Sonderausführungen für Bau u. Unterhalt von Bahnen, wie Bahnmeisterwagen, Draisinen, selbstfahrende elektr. Licht-, Kraft- und Schweissanlagen, Pressluft-, Montage- und Turmwagen, einzelne Motoren mit und ohne Getriebe. Einzelheiten, Kostenanschläge u. Beratung durch

Gustav Geissler, Dipl.-Ing., Basel — Ingenieurbureau und Vertretungen

SCHWEIZER APPARATE

pauillard

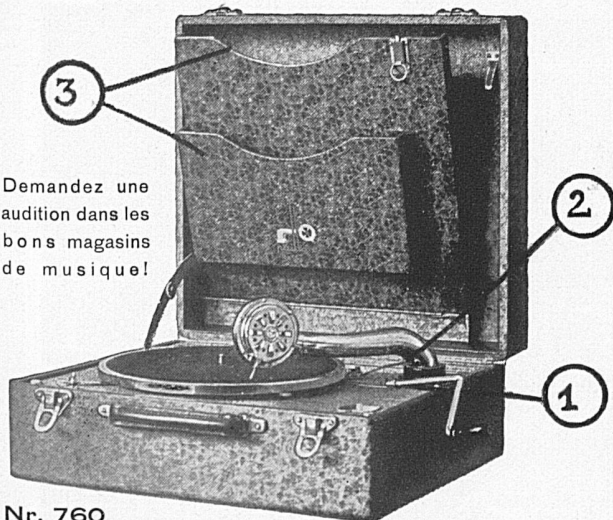
BESITZEN WELTRUF!

STE-CROIX

LA MARQUE SUISSE

PRÉFÉRÉE

REPUTATION MONDIALE



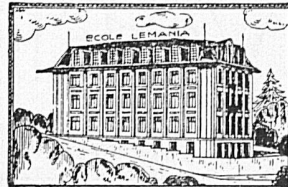
Demandez une audition dans les bons magasins de musique!

Nr. 760

Avantages:

1. Remontage incliné
2. Arrêt automatique
3. Nouveau coffret pour disques de 25 cm et 30 cm

INSTITUT LEMANIA, LAUSANNE

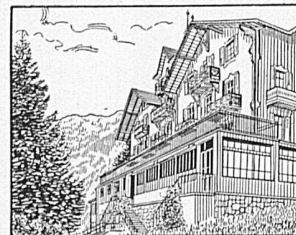


Moderne Sprach- und Handelsfachschule mit abschliessendem Diplom
Gründliche Erlernung des Französischen, sowie rationelle Vorbereitung auf den kaufmännischen Beruf
Universität (Maturität) und Polytechnikum

Französische Ferienkurse in den Bergen; Sport
Internat für Jünglinge; Externat für Schüler beiderlei Geschlechts von 15 Jahren an

Alpines Landerziehungsheim Champéry

(Walliser Alpen 1070 m)



Für Knaben und Jünglinge von 8 Jahren an

Höhenluft und Sonnenkur
Gymnastik und Sport
Sommerferienkurse

Unterricht auf sämtlichen Schulstufen
Gründliche Erlernung des Französischen

Man verlange Prospekte

Seine tägliche Freude



In jeder Apotheke, in allen
Drogerien, Parfümerie- und
Coiffeurgeschäften. En gros:
ADOLF RACH - BASEL

Chaque jour son plaisir

LAUSANNE
PORT DE PULLY

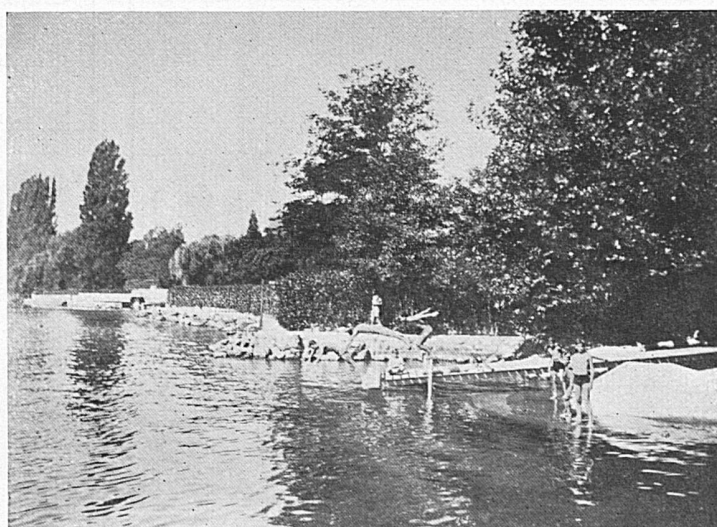
LYCÉE JACCARD

FONDÉ
EN 1900

Internat pour
jeunes gens
de 12 à 18 ans

- PRÉPARATION
A TOUS
EXAMENS
- ÉDUCATION
SOIGNÉE
- SPORTS
ATHLÉTISME
CULTURE
PHYSIQUE
-

Cours de vacances
(français, sports,
montagne)
15 juillet—15 septembre
(Maison séparée pour jeunes
gens de 6 à 12 ans)



Tourisme en Grande-Bretagne

L'ANGLETERRE vue aussi bien — souvent mieux — à meilleur compte — avec les billets circulaires des Chemins de fer LONDON MIDLAND ET SCOTTISH

200 TOURS CIRCULAIRES couvrant les lieux historiques et les plus beaux sites des Iles Britanniques figurent dans la brochure „LMS CIRCULAR TOURS“

VOUS POUVEZ VOYAGER quand et comme vous voulez — interrompre votre voyage à tout moment — loin des bruits de la foule . . .

Allez en **ANGLETERRE** via **DUNKERQUE** et **TILBURY**, la voie la moins chère et la plus confortable

Billets, Renseignements, Brochures dans les principales Agences de Voyages ou à M^r. D. W. GRANET, Agent Général, 12, boulevard de la Madeleine, PARIS (9ème)



ELEKTRISCHE UND DISSOUS GAS-

BLINKLICHTER

FÜR EISENBAHN-SIGNALE / NIVEAU-ÜBERGÄNGE / STRASSENSIGNALE / VERKEHRSSIGNALE IN STÄDTEN / FLUGPLÄTZE / HAFENANLAGEN ETC.

KATAPHOTEN

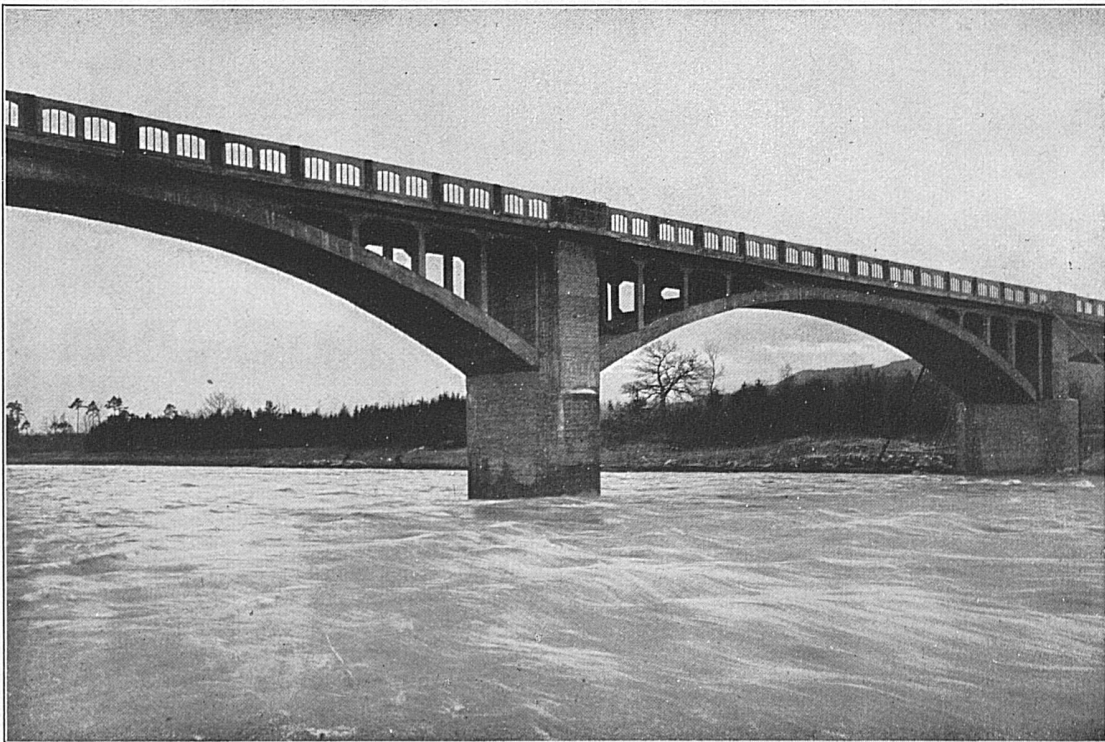
SELBSTLEUCHTENDE WARNUNGSTAFELN IN JEDER AUSFÜHRUNG / DAS WIRKSAMSTE HILFSMITTEL FÜR DIE VERKEHRS-REGELUNG

ÄLTESTE SPEZIALFIRMA FÜR SIGNAL-WESEN

AGA

AKTIENGESELLSCHAFT

PRATTELN / ALTSTETTEN / GENÈVE



Strassenbrücke über die Thur bei Weinfelden

J. J. RÜEGG & Co., ZÜRICH, FAIDO
INGENIEURBUREAU — BAUUNTERNEHMUNG

GESELLSCHAFT DER L. v. ROLL'SCHEN EISENWERKE

Werke in Gerlafingen, Clus
Choindez, Rondez, Bern, Olten

GERLAFINGEN

Walzwerke, Schmiede, Gießereien,
Elektrostahlwerk, mech. Werkstätten



SEILBAHN NIESEN, Berner Oberland. Totale Länge 3496 m,
überwundene Höhe 1645 m. Maximalsteigung 68%.

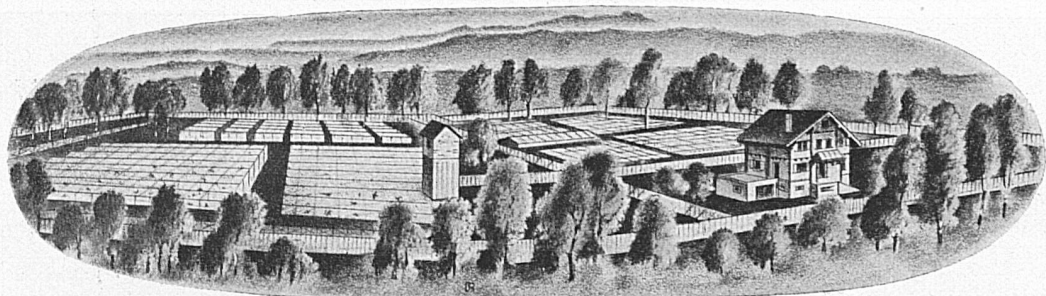
Eisenbahnmaterial:

Eisenbahnkleinzeug, Weichen u. Kreuzungen, Drehscheiben und Schiebebühnen usw.

Bergbahnen:

Zahnstangen und vollständige Seilbahnen; bis heute 118 Seilbahnen geliefert.

Isolatorenträger für elektrische Freileitungen — Krane aller Art und Verladeanlagen, Dosierungs- u. Transportanlagen — Baumaschinen — Schützen für Stauwehre und Turbinenanlagen.



A.-G. Pelztierfarm Gründenmoos

Winkeln-St. Gallen

Höchste Auszeichnungen

Silberfüchse
Blaufüchse

bringen

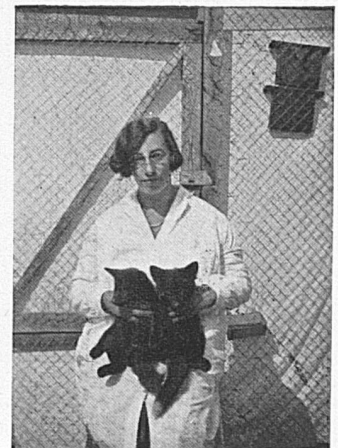
Goldfüchse

Gratislernkurse

Verlangen Sie Prospekt 28



Silberfuchs mit 7 Jungen



2 junge Füchse

Von der SCHWEIZ nach
Deutschland, Holland, England u. Skandinavien
reisen Sie am besten und bequemsten in den Schlafwagen der

MITROPA

Verlangen Sie in den Reisebureaus Plätze für die Schlafwagen der
MITROPA
Sämtliche grössern Reisebureaus in der Schweiz sind Vertretungen der
MITROPA
und geben gerne Auskünfte

If you travel from SWITZERLAND to
Germany, England, Scandinavia or Holland
you will find the most comfort in the Sleeping Cars of the

MITROPA

Book your Sleeping Car through an Agency of the
MITROPA
All the principal Tourist Offices in Switzerland are the Agents of the
MITROPA
and they give you free of charge all the necessary information

ALDREY

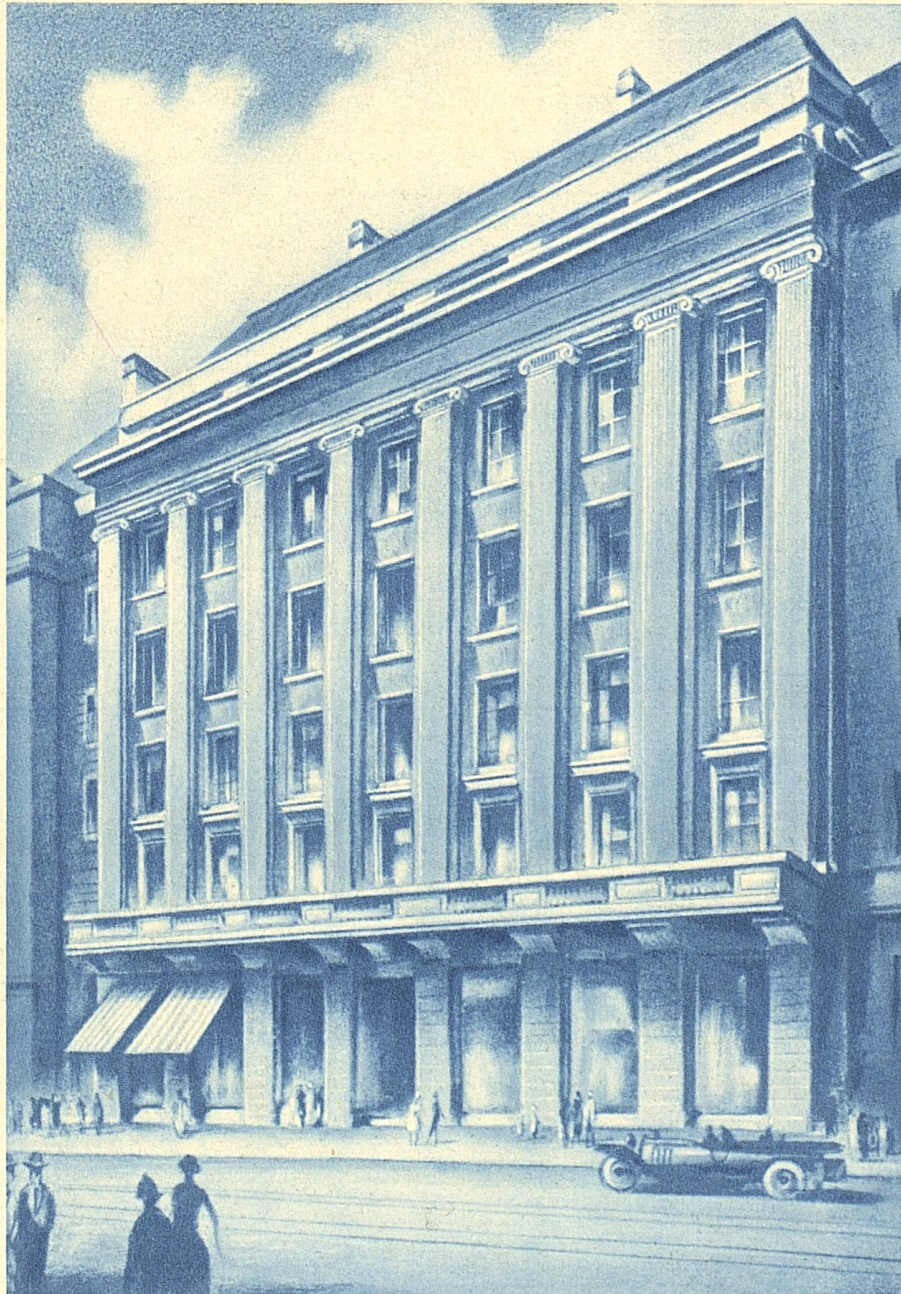
DAS NEUE
LEITERMATERIAL FÜR
KRAFTÜBERTRAGUNGSLEITUNGEN



VERLANGEN SIE PROSPEKTE UND
KOSTENBERECHNUNGEN DURCH DIE

**SCHWEIZERISCHEN METALLWERKE
SELVE & Co., THUN**

UNION GENÈVE



ASSURANCES - VERSICHERUNGEN

VIE — ACCIDENTS — INCENDIE — LEBEN — UNFALL — FEUER