

**Zeitschrift:** SBB Revue = Revue CFF = Swiss federal railways  
**Herausgeber:** Schweizerische Bundesbahnen  
**Band:** 4 (1930)  
**Heft:** 9

## Werbung

### Nutzungsbedingungen

Die ETH-Bibliothek ist die Anbieterin der digitalisierten Zeitschriften. Sie besitzt keine Urheberrechte an den Zeitschriften und ist nicht verantwortlich für deren Inhalte. Die Rechte liegen in der Regel bei den Herausgebern beziehungsweise den externen Rechteinhabern. [Siehe Rechtliche Hinweise.](#)

### Conditions d'utilisation

L'ETH Library est le fournisseur des revues numérisées. Elle ne détient aucun droit d'auteur sur les revues et n'est pas responsable de leur contenu. En règle générale, les droits sont détenus par les éditeurs ou les détenteurs de droits externes. [Voir Informations légales.](#)

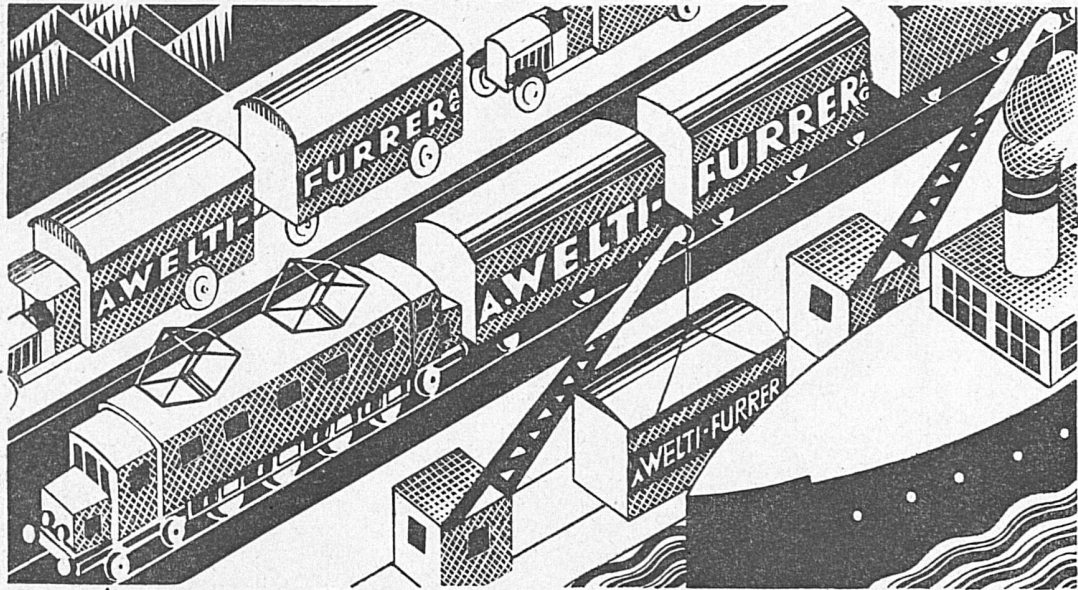
### Terms of use

The ETH Library is the provider of the digitised journals. It does not own any copyrights to the journals and is not responsible for their content. The rights usually lie with the publishers or the external rights holders. [See Legal notice.](#)

**Download PDF:** 30.01.2025

**ETH-Bibliothek Zürich, E-Periodica, <https://www.e-periodica.ch>**

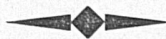
## MOBELTRANSPORTE - LAGERUNGEN



**AWELTI-FURRER AG**  
ZÜRICH, BÄRENG. 29 / TELEFON S 7615



DAS NEUE  
LEITERMATERIAL FÜR  
KRAFTÜBERTRAGUNGSLEITUNGEN



VERLANGEN SIE PROSPEKTE UND  
KOSTENBERECHNUNGEN DURCH DIE

**SCHWEIZERISCHEN METALLWERKE  
SELVE & Co., THUN**



# Es ist nicht zum aushalten!

Bei dem Geklapper im Büro kann man keinen Gedanken sammeln, man kann nicht in Ruhe diktieren und schreiben, es werden Fehler gemacht, man kommt nicht vorwärts mit der Arbeit. Unbegreiflich, dass sich der Chef solange damit abgefunden hat. Er hat doch schliesslich den Schaden davon. Weiss er nicht, dass es die Remington Noiseless gibt, die völlig unhörbar schreibt?

## Wann werden wir im Büro Remington Noiseless haben?



Die Remington Noiseless ist eine Standard-Maschine von höchster Leistungsfähigkeit, mit vierreihiger Tastatur, mit allen Vervollkommnungen ausgestattet und grosser Durchschlagskraft. + Nur eins unterscheidet sie von einer gewöhnl. Standard-Maschine:

**Sie schreibt völlig unhörbar!**

**ANTON WALTISBÜHL & Co., ZÜRICH**  
BAHNHOFSTRASSE 46 + TELEPHON 36 740

Wenn Sie als Chef das Wohl Ihrer Angestellten im Auge haben und deren Leistungen erhöhen wollen...

Wenn Sie als Bürochef oder Korrespondent in einem Büro mit klappernden Schreibmaschinen zu arbeiten, zu diktieren und zu telefonieren genötigt sind...

Wenn Sie als Stenotypistin Ihre Nerven erhalten und eine lautlos, dabei wohltuend weich schreibende Maschine möchten...

dann verlangen Sie gratis unsere wertvolle, aufklärende Broschüre. Trennen Sie den untenstehenden Coupon aus und senden Sie ihn uns als Drucksache mit 5 Rp. frankiert zu. Es verpflichtet Sie zu nichts.

5 RAPPEN ALS DRUCKSACHE FRANKIEREN

HIER AUSSCHNEIDEN UND MIT

Firma Anton Waltisbühl & Co., Zürich  
Bahnhofstrasse 46

Senden Sie mir unverbindlich die aufklärende Gratisbroschüre über die Remington Noiseless

Ort und Adresse: \_\_\_\_\_

Name (gefl. deutlich schreiben) \_\_\_\_\_



**"Pertutti"**  
leicht und nikotinarm  
Détail: 2 St. - 25

**"Export"**  
Die feine Sonntagsbrissago  
Détail: 1 St. - 20

**"Prima" (1 Stern)**  
die altberühmte würzige Qualität  
Détail 2 St. - 25

**"Superbrissago"**  
Der Name verspricht,  
die Qualität hält  
Détail: 1 St. - 15.

**"Sceltissimi" (2 étoiles)**  
la marque  
traditionnelle,  
1er choix  
Détail: - 15

**"Sceltissimi" (2 Sterne)**  
die traditionelle  
1. Auslese  
von prächtigem,  
würzigem Aroma  
Détail: 1 St. - 15

Photo Bischof, Brissago

**Bague bleue**  
le fin et le seul véritable  
**Brissago**



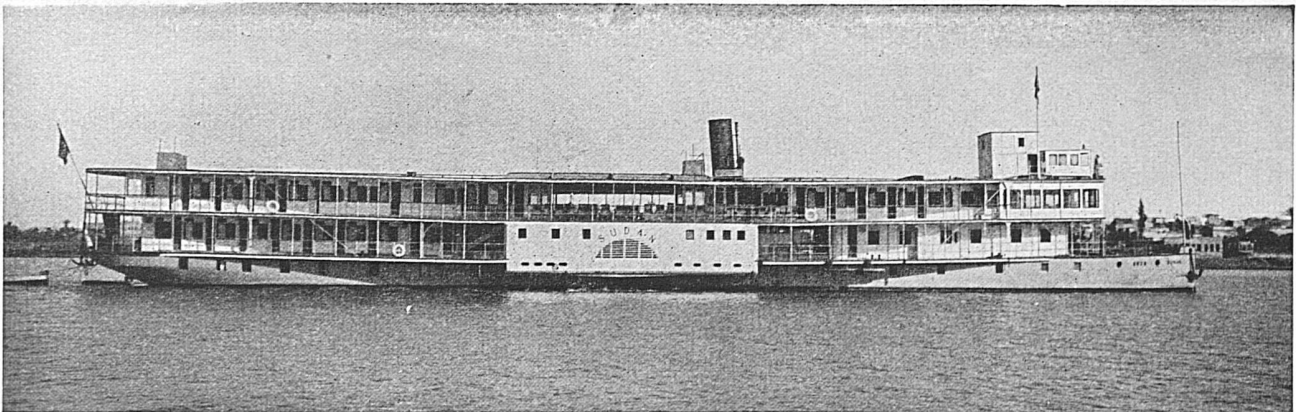
**Blaubard**  
die allein ächte, feine  
**Brissago**





**WINTER IN ÄGYPTEN**  
 DEM LANDE DER  
**SONNE UND WUNDER!**

**HIVER EN EGYPTE**  
 AU PAYS DU  
**SOLEIL ET DES MERVEILLES!**



**REISE AUF DEM NIL**  
 VON CAIRO NACH ASSUAN UND WADI HALFA  
**MIT COOK'S TOURISTEN DAMPFERN**

**VOYAGE SUR LE NIL**  
 DU CAIRE A ASSOUAN ET WADI HALFA  
**PAR BATEAUX TOURISTES COOK**

VERLANGEN SIE ILLUSTRIRTE PROSPEKTE  
 VON

DEMANDEZ PROGRAMMES ILLUSTRÉS  
 A

**THOS. COOK & SON**

IN VERBINDUNG MIT

EN ASSOCIATION AVEC LA

**CIE DES WAGONS-LITS**

BASEL - BERN - GENÈVE - INTERLAKEN - LAUSANNE - LUGANO - LUZERN - MONTREUX - ST. MORITZ - ZÜRICH

GENÈVE 1896: GOLDENE MEDAILLE  
 ZÜRICH 1894: GOLDENE MEDAILLE UND EHRENDIPLOM



ZÜRICH 1894: MÉDAILLE D'OR ET DIPLOME D'HONNEUR  
 GENÈVE 1896: MÉDAILLE D'OR

**J. H. DIEBOLD & C<sup>IE</sup>**

Nachfolger von J. Diebold Söhne — Successeurs de J. Diebold Fils  
 Gegründet 1845 — Maison fondée en 1845

**CIVIL- UND MILITARSCHNEIDER**  
 TAILLEURS CIVILS ET MILITAIRES  
 Bahnhofstraße 82, Avenue de la Gare

**ZÜRICH**

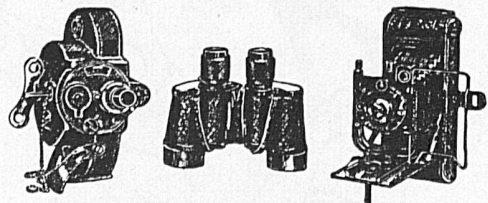
*Spezialrayon:*

*Reiseartikel und feine Lederwaren  
 Auto- und Reisedecken*

*Rayon spécial d'articles de voyage  
 et maroquinerie fine - Couvertures  
 de voyage et d'auto*

**ECKER**  
**OPTIKER / LUZERN**

KAPELLPLATZ U. SCHWEIZERHOFQUAI / TELEPH. 291



**Prismen-Feldstecher**

Zeiss, Kern usw. von Fr. 135.— an  
 Elsix: 6×28 : Fr. 80.—; Elact: 8×28 : Fr. 90.—

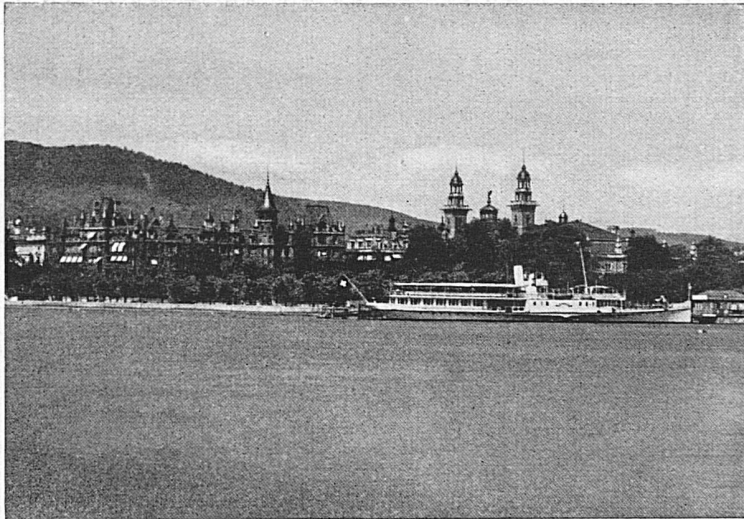
**Photo-Apparate**

Zeiss-Ikon, Kodaks von Fr. 10.50 an  
 Reichhaltigstes Lager

**Kino-Apparate**

Pathé-Baby, Zeiss-Ikon, Agfa, Bolex, Ciné-Kodaks  
 Bell & Howell Filmo

**DIE NEUESTEN MODELLE**



Zürich, Alpenquai mit Uetliberg

# ZÜRICH

die Großstadt der Schweiz

und der

# ZÜRICHSEE

der lieblichste der Schweizerseen

dürfen bei keiner Schweizerreise fehlen

## Ecole Nouvelle LA CHATAIGNERAIE, Coppet près Genève

LAND-ERZIEHUNGSHEIM

PROGRESSIVE SCHOOL

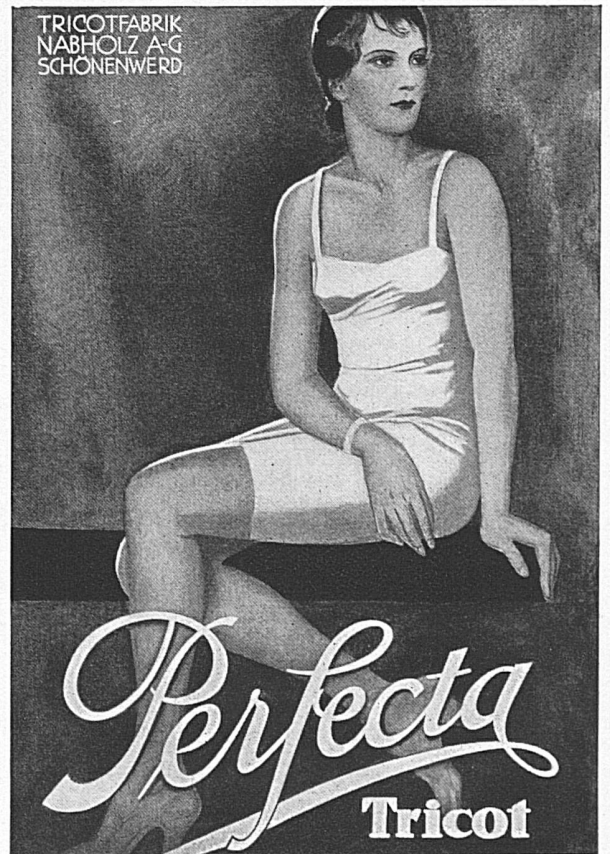
Enseignement primaire et secondaire. Sections classique, technique et commerciale. Français et langues modernes. Laboratoires. Travaux manuels. Sports — Education individuelle. Prep. English and American Exams, incl. College Entrance — E. SCHWARTZ-BUYS, Dir.

*Für die  
elegante  
Dame*



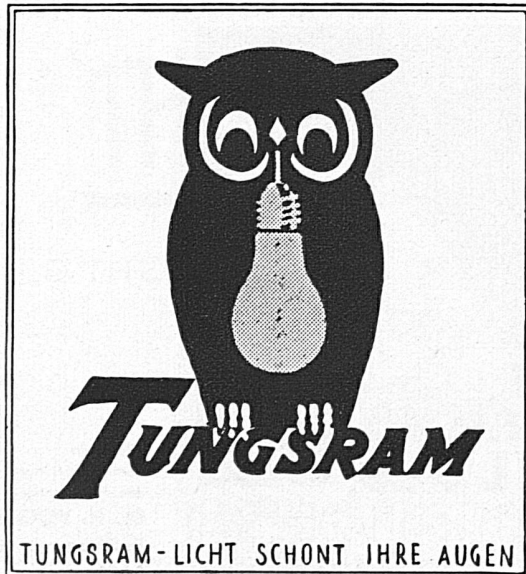
**Glco**  
Schuhe

TRICOTFABRIK  
NABHOLZ A-G  
SCHÖNENWERD



*Perfecta*  
Tricot





## DIE TUNGSRAM- INNENMATTIERTE LAMPE:

Die neue lichttechnische Errungenschaft

Lieferanten der S B B

## HAMBURG-AMERIKA LINIE



Seereisen

Landreisen

Luftreisen

Kostenlose Auskunft durch die Generalagentur  
für die Schweiz:

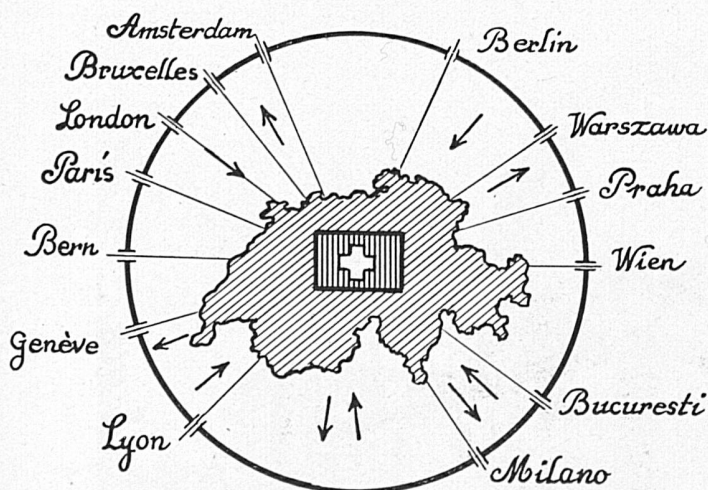
AKTIENGESELLSCHAFT

H. ATTENBERGER, ZÜRICH  
HAPAG-REISEBUREAU

Bahnhofstrasse 90

u. dessen Vertreter an grössern Orten der Schweiz

# LES MEILLEURES COMMUNICATIONS



PAR LES SERVICES  
DE LA  
CIE INTERNATIONALE  
DES  
**WAGONS-  
LITS**

S'ADRESSER AUX AGENCES „WAGONS-LITS COOK“  
ORGANISATION MONDIALE DE VOYAGES



GLÜHLAMPENWERKE AARAU A. G.  
AARAU

Verwenden Sie  
die bestbewährte

# Lampe "AARAU"

SCHWEIZER FABRIKAT



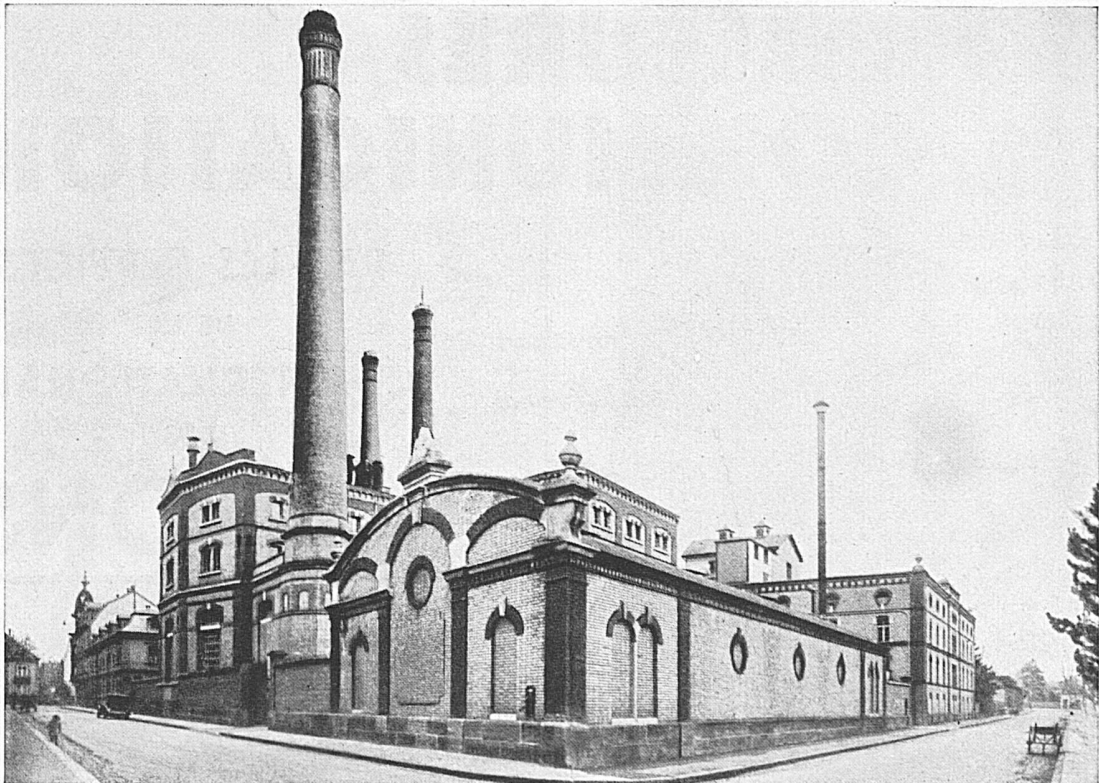
**TANNO-  
FLUID**  
FICHTENNADEL-BAD  
BAINS DE CONIFERES - PINE NEEDLE BATH

Prospekte  
bereitwilligst durch  
den Fabrikanten  
**Dr. H. VOGLER**  
Pelikanweg 10  
BASEL

## EIN TANNOFLUID

FICHTENNADEL-BAD  
NACH DER REISE  
ERFRISCHT SOFORT

NICHT VERGESSEN IM REISEKOFFER MITZUNEHMEN!



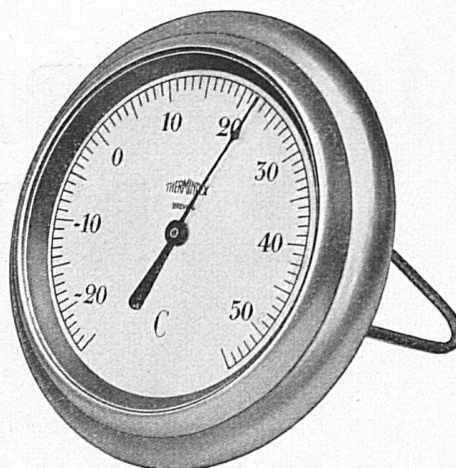
Die Braustätte der beliebten Basler Warteckbiere



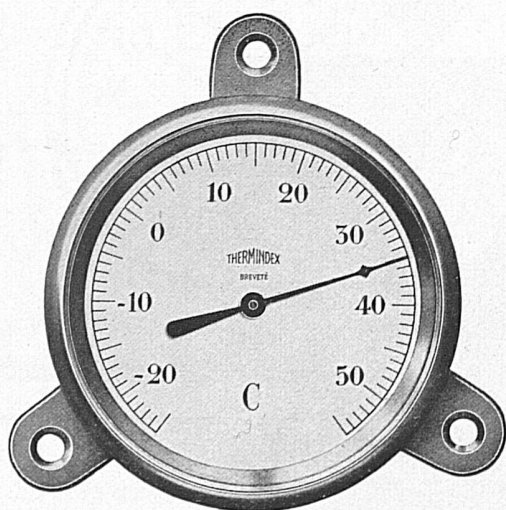
# THERMINDEX

LE THERMOMÈTRE MÉTALLIQUE  
A CADRAN

(BREVETÉ)



Le modèle à chevalet  
pour bureau



Le modèle adopté par l'administration  
des Chemins de Fer Fédéraux,  
chemins de fer des Grisons, Oberland  
Bernois, Bex-Villars, etc.

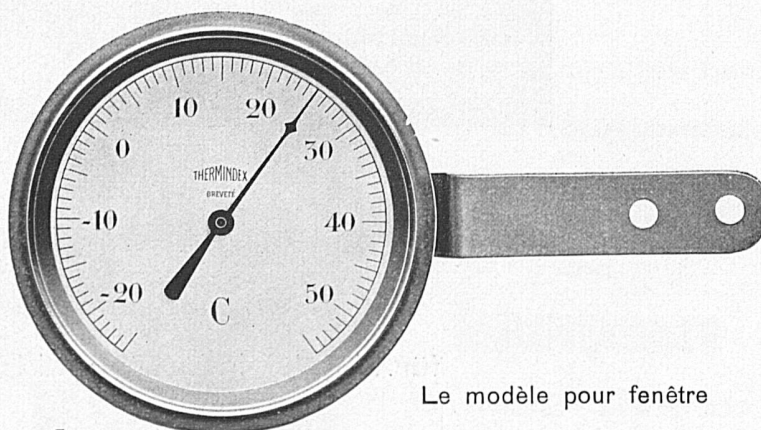
Nombreux modèles pour:  
chemins de fer, cliniques,  
appartements, bureaux, écoles,  
locaux industriels, chauffages  
centraux, frigorifiques, etc.

Sensibilité

Précision

Solidité

Dans les bonnes pharmacies,  
chez les installateurs, etc.



Le modèle pour fenêtre

**THERMEX S. A.**  
**GENÈVE**

# BASLER HANDELSBANK

GENÈVE

BASEL

ZÜRICH

GEGRÜNDET 1863

AKTIENKAPITAL &amp; RESERVEN

Fr. 133,500,000.—



**Besorgung sämtlicher Bankgeschäfte**

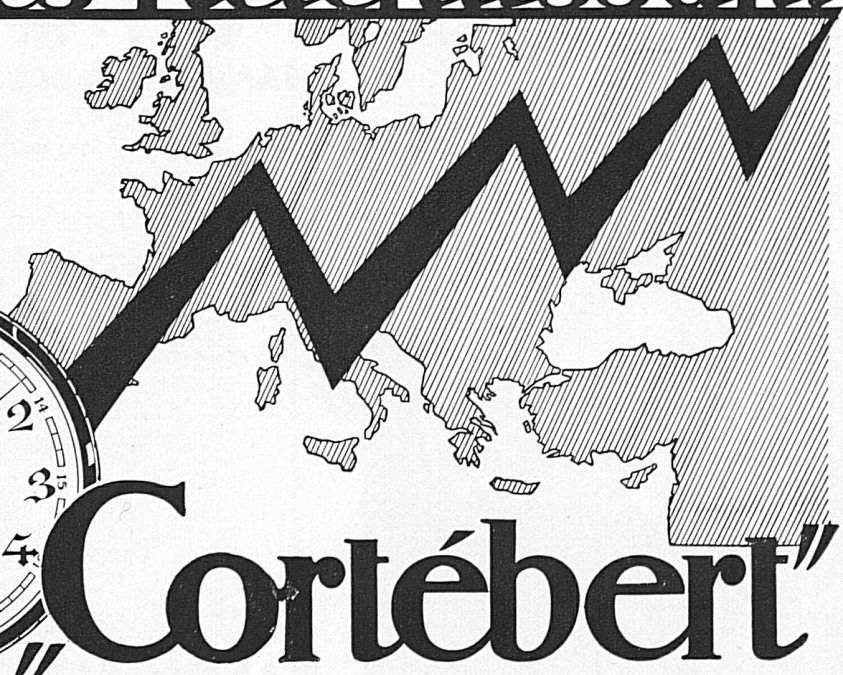
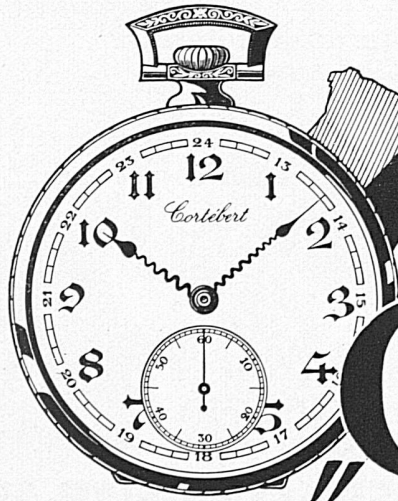
zu günstigsten Bedingungen

für Handel, Industrie und Private



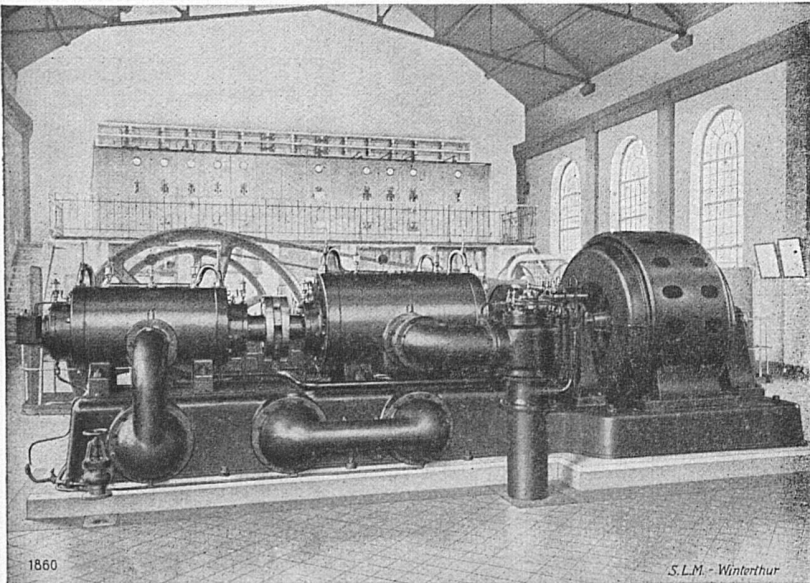
# Succès Retentissant

par



# "Cortébert"

## Schweizerische Lokomotiv- und Maschinenfabrik **WINTERTHUR**



1860

S.L.M. - Winterthur

Ortsfeste und fahrbare  
„S. L. M.- Winterthur“  
**Rotations - Kompressoren**  
und  
**Vakuumpumpen**

für Drücke bis 16 atü.  
und Vakua bis 99,5 %

„S. L. M.-Winterthur“ Rotations-Kompressor Typ K 400/230  
Leistung 4000 m<sup>3</sup> p. Stunde, Druck 6 atü.

AKTIENGESELLSCHAFT

**LEU & CO / ZÜRICH**

GEGRÜNDET 1755

**HANDELS- & HYPOTHEKENBANK**

DEPOSITENKASSEN

HEIMPLATZ — LEONHARDSPLATZ  
INDUSTRIEQUARTIER

FILIALE STÄFA

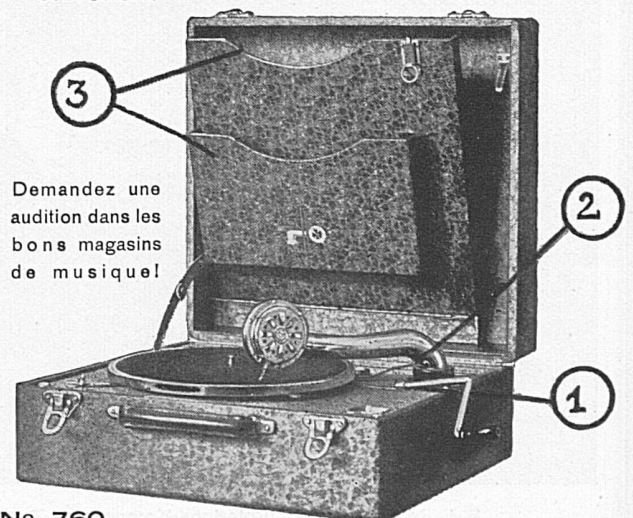
DEPOSITENKASSE RICHTERSWIL



Hauptsitz : Bahnhofstrasse 32

Wir besorgen  
zu günstigsten Bedingungen**BANKGESCHÄFTE JEDER ART**Die bevorzugten Mineralwasser der  
**Brunnenverwaltung Eptingen**

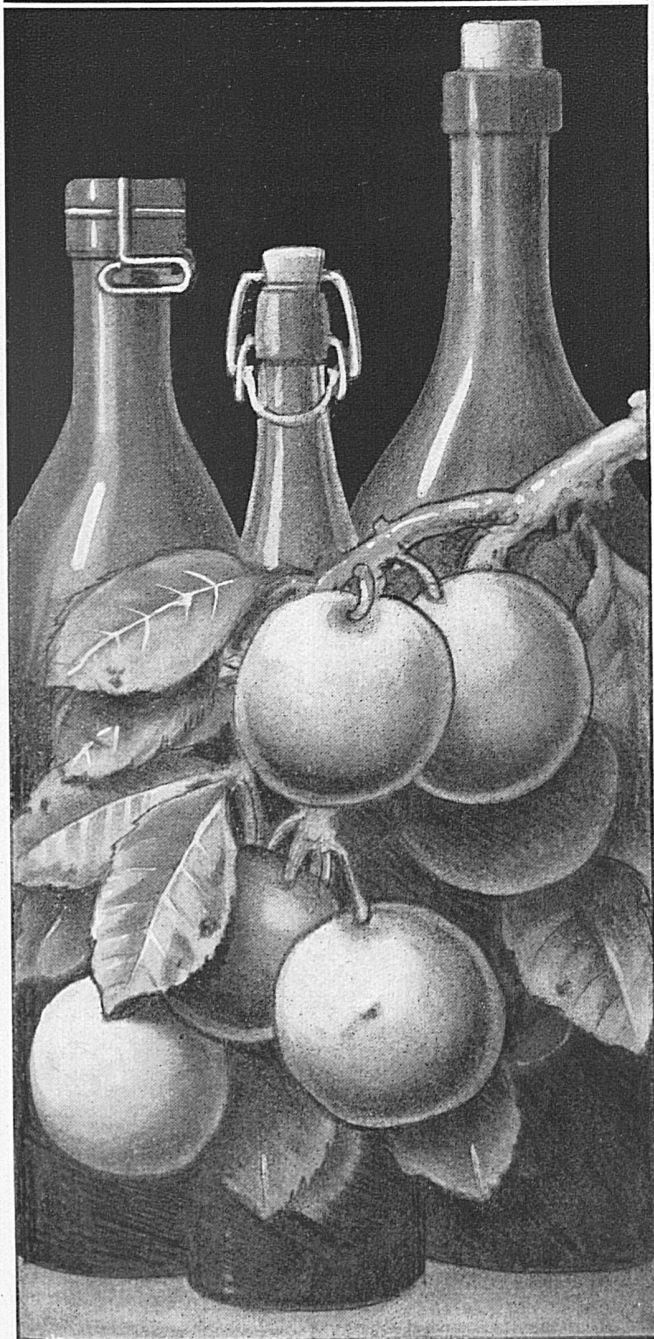
STE-CROIX

**LA MARQUE SUISSE****PRÉFÉRÉE****RÉPUTATION MONDIALE**Demandez une  
audition dans les  
bons magasins  
de musique!**N° 760**  
**Avantages**

1. Remontage incliné
2. Arrêt automatique
3. Nouveau coffret pour disques de 25 cm et 30 cm



# GLASHÜTTE BÜLACH AG



## GLAS-BALLONS

UND GLASFLASCHEN ALLER ART FÜR SÄFTE,  
SÜSSMOST UND FRÜCHTE-KONSERVIERUNG

PREISLISTE UND GEBRAUCHSANWEISUNG GRATIS

# LUXRAM

+ Standard +



**innenmattiert**

## BANQUE CANTONALE DU VALAIS SION

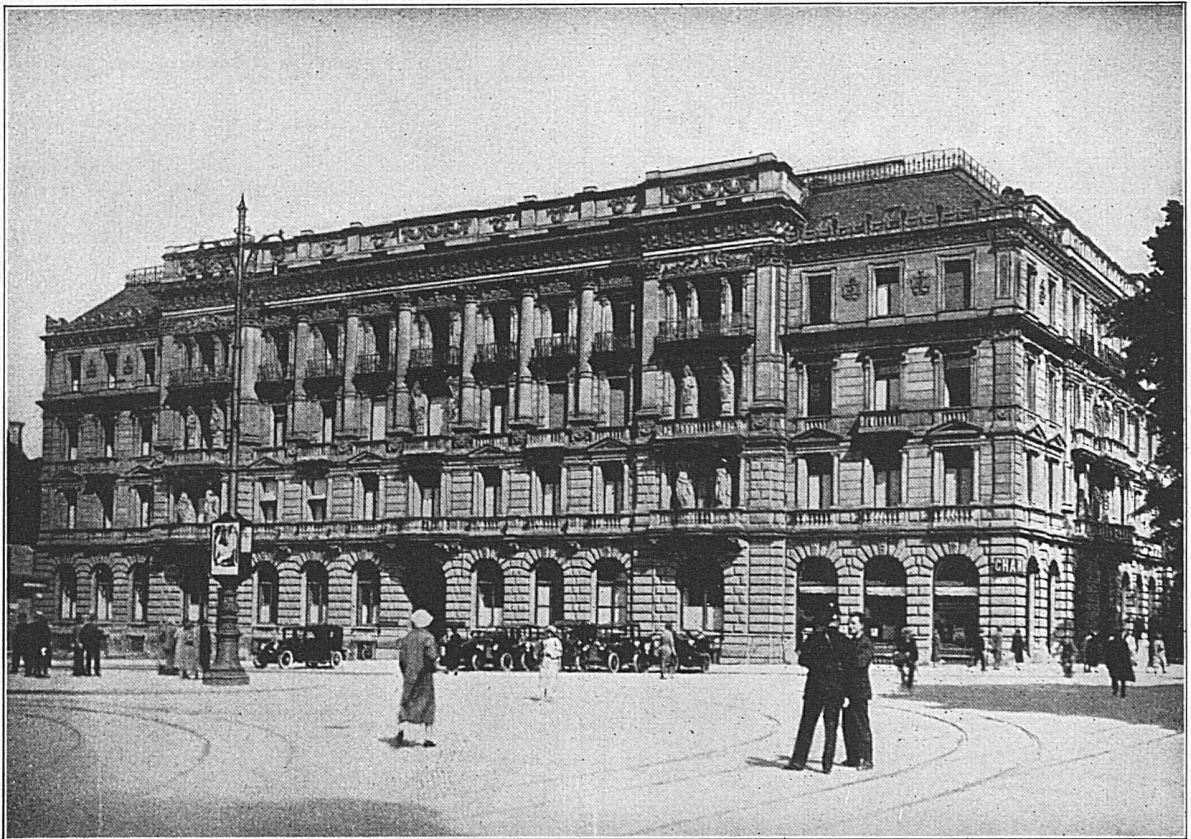
CAPITAL ET RÉSERVES: Fr. 8.530.000

Garantie illimitée de l'Etat du Valais



Émet des titres à 3 et 5 ans au taux de 4 %

Traite toutes opérations de banque



# Schweizerische Kreditanstalt

Crédit Suisse      **Zürich**      Credito Svizzero

Basel, Bern, Frauenfeld, Genf, Glarus, Kreuzlingen,  
 Lausanne, Lugano, Luzern, Neuenburg, St. Gallen  
*Agenturen in Oerlikon, Weinfelden*

Aktienkapital und Reserven Fr. 200,000,000  
*Capital et Réserves:*

BESORGUNG SÄMTLICHER BANKGESCHÄFTE  
 TOUTES OPÉRATIONS DE BANQUE