

# Verschiedenes = Divers

Objektyp: **Group**

Zeitschrift: **SBB Revue = Revue CFF = Swiss federal railways**

Band (Jahr): **4 (1930)**

Heft 10

PDF erstellt am: **11.09.2024**

## **Nutzungsbedingungen**

Die ETH-Bibliothek ist Anbieterin der digitalisierten Zeitschriften. Sie besitzt keine Urheberrechte an den Inhalten der Zeitschriften. Die Rechte liegen in der Regel bei den Herausgebern.

Die auf der Plattform e-periodica veröffentlichten Dokumente stehen für nicht-kommerzielle Zwecke in Lehre und Forschung sowie für die private Nutzung frei zur Verfügung. Einzelne Dateien oder Ausdrucke aus diesem Angebot können zusammen mit diesen Nutzungsbedingungen und den korrekten Herkunftsbezeichnungen weitergegeben werden.

Das Veröffentlichen von Bildern in Print- und Online-Publikationen ist nur mit vorheriger Genehmigung der Rechteinhaber erlaubt. Die systematische Speicherung von Teilen des elektronischen Angebots auf anderen Servern bedarf ebenfalls des schriftlichen Einverständnisses der Rechteinhaber.

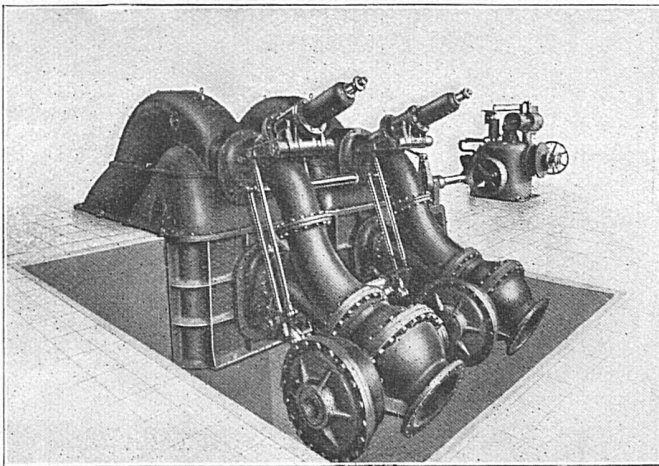
## **Haftungsausschluss**

Alle Angaben erfolgen ohne Gewähr für Vollständigkeit oder Richtigkeit. Es wird keine Haftung übernommen für Schäden durch die Verwendung von Informationen aus diesem Online-Angebot oder durch das Fehlen von Informationen. Dies gilt auch für Inhalte Dritter, die über dieses Angebot zugänglich sind.

*Savez-vous quelles sont les réductions accordées par nos chemins de fer?*

Sortes de billets	Réduction	Observations
Billets de simple course	20 %	à partir de 300 km. Durée de validité: 1 jour et, à partir de 201 km., 2 jours.
Billets d'aller et retour	20 % 36 %	jusqu'à 210 km. \ Durée de validité: 10 jours à partir de 300 km.
Pour enfants de 4 à 12 ans révolus	50 %	Sauf les abonnements.

Sortes de billets	Réduction	Observations
Billets circulaires à itinéraire fixe	10 % 20 %	jusqu'à 299 km. 10 jours de validité. pour 300 km. au moins. 45 jours de validité. La liste de ces nombreux itinéraires se trouve dans la plupart des stations.
Billets combinables pour voyages circulaires, courses d'aller et retour (Nomenclature spéciale des coupons)	20 %	pour 300 km. au moins; 45 jours de validité. Possibilité de combiner les parcours en chemin de fer avec des excursions à pied. Faculté de s'arrêter à toutes les gares. Grandes facilités d'établir un programme de vacances.



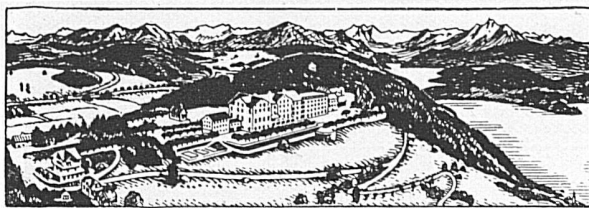
Zwillings-Pelton-Turbine von 6600 PS. Leistung mit Bell-Patent-Kugelschiebern

Aktiengesellschaft der Maschinenfabrik von  
**Theodor Bell & Cie.**

Kriens-Luzern

Gegründet 1855

Wasserturbinen für alle Gefälle und Leistungen, Bell-Schnellläufer-Turbinen, Regulatoren, Rechen, Schützen, Stauwehre, Bell-Kugelschieber, Druckleitungen, komplette hydraulische Anlagen – Kesselschmiedearbeiten aller Art – Blecharbeiten für die Zementfabrikation und für Gaswerke



**FELSENEGG**

VORALPINES KNABENINSTITUT • ZUGERBERG • SCHWEIZ

1000 m ü. M.  
Gegr. 1903

Elementar-, Real- und Oberrealschule - Gymnasium - Höhere Handelsschule mit staatlichem Diplom - Grosse Sportanlagen - Komfort - Juni bis Oktober Ferienschüler - Erstklassige Referenzen - Unverbindliche Prospekte durch die Leitung: P. HUG-HUBER & Lic. W. SCHWEIZER-HUG

Die einheimischen Qualitätsprodukte!



*Tinten*

*Klebstoffe*

*Siegellacke*

In allen Papeterien erhältlich

**Dr. Finckh & Co., Schweizerhalle**



SPEZIALFABRIK für:

Zivil- Schüler-  
Uniform- Portier-  
Studenten- Chauffeur-

**MÜTZEN**

usw.

**GEBR. KRESSMANN A.-G.**

Philosophenw. 5 BERN Philosophenw. 5

Sortes de billets	Réduction	Observations
Billets collectifs pour sociétés, associations et groupes divers, y compris les familles	20—30 % pour 8 à 14 participants 30—40 % " 15 à 99 " 35—45 % " 100 à 249 " 40—50 % " 250 et plus "	Plus ample réduction pour courses d'aller et retour. Voyage <i>individuel</i> à l'aller ou au retour, moyennant 20 % de supplément. En outre réduction de 50 % sur la surtaxe pour trains directs. Validité des billets 2 jours par 50 km, mais au moins 4 jours, au maximum 10 jours.
Billets collectifs pour écoles de toute nature, groupes d'écoliers, associations de jeunes gens reconnues, etc., et chefs de course	env. 70 % pour écoliers âgés de 12 ans " 60 % " " de 12 à 15 ans " 50 % " " de plus de 15 ans	et étudiants. Au minimum 8 élèves. Réduction 50 % sur la surtaxe pour trains directs.
Trains spéciaux	40—50 %	Taxe à payer pour au moins 250 voyageurs en 3 <sup>e</sup> classe. En général, pas de surtaxe pour trains directs.

Sortes de billets	Réduction	Observations
Abonnements donnant droit à des demi-billets	I <sup>re</sup> cl. II <sup>e</sup> cl. III <sup>e</sup> cl. Fr. 152 Fr. 107 Fr. 77	pour 3 mois 482 342 242 12 Dépôt: Fr. 5. Avantageux pour gens d'affaires.
Abonnements généraux sur un réseau de plus de 5000 km. (surtaxe pour trains directs comprise).	I <sup>re</sup> cl. II <sup>e</sup> cl. III <sup>e</sup> cl. Fr. 132 Fr. 92 Fr. 67	pour 8 jours " 182 " 127 " 92 " 15 " " 312 " 222 " 157 " 30 " " 692 " 487 " 347 " 3 mois Dépôt: Fr. 10. Réduction spéciale sur de nombreuses lignes de montagne. Utilisation illimitée. L'idéal du touriste.
Abonnements pour parcours déterminés		Abonnements mensuels pour le trafic ordinaire, pour écoliers, apprentis et ouvriers. Abonnements annuels pour parcours combinés de 300 km. au maximum.
Bons pour le retrait gratuit de billets à n'importe quelle station		Se prête particulièrement bien pour quiconque désire faire cadeau d'un billet à titre gracieux ou de bienfaisance. Valables 3 mois.

De plus amples renseignements sur ces sortes de billets et réductions peuvent être obtenus auprès de chaque station.

*Die SBB Revue ist in allen Bahnhofsbuchhandlungen erhältlich und kann zum Preise von Fr. 10 pro Jahr bei der Expedition, Marienstrasse 8, Bern, abonniert werden*

*Si vos gencives saignent, Employez*

LA PÂTE DENTIFRICE  
**PYOTERSINE**

Ich kaufe nur

**DIE MARLYS UHR**

GAPA GENEVE