

Objektyp: **Advertising**

Zeitschrift: **SBB Revue = Revue CFF = Swiss federal railways**

Band (Jahr): **4 (1930)**

Heft 11

PDF erstellt am: **11.09.2024**

### **Nutzungsbedingungen**

Die ETH-Bibliothek ist Anbieterin der digitalisierten Zeitschriften. Sie besitzt keine Urheberrechte an den Inhalten der Zeitschriften. Die Rechte liegen in der Regel bei den Herausgebern.

Die auf der Plattform e-periodica veröffentlichten Dokumente stehen für nicht-kommerzielle Zwecke in Lehre und Forschung sowie für die private Nutzung frei zur Verfügung. Einzelne Dateien oder Ausdrucke aus diesem Angebot können zusammen mit diesen Nutzungsbedingungen und den korrekten Herkunftsbezeichnungen weitergegeben werden.

Das Veröffentlichen von Bildern in Print- und Online-Publikationen ist nur mit vorheriger Genehmigung der Rechteinhaber erlaubt. Die systematische Speicherung von Teilen des elektronischen Angebots auf anderen Servern bedarf ebenfalls des schriftlichen Einverständnisses der Rechteinhaber.

### **Haftungsausschluss**

Alle Angaben erfolgen ohne Gewähr für Vollständigkeit oder Richtigkeit. Es wird keine Haftung übernommen für Schäden durch die Verwendung von Informationen aus diesem Online-Angebot oder durch das Fehlen von Informationen. Dies gilt auch für Inhalte Dritter, die über dieses Angebot zugänglich sind.

Ein Dienst der *ETH-Bibliothek*  
ETH Zürich, Rämistrasse 101, 8092 Zürich, Schweiz, [www.library.ethz.ch](http://www.library.ethz.ch)

<http://www.e-periodica.ch>



# MITROPA

Die Wagen für den  
verwöhnten und  
anspruchsvollen  
Reisenden

Fragen Sie die  
Reisebureaux

Voitures donnant  
entière satisfaction  
aux voyageurs les  
plus exigeants

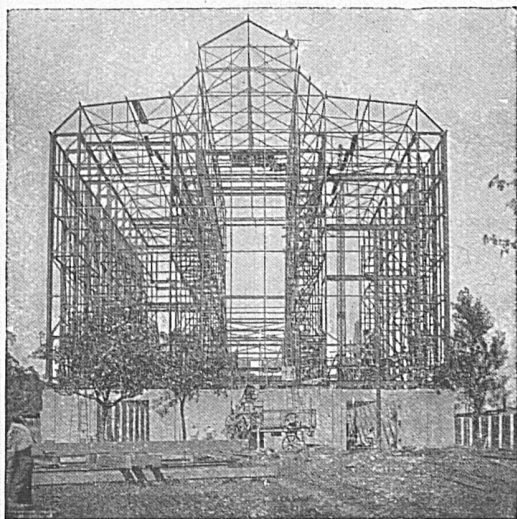
Les bureaux de  
voyages renseignent

Le carrozze che  
soddisfano anche i  
viaggiatori più deli-  
cati ed esigenti

Informarsi presso le  
agenzie di viaggi

These cars will give  
complete satisfac-  
tion to the most  
fastidious travellers

Enquire at any  
Tourist Office



## Eisen - Hochbau

Geschäfts- und Industriebauten, Brücken, Masten, Stauwehre,  
Krane, Druckrohre, Tanks, Behälter, Kessel, Fenster, Tore usw.

# BUSS & BASEL

## LAGER- PLÄTZE

AUF BAHNHÖFEN u. STATIONEN DER  
SCHWEIZERISCHEN BUNDESBAHNEN

in Güterschuppen, auf ge-  
deckten Rampen und im  
Freien gelegen, sind  
zu günstigen Be-  
dingungen

**ZU  
vermieten**

Die Plätze können auch für länger dau-  
ernde Lagerung von Gütern zur Verfügung  
gestellt werden. Nähere Auskunft ertei-  
len die Bahnhof- und Stationsvorstände