

Zeitschrift: SBB Revue = Revue CFF = Swiss federal railways
Herausgeber: Schweizerische Bundesbahnen
Band: 5 (1931)
Heft: 4

Rubrik: Verkehr = Trafic

Nutzungsbedingungen

Die ETH-Bibliothek ist die Anbieterin der digitalisierten Zeitschriften. Sie besitzt keine Urheberrechte an den Zeitschriften und ist nicht verantwortlich für deren Inhalte. Die Rechte liegen in der Regel bei den Herausgebern beziehungsweise den externen Rechteinhabern. [Siehe Rechtliche Hinweise.](#)

Conditions d'utilisation

L'ETH Library est le fournisseur des revues numérisées. Elle ne détient aucun droit d'auteur sur les revues et n'est pas responsable de leur contenu. En règle générale, les droits sont détenus par les éditeurs ou les détenteurs de droits externes. [Voir Informations légales.](#)

Terms of use

The ETH Library is the provider of the digitised journals. It does not own any copyrights to the journals and is not responsible for their content. The rights usually lie with the publishers or the external rights holders. [See Legal notice.](#)

Download PDF: 09.04.2025

ETH-Bibliothek Zürich, E-Periodica, <https://www.e-periodica.ch>

Verwaltungsextrazüge zu bedeutend ermäßigten Preisen

Trains spéciaux à prix très réduits / Treni speciali a prezzo ridotto

19. April: Von Bern Hbf, Zollikofen, Burgdorf, Herzogenbuchsee, Langenthal, Aarburg-Oftringen, Olten, Schönenwerd, Aarau S B B, Wildegg

von Basel S B B, Pratteln, Rheinfelden, Stein-Säckingen, Frick von Rorschach, St. Gallen, Gossau, Flawil, Uzwil, Wil, Sirnach von Arbon, Romanshorn, Amriswil, Sulgen, Weinfelden, Frauenfeld nach Zürich Hbf.

Preise für Hin- und Rückfahrt im Extrazug III. Klasse: Bern Hbf—Zürich Hbf **Fr. 8.35**, Basel S B B—Zürich Hbf **Fr. 5.80**, Rorschach—Zürich Hbf **Fr. 6.40**, Arbon—Zürich Hbf **Fr. 6.—**.

Da Chiasso, Balerna, Mendrisio, Capolago, Maroggia, Melide, Lugano per Locarno.

Prezzo d'andata e ritorno col treno speciale III classe Chiasso—Locarno **Fr. 4.65**

26. April: Von Basel S B B, Pratteln, Liestal, Sissach

von Zürich Hbf—Altstetten (Zürich), Schlieren, Dietikon, Baden Bf, Brugg, Aarau S B B, Schönenwerd von Luzern, Sempach-N, Sursee, Reiden, Zofingen, Olten Bf, Aarburg, Oftringen, Langenthal.

de Genève-Cornavin, Nyon, Morges, Lausanne, Romont nach — à Bern Hbf.

Preise für Hin- und Rückfahrt im Extrazug III. Klasse — Prix d'aller et retour par train spécial III^e classe: Basel S B B—Bern Hbf **Fr. 6.95**, Zürich Hbf—Bern Hbf **Fr. 8.35**, Luzern—Bern Hbf **Fr. 7.50**, Genève-Cornavin—Bern Hbf **Fr. 10.50**.

2. Mai: Von St. Gallen, Gossau, Wil, Winterthur, Zürich Hbf, Zürich-Enge, Kilchberg, Thalwil, Horgen-Oberdorf, Zug, Arth-Goldau, Schwyz, Brunnen, Göschenen

von Basel S B B, Liestal, Sissach, Olten, Aarburg-Oftringen, Zofingen, Sursee, Luzern nach Bellinzona, Lugano, Locarno

Preise für Hinfahrt im Extrazug III. Klasse mit Einzelmehrreise innert 10 Tagen.

Von St. Gallen nach Bellinzona **Fr. 21.35**, nach Lugano **Fr. 23.10**, nach Locarno **Fr. 22.60**, von Zürich Hbf nach Bellinzona **Fr. 16.40**, nach Lugano **Fr. 18.10**, nach Locarno **Fr. 17.60**, von Basel S B B nach Bellinzona **Fr. 20.95**, nach Lugano **Fr. 22.70**, nach Locarno **Fr. 22.25**.

3. Mai: Von Zürich Hbf, Oerlikon, Wallisellen, Dietlikon, Effretikon, Winterthur, Frauenfeld, Weinfelden

nach Romanshorn, Arbon, Rorschach, Rheineck, St. Margrethen.

Preis für Hin- und Rückfahrt im Extrazug III. Klasse: Zürich Hbf—Rorschach **Fr. 6.40**.

Von Zürich Hbf, Oerlikon, Wallisellen, Dietlikon, Effretikon, Winterthur nach Gossau, St. Gallen.



RADIX
contre
l'asthme
la toux
et le
catarrhe
bronchique

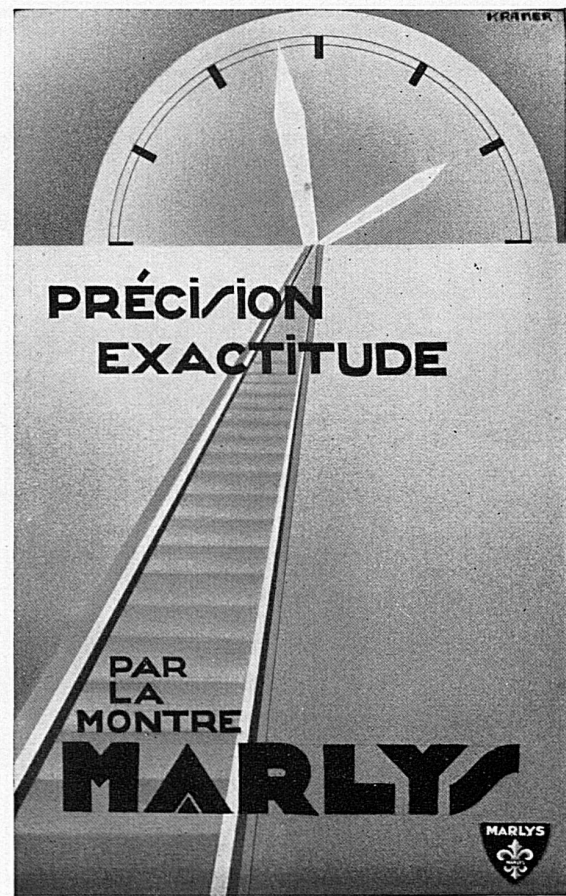
SIRON RADIX
contre l'asthme

Seule fabrication
S.A. RADIX
ST. HEUBRUNN
Suisse

En vente dans les pharmacies: frs 6.—

Renamaltose contre les affections des reins et de la vessie (fr. 5.—)

Gastromaltose contre les maladies de l'estomac et des intestins (fr. 5.—)



**PRÉCISION
EXACTITUDE**

PAR
LA
MONTRE

MARLYS

MARLYS

Preis für Hin- und Rückfahrt im Extrazug III. Klasse:
Zürich Hbf—St. Gallen Fr. 5.50.

Von — de Bern Hbf, Fribourg, Lausanne
von — de Biel, Neuchâtel, Yverdon
du Locle-ville, de la Chaux-de-Fonds
nach — à Lausanne—Genève—Cornavin.

Preise für Hin- und Rückfahrt im Extrazug III. Klasse —
Prix d'aller et retour par train spécial III^e classe: Bern—Genf
Fr. 10.05, Biel—Genf Fr. 9.65, Le Locle-ville—Genève—Cornavin
Fr. 10.90, La Chaux-de-Fonds—Genève—Cornavin Fr. 10.30.

10. Mai: Du Locle-ville, de La Chaux-de-Fonds, Renan, Sonvilier,
St-Imier, Courtelary, Sonceboz-Sombeval, Tavannes, Tramelan,
Reconvilier

Von — de Genève—Cornavin, Nyon, Morges, Lausanne, Yverdon,
Neuchâtel, Biel, Lengnau, Grenchen-Nord, Moutier
von Zürich Hbf—Altstetten (Zürich), Schlieren, Dietikon, Baden
Bf, Brugg (Aargau)
von Bern Hbf, Zollikofen, Burgdorf, Herzogenbuchsee, Langenthal,
Aarburg-Oftringen
nach — à Basel S B B.

Preis für Hin- und Rückfahrt im Extrazug III. Klasse —
Prix d'aller et retour par train spécial, III^e classe: Le Locle-ville
—Bâle C F F Fr. 7.45, La Chaux-de-Fonds—Bâle C F F Fr. 6.80,
Genève—Cornavin—Bâle C F F Fr. 18.90, Zürich Hbf—Basel S B B
Fr. 5.80, Bern Hbf—Basel S B B Fr. 6.95.

Von Olten Bf, Schönenwerd, Aarau S B B, Wildegg, Lenzburg-Stadt
nach Beinwil, Münster, Luzern (Rundfahrt) Rundfahrttaxe
III. Klasse Fr. 5.80.

17. Mai: De Genève—Cornavin, Nyon, Rolle, Morges, Lausanne, Vevey,
Montreux

à Zweisimmen, via Berne (voyage circulaire) Taxe III^e classe
Fr. 18.05

von St. Gallen, Gossau, Flawil, Uzwil, Wil, Sirnach
von Ebnat-Kappel, Wattwil, Lichtensteig, Bütschwil, Bazenheid

von Romanshorn Amriswil, Sulgen, Weinfelden, Frauenfeld,
Winterthur, Embrach-Rorbas, Bülach
von Schaffhausen, Neuhausen S B B, Eglisau, Koblenz, Zurzach
nach Basel S B B.

Preis für Hin- und Rückfahrt im Extrazug III. Klasse:
St. Gallen—Basel S B B Fr. 10.30, Ebnat-Kappel—Basel S B B
Fr. 10.—, Romanshorn—Basel S B B Fr. 10.25, Schaffhausen—
Basel S B B Fr. 6.70.

Von Zürich Hbf, Zürich-Wiedikon, Zürich-Enge, Kilchberg,
Thalwil, Horgen-Oberdorf
von Basel S B B, Pratteln, Liestal, Sissach, Gelterkinden,
Olten Bf, Aarburg-Oftringen, Zofingen, Reiden
von Bern Hbf, Burgdorf, Herzogenbuchsee, Langenthal
von Biel, Grenchen-Süd, Solothurn Hbf, Luterbach, Wangen
a. A., Oeningen
nach Luzern, Vitznau oder Alpnachstad oder Küssnacht, Flüelen.

Preis für Hin- und Rückfahrt mit dem Extrazug III. Klasse
bzw. Extraschiff nach Vitznau oder Alpnachstad oder Küssnacht
ab Zurich Hbf Fr. 6.30, ab Basel S B B Fr. 8.70, ab Bern Hbf
Fr. 10.—, ab Biel Fr. 10.—.

Ein Versuch begeistert und überzeugt Sie
von den grossen Vorteilen der Billigkeit, Bequem-
lichkeit, der sichern, kundigen Führung einer
bahnamtlich durchgeführten Gesellschaftsreise

Un essai, et vous serez charmé et convaincu
des grands avantages, du bon marché, de la com-
modité, de la conduite sûre et habile d'un voyage
de société organisé par les *Chemins de fer fédéraux*

DER IDEALE ERHOLUNGORT

für Überarbeitete
und Rekonvales-
zenten. Erfolgrei-
che Behandlung
von Verdauungs-,
Stoffwechsel- und
Zirkulations-
Krankheiten,
Rückstände von
Grippe usw.



Kuranstalt **Sennrüti** 900m hoch
Degersheim
F. Danzeisen-Grauer, Dr. med. v. Segesser

Prospekt R. 4.

Velo-Ständer

Patent 122491

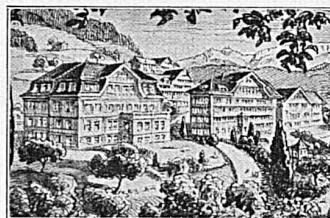
unübertroffen in allen Beziehungen
mit und ohne Bedachung

Fabrikant

Konr. Schaer-Krapf
Arbon Telephon 182

Lieferant der S B B, Post, Militär,
Staats- und Städtischen Betriebe

TEUFEN bei ST. GALLEN
près



Klimatische Höhenstation
Station climatérique

Alle Schulstufen:

Primar-, Sekundar- und höhere
Töcherschule, Gymnasium.
Vorbereitung auf Matura (auch
im Ausland anerkannt). Handels-
abteilung mit Diplom. Moderne
Sprachen, Haushalt, Musik.
Sport. / Diplomierte Lehrkräfte.
Unter staatlicher Aufsicht.

Prof. BUSER'S Voralp. Töchter-Institute
Instituts de Jeunes Filles

Degré inférieur, moyen, supérieur-Gymnase (préparation à la maturité), section
commerciale avec diplôme — Langues modernes — Ecole ménagère — Musique —
Sports d'été et d'hiver — Professeurs diplômés, Reconnus par le Département
de l'Instruction publique.

CHEXBRES über VEVEY
sur

bei LAUSANNE
près

An schönster Lage des Genfersees

Umgangssprache: Französisch

Gleiche Schulorganisation wie
in Teufen.

Situation idéale au-dessus du
Léman. Même organisation
scolaire qu'à Teufen.

