

Objektyp: **Advertising**

Zeitschrift: **SBB Revue = Revue CFF = Swiss federal railways**

Band (Jahr): **5 (1931)**

Heft 5

PDF erstellt am: **10.07.2024**

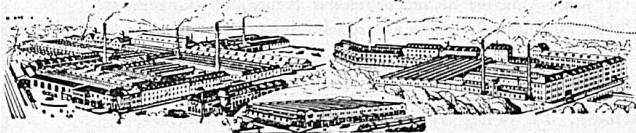
Nutzungsbedingungen

Die ETH-Bibliothek ist Anbieterin der digitalisierten Zeitschriften. Sie besitzt keine Urheberrechte an den Inhalten der Zeitschriften. Die Rechte liegen in der Regel bei den Herausgebern. Die auf der Plattform e-periodica veröffentlichten Dokumente stehen für nicht-kommerzielle Zwecke in Lehre und Forschung sowie für die private Nutzung frei zur Verfügung. Einzelne Dateien oder Ausdrucke aus diesem Angebot können zusammen mit diesen Nutzungsbedingungen und den korrekten Herkunftsbezeichnungen weitergegeben werden. Das Veröffentlichen von Bildern in Print- und Online-Publikationen ist nur mit vorheriger Genehmigung der Rechteinhaber erlaubt. Die systematische Speicherung von Teilen des elektronischen Angebots auf anderen Servern bedarf ebenfalls des schriftlichen Einverständnisses der Rechteinhaber.

Haftungsausschluss

Alle Angaben erfolgen ohne Gewähr für Vollständigkeit oder Richtigkeit. Es wird keine Haftung übernommen für Schäden durch die Verwendung von Informationen aus diesem Online-Angebot oder durch das Fehlen von Informationen. Dies gilt auch für Inhalte Dritter, die über dieses Angebot zugänglich sind.

VEREINIGTE DRAHTWERKE AG. BIEL



Blankgezogenes Profilmaterial in
Eisen und Stahl



Komprimierte und abgedrehte
Transmissionswellen



Bandeisen u. Bandstahl
kaltgewalzt

DER IDEALE ERHOLUNGORT

für Überarbeitete
und Rekonvales-
zenten. Erfolgrei-
che Behandlung
von Verdauungs-,
Stoffwechsel- und
Zirkulations-
Krankheiten,
Rückstände von
Grippe usw.

Prospekt R. 4.



Kuranstalt
Sennrüttli 900m
hoch
Degersheim
F. Danzeisen-Grauer, Dr. med. v. Segesser



Elektrische und Dissous Gas-
BLINKLICHTER

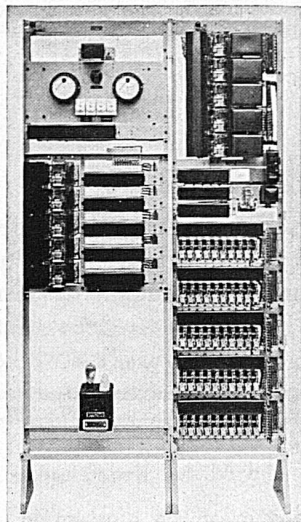
für Eisenbahn-Signale / Niveauübergänge / Strassensignale
/ Verkehrssignale in Städten / Flugplätze / Hafenanlagen etc.

LEUCHTENDE WARNUNGSTAFELN
in jeder Ausführung / Das wirksamste Hilfsmittel für die
Verkehrs-Regelung


Älteste Spezialfirma für Signalwesen

AGA

AKTIENGESELLSCHAFT
PRATTELN / ALTSTETTEN / GENÈVE



Wir
bauen
komplette
automatische
**Telephon-
Einrichtungen**
nach dem
Siemens-System

 **Telephonwerke
Albisrieden A.G.**

Lieferant der Schweizerischen Obertelegraphendirektion
und der S B B



Die Schuhereme Marga bildet auf dem Leder eine
dünne Wachsschicht, die das Wasser abweist und
so das Eindringen der Feuchtigkeit verhindert.