

Uit het toeristen-paradijs

Autor(en): **Reitsma, S.A.**

Objekttyp: **Article**

Zeitschrift: **SBB Revue = Revue CFF = Swiss federal railways**

Band (Jahr): **5 (1931)**

Heft 6

PDF erstellt am: **11.09.2024**

Persistenter Link: <https://doi.org/10.5169/seals-780657>

Nutzungsbedingungen

Die ETH-Bibliothek ist Anbieterin der digitalisierten Zeitschriften. Sie besitzt keine Urheberrechte an den Inhalten der Zeitschriften. Die Rechte liegen in der Regel bei den Herausgebern.

Die auf der Plattform e-periodica veröffentlichten Dokumente stehen für nicht-kommerzielle Zwecke in Lehre und Forschung sowie für die private Nutzung frei zur Verfügung. Einzelne Dateien oder Ausdrucke aus diesem Angebot können zusammen mit diesen Nutzungsbedingungen und den korrekten Herkunftsbezeichnungen weitergegeben werden.

Das Veröffentlichen von Bildern in Print- und Online-Publikationen ist nur mit vorheriger Genehmigung der Rechteinhaber erlaubt. Die systematische Speicherung von Teilen des elektronischen Angebots auf anderen Servern bedarf ebenfalls des schriftlichen Einverständnisses der Rechteinhaber.

Haftungsausschluss

Alle Angaben erfolgen ohne Gewähr für Vollständigkeit oder Richtigkeit. Es wird keine Haftung übernommen für Schäden durch die Verwendung von Informationen aus diesem Online-Angebot oder durch das Fehlen von Informationen. Dies gilt auch für Inhalte Dritter, die über dieses Angebot zugänglich sind.



Grindelwald

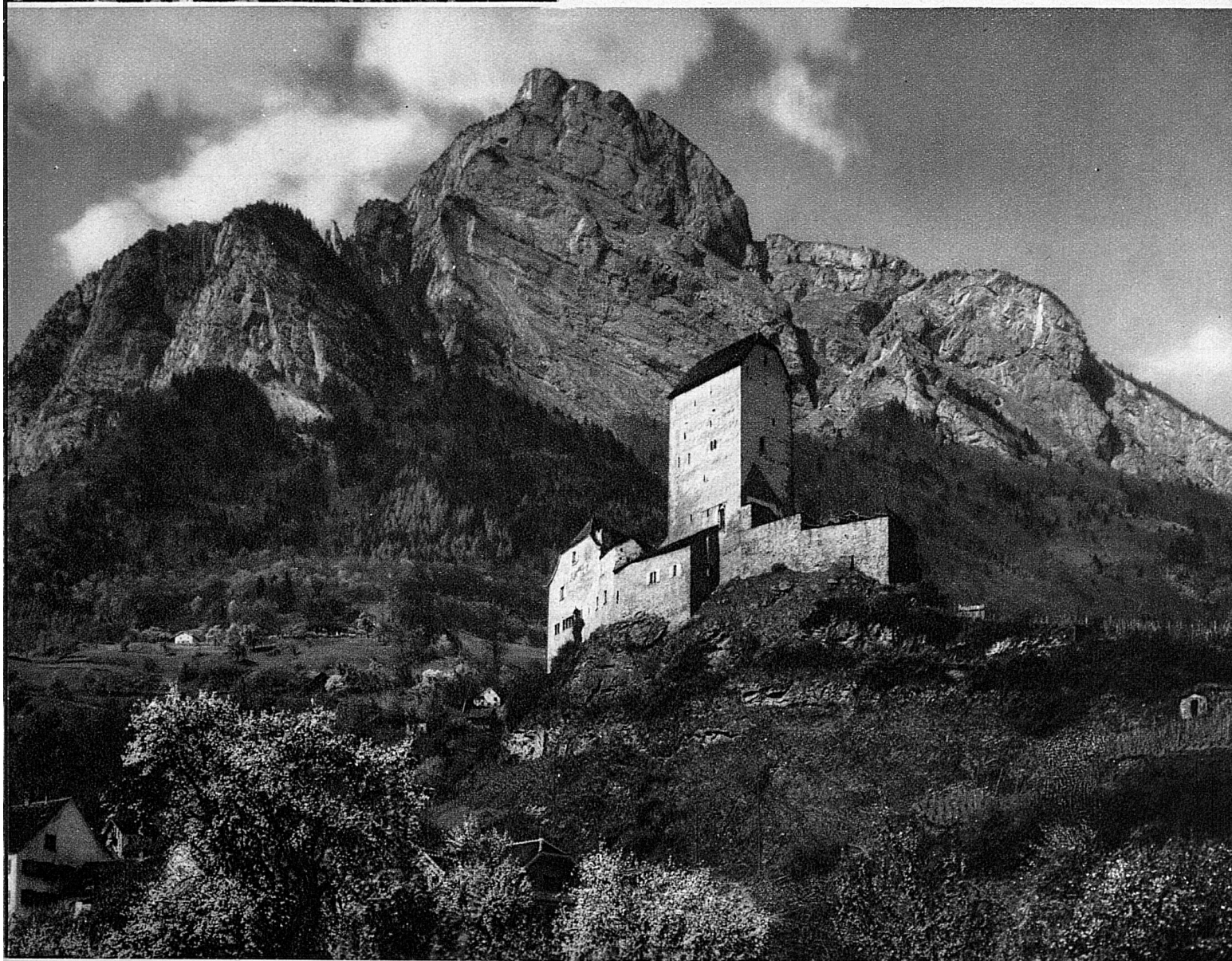
Aan den voet van den machtigen Wetterhorn ligt het liefelijke gletscherdorp Grindelwald, waar jaarlijks duizenden toeristen bijeenkomen om van het heerlijke klimaat en de mooie uitstapjes te genieten. Electriche spoorwegen verbinden Grindelwald via Kleine Scheidegg, Lauterbrunnen, Zweilütschinen en via Lütschenschlucht met Interlaken-Ost. Een bestijging van het Jungfrauoch op bijna 4000 meter hoogte is met de tandradbaan gemakkelijk uit te voeren.

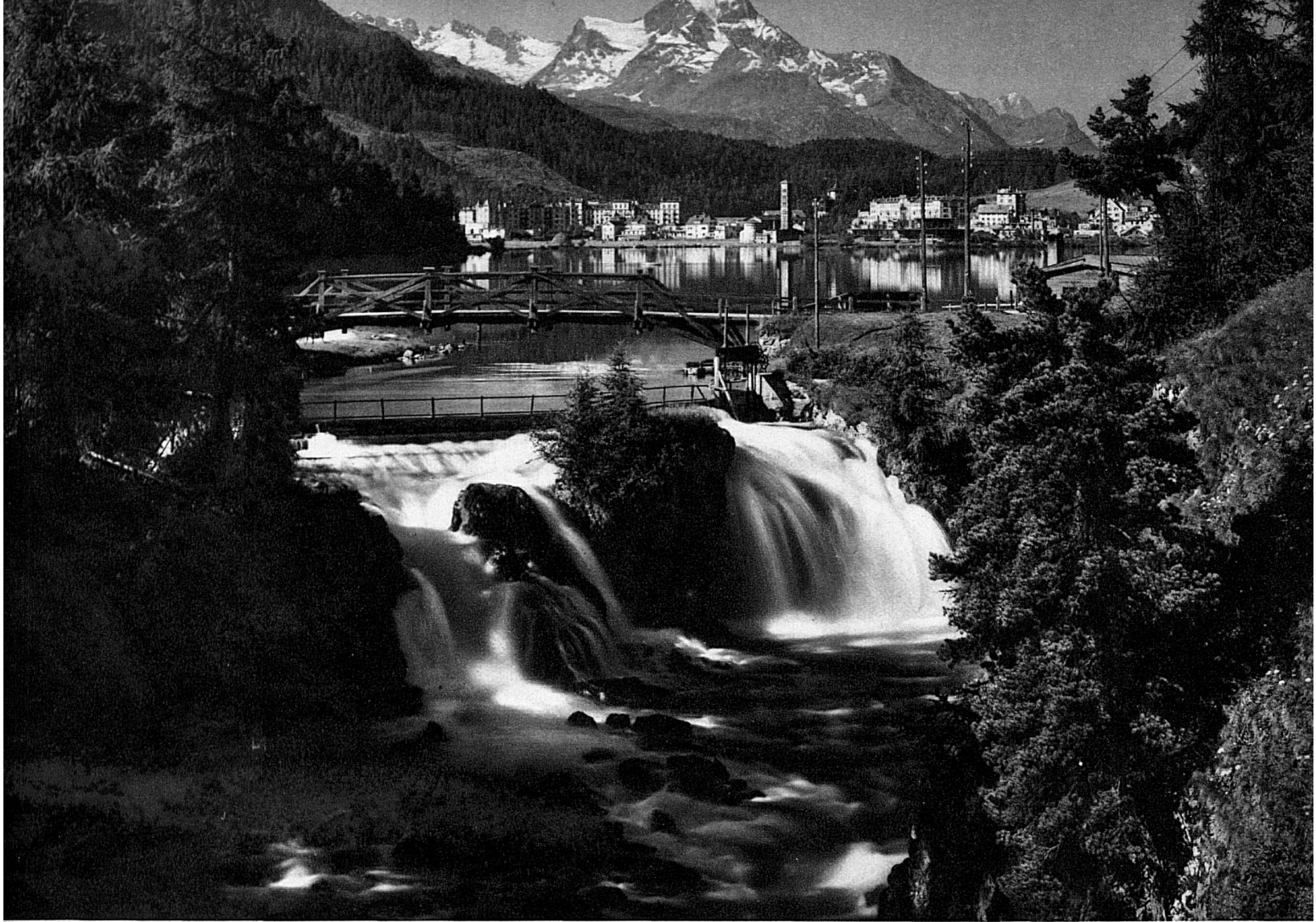
*

Wanneer men bij Landquart van de Rhätische Bahn op de Bondsspoorwegen is overgegaan, ziet men bij Sargans, waar het Seeztal in het dal van den Rijn uitmondt, het oude slot Sargans, dateerende uit de 12e eeuw, vroeger behorende aan de graven van Werdenberg-Sargans. In 1899 werd het kasteel door het stadje Sargans gerestaureerd en van ouderwetsche meubelen in stijl voorzien.

Uit het

Sargans





St. Moritz

toeristen- paradijs

De St. Moritzersee met St. Moritz-Bad op den achtergrond. Op den voorgrond de waterval, daar waar de Inn uit het meer stroomt. Rechts achter de pijnbosschen en aan St. Moritz-Bad aangebouwd ligt St. Moritz-Dorf, met zijn reusachtig hotelcomplex.

*

De Berninaspoorweg brengt de reizigers in zijn geriefelijke rijtuigen en praktisch-eenvoudige open uitkijkwagens langs de sneeuwbedekte Berninagroep en den grooten Morteratschgletscher. Geen mensch blijft meer op z'n plaats zitten. Alles hangt uit de ramen om het onovertroffen wilde berglandschap op 2000 meter hoogte in zich op te nemen.

S. A. Reitsma.

Phot. Steiner, Schudel

Berninaspoorweg

