

Objektyp: **Advertising**

Zeitschrift: **SBB Revue = Revue CFF = Swiss federal railways**

Band (Jahr): **5 (1931)**

Heft 7

PDF erstellt am: **10.07.2024**

Nutzungsbedingungen

Die ETH-Bibliothek ist Anbieterin der digitalisierten Zeitschriften. Sie besitzt keine Urheberrechte an den Inhalten der Zeitschriften. Die Rechte liegen in der Regel bei den Herausgebern. Die auf der Plattform e-periodica veröffentlichten Dokumente stehen für nicht-kommerzielle Zwecke in Lehre und Forschung sowie für die private Nutzung frei zur Verfügung. Einzelne Dateien oder Ausdrucke aus diesem Angebot können zusammen mit diesen Nutzungsbedingungen und den korrekten Herkunftsbezeichnungen weitergegeben werden. Das Veröffentlichen von Bildern in Print- und Online-Publikationen ist nur mit vorheriger Genehmigung der Rechteinhaber erlaubt. Die systematische Speicherung von Teilen des elektronischen Angebots auf anderen Servern bedarf ebenfalls des schriftlichen Einverständnisses der Rechteinhaber.

Haftungsausschluss

Alle Angaben erfolgen ohne Gewähr für Vollständigkeit oder Richtigkeit. Es wird keine Haftung übernommen für Schäden durch die Verwendung von Informationen aus diesem Online-Angebot oder durch das Fehlen von Informationen. Dies gilt auch für Inhalte Dritter, die über dieses Angebot zugänglich sind.

NEUCHÂTEL-PLAGE

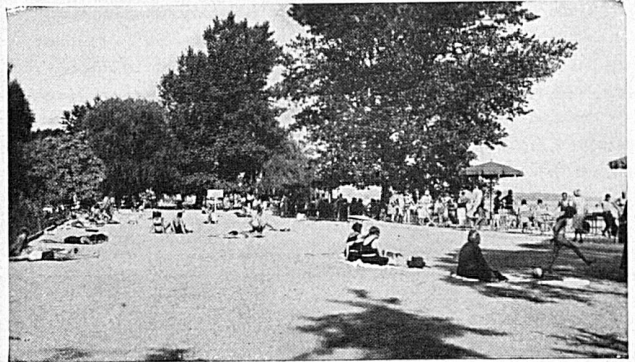
L'établissement idéal pour bains d'eau, d'air et de soleil. Panorama splendide. Magnifique parc ombragé. Sable fin. Jeux nautiques. Installations modernes. Cabines particulières. Tentes. Douches froides.

TEA-ROOM — PARC A AUTOS

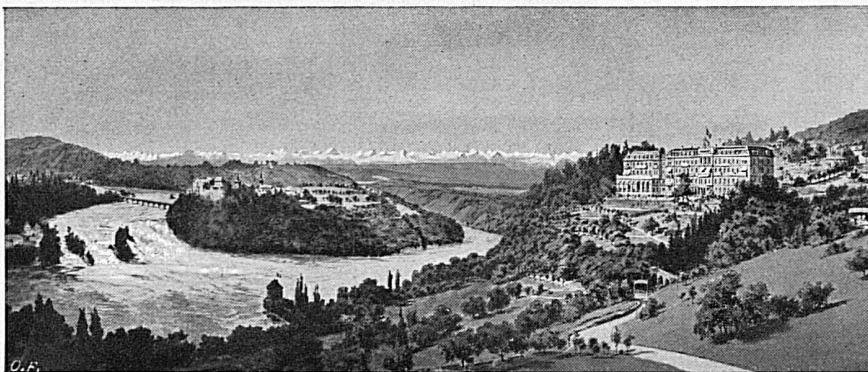
Prix d'entrée

et vestiaire: Adultes Fr. —.50 — Enfants Fr. —.30

20% de réduction par abonnement



Neuchâtel-Plage



Institut Rhenania Neuhausen (Suisse)

Enseignement secondaire. Cours spéciaux de langues étrangères. Ecole de commerce, avec diplôme et maturité commerciale. Préparation à l'Ecole polytechnique fédérale, ainsi qu'aux maturités cantonale et fédérale.

Grand parc — Jardin — Places de jeux.

Références: uniquement les parents d'élèves. Internat.



Unser wertbeständiges Emmentalerleinen wird Ihnen von den einschlägigen Geschäften gerne vorgelegt.

Achten Sie beim Einkauf bitte auf unsere Marke.

LEINENWEBEREIEN
Worb & Scheitlin A.-G.
Burgdorf

Gegründet 1684



Tourisme en Grande-Bretagne

L'ANGLETERRE vue aussi bien — souvent mieux — à meilleur compte — avec les billets circulaires des Chemins de fer LONDON MIDLAND ET SCOTTISH

200 TOURS CIRCULAIRES couvrant les lieux historiques et les plus beaux sites des Iles Britanniques figurent dans la brochure „LMS CIRCULAR TOURS“

VOUS POUVEZ VOYAGER quand et comme vous voulez — interrompre votre voyage à tout moment — loin des bruits de la foule . . .

Allez en **ANGLETERRE** via **DUNKERQUE** et **TILBURY**, la voie la moins chère et la plus confortable

Billets, Renseignements, Brochures dans les principales Agences de Voyages ou à M^r D. W. GRANET, Agent Général, 12, boulevard de la Madeleine, PARIS (9ème)