

Objektyp: **Advertising**

Zeitschrift: **SBB Revue = Revue CFF = Swiss federal railways**

Band (Jahr): **5 (1931)**

Heft 7

PDF erstellt am: **10.07.2024**

### **Nutzungsbedingungen**

Die ETH-Bibliothek ist Anbieterin der digitalisierten Zeitschriften. Sie besitzt keine Urheberrechte an den Inhalten der Zeitschriften. Die Rechte liegen in der Regel bei den Herausgebern. Die auf der Plattform e-periodica veröffentlichten Dokumente stehen für nicht-kommerzielle Zwecke in Lehre und Forschung sowie für die private Nutzung frei zur Verfügung. Einzelne Dateien oder Ausdrucke aus diesem Angebot können zusammen mit diesen Nutzungsbedingungen und den korrekten Herkunftsbezeichnungen weitergegeben werden. Das Veröffentlichen von Bildern in Print- und Online-Publikationen ist nur mit vorheriger Genehmigung der Rechteinhaber erlaubt. Die systematische Speicherung von Teilen des elektronischen Angebots auf anderen Servern bedarf ebenfalls des schriftlichen Einverständnisses der Rechteinhaber.

### **Haftungsausschluss**

Alle Angaben erfolgen ohne Gewähr für Vollständigkeit oder Richtigkeit. Es wird keine Haftung übernommen für Schäden durch die Verwendung von Informationen aus diesem Online-Angebot oder durch das Fehlen von Informationen. Dies gilt auch für Inhalte Dritter, die über dieses Angebot zugänglich sind.

# HEINRICH BRÄNDLI

**HORGEN, Tel. 38** **Tel. 33 887, ZÜRICH**

Asphalt-, Dachpappen- und Holzzement-Fabrik

## Asphalt-Isolierungen + Asphalt-Beläge

Asphalt-Isolierplatten für Brücken, Gewölbe und Mauerabdeckungen

# ENTREPRISE ÉLECTRIQUE

## C. ERNI & Cie.

Avenue Floréal 19 **LAUSANNE** Téléphone 26 202

Construction de lignes aériennes de haute et basse tension  
et de lignes de contact pour chemins de fer

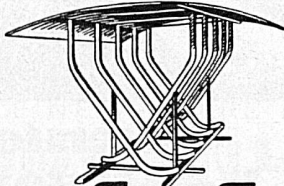


Elektrische und Dissous Gas-  
**BLINKLICHTER**  
für Eisenbahn-Signale / Niveauübergänge / Strassensignale  
/ Verkehrssignale in Städten / Flugplätze / Hafenanlagen etc.  
**LEUCHTENDE WARNUNGSTAFELN**  
in jeder Ausführung / Das wirksamste Hilfsmittel für die  
Verkehrs-Regelung

Älteste Spezialfirma für Signalwesen

**AGA**

AKTIENGESELLSCHAFT  
PRATTELN / ALTSTETTEN / GENÈVE



# Kempf & Co.

TRANSPORTGERÄTE  
VELOSTÄNDER  
KLEIDERSCHRÄNKE

**Herisau**  
Telephon N° 167

Das Ziel Hunderttausender bildet die mondäne Fremdenstadt

# LUZERN

mit ihrem einzig schönen u. universell bekannten Strandbad Lido

## Hotels II. Ranges

### Kategorie A

Vor- und Nachsaison: Zimmer von Fr. 5.— an, Pension von Fr. 13.— an  
Hochsaison: Zimmer von Fr. 5.50 an, Pension von Fr. 14.— an

**Hotel Cecil & Cecil Bar** am Nationalkai, Restaurant, Jazzband, Dancing, Grill-Room.  
Riedweg-Disler, früher Hotel Viktoria, Luzern.

**Hotel Diana** Moderner Neubau, am Englischen Garten, nahe dem Bahnhof und den Schiffen. Fließendes Wasser in allen Zimmern, auch Zimmer mit Privatbädern. J. Müller, Besitzer.

**Schiller Hotel Garni** Schöne ruhige Lage, nächst Bahnhof und Schiff. Alle Zimmer mit fließendem Wasser oder Bad. Staatstelephon. Lichtsignal. Mahlzeit nach der Karte. Zimmer von Fr. 5.—8.—. Ed. Leimgruber, Besitzer.

**Hotel Union** Moderner Komfort ohne Luxus. Alle Zimmer mit fließendem Wasser oder Privatbad und W. C. Staatstelephonanschluss. Grosses Restaurant. Garage für 100 Wagen direkt beim Hotel. W. Locher.

### Kategorie B

Vor- und Nachsaison: Zimmer von Fr. 4.— an, Pension von Fr. 12.— an  
Hochsaison: Zimmer von Fr. 5.— an, Pension von Fr. 13.— an

**Hotel Alpina & Modern** Frankenstrasse 6, beim Bahnhof und Schiff. Ruhige Lage, Aussicht auf den Pilatus. Fließendes Wasser. Zimmer mit Bad. Gustav Wolfliberg.

**Central Hotel** am Bahnhof, Schiff und Post. Modern eingerichtet. Fließendes Wasser, Zimmer mit Bad. Best gepflegte Küche und Keller. E. Krebs, Besitzer.

**Hotel Concordia** 2 Minuten vom Bahnhof, Schiff und Post. Gutbürgerlich. Garten. Zimmer mit fließendem Wasser. J. Grossen.

**Hotel Continental** in nächster Nähe des Bahnhofs und der Dampfboote. Zimmer mit fließendem Wasser. Privatbäder. Besitzer: Familie P. Pasel.

**Hotel du Nord** Restaurant gegenüber dem Englischen Garten, nahe dem Bahnhof und den Schiffen. Zimmer mit fließendem Wasser. J. Gurtner.

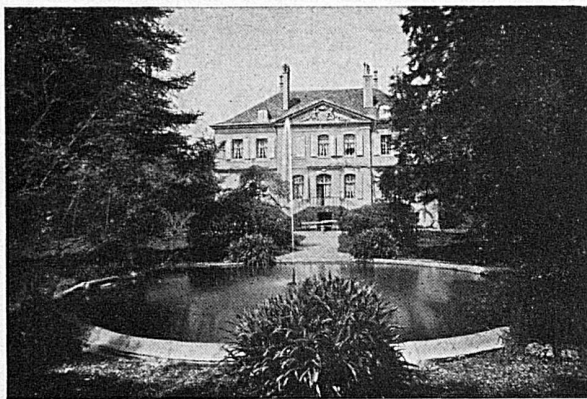
### Kategorie C

Vor- und Nachsaison: Zimmer von Fr. 3.50 an, Pension von Fr. 10.— an  
Hochsaison: Zimmer von Fr. 4.— an, Pension von Fr. 12.— an

**Hotel Gambrinus** am Mühlenplatz. 8 Minuten von Bahnhof und Schiff. Mittelstandshotel. 25 Betten, fließendes Wasser. Restaurant. A. Meier.

**S. A. C. Hotel Raben am See** gegenüber dem alten Rathaus, im Zentrum der Stadt. Ruhiges, gut bürgerliches Haus. Hier wohnte Thorwaldsen 1819. C. Waldis, Besitzer.

**Hotel Wildenmann** Altbekannt. 8 Minuten von Bahnhof und Schiff. 80 Betten, fließendes Wasser, modernes Restaurant. Frau E. Stingelin.

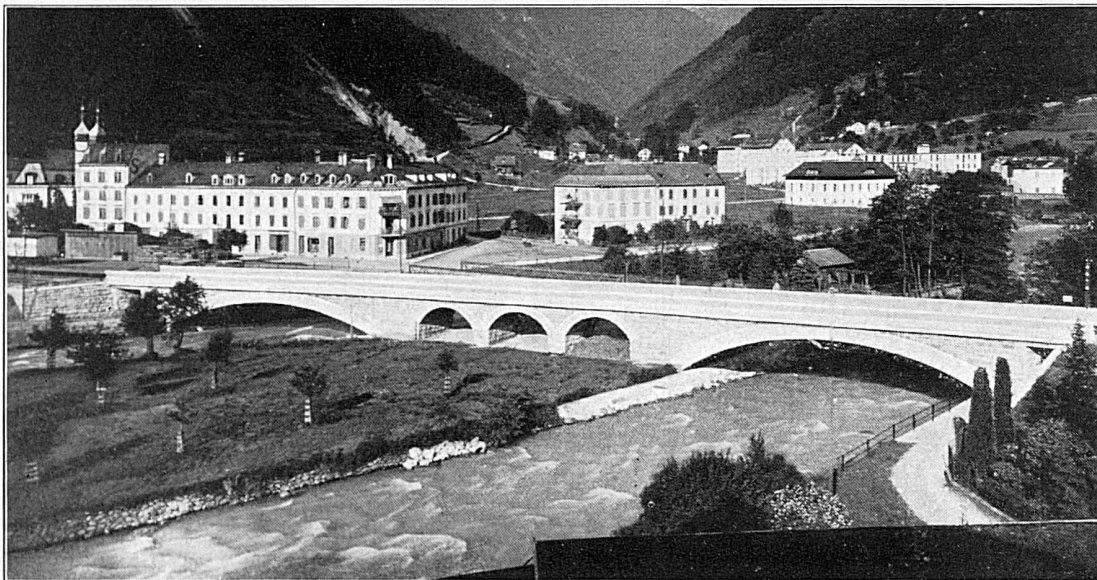


# MONTREUX

AGENCE IMMOBILIÈRE  
PIERRE FURER



VILLAS ET APPARTEMENTS MEUBLÉS  
ET NON MEUBLÉS



Eisenbahnbrücke der SBB über die Linth bei Schwanden

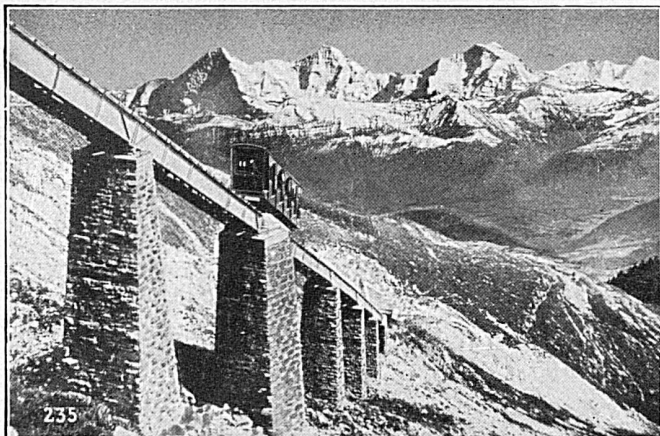
**J. J. RÜEGG & Co., ZÜRICH, FAIDO**  
INGENIEURBUREAU — BAUUNTERNEHMUNG

# GESELLSCHAFT DER L. V. ROLL'SCHEN EISENWERKE

Werke in Gerlafingen, Klus  
Choindez, Rondez, Bern, Olten

## GERLAFINGEN

Walzwerke, Schmiede, Gießereien,  
Elektrostahlwerk, mech. Werkstätten



SEILBAHN NIESEN, Berner Oberland. Totale Länge 3496 m,  
überwundene Höhe 1645 m. Maximalsteigung 68%

### Eisenbahnmateriale:

Schienenbefestigungsmittel, Weichen und Kreuzungen, Drehscheiben und Schiebebühnen, Heheböcke, Achsversenkapparate.

Förderwinden für Materialtransporte auf starkem Gefälle.

### Bergbahnen:

Zahnstangenoberbau verschied. Systeme, vollständige Seilbahnen (bis heute über 120 Seilbahnen geliefert).

Installationsmaterial für elektrische Freileitungen. — Krane aller Art und Verladeanlagen, Baumaschinen, Transportanlagen, Schützen für Stauwehre und Turbinenanlagen.



### Bahnschwellen und Hölzer

für Bahn-, Brücken- und Wasserbau

### Holzpfaster

für Werkstätten, Rampen, Strassen usw.

### Einfriedigungen

Imprägnierung mit Teeröl nach Vorschriften der SBB



VISIT

## BUDAPEST

THE QUEEN OF THE DANUBE

EUROPE'S LARGEST SPA WITH FINE BEACHES AND MINERAL SPRINGS

CHARMING TRIP BY BOAT ON THE DANUBE IN 12 HOURS FROM VIENNA. ONLY 4½-5 HOURS BY RAIL FROM VIENNA.

FIRST CLASS MOTOR-ROAD FROM VIENNA TO BUDAPEST, TO THE LAKE BALATON AND TO THE HEALTH RESORT LILLAFÜRED. INFORMATION OBTAINABLE AT EVERY TOURIST OFFICE OR AT THE

MUNICIPAL INFORMATION OFFICE  
BUDAPEST, V., DEAK FERENC-U. 2



# SCHWEIZERISCHE EXPRESS A.-G.

SUISSE EXPRESS S. A. / ESPRESSO SVIZZERO S. A.

Fernsprecher:  
Téléphone: Zürich 33 716  
Telefono:

Telegrammadresse:  
Adresse télégraphique: SESA Zürich  
Indirizzo telegrafico:

Geschäftssitz:  
Bederstrasse 1, Zürich 2  
Bahnhof Enge

Siège social:  
Bederstrasse 1, Zurich 2  
Gare Enge

Sede Sociale:  
Bederstrasse 1, Zurigo 2  
Stazione Enge

Postadresse:  
SESA Zürich  
Postfach Enge

Adresse postale:  
SESA Zurich  
Case postale Enge

Indirizzo per corrispondenza:  
SESA Zurigo  
Casella postale Enge

## Camionnage-Dienst

Die „SESA“ hat die Organisation des Lokal- und Fern-Camionnage-Dienstes der Bundesbahnen und verschiedener Privatbahnen übernommen. Man wende sich an die SESA-Agenturen.

## SESA Franko Domizil-Dienst

Durch den „SESA Franko Domizil-Dienst“ (abgekürzt S.F.D.-Dienst) wird die Güterbeförderung vereinfacht und erleichtert. Man wende sich an die „SESA“ oder an die Agenturen.

## Gewährung von Frachtvergünstigungen

Um den Bahnverwaltungen Transporte zu erhalten, die sonst auf der Landstrasse befördert würden, trifft die „SESA“ gemäss der Eisenbahnamtsblatt-Verfügung Nr. 239/1927 (Massnahmen betr. die Automobil-Konkurrenz) mit Verfrachtern besondere Frachtabkommen. Die „SESA“ stellt sich zur Durchführung von Untersuchungen, ob und wenn ja in welchem Umfang und zu welchen Bedingungen Frachtabkommen im schweizerischen Verkehr abgeschlossen werden können, gerne zur Verfügung.

Im besondern gewähren die meisten am direkten schweizer. Güterverkehr beteiligten Bahnen

## Vergünstigungen für Partiensendungen

von mindestens 1500 kg oder dafür zahlend und

## Rabatte im Stückgutverkehr

Man wende sich an die „SESA“.

## Service de camionnage

La „SESA“ s'est chargée de l'organisation du service local et interurbain de camionnage des C F F et de différents chemins de fer privés. Pour renseignements s'adresser aux agences de la «SESA».

## Service SESA Franco Domicile

Le «Service SESA franco domicile» (en abrégé Service S.F.D.) simplifie et facilite le transport des marchandises. Pour renseignements, s'adresser à la «SESA» ou à ses agences.

## Conventions de transports

La «SESA» passe avec les expéditeurs de marchandises, suivant les dispositions 239/1927 de la Feuille officielle des chemins de fer (Mesures concernant la concurrence automobile) des conventions particulières pour conserver aux entreprises de chemins de fer les transports qui, sans cela, s'effectueraient par route. La «SESA» se tient volontiers à la disposition des intéressés pour étudier si, et dans l'affirmative dans quelle mesure, peuvent être conclues des conventions de transport en trafic suisse.

La majeure partie des entreprises de chemins de fer intéressées au trafic direct suisse des marchandises octroient en particulier des

## Réductions sur les taux de transport

pour expéditions d'au moins 1500 kg ou payant pour ce poids, ainsi que des

## Rabais pour expéditions partielles

Prière de s'adresser à la «SESA».



# UNION GENÈVE

---

**Ses nouvelles branches**

**l'Assurance-Epargne**

**l'Assurance-Maladie**