

Objektyp: **Advertising**

Zeitschrift: **SBB Revue = Revue CFF = Swiss federal railways**

Band (Jahr): **5 (1931)**

Heft 9

PDF erstellt am: **05.08.2024**

### **Nutzungsbedingungen**

Die ETH-Bibliothek ist Anbieterin der digitalisierten Zeitschriften. Sie besitzt keine Urheberrechte an den Inhalten der Zeitschriften. Die Rechte liegen in der Regel bei den Herausgebern. Die auf der Plattform e-periodica veröffentlichten Dokumente stehen für nicht-kommerzielle Zwecke in Lehre und Forschung sowie für die private Nutzung frei zur Verfügung. Einzelne Dateien oder Ausdrucke aus diesem Angebot können zusammen mit diesen Nutzungsbedingungen und den korrekten Herkunftsbezeichnungen weitergegeben werden. Das Veröffentlichen von Bildern in Print- und Online-Publikationen ist nur mit vorheriger Genehmigung der Rechteinhaber erlaubt. Die systematische Speicherung von Teilen des elektronischen Angebots auf anderen Servern bedarf ebenfalls des schriftlichen Einverständnisses der Rechteinhaber.

### **Haftungsausschluss**

Alle Angaben erfolgen ohne Gewähr für Vollständigkeit oder Richtigkeit. Es wird keine Haftung übernommen für Schäden durch die Verwendung von Informationen aus diesem Online-Angebot oder durch das Fehlen von Informationen. Dies gilt auch für Inhalte Dritter, die über dieses Angebot zugänglich sind.





## SCHWEIZERISCHE EXPRESS A.-G. SUISSE EXPRESS S. A. / ESPRESSO SVIZZERO S. A.

Geschäftssitz:  
Bederstrasse 1, Zürich 2  
Bahnhof Enge

Postadresse:  
SESA Zürich  
Postfach Enge

Telegraphadresse:  
SESA Zürich  
Fernsprecher: 33 716

### Camionnage-Dienst

Die „SESA“ hat die Organisation des Lokal- und Fern-Camionnage-Dienstes der Bundesbahnen und verschiedener Privatbahnen übernommen. Man wende sich an die SESA-Agenturen.

### SESA Franko Domizil-Dienst

Durch den „SESA Franko Domizil-Dienst“ (abgekürzt SFD-Dienst) wird die Güterbeförderung vereinfacht und erleichtert. Man wende sich an die „SESA“ oder an die Agenturen.

### Gewährung von Frachtvergünstigungen

Um den Bahnverwaltungen Transporte zu erhalten, die sonst auf der Landstrasse befördert würden, trifft die „SESA“ gemäss der Eisenbahnverkehrsblatt-Verfügung Nr. 239/1927 (Massnahmen betr. die Automobil-Konkurrenz) mit Verfrachtern besondere Frachtabkommen. Die „SESA“ stellt sich zur Durchführung von Untersuchungen, ob und wenn ja in welchem Umfang und zu welchen Bedingungen Frachtabkommen im schweizerischen Verkehr abgeschlossen werden können, gerne zur Verfügung. Im besonderen gewähren die meisten am direkten schweizerischen Güterverkehr beteiligten Bahnen

### Vergünstigungen für Partliensendungen

von mindestens 1500 kg oder dafür zahlend und

### Rabatte im Stückgutverkehr

Man wende sich an die „SESA“

## WINZERFEST IN NEUENBURG

Samstag, den 3. Oktober 1931

15 Uhr: Kostümierter Kinderumzug in den Strassen der Stadt.  
20 Uhr: Volksfest mit anschliessender Konfettischlacht. Eintritt frei.

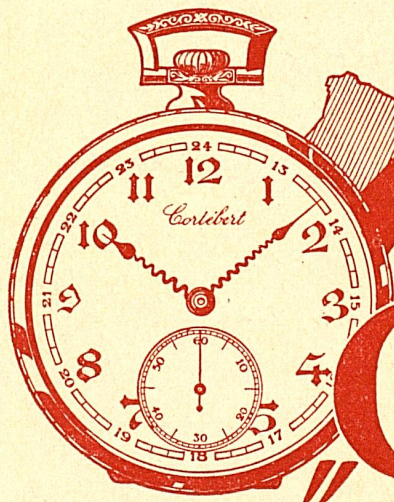
Sonntag, den 4. Oktober 1931

Punkt 15 Uhr: GROSSER FESTZUG in geschlossenem Umkreis.  
Über 1000 Teilnehmer. — Konfettischlacht.

Eintrittspreise: Sitzplatz Fr. 2.50; Stehplatz Fr. 1.50; Stehplatz für Kinder und Militär Fr. —.50 (einschliesslich Steuer)  
Kartenvorverkauf bei den Firmen Fostich Frères S. A., Hug & Cie. und C. Muller fils, Neuenburg

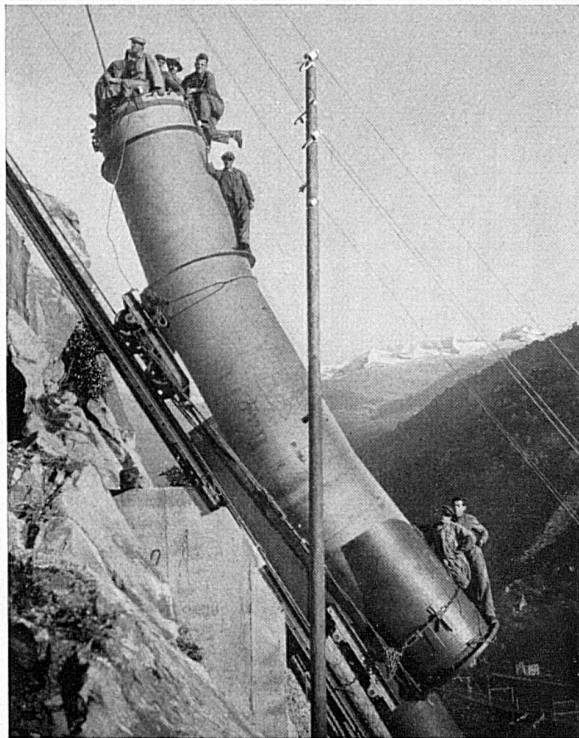
SONDERZUGE AUS ALLEN RICHTUNGEN · DAS FEST KANN NICHT VERSCHOBEN WERDEN

# Durchschlagenden Erfolg durch



# „Cortébert“





Montage der Rohrleitung Monte Piottino

# Sulzer

## Hochdruck- Wasserleitungen

*Einige neuere Referenzanlagen:*

*Kraftwerk Wäggital A. G.: Anlagen Siebnen und Rempen*

*Illsee-Turtmann A. G.: Anlagen Illsee und Turtmann*

*SBB Kraftwerk Vernayaz: Anlage Vernayaz*

*Gampel II: Für das Elektrizitätswerk Lonza, Basel*

*Champsec: Für die S. A. l'Energie de l'Ouest-Suisse „Eos“,  
Lausanne*

*Lüen: Für das Elektrizitätswerk der Stadt Chur*

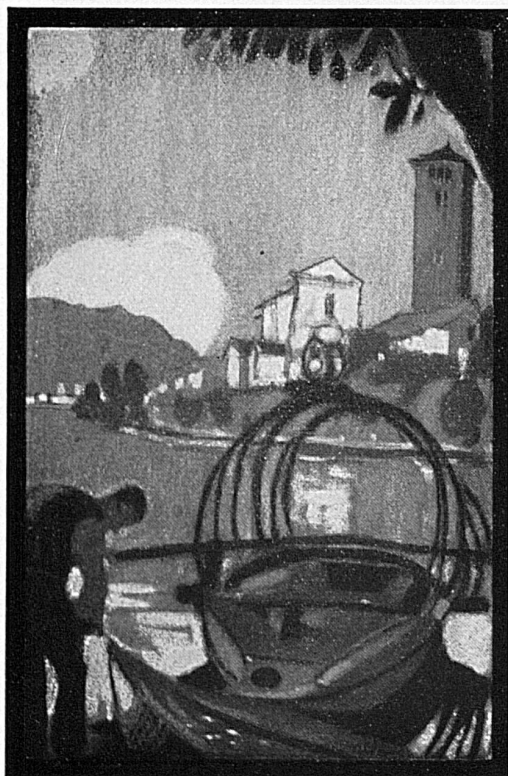
*Schweiz. Elektrizitäts- und Verkehrs-Gesellschaft Basel;  
Anlage Orsières*

*Motor Columbus A. G.: Anlage Monte Piottino*

*Baumwoll-Spinnerei Spoerry & Co., Flums:  
Anlage Egg-Pravicin*

**GEBRÜDER SULZER**

AKTIENGESELLSCHAFT, WINTERTHUR



# LOCARNO

**Der Kurort des ganzen Jahres**

**STRANDBAD - TENNIS - GOLF  
CASINO**

Die nachstehenden Hotels bürgen Ihnen für einen  
angenehmen Aufenthalt:

## HOTEL METROPOL

65 Betten; Pensionspreis Fr. 12.— bis 15.—

## HOTEL CAMELIA

60 Betten; Pensionspreis Fr. 12.— bis 15.—

## HOTEL BELVEDERE Erhöhte ruhige Lage

50 Betten; Pensionspreis Fr. 12.— bis 14.—

## HOTEL BEAU RIVAGE

50 Betten; Pensionspreis Fr. 12.— bis 15.—

## TERRASSE HOTEL AL SASSO, Orselina

55 Betten; Pensionspreis Fr. 11.— bis 13.—

Illustr. Prospekte werden durch die obigen Häuser sofort zugesandt!







# Lloyd Sabaudo Cosulich Line

Regelmässige Schnell dampferdienste  
ab

**Genua und Triest**

nach

**New York - Südamerika  
Australien**

# Lloyd Triestino Marittima Italiana

Regelmässige Schnell dampferdienste  
ab

**Triest und Venedig**

nach

**Piräus - Stambul - Aegypten  
Palästina - Indien - Japan**

Rundreisen im Mittelmeer

GENERAL-AGENTUR FÜR DIE SCHWEIZ:

## MITTELMEER-AMERIKA

REISE- & TRANSPORT AG.

Bahnhofstrasse 1 **ZÜRICH** n. Hotel Baur au Lac

Vom schweiz. Bundesrat patentierte Auswanderungs- und Passage-Agentur · Auskünfte und Platzbelegung durch alle Reisebureaux

### Die Herbst- u. Winter-Neuheiten

sind eingetroffen

Für **Reise- u. Sportanzüge**  
aparte **schottische Cheviots**.  
Feine **englische Kammgarne**  
für **elegante Abendkleider**.  
Vorzügliche Massarbeit

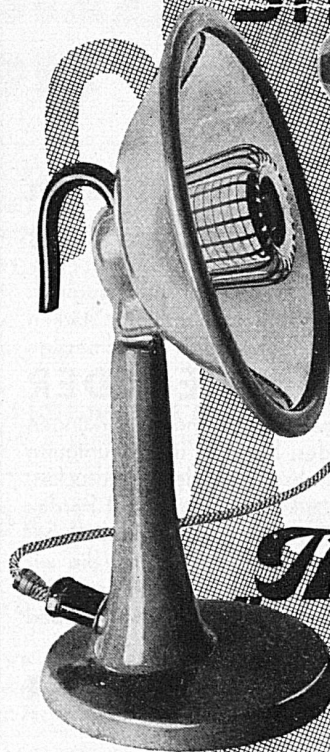
*J. H. Diebold & Cie*  
*Bahnhofstrasse 82, Avenue de la Gare*  
*Zurich*

### Les dernières Nouveautés pour l'Automne et l'Hiver

viennent de rentrer

Costumes de **Voyage et de Sport**  
en originales **Cheviotes écossaises**.  
**Vêtements habillés en peignés**  
anglais surfins.  
Impeccable travail sur mesure

## DER NEUE THERMA- STRAHLER



ist in Form u. Farbe  
der heutigen Innen-  
Architektur angepaßt.  
Seine Ausführung ist  
unvergleichlich.

Wenn Sie ihn noch  
nicht kennen, lassen  
Sie sich denselben  
durch Ihr Elektrizitäts-  
werk oder Ihre Elektro-  
Installationsfirma zei-  
gen. Wir sind über-  
zeugt, dass er Ihren  
Beifall findet.

**Therma**  
A.G. SCHWANDEN GL.





## DIE TUNGSTRAM- INNENMATTIERTE LAMPE:

Die neue lichttechnische Errungenschaft

**Lieferanten der S B B**

KAUFT

*Glco*

QUALITATS-

SCHUHE

für

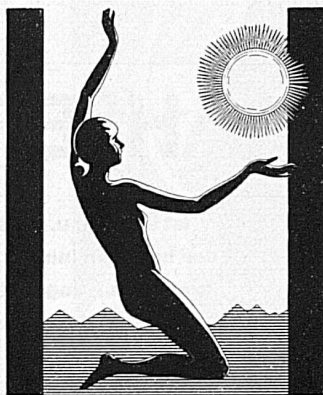
HERBST

und

WINTER



J. Lüthi & Cie., Burgdorf



**Gesund sein  
ist alles**

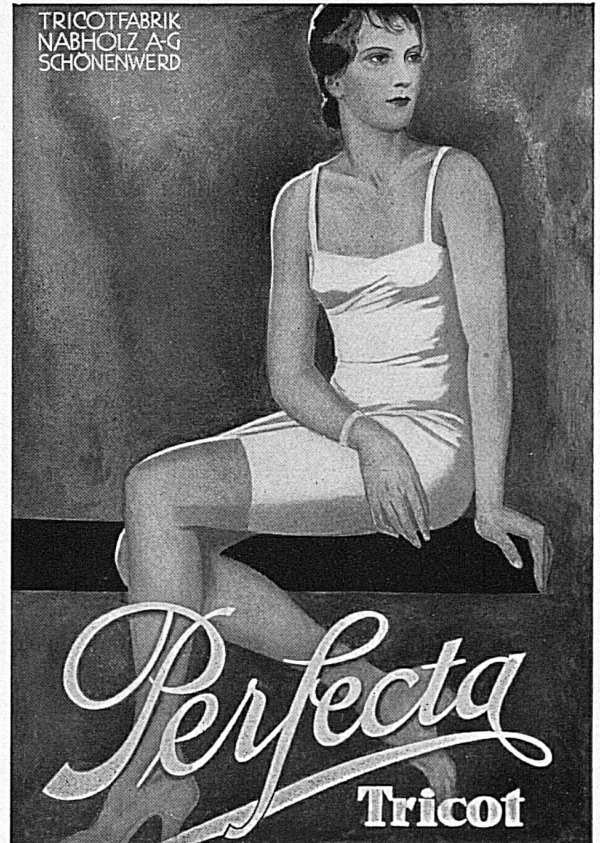
Wachen Sie über Ihr höchstes und zugleich  
vergänglichstes Gut: Ihre Gesundheit. Stärken  
Sie vor allem Ihr Herz durch regelmässige

### **KOHLensäUREBÄDER**

Über die einzigartigen, tiefgreifenden Wirkungen  
des Kohlensäurebades, Stärkung und Beruhigung  
des Herzens, Herabsetzung des Blutdruckes,  
Steigerung der Blutzirkulation und damit Förde-  
rung jeglichen Heilprozesses usw. orientiert Sie  
am besten die Schrift eines Facharztes, die wir  
Ihnen gratis mit unserm Prospekt zusenden. Der  
Apparat ist nicht teuer; das einzelne Vollbad  
kostet nur 45 cts.

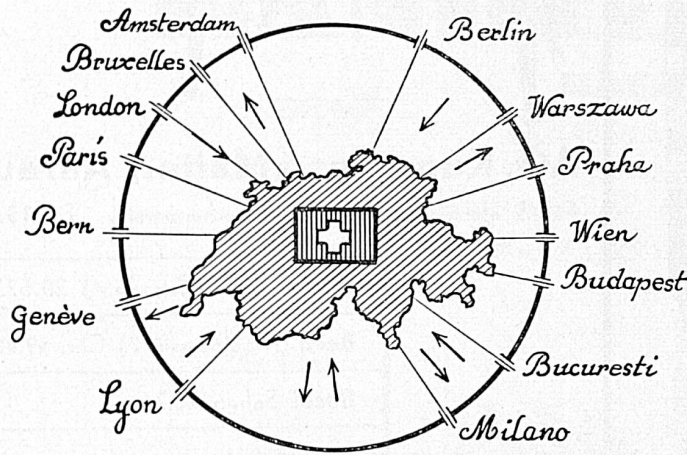
**FRICAR AG., ZÜRICH**  
Sonnenquai 3

TRICOTFABRIK  
NABHOLZ A-G  
SCHÖNENWERD



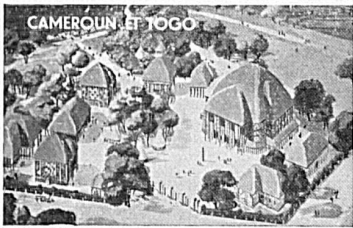


# LES MEILLEURES COMMUNICATIONS

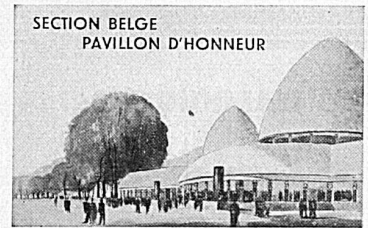


PAR LES SERVICES  
DE LA  
CIE INTERNATIONALE  
DES  
**WAGONS-  
LITS**

S'ADRESSER AUX AGENCES „WAGONS-LITS COOK”  
ORGANISATION MONDIALE DE VOYAGES



## EXPOSITION COLONIALE PARIS



### RÉDUCTIONS DE 30-33%

SUR LE PRIX DES BILLETS POUR PARIS ET RETOUR AVEC CARTE DE LÉGITIMATION DONNANT DROIT ILLIMITÉ D'ENTRÉE A L'EXPOSITION

DEMANDEZ ARRANGEMENTS PARTICULIERS POUR VISITER L'EXPOSITION



VERLANGEN SIE PRIVAT-ARRANGEMENTS FÜR DEN BESUCH DER AUSSTELLUNG

### ERMÄSSIGUNG VON 30-33%

AUF FAHRKARTEN NACH PARIS UND RETOUR MIT LEGITIMATIONSKARTE BERECHTIGEND ZU UNBESCHRÄNKTEM EINTRITT IN DIE AUSSTELLUNG



## THOS. COOK & SON ET UND CIE DES WAGONS-LITS

BALE - BERNE - GENÈVE - INTERLAKEN  
LAUSANNE - LUZERN - LUGANO  
MONTREUX - ST-MORITZ - ZURICH





**Das gute Licht**  
AARAU

durch Lampe  
**AARAU**  
innenmattiert

GLÜHLAMPENWERKE AARAU A.G.



## AG. Kummler & Matter, Aarau

Fabrik elektrischer Heiz- und Kochapparate. Tel. 137

Zürich (Seefeldstrasse 4) 20.573

Bern (Maulbeerstr. 7) Chr. 59.40

Basel Safran 73.76

Liestal 121



## HAMBURG-AMERIKA LINIE



Seereisen

Landreisen

Luftreisen

Kostenlose Auskunft durch die Generalagentur  
für die Schweiz:

AKTIENGESELLSCHAFT  
**H. ATTENBERGER, ZÜRICH**  
**HAPAG-REISEBUREAU**

Bahnhofstrasse 90

u. deren Vertreter an grösseren Orten der Schweiz  
patentiert v. h. Bundesrat für Passage u. Auswanderung



## STADT BELLINZONA

### Allabendliche Beleuchtung der Burgen

Jeden Abend, während der Saison, beleuchtet Bellinzona, die Hauptstadt des Kantons Tessin, seine drei mittelalterlichen Burgen, sowie sein Rathaus, höchst interessantes Bauwerk romanischen Stiles, welches den historischen, malerischen, dreieckigen Nosetto-Platz beherrscht. Es lohnt sich gewiss, beim Besuche der Tessiner Gegenden, auch in der sogenannten Burgenstadt Bellinzona zu halten. Seine alten Befestigungsmauern bieten eine einzigartige Darstellung ehemaliger Schliessung eines grösseren Tales - südlicher Zugang zum Gotthard, zum Lukmanier und zum San Bernardino - und seine Kirchen, staatlich anerkannte Denkmäler der Baukunst, enthalten sehenswerte Kunstschätze.



# BASLER HANDELSBANK

GENÈVE                      **BASEL**                      ZÜRICH  
   GEGRÜNDET 1863

AKTIENKAPITAL & RESERVEN

Fr. 133,500,000.—



**Besorgung sämtlicher Bankgeschäfte**

zu günstigsten Bedingungen

für Handel, Industrie und Private





Das Sihltal

# ZÜRICH

die Metropole der Schweiz

und der

# ZÜRICHSEE

der lieblichste der Schweizerseen

dürfen bei keiner Schweizerreise fehlen



## ZEUGHAUSKELLER ZÜRICH

Täglich Mittagessen von Fr. 1.50, 2.30;  
Auswahlreiche Speisekarte  
ff. Hürlimann Biere

Höflich empfiehlt sich JOH. STEYRER

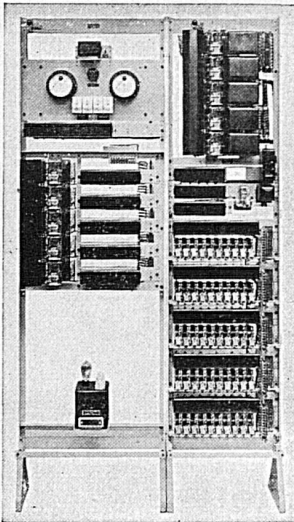
## ZÜRICH Restaurant Zunfthaus zur Safran

Rathausquai 24 · Tel. 24.296 · 5 Min. vom Bahnhof mit Tram 12 oder 4 · Auto-  
park schräg vis-à-vis · Anerkannt vorzügliche Küche · Geräumiger heller  
Speisesaal · Säle für Gesellschaften, Kongresse — Touristenproviant  
Zunfthauswirt: KARL SEILER, TRAITEUR

## ESPLANADE · ZÜRICH

beim Stadttheater

GRAND CAFÉ — TEA-ROOM — TABARIN — BAR  
Täglich erstklassige Konzerte



Wir  
bauen  
komplette  
automatische  
**Telephon-  
Einrichtungen**

nach dem  
Siemens-System

**Telephonwerke  
Albisrieden A.G.**

Lieferant der Schweizerischen Obertelegraphendirektion  
und der SBB



*Eternit*

die reparaturlose Bedachung

sturmsicher, garantiert auch gegen Hagelschlag

äussere Wandverkleidungen

Platten in diversen Grössen und Dicken für alle Zwecke

**Seit 30 Jahren bewährt**

Rohre für Hausinstallationen, Kabelkanäle, Venti-  
lationen, Druckleitungen, Quellfassungen

Garagen

Fensterkistchen, Blumenkübel, Efeukasten, Saatkistchen

*Eternit Niederurnen* (Telephon Nr. 14)



# EIDGENÖSSISCHE BANK

(AKTIENGESELLSCHAFT)

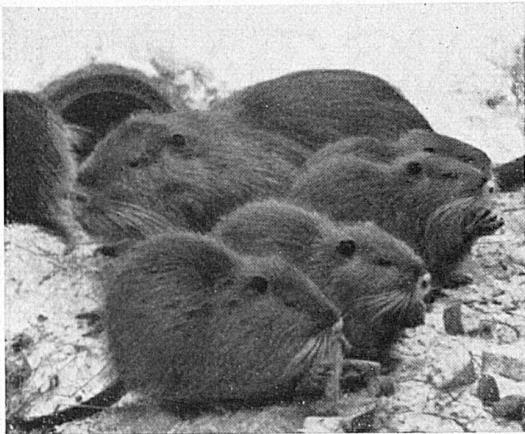
## BANQUE FÉDÉRALE S. A.

# ZÜRICH

Basel, Bern, Genève, La Chaux-de-Fonds, Lausanne, St. Gallen, Vevey

Aktienkapital und Reserven Fr. 130,000,000  
Capital-actions et Réserves

Besorgung sämtlicher Bankgeschäfte zu vorteilhaften Bedingungen  
Traite toutes opérations de Banque à des conditions avantageuses



## DIE NUTRIA

ist das rentable Pelztier des kleinen Mannes

**Billige Fütterung**

**Einfache Haltung**

**Rasche Vermehrung**

Verlangen Sie Auskunft bei

**JEAN MARTIN EGLI, WIL (St. G.)**

Älteste schweizerische Nutriazuchtfarm



## Fahrt frei

nach

# STAAD

bei Rorschach zur Besichtigung der weitbekannten Orient-Teppich-Ausstellung, Marke „Ghazir“. Kenner, welche solche oft besuchen, bezeichnen sie einfach mit „SANS RIVAL“.

Es ladet höfl. ein: ARNOLD KÜNZLER, STAAD  
bei Rorschach. Telefon 21-54



# Schweizerische Draht- & Gummiwerke

## Manufacture Suisse de Câbles et Caoutchouc

### Aldorf-Uri

Fabrikation: blanke Kupferdrähte und Kabel. Email-, Baumwoll- u. Seidendrähte. Leiter mit Gummi-Isolation, Leiterschnüre, biegsame Kabel. **Bleikabel.** Isolierrohr und Stahlpanzerrohr. Technische Gummiwaren, Gummischläuche.



Fabrication de fils de cuivre et câbles nus. Fils émaillés, sous coton, sous soie. Conducteurs isolés au caoutchouc, cordons. **Câbles sous plomb.** Tubes isolants et en acier. Articles techniques et tuyaux en caoutchouc.

Die Qualitäts-Marke



La marque de qualité

Dépôts: **Zürich**  
Telephon: 56 977

**Basel**  
Safran 5970

**Bern**  
Bollwerk 4366

**Genève**  
25 200

**Lausanne**  
24 403

**Lugano**  
1913

**Rorschach**  
510

LAUSANNE  
PORT DE PULLY

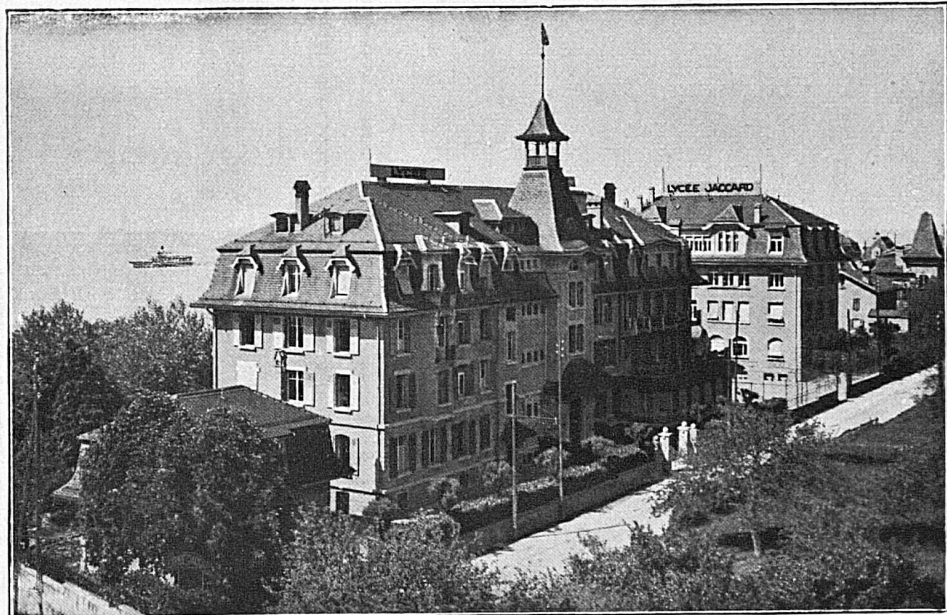
# LYCÉE JACCARD

FONDÉ EN 1900

Internat pour  
jeunes gens  
de 12 à 18 ans

- PRÉPARATION A TOUS EXAMENS
- ÉDUCATION SOIGNÉE
- SPORTS ATHLÉTISME CULTURE PHYSIQUE

Cours de vacances  
(français, sports, montagne)  
15 juillet-15 septembre  
(Maison séparée pour jeunes gens de 6 à 12 ans)





**BANQUE CANTONALE  
DU VALAIS  
SION**

**CAPITAL ET RÉSERVES: Fr. 8,645,000**

Garantie illimitée de l'Etat du Valais



Traite toutes opérations de banque

**IN DIE KÜCHE**



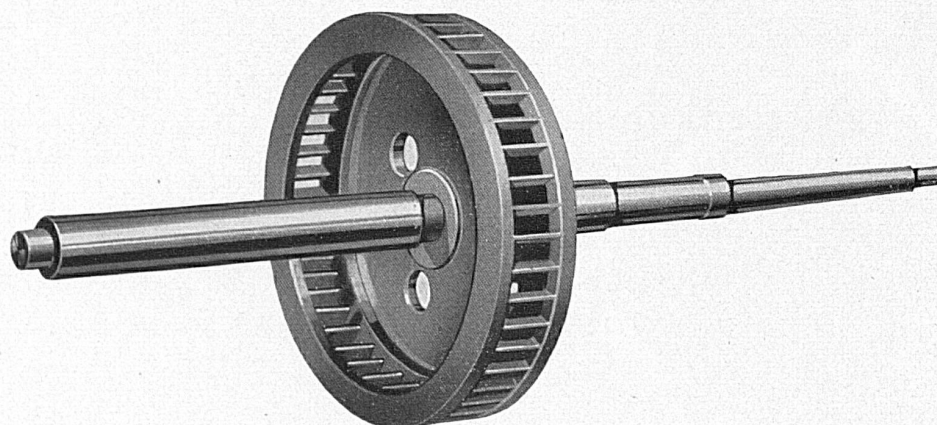
**60 Watt**

**innenmattiert**

**Schweizerische  
Metallwerke**

**P-M-G-Metall**

die hervorragende Erfindung als Ersatz für Zinnbronze,  
zum Giessen, Schmieden, Walzen und Ziehen



TURBINEN-SCHAUFELRAD MIT EINGEGOSSENEN P-M-G-METALL-SCHAUFELN UND GESCHMIEDETER P-M-G-METALLWELLE





# Schweizerische Kreditanstalt

Crédit Suisse      **Zürich**      Credito Svizzero

Basel, Bern, Chur, Davos, Frauenfeld, Genf, Glarus, Kreuzlingen  
 Lausanne, Lugano, Luzern, Neuenburg, St. Gallen  
*Agenturen in Arosa, Oerlikon, St. Moritz, Weinfelden*

Aktienkapital und Reserven **Fr. 203,000,000**  
*Capital et Réserves:*

BESORGUNG SÄMTLICHER BANKGESCHÄFTE  
 TOUTES OPÉRATIONS DE BANQUE