

Objektyp: **Advertising**

Zeitschrift: **SBB Revue = Revue CFF = Swiss federal railways**

Band (Jahr): **5 (1931)**

Heft 9

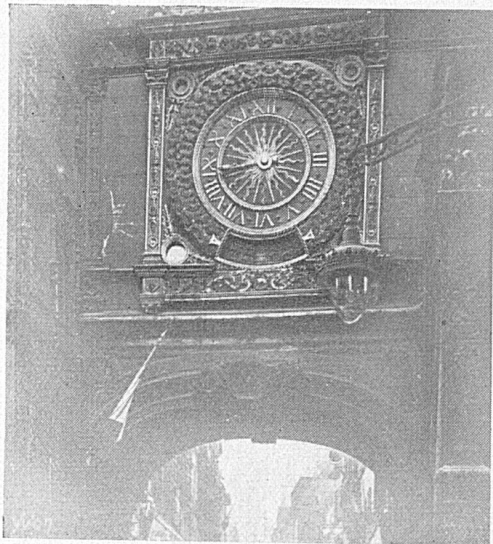
PDF erstellt am: **11.09.2024**

Nutzungsbedingungen

Die ETH-Bibliothek ist Anbieterin der digitalisierten Zeitschriften. Sie besitzt keine Urheberrechte an den Inhalten der Zeitschriften. Die Rechte liegen in der Regel bei den Herausgebern. Die auf der Plattform e-periodica veröffentlichten Dokumente stehen für nicht-kommerzielle Zwecke in Lehre und Forschung sowie für die private Nutzung frei zur Verfügung. Einzelne Dateien oder Ausdrucke aus diesem Angebot können zusammen mit diesen Nutzungsbedingungen und den korrekten Herkunftsbezeichnungen weitergegeben werden. Das Veröffentlichen von Bildern in Print- und Online-Publikationen ist nur mit vorheriger Genehmigung der Rechteinhaber erlaubt. Die systematische Speicherung von Teilen des elektronischen Angebots auf anderen Servern bedarf ebenfalls des schriftlichen Einverständnisses der Rechteinhaber.

Haftungsausschluss

Alle Angaben erfolgen ohne Gewähr für Vollständigkeit oder Richtigkeit. Es wird keine Haftung übernommen für Schäden durch die Verwendung von Informationen aus diesem Online-Angebot oder durch das Fehlen von Informationen. Dies gilt auch für Inhalte Dritter, die über dieses Angebot zugänglich sind.

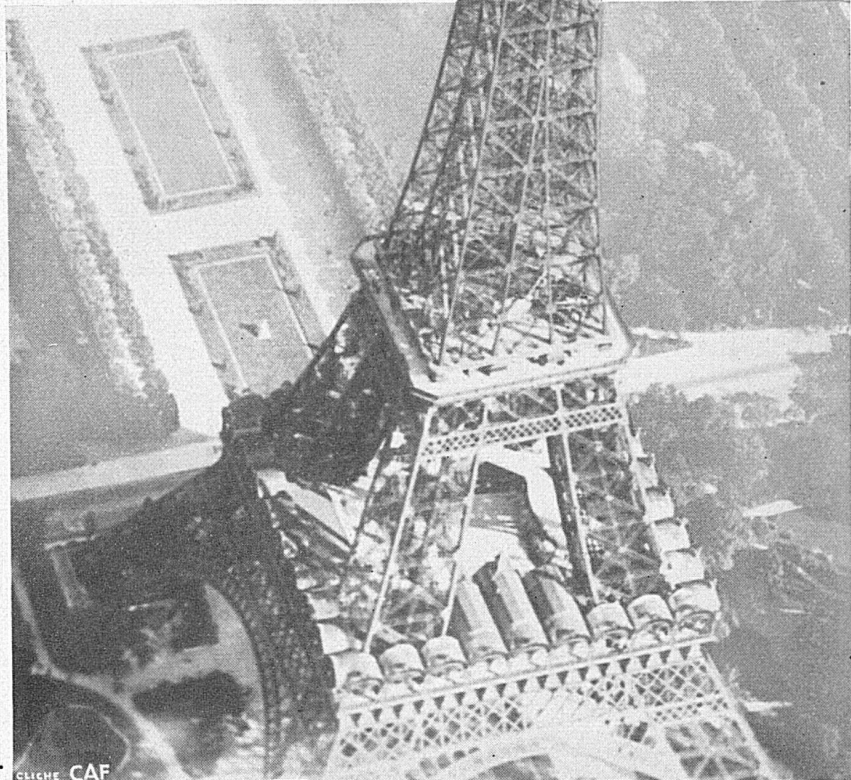
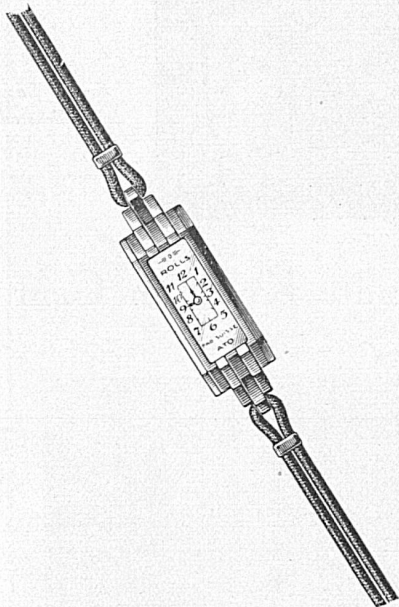


Einst

UND

JETZT

EDITIONS
STEP
PARIS



CLICHE CAF

Für die gute alte Zeit - altherwürdige Turmuhren. Unser modernes Leben stellt andere Ansprüche: Im Jahrhundert der Schnelligkeit und Pünktlichkeit muss ein Blick auf den Arm genügen. Rolls, die Uhr mit selbsttätigem Aufzug, trägt den Anforderungen von heute Rechnung. Nie unterbrochener, genauester Gang, hermetisch abgeschlossenes Gehäuse, ihr austauschbares Werk - diese Eigenschaften machen sie zu einem Wunder moderner Technik. Die Mannigfaltigkeit der Modelle lässt dem individuellen Geschmack vollen Spielraum.

ROLLS

DIE ARMBANDUHR MIT SELBSTTÄTIGEM AUFZUG, IST EINE SPITZENLEISTUNG DES MENSCHLICHEN KONNENS UNSERER ZEIT

SIE FINDEN SIE IN ALLEN GUTEN FACHGESCHÄFTEN

SOCIÉTÉ CENTRALE DE LA MONTRE SANS REMONTOIR

SITZ

KOM. DIR.:

A.P.E.C.

PARIS - 31, RUE LA BOËTIE — LA CHAUX-DE-FONDS - 66, RUE LÉOPOLD ROBERT