

Objektyp: **Advertising**

Zeitschrift: **SBB Revue = Revue CFF = Swiss federal railways**

Band (Jahr): **5 (1931)**

Heft 11

PDF erstellt am: **10.07.2024**

Nutzungsbedingungen

Die ETH-Bibliothek ist Anbieterin der digitalisierten Zeitschriften. Sie besitzt keine Urheberrechte an den Inhalten der Zeitschriften. Die Rechte liegen in der Regel bei den Herausgebern.

Die auf der Plattform e-periodica veröffentlichten Dokumente stehen für nicht-kommerzielle Zwecke in Lehre und Forschung sowie für die private Nutzung frei zur Verfügung. Einzelne Dateien oder Ausdrucke aus diesem Angebot können zusammen mit diesen Nutzungsbedingungen und den korrekten Herkunftsbezeichnungen weitergegeben werden.

Das Veröffentlichen von Bildern in Print- und Online-Publikationen ist nur mit vorheriger Genehmigung der Rechteinhaber erlaubt. Die systematische Speicherung von Teilen des elektronischen Angebots auf anderen Servern bedarf ebenfalls des schriftlichen Einverständnisses der Rechteinhaber.

Haftungsausschluss

Alle Angaben erfolgen ohne Gewähr für Vollständigkeit oder Richtigkeit. Es wird keine Haftung übernommen für Schäden durch die Verwendung von Informationen aus diesem Online-Angebot oder durch das Fehlen von Informationen. Dies gilt auch für Inhalte Dritter, die über dieses Angebot zugänglich sind.

UN CADEAU
PRECIEUX



UNE MONTRE
CORTÉBERT

DESIGN
FIEGLER

GRAND PRIX BARCELONE 1929



Emmentalerleinen

Unser wertbeständiges
Emmentalerleinen wird
Ihnen von den einschlägigen
Geschäften gerne vorgelegt.

Achten Sie beim Einkauf
bitte auf unsere Marke.

LEINENWEBEREIEN
Worb & Scheitlin A.-G.
Burgdorf

Gegründet 1684



BAU AG., REIDEN

Führende Innerschweizerische
Hoch- u. Tiefbauunternehmung

Wir sind uns gewöhnt nur an
seriöses und rasches Arbeiten

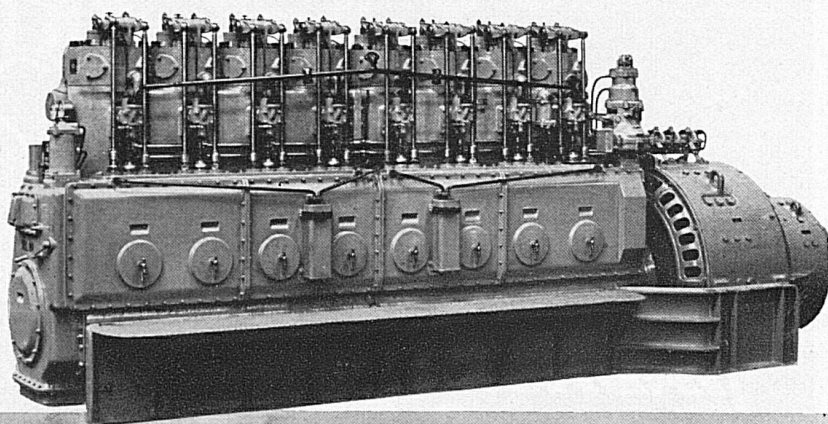
Sulzer

DIESEL-LOKOMOTIVEN

für alle Zwecke bis zu 4000 PSe pro Einheit

DIESEL-TRIEBWAGEN

für Passagier- und Frachtdienst



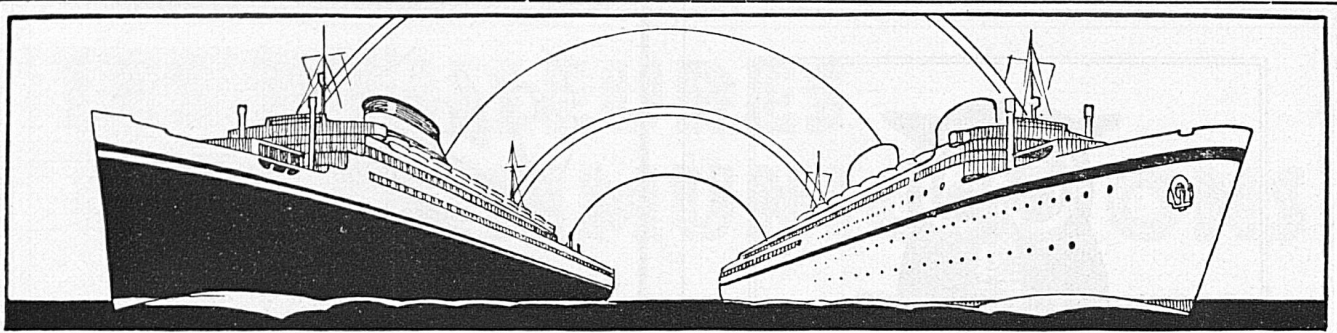
450 PSe Sulzer-Lokomotiv-Dieselmotor



Die erste von sechs für die Siamesischen Staatsbahnen gelieferten 450 PSe Sulzer-Diesel-Lokomotiven
Versuchsfahrt auf dem Netz der Rhätischen Bahnen

GEBRÜDER SULZER, AKTIENGESELLSCHAFT, WINTERTHUR





COSULICH LINE

Passagier-Expressdienst
nach

NEW YORK

mit den luxuriösen Motorschiffen
„Saturnia“ und „Vulcania“

SÜD-AMERIKA-DIENST

mit den Postdampfern
„Belvedere“ und „Martha Washington“

Regelmässige Abfahrten ab
Triest und Neapel

LLOYD TRIESTINO

Luxus-Expresslinie
EUROPA-AEGYPTEN
mit dem neuen Motorschiff „Victoria“

Luxus-Expresslinie
ADRIA - PIRAEUS - STAMBUL

wöchentliche Abfahrten ab
Triest - Venedig - Brindisi

Eil-Linie nach
Indien - Ferner Osten
ab Triest - Venedig - Brindisi

Regelmässige Abfahrten nach
Syrien, Levante, Schwarz. Meer, Palästina (wöch.)

Auskünfte und Platzbelegung durch die Generalagentur:

MITTELMEER-AMERIKA, Reise- und Transport AG., ZÜRICH

Bahnhofstrasse 1 - b. Hotel Baur au Lac
vom schweizerischen Bundesrat patentiert für Passage und Auswanderung
sowie durch alle übrigen patent. Reisebureaux

Die Herbst- u. Winter-Neuheiten

sind eingetroffen

Für Reise- u. Sportanzüge
aparte schottische Cheviots.
Feine englische Kammgarne
für elegante Abendkleider.
Vorzügliche Massarbeit

J. H. Diebold & Cie
Bahnhofstrasse 82, Avenue de la Gare
Zurich

Les dernières Nouveautés pour l'Automne et l'Hiver

viennent de rentrer

Costumes de Voyage et de Sport
en originales Cheviotes écossaises.
Vêtements habillés en peignés
anglais surfins.
Impeccable travail sur mesure

Elektrisches

**Therma-
Heizkissen**



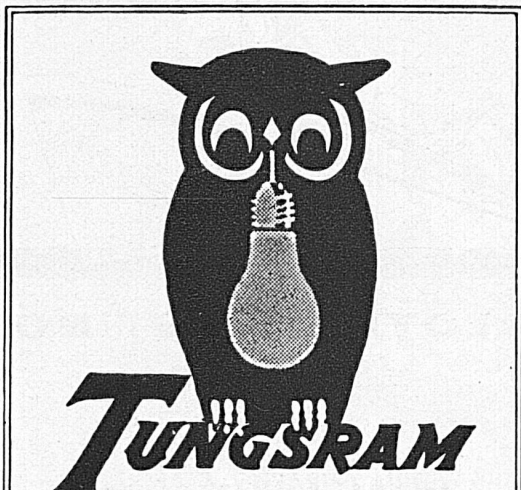
das Heizkissen
für jedermann

Unübertroffen
in Güte u. Preis

Unentbehrlich bei Erkäl-
tungen, Rheuma, Grippe,
Magen- und Darmleiden
usw.

Erhältlich bei sämtlichen Elektrizitäts-
werken und Elektro-Installationsfirmen

Therma A.G. Schwanden GLARUS



TUNGSRAM-LICHT SCHONT IHRE AUGEN

DIE TUNGSRAM- INNENMATTIERTE LAMPE:

Die neue lichttechnische Errungenschaft

Lieferanten der S B B

Gleco



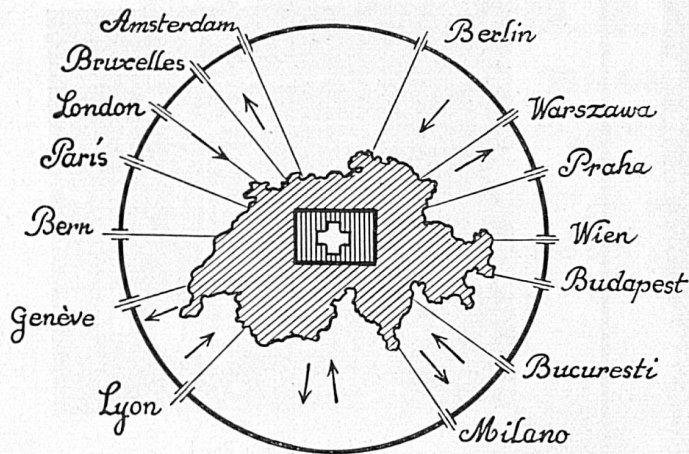
Hausschuhe für jeden Geschmack



KABEL WERKE BRUGG ^A/_G



LES MEILLEURES COMMUNICATIONS



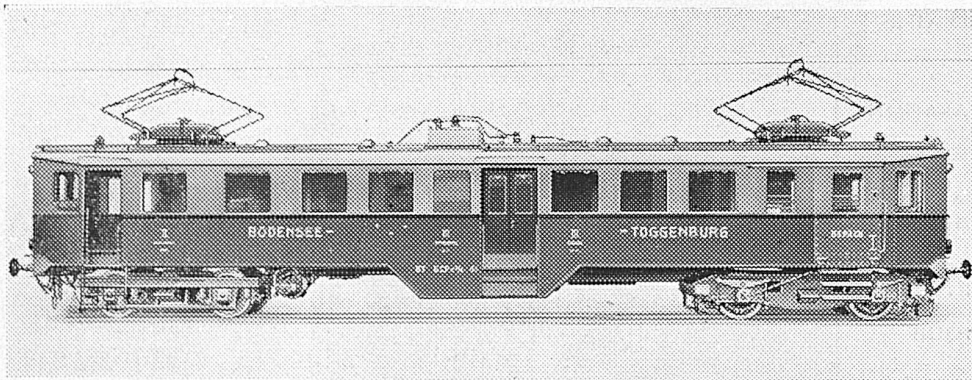
PAR LES SERVICES
DE LA
CIE INTERNATIONALE
DES
**WAGONS-
LITS**

S'ADRESSER AUX AGENCES „WAGONS-LITS COOK“
ORGANISATION MONDIALE DE VOYAGES

Schweizerische Industrie-Gesellschaft Neuhausen

Gegründet 1860

Gegründet 1860



Rollmaterial aller Art für Normalbahnen, Adhäsions- und
Zahnradbahnen, sowie für Strassenbahnen, Motorwagen,
Elektrische u. Dieselelektrische Triebwagen, Luxus-Fahrzeuge

Güterwagen (normale und für Spezialzwecke)



Das gute Licht
AARAU

durch Lampe
AARAU
innenmattiert

GLÜHLAMPENWERKE AARAU A.G.

PREISWERK & ESSER

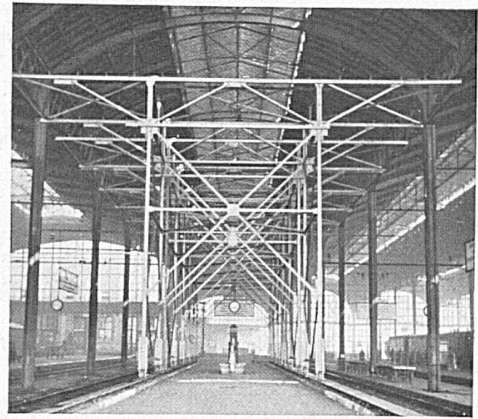
Schönaustrasse 10

BASEL

Tel. 28.488

EISENKONSTRUKTIONEN

aller Art



Bahnhofumbau Basel

Schaufensterkonstruktionen in Eisen und Metall · Senk-
gitter · Kittlose Oberlichter · Archiv-, Bibliothek- und
Warenschäfte · Tore, Türen, Fenster · Schweissarbeiten

LAUSANNE
PORT DE PULLY

LYCÉE JACCARD

FONDÉ
EN 1900

Internat pour
jeunes gens
de 12 à 18 ans

- PRÉPARATION
A TOUS
EXAMENS
- ÉDUCATION
SOIGNÉE
- SPORTS
ATHLÉTISME
CULTURE
PHYSIQUE
-

Cours de vacances
(français, sports,
montagne)
15 juillet - 15 septembre
(Maison séparée pour jeunes
gens de 6 à 12 ans)



BASLER HANDELSBANK

GENF **BASEL** ZÜRICH
 GEGRÜNDET 1863

AKTIENKAPITAL & RESERVEN
Fr. 133,500,000.—



Besorgung sämtlicher Bankgeschäfte

zu günstigsten Bedingungen
für Handel, Industrie und Private

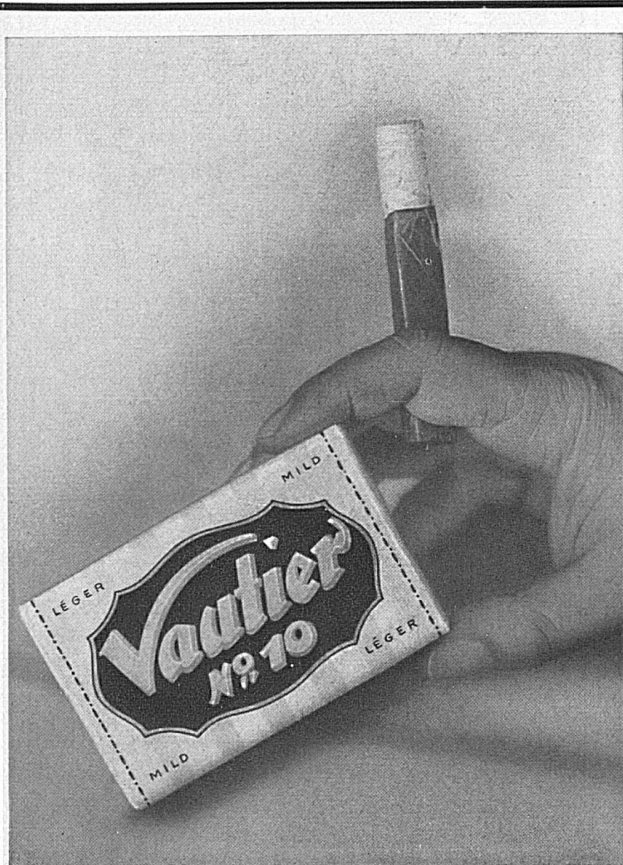
SONNENBÄDER IM WINTER

In unsern Wintersonnenbadanlagen; sowie Quarz-, Spectrosol- und Solluxbestrahlungen, Massage und Wintersport machen auch Winterkuren sehr erfolgreich. Für Überarbeitete u. Rekonvaleszenten der ideale Erholungsort.

Illustr. Prospekt R 4.



KURANSTALT
Senrwiti^{900m hoch}
DEGERSHEIM
F. Danzeisen-Grauer, Dr. med. v. Segesser.



VAUTIER'S

milde Qualitätsstumpfen überraschen durch ihren regelmässigen blütenweissen Brand.

Die fachmännisch ausgewählten Tabake und die 100jährige Erfahrung garantieren Ihnen höchsten Rauchgenuss.

Das feine Aroma und die angenehme Milde erobern die Herzen der Raucher im Sturm.

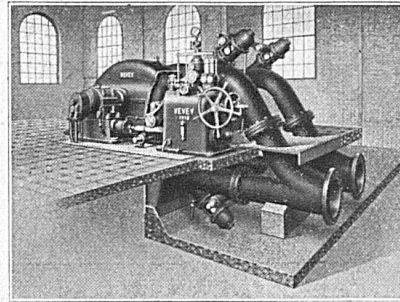
Vautier's	Nr. 15	kosten	Fr. 1.50	per	Paket
"	Nr. 10	"	Fr. 1. -	"	"
"	Nr. 8	"	Fr. -.80	"	"
"	Nr. 7	"	Fr. -.70	"	"

S. A. VAUTIER FRÈRES & CIE, YVERDON

Ateliers de Constructions Mécaniques de Vevey

Téléphone N° 69 - Adr. télégr.: Fonderie Vevey

Turbines hydrauliques
Ponts et Charpentes métalliques
Appareils de levage et de transport



Turbine „Pelton“
de 7400 chevaux

Chaudronnerie - Réservoirs - Tuyaux
Fonderie de fer et de bronze
Appareils pour voies ferrées



*macht das Leder
wasserdicht*



AKTIENGESELLSCHAFT

LEU & CO / ZÜRICH

GEGRÜNDET 1755

HANDELS- & HYPOTHEKENBANK

DEPOSITENKASSEN

HEIMPLATZ — LEONHARDSPLATZ
INDUSTRIEQUARTIER

FILIALE STÄFA

DEPOSITENKASSE RICHTERSWIL



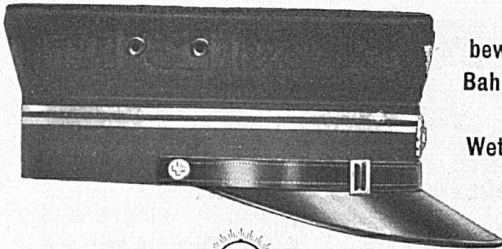
Wir besorgen
zu günstigen Bedingungen

BANKGESCHÄFTE JEDER ART



Hauptsitz: Bahnhofstrasse 32

Krema



Die
bewährten
Bahnmützen
und
Wetterhüte



EUGEN KRESSMANN - BERN
MÜTZENFABRIK
MÜHLEMATSTR. 45

AGA

Aktiengesellschaft
Pratteln Zürich Geneve

Acetylen-Lissons

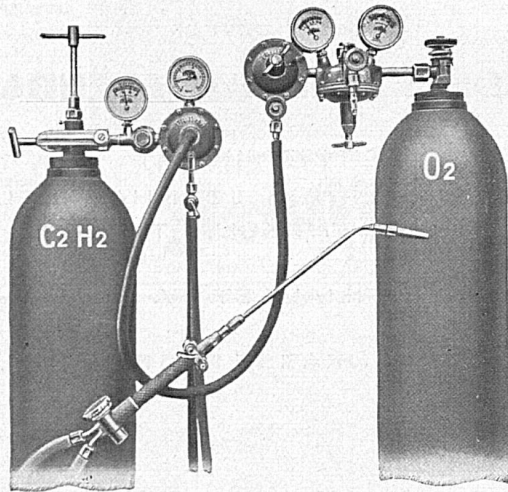
Sauerstoff - Apparate für autogenes Schweißen - Carbid - Alle Zusatz-Materialien

Verlangen Sie Offerte

Radioempfang wird nicht gestört durch
unsern neuen Staubsauger **SIX MADUN**
Rud. Schmidlin & Co.

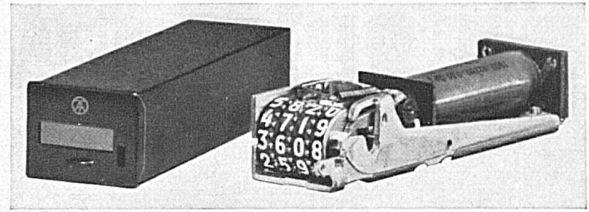
**SIX
MADUN**

Alle modernen Apparate für die
autogene Metallbearbeitung



Sauerstoff- & Wasserstoff-Werke A.G.
Luzern

Werke in: Luzern, Grüze/Winterthur, Bischofszell
Rothkreuz, Vevey und Genf
DEPOTS IN ALLEN LANDESTEILEN



Gesprächszähler

Telephon-Anlagen

in moderner und technisch
vollkommener Ausführung
sowie sämtliche

Hilfseinrichtungen

und

Zubehörapparate

liefern

 **Telephonwerke**
Albisrieden A.G.

Lieferant von
und

OTD

SBB

HEINRICH BRÄNDLI

HORGEN, Tel. 38

Tel. 33 887, ZÜRICH

Asphalt-, Dachpappen- und Holzzement-Fabrik

Asphalt-Isolierungen + Asphalt-Beläge

Asphalt-Isolierplatten für Brücken, Gewölbe und Mauerabdeckungen



MERKUR-KAFFEE

Sein täglicher Verkauf in über 130 eigenen Filialen und über
160 weitem festen Verkaufsstellen garantiert
auch Ihnen erstklassige Ware.

„MERKUR“ AG., BERN
Bedeutendste **schweizerische** Kaffeerösterei

BANQUE CANTONALE DU VALAIS SION

CAPITAL ET RÉSERVES: Fr. 8.645.000

Garantie illimitée de l'Etat du Valais



Traite toutes opérations de banque

IN DIE KÜCHE

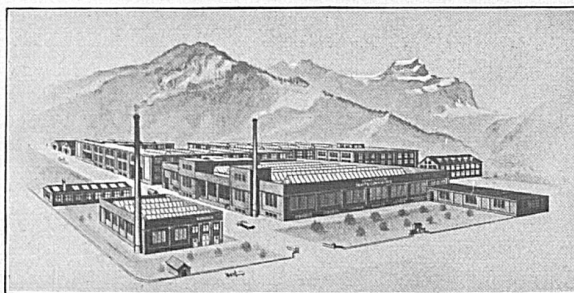


60 Watt

i n n e n m a t t i e r t

Schweizerische Draht- & Gummiwerke Manufacture Suisse de Câbles et Caoutchouc Aldorf-Uri

Fabrikation: blanke Kupferdrähte und Kabel. Email-, Baumwoll- u. Seidendrähte. Leiter mit Gummi-Isolation, Leiterschnüre, biegsame Kabel. **Bleikabel.** Isolierrohr und Stahlpanzerrohr. Technische Gummiwaren, Gummischläuche.



Fabrication de fils de cuivre et câbles nus. Fils émaillés, sous coton, sous soie. Conducteurs isolés au caoutchouc, cordons. **Câbles sous plomb.** Tubes isolants et en acier. Articles techniques et tuyaux en caoutchouc.

Die Qualitäts-Marke



La marque de qualité

Dépôts: **Zürich**
Telephon: 56 977

Basel
Safran 5970

Bern
Bollwerk 4366

Genève
25 200

Lausanne
24 403

Lugano
1913

Rorschach
510



Schweizerische Kreditanstalt

Crédit Suisse **Zürich** Credito Svizzero

Basel, Bern, Chur, Davos, Frauenfeld, Genf, Glarus, Kreuzlingen
 Lausanne, Lugano, Luzern, Neuenburg, St. Gallen
Agenturen in Arosa, Oerlikon, St. Moritz, Weinfelden

Aktienkapital und Reserven Fr. 203,000,000
Capital et Réserves:

BESORGUNG SÄMTLICHER BANKGESCHÄFTE
 TOUTES OPÉRATIONS DE BANQUE