

Objektyp: **Advertising**

Zeitschrift: **SBB Revue = Revue CFF = Swiss federal railways**

Band (Jahr): **6 (1932)**

Heft 3

PDF erstellt am: **05.08.2024**

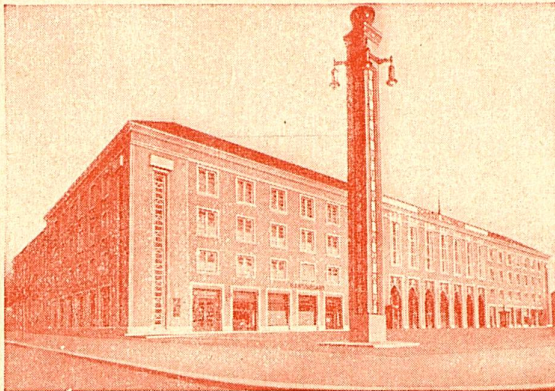
### **Nutzungsbedingungen**

Die ETH-Bibliothek ist Anbieterin der digitalisierten Zeitschriften. Sie besitzt keine Urheberrechte an den Inhalten der Zeitschriften. Die Rechte liegen in der Regel bei den Herausgebern. Die auf der Plattform e-periodica veröffentlichten Dokumente stehen für nicht-kommerzielle Zwecke in Lehre und Forschung sowie für die private Nutzung frei zur Verfügung. Einzelne Dateien oder Ausdrucke aus diesem Angebot können zusammen mit diesen Nutzungsbedingungen und den korrekten Herkunftsbezeichnungen weitergegeben werden. Das Veröffentlichen von Bildern in Print- und Online-Publikationen ist nur mit vorheriger Genehmigung der Rechteinhaber erlaubt. Die systematische Speicherung von Teilen des elektronischen Angebots auf anderen Servern bedarf ebenfalls des schriftlichen Einverständnisses der Rechteinhaber.

### **Haftungsausschluss**

Alle Angaben erfolgen ohne Gewähr für Vollständigkeit oder Richtigkeit. Es wird keine Haftung übernommen für Schäden durch die Verwendung von Informationen aus diesem Online-Angebot oder durch das Fehlen von Informationen. Dies gilt auch für Inhalte Dritter, die über dieses Angebot zugänglich sind.





# Schweizerware kaufen heißt **Arbeit schaffen**

Die Not verlangt Zusammenarbeit  
Kaufen wir heimische Ware

In 20 Gruppen zeigt die Schweizer Industrie in  
großer Auswahl und zu vorteilhaftem Preise ihre  
Qualitätserzeugnisse an der

## Schweizer Mustermesse Basel

**2.-12. April 1932**

Einfache Fahrkarten gelten zur Rückfahrt.

Einkäuferkarten sind erhältlich durch die Aussteller und das Messe-Bureau in Basel.



# LUGANO



Strandbad Lugano-Lido

Photo H. Rüedi

## Das Land der Sonne Der Garten der Südschweiz

Weltbekannter Kurort • Mildes südliches Klima • Herrliches Ausflugsgebiet • Schlüsselpunkt zum Besuch der oberitalienischen Seen • Dampfschiffverkehr • Bergbahn auf den Monte Generoso Drahtseilbahnen auf Monte San Salvatore und Monte Brè Elektr. Bahnen nach Ponte-Tresa, Tesserete und Cadro-Dino

### Ermässigte Hotelpreise

### Modernes elegantes Strandbad Lugano-Lido

GOLF • TENNIS • HOCKEY • RUDER- UND ANGELSPORT  
Kursaal • Theater • Hervorragendes Orchester • Hotels jeden Ranges • Kurhäuser

Auskünfte, Prospekte u. Hotelverzeichnisse kostenlos durch das

**OEFFENTLICHE VERKEHRSBUREAU LUGANO**



**Der Hock in der Hütte u. die Brissago-**

**wer Sinn hat für das bodenständige Schweizertum**

**wählt die echte - die Blauband Brissago**

ALTHAUS





**CORTEBERT**  
GRAND PRIX BARCELONE 1929

**Die letzten Frühjahrs-Neuheiten**

sind eingetroffen

Aparte schottische Cheviots für  
**Geschäfts- und Sportanzüge**  
Feine englische Kammgarne für  
**elegante Abendkleider**  
**Überzieher und Mäntel**  
für Stadt und Reise

*Vorzügl. Massarbeit  
Reduzierte Preise*

*J. H. Diebold & Cie*  
*Bahnhofstrasse 82, Avenue de la Gare*  
*Zürich*

**Les dernières Nouveautés de Printemps**

viennent de rentrer

**Pardessus et Manteaux**  
**Habillés et de Voyage**  
**Vêtements de Ville et de Sport**  
en originales Cheviottes écossaises  
**Vêtements habillés**  
en peignés anglais surfins

*Impeccable  
travail sur mesure  
Prix réduits*

Lassen Sie sich bei Ihren Frühjahrseinkäufen

**DIE NEUEN, APARTEN**

*Glco* **MODELLE**

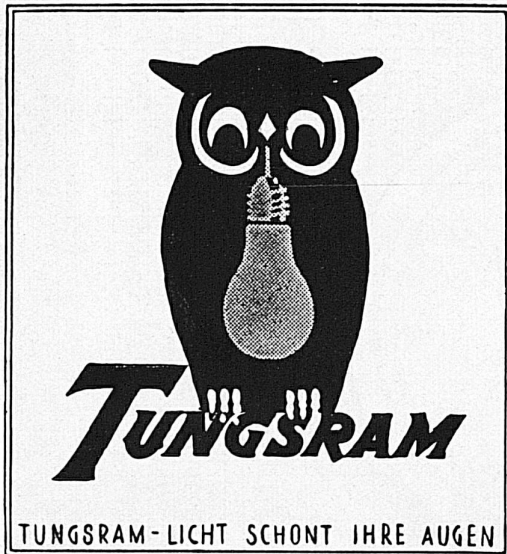
vorlegen



**Elegant, preiswert, gut**

Bezugsquellennachweis: J. LÜTHI & CIE., BURGDORF

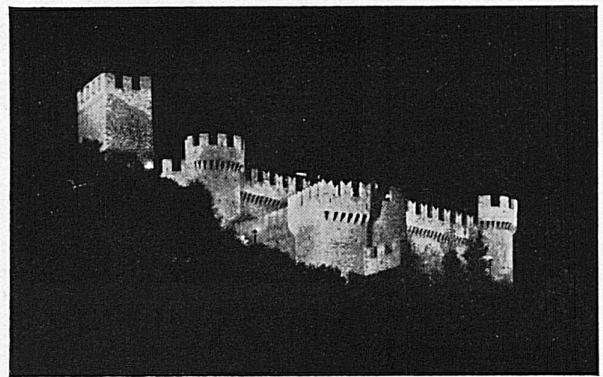




## DIE TUNGSRAM- INNENMATTIERTE LAMPE:

Die neue lichttechnische Errungenschaft

Lieferanten der S B B



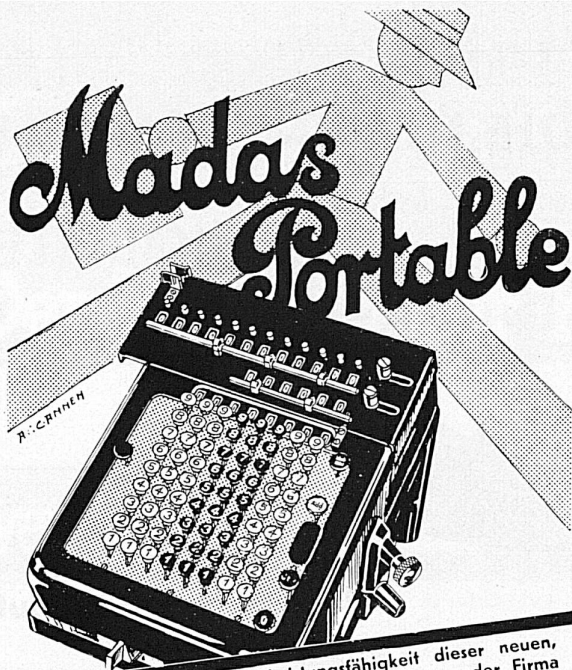
## STADT BELLINZONA

### Allabendliche Beleuchtung der Burgen

Jeden Abend, während der Saison, beleuchtet Bellinzona, die Hauptstadt des Kantons Tessin, seine drei mittelalterlichen Burgen, sowie sein Rathaus, höchst interessantes Bauwerk romanischen Stiles, welches den historischen, malerischen, dreieckigen Nosetto-Platz beherrscht.

### FLUG- PLATZ

Es lohnt sich gewiss, beim Besuche der Tessiner Gegenden, auch in der sogenannten Burgenstadt Bellinzona zu halten. Seine alten Befestigungsmauern bieten eine einzigartige Darstellung ehemaliger Schliessung eines grösseren Tales - südlicher Zugang zum Gotthard, zum Lukmanier und zum San Bernardino - und seine Kirchen, staatlich anerkannte Denkmäler der Baukunst, enthalten sehenswerte Kunstschätze.



Ihr Staunen über die Leistungsfähigkeit dieser neuen, kleinen Universal-Rechenmaschine - die von der Firma H.W. Egli A.-G., Zürich, hergestellt wird - ist vollkommen gerechtfertigt! Lassen Sie sich die Vorzüge, die auch Ihnen nutzbringend sind, durch einen unserer Vertreter erklären.

**ADDITIONS- UND RECHENMASCHINEN A.-G.**  
Zürich · Limmatquai 34 · Telephon 26.930, 26.931

## Accumulatoren-Fabrik Oerlikon

### Stationäre und transportable Accumulatoren

kleinster bis grösster Leistung für alle Verwendungszwecke

### Oberflächen- u. Gitterplatten-Batterien

in Holzkasten, Glas- und  
Hartgummigefässen

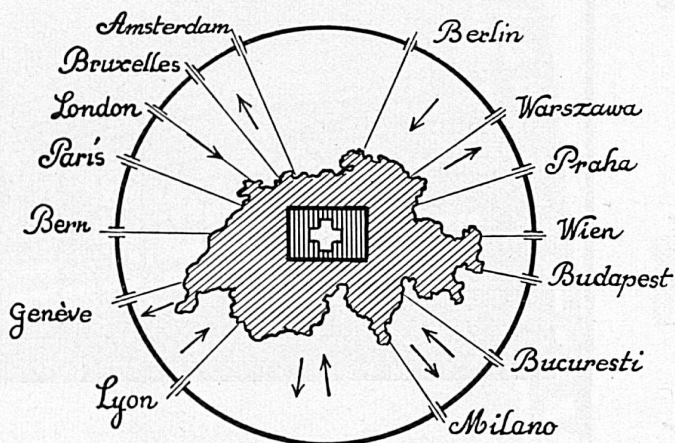
### Panzerplatten-Batterien

### Nickel-Eisen-Batterien

### Nickel-Cadmium-Batterien



# LES MEILLEURES COMMUNICATIONS

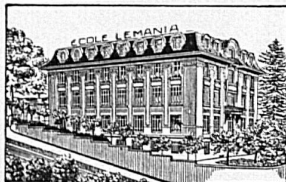


PAR LES SERVICES  
DE LA  
CIE INTERNATIONALE  
DES  
**WAGONS-  
LITS**

S'ADRESSER AUX AGENCES „WAGONS-LITS COOK“  
ORGANISATION MONDIALE DE VOYAGES

## INSTITUT LÉMANIA, LAUSANNE

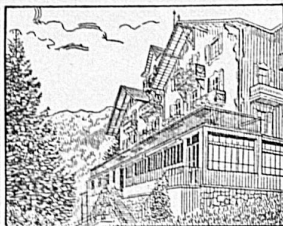
(Suisse Française)



Préparation rapide et approfondie: Baccalauréats, Maturité fédérale, Poly. Ecole de commerce et de langues; Etude approfondie du français. Diplôme commercial, Sports. Internat pour jeunes gens et externat pour élèves des deux sexes

## ÉCOLE NOUVELLE ALPINA, CHAMPÉRY

(Suisse française)



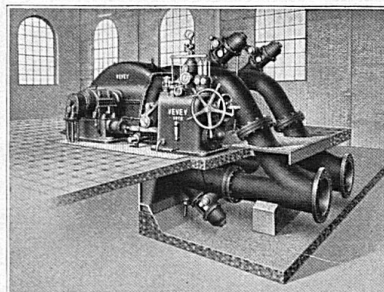
Alpes valaisannes, altitude 1070 m pour garçons et jeunes gens à partir de 8 ans  
**VIE AU SOLEIL ET AU GRAND AIR**  
Enseignement de tous les degrés  
Tous les sports

COURS DE VACANCES d'été et d'hiver  
GYMNASTIQUE — PISCINE — EXCURSIONS

## Ateliers de Constructions Mécaniques de Vevey

Téléphone N° 69 - Adr. télégr.: Fonderie Vevey

Turbines hydrauliques  
Ponts et Charpentes métalliques  
Appareils de levage et de transport



Turbine „Pelton“ de 7400 chevaux

Chaudronnerie - Réservoirs - Tuyaux  
Fonderie de fer et de bronze  
Appareils pour voies ferrées



Wenn der Mann sich kochen mühte  
Schnell er sich zu helfen wüßte,  
Das Letzte sodann wär es nicht,  
Er verschafft sich gutes Licht  
Lampe AARAU 60 Watt,  
Man beim Kochen nötig hat!



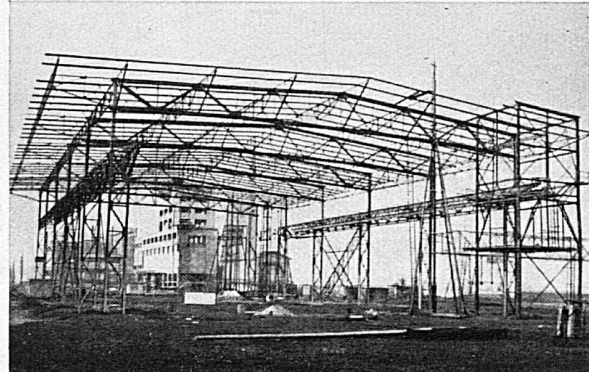
GLÜHLAMPENWERKE AARAU

**PREISWERK & ESSER**

Schönaustrasse 10 **BASEL** Telephon 28.488

**EISENKONSTRUKTIONEN**

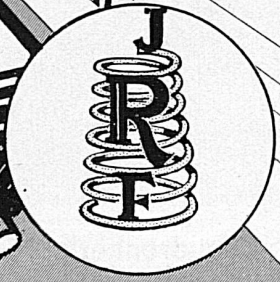
aller Art



Schaufensterkonstruktionen in Eisen und Metall · Senk-  
gitter · Kittlose Oberlichter · Archiv-, Bibliothek- und  
Warenschäfte · Tore, Türen, Fenster · Schweissarbeiten

**Eisenbahnen**

Erhöhte Sicherheit im Oberbau  
durch unsere Federringe  
im Rollmaterial  
durch unsere Federn



J. RUEGG & SOHN, Federnfabrik, Feldbach - Zürich

Radioempfang wird nicht gestört durch  
unsern neuen Staubsauger **SIX MADUN**  
Besuchen Sie Stand 1118, Mustermesse

**SIX  
MADUN**

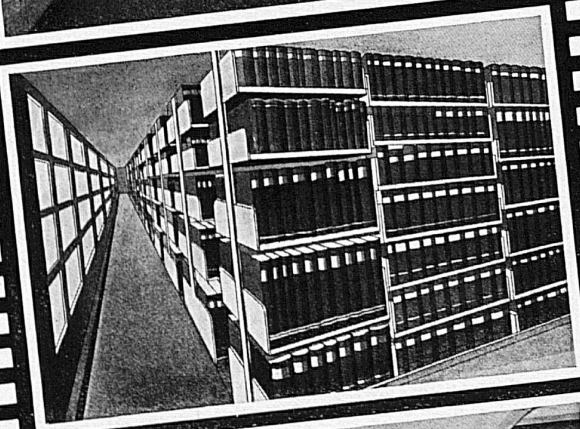
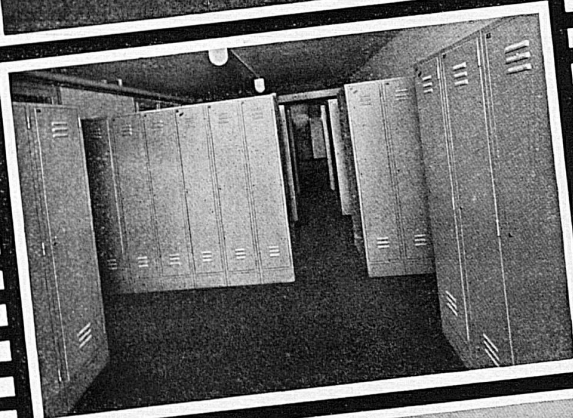
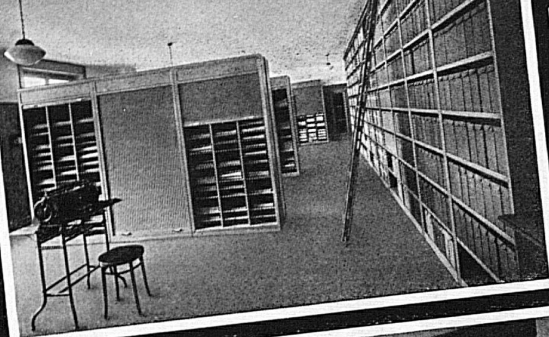


# Biöla Stahl Möbel

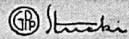
**Stahlmöbel sind der Zug der modernen Zeit.**  
Die Eigenart des Materials Stahl hat neuartige Formen erstehen lassen, die mehr als die bisherigen den praktischen und hygienischen Anforderungen des heutigen Lebens entsprechen.

Stahl war von jeher der Inbegriff der Dauerhaftigkeit und Widerstandsfähigkeit gegen Einwirkungen aller Art. Stahlmöbel sind unempfindlich gegen Temperaturwechsel, Trockenheit und Feuchtigkeit. Deshalb haben auch Zentralheizungen keinen nachteiligen Einfluss. Glatte, leicht zu reinigende Flächen vermindern die Staubentwicklung, und da die Möbel nicht Feuer fangen, reduzieren sie die Brandgefahr. Von den vielen praktischen Einrichtungen, die die Bedienung der Biöla-Stahlmöbel und damit das Arbeiten im Bureau erleichtern, können Sie sich erst ein richtiges Bild machen, wenn Sie die Möbel selber gesehen haben. Besichtigen Sie unsere permanente Ausstellung in Biölen oder verlangen Sie Referenzen. Kataloge, Prospekte oder Vertreterbesuch auf Wunsch und unverbindlich.

**Bigler, Spichiger & Cie. A.G. Biölen/Bern**







# GLYCINE

LA MONTRE  
AUTOMATIQUE

Un progrès décisif — Un principe nouveau  
Représente la plus radicale réforme dans la  
fabrication de la montre que l'on ne remonte  
jamais. Supprime le remontage quotidien, les  
oublis ainsi que toute possibilité de forcer le  
ressort. En vente dans tous les pays du monde.  
Représentée par tous les bons magasins

**GLYCINE**

La seule montre à remontoir auto-  
matique de haute précision  
En plus de toutes ces qualités, cette  
montre est antimagnétique

**GLYCINE DIE AUTOMATISCHE UHR**

Ein unverkennbarer Fortschritt  
Ein neues Prinzip

Eine radikale Reform in der Uhrenfabrikation

**GLYCINE-UHR**

Die einzige Uhr hoher Präzision, die man nie aufzieht.  
Keine Überspannung der Feder mehr. Diese Uhr hat noch  
den besondern Vorteil, nicht magnetisch zu werden.  
Verlangen Sie diese WELT-UHR bei Ihrem Uhrenfachmann



LAUSANNE  
PORT DE PULLY

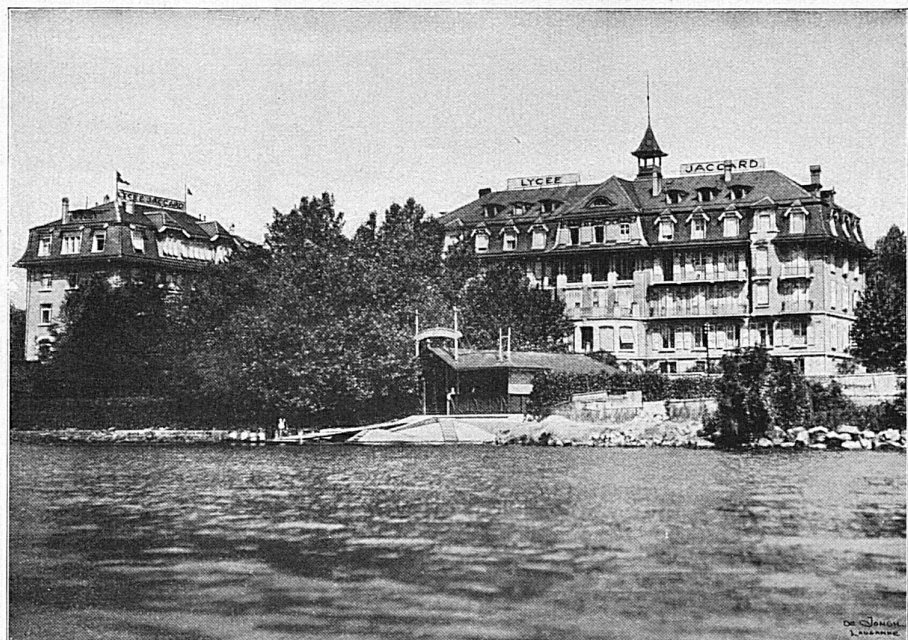
# LYCÉE JACCARD

FONDÉ  
EN 1900

Internat pour  
jeunes gens  
de 12 à 18 ans

- PRÉPARATION  
A TOUS  
EXAMENS
- ÉDUCATION  
SOIGNÉE
- SPORTS  
ATHLÉTISME  
CULTURE  
PHYSIQUE
- 

Cours de vacances  
(français, sports,  
montagne)  
15 juillet — 15 septembre  
(Maison séparée pour jeunes  
gens de 6 à 12 ans)



# BASLER HANDELSBANK

GENÈVE **BASEL** ZÜRICH  
GEGRÜNDET 1863

AKTIENKAPITAL & RESERVEN  
Fr. 133,500,000.—



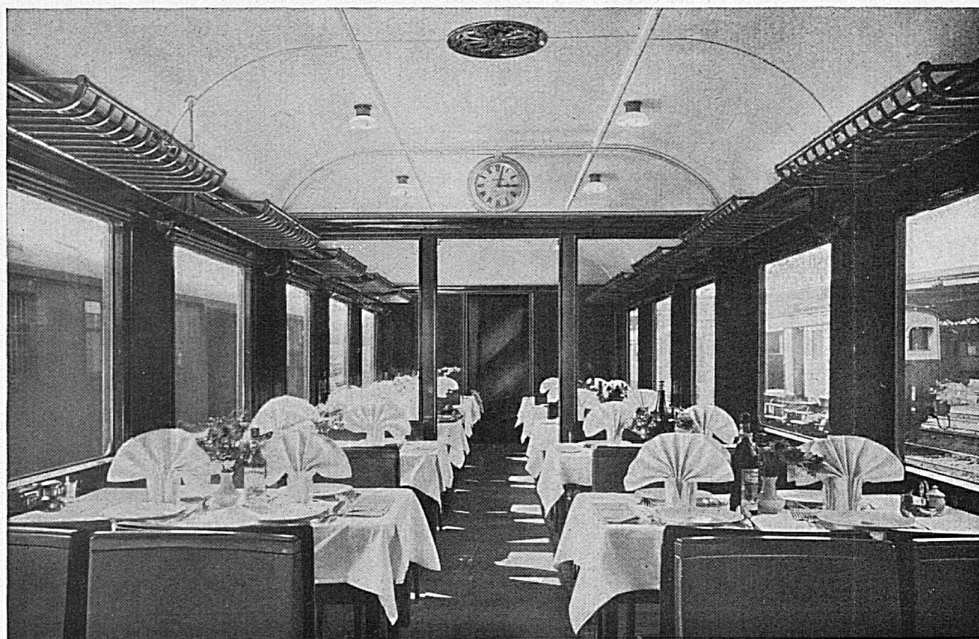
**Besorgung sämtlicher Bankgeschäfte**

zu günstigsten Bedingungen

für Handel, Industrie und Private



# SCHLIEREN

E  
I  
S  
E  
R  
N  
EB  
A  
U  
A  
R  
T

SCHWEIZ. WAGONS- & AUFZÜGEFABRIK. A.G. SCHLIEREN-ZÜRICH

## TH. KELLER-ANTOIGNINI, ZÜRICH

LETZISTRASSE 16 · TEL. 25-272

Bau von elektr. Freileitungen, Bahnkontaktleitungen



### V<sup>me</sup> COMPTOIR DE NEUCHÂTEL

de l'industrie et du commerce  
EXPOSITION HORLOGÈRE

Un voyage agréable! Une visite intéressante  
et utile!

VOTRE BUT: la jolie ville de Neuchâtel, son „Comptoir de l'industrie et du commerce“ et ses stands de dégustation  
Faites-y vos achats · Goûtez-y ses vins excellents et ses produits renommés

Ouvert du 7 au 18 avril 1932

**Salvis**



DER ELEKTRISCHE KOCHHERD  
FÜR DAS NEUZEITLICHE HEIM

**SALVIS AG • LUZERN**

FABRIK ELEKTRISCHER APPARATE

**IN DIE KÜCHE**



**60 Watt**

**innenmattiert**

**BOILER**

Marke



sind unübertroffen in  
Qualität und Leistung

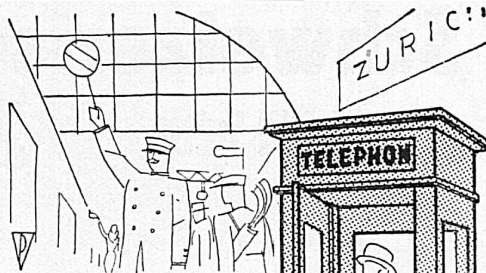
**BACHMANN & KLEINER**

Aktiengesellschaft

**OERLIKON**

Spezialfabrik

für elektrothermische Apparate



Ein Touristenland wie die Schweiz muss dem Reisenden jede Bequemlichkeit bieten. Moderne schweizerische Bahnhofgebäude sollten stets einige Antiphon-Telephonkabinen haben.

Antiphon ist der Inbegriff einer wirklich guten Telephonkabine. Höchsterreichbare Schall-Abdichtung — trotzdem kein Staub und keine Stickluft. Modelle von der einfachsten bis zu der feinsten Ausführung.

**Antiphon** Telephon-Kabinen

Verlangen Sie Prospekte und unverbindliche Vorschläge durch die Allein-Fabrikanten:

**A. BLASER & SÖHNE, SCHWYZ, Telephon 76 u. 435**

(In- und Auslandpatent)





# Schweizerische Kreditanstalt

Crédit Suisse      **Zürich**      Credito Svizzero

Basel, Bern, Chur, Davos, Frauenfeld, Genf, Glarus, Kreuzlingen

Lausanne, Lugano, Luzern, Neuenburg, St. Gallen

*Agenturen in Arosa, Oerlikon, St. Moritz, Weinfelden*

Aktienkapital und Reserven **Fr. 203,000,000**  
*Capital et Réserves:*

BESORGUNG SÄMTLICHER BANKGESCHÄFTE

*TOUTES OPÉRATIONS DE BANQUE*