

Objektyp: **Advertising**

Zeitschrift: **SBB Revue = Revue CFF = Swiss federal railways**

Band (Jahr): **7 (1933)**

Heft 6

PDF erstellt am: **05.08.2024**

Nutzungsbedingungen

Die ETH-Bibliothek ist Anbieterin der digitalisierten Zeitschriften. Sie besitzt keine Urheberrechte an den Inhalten der Zeitschriften. Die Rechte liegen in der Regel bei den Herausgebern. Die auf der Plattform e-periodica veröffentlichten Dokumente stehen für nicht-kommerzielle Zwecke in Lehre und Forschung sowie für die private Nutzung frei zur Verfügung. Einzelne Dateien oder Ausdrucke aus diesem Angebot können zusammen mit diesen Nutzungsbedingungen und den korrekten Herkunftsbezeichnungen weitergegeben werden. Das Veröffentlichen von Bildern in Print- und Online-Publikationen ist nur mit vorheriger Genehmigung der Rechteinhaber erlaubt. Die systematische Speicherung von Teilen des elektronischen Angebots auf anderen Servern bedarf ebenfalls des schriftlichen Einverständnisses der Rechteinhaber.

Haftungsausschluss

Alle Angaben erfolgen ohne Gewähr für Vollständigkeit oder Richtigkeit. Es wird keine Haftung übernommen für Schäden durch die Verwendung von Informationen aus diesem Online-Angebot oder durch das Fehlen von Informationen. Dies gilt auch für Inhalte Dritter, die über dieses Angebot zugänglich sind.

ST. GALLEN

673 Meter über Meer

Die Metropole
der Ostschweiz



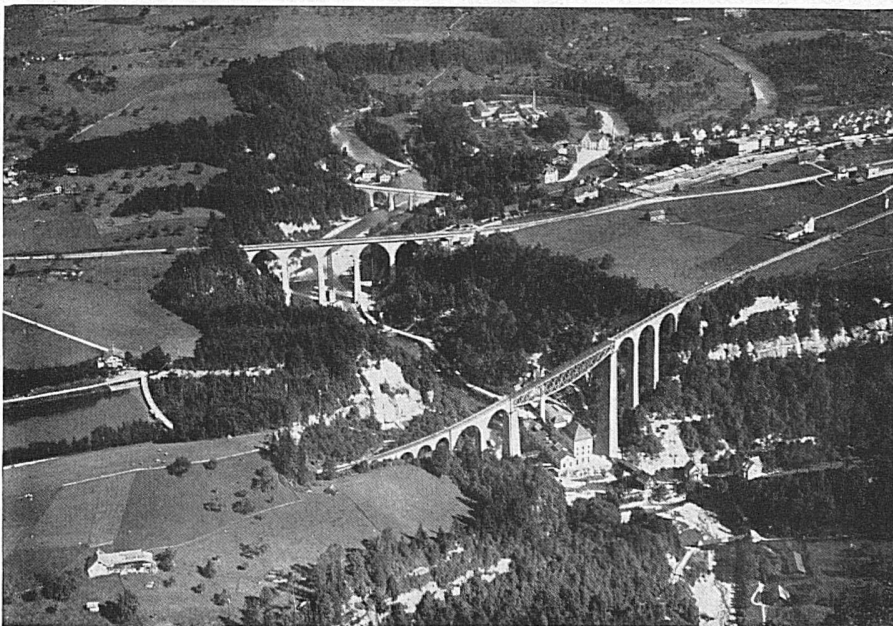
Reizvolle Lage zwischen Bodensee und Sântis. Tourenzentrum Sport, Ausflüge. Berühmte Stiftskirche und Stiftsbibliothek
Idealer Aufenthaltsort zu jeder Jahreszeit
Erziehungs- und Bildungszentrum der Ostschweiz
Zahlreiche komfortable Hotels - Vorzügl. Restaurants u. Cafés

◆ **Voralpines Knaben-Institut Dr. Schmidt**
auf der sonnigen Höhe des Rosenberges bei St. Gallen
Bildungsziel: Lebenstüchtigkeit

Weg: Individualisierung in Unterricht und Erziehung
Alle Schulstufen bis Matura und Handelsdiplom

Einziges Schweizer Institut mit staatlichen Sprachkursen
Für Schüler unter 14 Jahren Spezialabteilung · **Juli-Sept. Ferienkurse**
Prospekte! **Leitung: Dr. Lusser, Dr. Schmidt, Dr. Gademann**

NORDOSTSCHWEIZ



Das schweizerische Bodenseeufer mit Untersee und Rhein, das Appenzellerland, das Toggenburg und das Rheintal bieten in jeder Jahreszeit eine reiche Auswahl von lohnenden Ausflugspunkten und bevorzugten Kurstationen in Höhenlagen von 400 bis 2500 m ü. M.

Strandbäder, Kurorchester, Tennis, Bergsport

Verpflegung und Unterkunft in allen Hotels und Pensionen zu mässigen Preisen

Gute Verbindungen nach und zwischen den einzelnen Orten durch die zahlreichen Bahnen des Gebietes

GRAND HOTEL · WIEN

Vornehmstes, modernstes Haus allerersten Ranges am Kärtnering nächst der Oper, 370 Zimmer. Salons, Appartements durchwegs mit fliessendem Wasser und Telephon, 200 Privatbäder, anerkannt beste Küche Wiens, prachtvolle Halle, vornehme Bar. Thé-Dansant. Treffpunkt der ersten Wiener und ausländischen Gesellschaft, wesentlich reduzierte Preise, bei längerem Aufenthalt besonderes Arrangement