

Objektyp: **Advertising**

Zeitschrift: **SBB Revue = Revue CFF = Swiss federal railways**

Band (Jahr): **7 (1933)**

Heft 8

PDF erstellt am: **05.08.2024**

### **Nutzungsbedingungen**

Die ETH-Bibliothek ist Anbieterin der digitalisierten Zeitschriften. Sie besitzt keine Urheberrechte an den Inhalten der Zeitschriften. Die Rechte liegen in der Regel bei den Herausgebern. Die auf der Plattform e-periodica veröffentlichten Dokumente stehen für nicht-kommerzielle Zwecke in Lehre und Forschung sowie für die private Nutzung frei zur Verfügung. Einzelne Dateien oder Ausdrucke aus diesem Angebot können zusammen mit diesen Nutzungsbedingungen und den korrekten Herkunftsbezeichnungen weitergegeben werden. Das Veröffentlichen von Bildern in Print- und Online-Publikationen ist nur mit vorheriger Genehmigung der Rechteinhaber erlaubt. Die systematische Speicherung von Teilen des elektronischen Angebots auf anderen Servern bedarf ebenfalls des schriftlichen Einverständnisses der Rechteinhaber.

### **Haftungsausschluss**

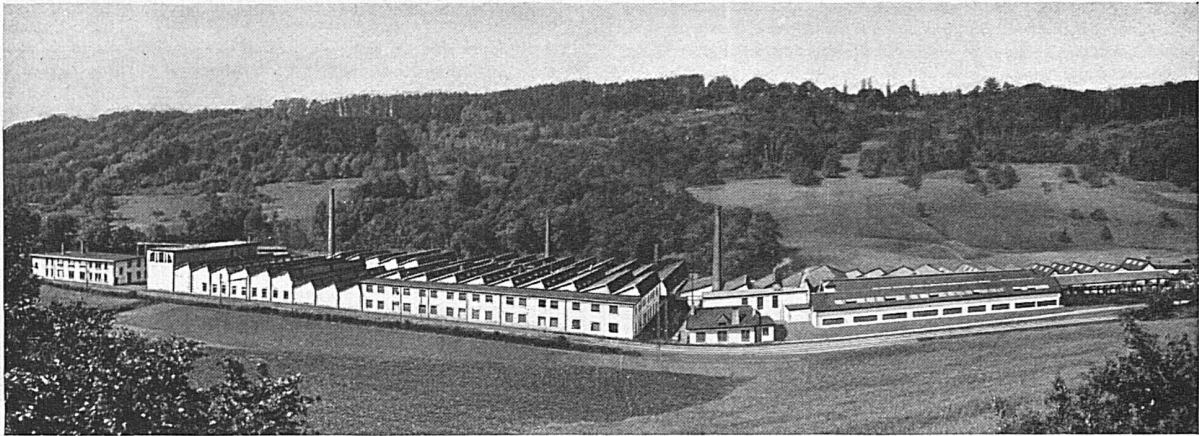
Alle Angaben erfolgen ohne Gewähr für Vollständigkeit oder Richtigkeit. Es wird keine Haftung übernommen für Schäden durch die Verwendung von Informationen aus diesem Online-Angebot oder durch das Fehlen von Informationen. Dies gilt auch für Inhalte Dritter, die über dieses Angebot zugänglich sind.

# S. A. des Câbleries et Tréfileries

Adresse télégr.: CABLERIES  
Téléphone: N° 8.181

**Cossonay-Gare (Suisse)**

Code A. B. C. 5<sup>e</sup> édition  
Lieber's Code



Fils et cordes de cuivre nu  
Fils et cordes d'aluminium nu  
Fils et câbles isolés au caoutchouc  
Tubes isolants  
Câbles souterrains  
pour force et lumière  
pour la téléphonie et la télégraphie  
Bobines Pupin

Bare copper wires and cables  
Bare aluminium wires and cables  
Rubber insulated wires and cables  
Insulated tubes  
Underground cables  
for power and light  
for telephone and telegraph  
Pupin-Coils

**LAUSANNE**  
PORT DE PULLY

## LYCÉE JACCARD

FONDÉ EN 1900

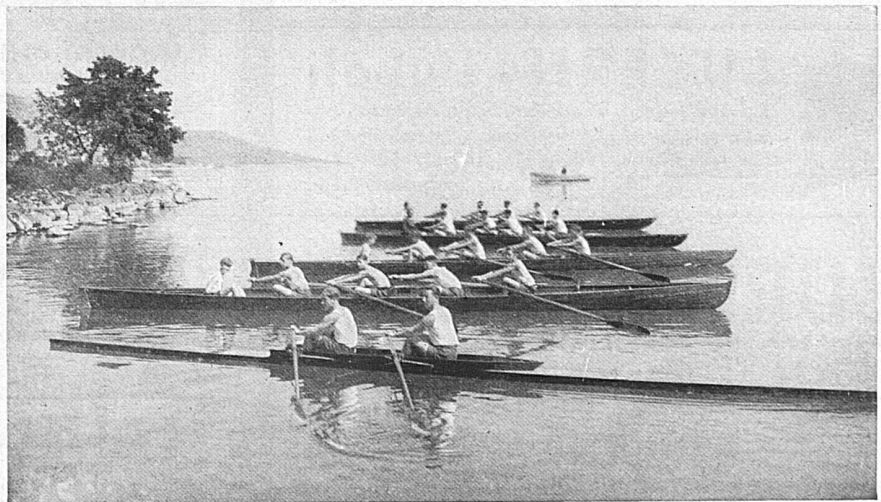
Internat pour  
jeunes gens  
de 12 à 18 ans

**Préparation  
à tous  
examens**

**Education  
soignée**

**Sports  
Athlétisme  
Culture  
physique**

Cours de vacances  
(français, sports,  
montagne)  
15 juillet-15 septembre  
(Maison séparée pour jeunes  
gens de 6 à 12 ans)



# BAHNHOF- KÜHLHAUS <sup>A</sup>G in BASEL

Telegr. Frigo-Basel · Tel. 24.654



Hauptansicht des Bahnhof-Kühlhauses

## Spezialkühlräume

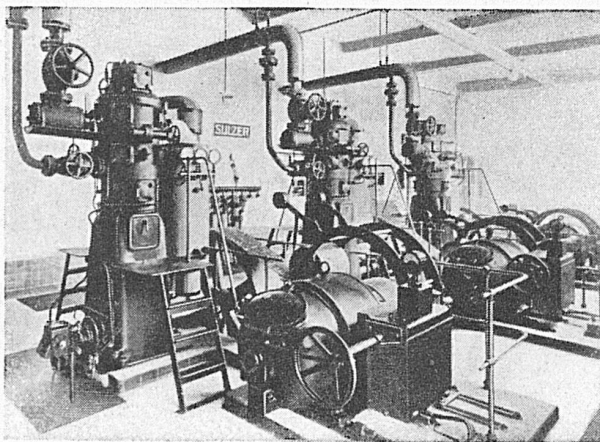
für einheimisches Obst und Gemüse

Eisfabrikation — Vereisen von Kühlwagen

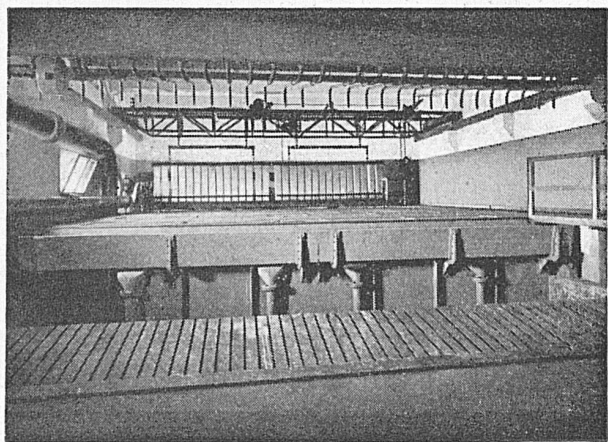
Die neuen mustergültigen Anlagen des anfangs 1933 in Betrieb genommenen Bahnhof-Kühlhauses in Basel liegen in nächster Nähe des Bundesbahnhofes mit Geleiseanschluss und ausgedehnten Rampen. Es stehen insgesamt 54 Kühlräume und Vorkühlräume mit verschiedenen Temperaturen zur Verfügung.

Die Projektierung der kältetechnischen Einrichtung und die Lieferung der nach den modernsten Grundsätzen ausgebauten Kälteanlage erfolgte durch die

## Gebrüder Sulzer A.G. in Winterthur



Der Maschinensaal



Klareis-Generator

# UNION GENÈVE



## SPARUHR- VERSICHERUNG

## ASSURANCE EPARGNE

# UNION GENÈVE