

Objektyp: **Advertising**

Zeitschrift: **SBB Revue = Revue CFF = Swiss federal railways**

Band (Jahr): **7 (1933)**

Heft 11-12

PDF erstellt am: **11.09.2024**

Nutzungsbedingungen

Die ETH-Bibliothek ist Anbieterin der digitalisierten Zeitschriften. Sie besitzt keine Urheberrechte an den Inhalten der Zeitschriften. Die Rechte liegen in der Regel bei den Herausgebern.

Die auf der Plattform e-periodica veröffentlichten Dokumente stehen für nicht-kommerzielle Zwecke in Lehre und Forschung sowie für die private Nutzung frei zur Verfügung. Einzelne Dateien oder Ausdrucke aus diesem Angebot können zusammen mit diesen Nutzungsbedingungen und den korrekten Herkunftsbezeichnungen weitergegeben werden.

Das Veröffentlichen von Bildern in Print- und Online-Publikationen ist nur mit vorheriger Genehmigung der Rechteinhaber erlaubt. Die systematische Speicherung von Teilen des elektronischen Angebots auf anderen Servern bedarf ebenfalls des schriftlichen Einverständnisses der Rechteinhaber.

Haftungsausschluss

Alle Angaben erfolgen ohne Gewähr für Vollständigkeit oder Richtigkeit. Es wird keine Haftung übernommen für Schäden durch die Verwendung von Informationen aus diesem Online-Angebot oder durch das Fehlen von Informationen. Dies gilt auch für Inhalte Dritter, die über dieses Angebot zugänglich sind.

NEIN!
ein Liter reicht bis zum Rande!

Wenn Sie einen Liter Milch kaufen, sind Sie bestimmt nicht zufrieden mit $\frac{3}{4}$ Liter. Warum aber lassen Sie sich durch die sogenannten „billigen“ Lampen täuschen, die den kostspieligen Strom vergeuden und im Vergleich zum Stromverbrauch viel zu wenig Licht abgeben?



PHILIPS-Lampen sind photometrisch geprüfte Lampen. Das Präzisionsphotometer ist für die Glühlampe das, was das Litermaß für Flüssigkeiten. Es beweist, daß Philips-Lampen wirklich die größte Lichtmenge bei dem aufgestempelten Stromverbrauch abgeben. Denken Sie stets daran! Es lohnt sich, auch wenn Sie selbst nur eine einzelne Glühlampe kaufen!

Erhältlich bei allen
Elektrizitätswerken
u. konzessionierten
Installationsfirmen

PHILIPS-LAMPEN

ROTHPLETZ & LIENHARD

Ingenieurbureau u. Tiefbauunternehmung

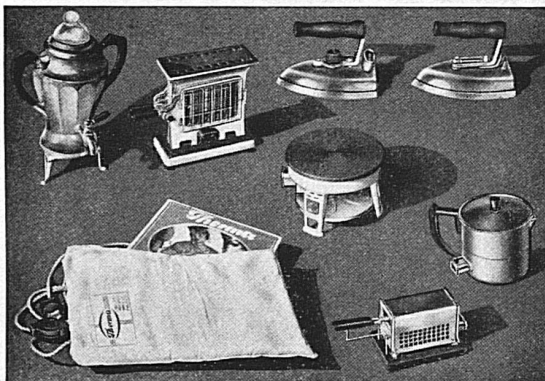
AARAU Telephon 1610



Projektierung und Ausführung
aller Tiefbauarbeiten

- Eisenbeton-Berechnungen,
Expertisen, Begutachtungen

- Spezialität:
Tunnel- und Stollenbauten
Konsolidierungs- u. Abdichtungs-
arbeiten von Tunnel und Stollen



Das schönste und nützlichste Weihnachtsgeschenk

ist und bleibt ein elektrischer Therma-Apparat. Sei es ein Kochherd, Boiler, Kühlschrank, Heizofen, Bügel-eisen, Milch-, Tee- oder Kaffeekocher, Brotröster, Bretzeleisen, Heizkissen usw., immer werden Sie damit grosse Freude bereiten.

Therma-Apparate zeichnen sich aus durch ihre eleganten, zweckmässigen Formen, sowie durch ihre lange Lebensdauer. Erhältlich bei Elektrizitätswerken und Elektro-Installationsfirmen.

Therma

A.G. Schwanden-Gl.

Ausstellungsräume: Bern, Monbijoustr. 47 • Zürich, Sihlstr. 43 II
Lausanne, 2, Rue Pichard

VENTILATOR A.-G. STÄFA (Zürich)



Hotel de la Planta, Sion (Wallis), Architekt: A. de Kalbermatten

Luftkonditionierungs-Anlage bestehend
aus: Zuluft-, Abluft-, Luftheizungs- und Luft-
filter-Anlagen

VENTILATIONEN

für Hotels, Restaurants, Kirchen, Theater, nach
neuzeitlichen Grundsätzen • Küchenventilations-
anlagen • Garagelüftungen • Luftfilteranlagen

Telephon 930.136



Alpiner Geniesser

zuerst die Vorfreude der morgigen Tour-
dann den Genuss der rassigen Brissago

aber die alleinächte
Blauband
Brissago

ENTWURF: ALTHAUS

DENZ, CLICHÉS



Gesellschaftssitz Basel · Siège social à Bâle

Schweizerischer Bankverein Société de Banque Suisse

Società di Banca Svizzera
Swiss Bank Corporation

BASEL - ZÜRICH - ST. GALLEN - GENÈVE - LAUSANNE
LA CHAUX-DE-FONDS - NEUCHÂTEL - SCHAFFHAUSEN
LONDON

BIEL - CHIASSO - HERISAU - LE LOCLE - NYON - AIGLE
BISCHOFZELL - MORGES - LES PONTS - RORSCHACH

Fondée en 1872 gegründet

Aktienkapital und Reserven Fr. 214,000,000 Capital-actions et Réserves

Durchführung sämtl. Bankgeschäfte

Geldwechsel - Kreditbriefe - Reisechecks

Toutes opérations de banque

Change - Lettres de crédit - Chèques de voyages

Every description of banking business transacted

Exchange - Letters of Credit - Travellers Cheques

Swiss Postal Travellers Cheques on sale at all offices in London and Switzerland



Das ist die

in der ältesten Glühlampenfabrik der Schweiz nach den neuesten Erfindungen der Technik hergestellte

LAMPE „AARAU“

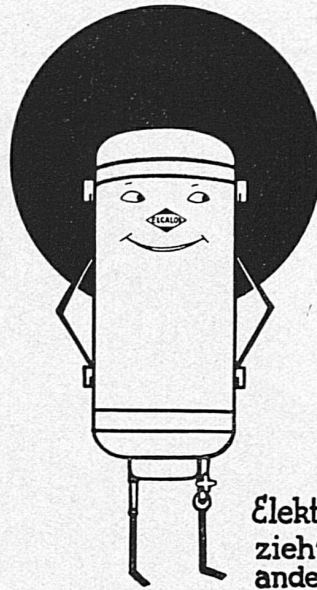
welche für ausgelegtes Stromgeld tatsächlich

100% LICHT

liefert. Bedienen Sie sich deshalb dieses in bezug auf Brenndauer und Lichtausbeute nachgewiesenermassen unübertroffenen Schweizer Produktes, das Ihnen die höchste Garantie für wirkliche Sparsamkeit bietet



GLÜHLAMPENWERKE AARAU A.G. AARAU



**Elektroboiler „Elcalor“
zieh' jedem
anderen ich vor!**

Kummler & Matter-Apparate sind zu beziehen durch alle Elektrizitätswerke und Installationsfirmen.

AG.

KUMMLER & MATTER, AARAU



Skischuhe

fördern Ihre sportlichen

Leistungen



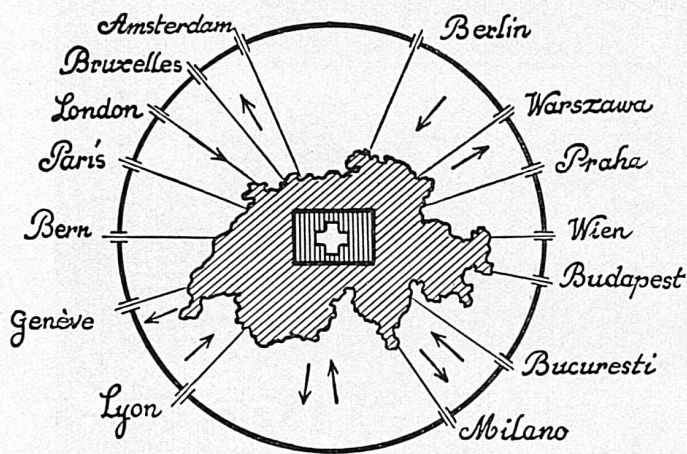
„Jlco“-Skischuhe gibt es in jedem Schuh- und Sportgeschäft

J. LÜTHI & CO · BURGDORF

Leica
Das kleine
Photo-Wunder

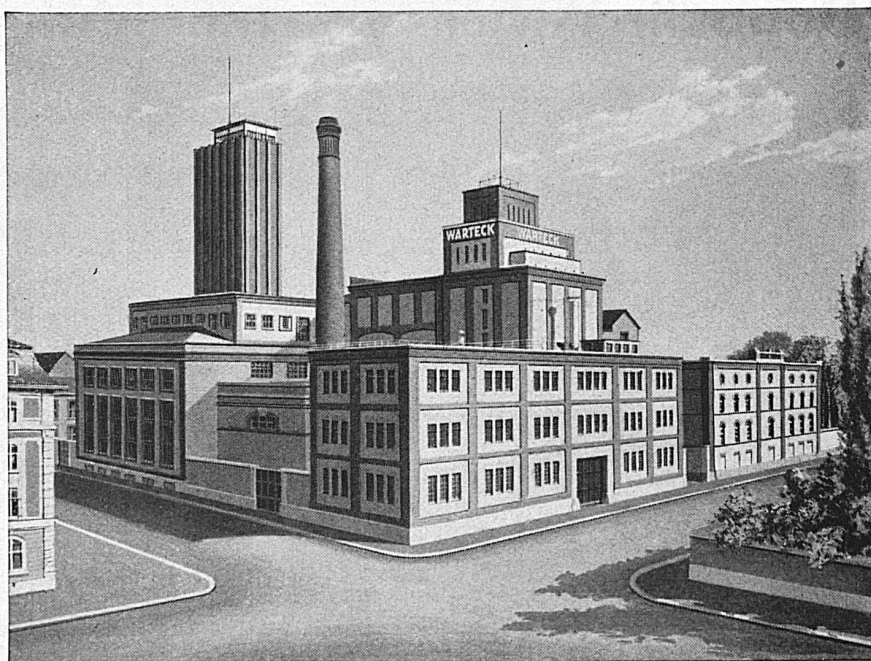
**OPTIKER
KOCH**
BAHNHOFSTR. 11 ZÜRICH

LES MEILLEURES COMMUNICATIONS



PAR LES SERVICES
DE LA
CIE INTERNATIONALE
DES
**WAGONS-
LITS**

S'ADRESSER AUX AGENCES „WAGONS-LITS // COOK“
ORGANISATION MONDIALE DE VOYAGES



Die Braustätte
der beliebten

BASLER WARTECK-BIERE

Spar- & Leihkasse in Bern

HANDELS- u. HYPOTHEKENBANK

Gegründet 1857 — Kapital und Reserven Fr. 16,000,000

EINNEHMEREIEN

Bolligen

Bümpliz

Gümligen

Köniz

Muri

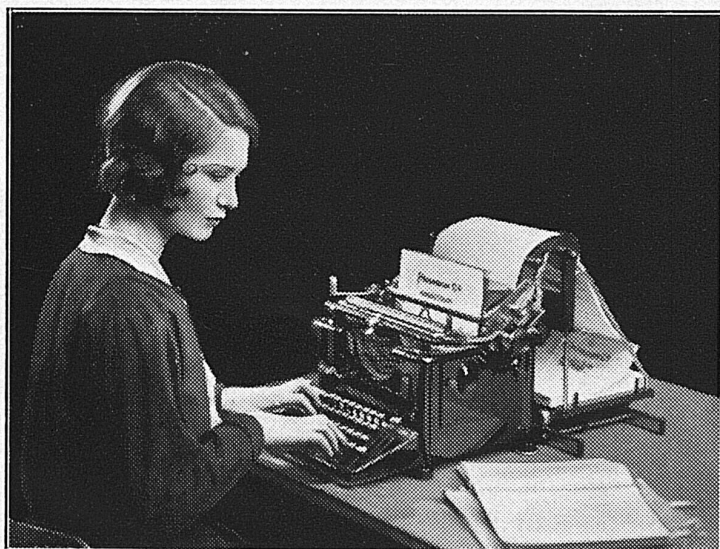
Niederscherli

Zollikofen

Besorgung aller Bankgeschäfte
zu günstigsten Bedingungen



Doppelte Arbeit leistet Ihre Schreibmaschine



Verlangen Sie unverbindliche Vorführung durch die

PARAGON CO. LAUSANNE

Spezialfabrik für neuzeitliche Durchschreibesysteme

wenn Sie die

Parafold-Ausrüstung

mit Paragon-

Endlos-Formularen

verwenden. Gesetzl. gesch. + 146.876

Ergänzen Sie Ihre
Schreibmaschine zum
automatischen Gebrauch



Unterhaltsame, aktuelle
Lektüre, ein guter Stumpfen,
die bevorzugte Cigarette
oder eine Tafel Schokolade
machen das Reisen angenehm

**Unsere Kioske
sind bereit
Bitte bedienen Sie sich**

LIBRAIRIE EDITION S.A. (LESA)

S

**SÄFTE DER BIRKEN
KRÄFTE DIE WIRKEN**



*Multi sagt,
davon wird mein
Haar immer
schöner*

S

GEGEN KOPFSCHUPPEN U. HAARAUFSALL

Dr. Dralle's Birkenwasser

BASLER HANDELSBANK

GENÈVE

BASEL

ZÜRICH

GEGRÜNDET 1863



Besorgung sämtlicher Bankgeschäfte

zu den günstigsten Bedingungen

Annahme von Geldern gegen Kassa-Obligationen
in Konto-Korrent und auf Depositenbüchlein

Wechselstube Basel

Freiestrasse 86

Depositenkasse Basel

Marktplatz 8

BALLY



SPORT



**KABEL
WERKE
BRUGG ^A/_G**



EIDGENÖSSISCHE BANK

(AKTIENGESELLSCHAFT)

BANQUE FÉDÉRALE S.A.

ZÜRICH

Basel, Bern, Genève, La Chaux-de-Fonds, Lausanne, St. Gallen, Vevey

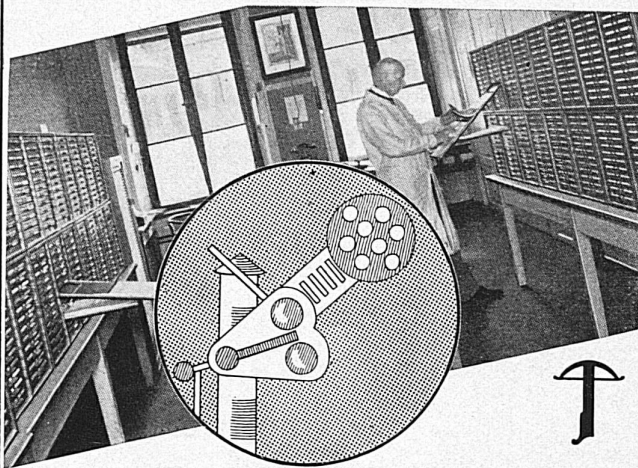
Aktienkapital und Reserven Fr. 130,000,000
Capital-actions et Réserves

Besorgung sämtlicher Bankgeschäfte zu vorteilhaften Bedingungen
Traite toutes opérations de banque à des conditions avantageuses



TRINKT

SCHWEIZERBIER



Gute Kontrollanlagen

in der Verwaltung und in kaufmännischen Betrieben erteilen auf alle Fragen rasch und sicher jede wünschenswerte Auskunft. Schon der bildhafte Überblick der

STANDARD-Sichtkartei

mit ihren meldenden oder warnenden Signalen unterrichtet über alles Unregelmässige und mahnt so zum rechtzeitigen Handeln. Von den praktischen Vorteilen der **Standard-Sichtkartei** handelt Drucksache 20/S.

Rud. Furrer Söhne, Zürich

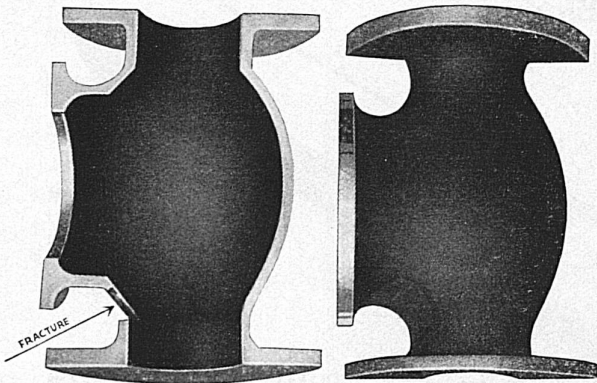
Haus für Bureauorganisation

Telephon Nr. 34.680



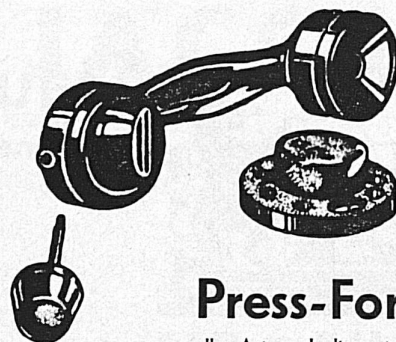
Alleinfabrikant: S. A. RODOLFO PEDRONI

SCHWEIZERISCHE METALLWERKE SELVE & CO · THUN



Ventilgehäuse aus **P. M. G. Bronze** mit 5 mm Wandstärke das bei einer Druckprobe 335 kg/cm² Wasserdruck bis zum Bruch ausgehalten hat

40 % Materialersparnis bei Verwendung unserer
P. M. G. Spezialbronzen
unerreicht in
Festigkeit, Korrosionsbeständigkeit
Lebensdauer



Press-Formstücke

aller Art aus Isoliermaterial

Hartgummi (Ebonit), Stabilit und Suconit (Bakelit)

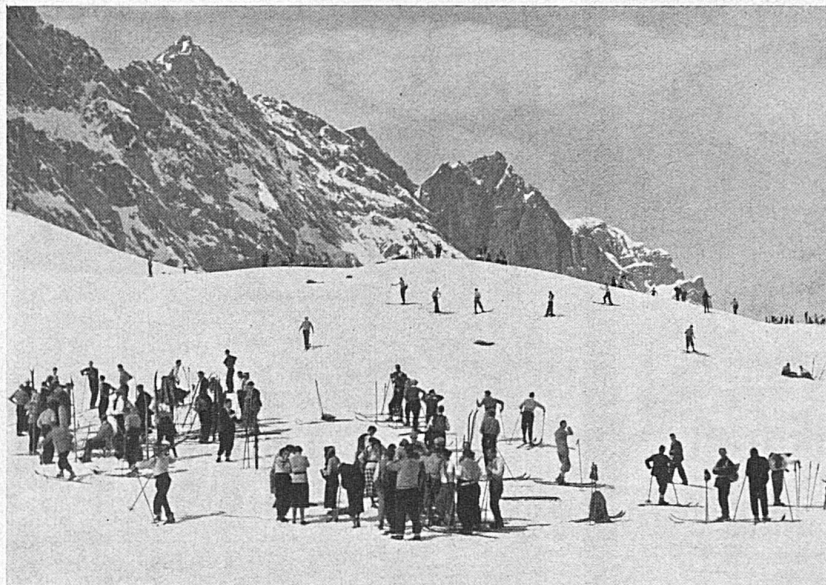
mit und ohne eingepresste Metallteile, für Elektrotechnik und Apparatebau usw. Nach-Zeichnung oder Muster

Verlangen Sie unsern neuen Suconit-Prospekt

SUHNER & CO.
DRAHT-, KABEL- UND GUMMIWERKE
HERISAU

ENGELBERG 1050 — 1800 m ü. M.

Direkte Bahnverbindung bis Trübsee (1800 m)



Schweizer Skischule
(Beliebiger Beginn. Gruppenweise Ausbildung)

**Zweierbob
Weltmeisterschaft
in Engelberg**

3. und 4. Februar 1934

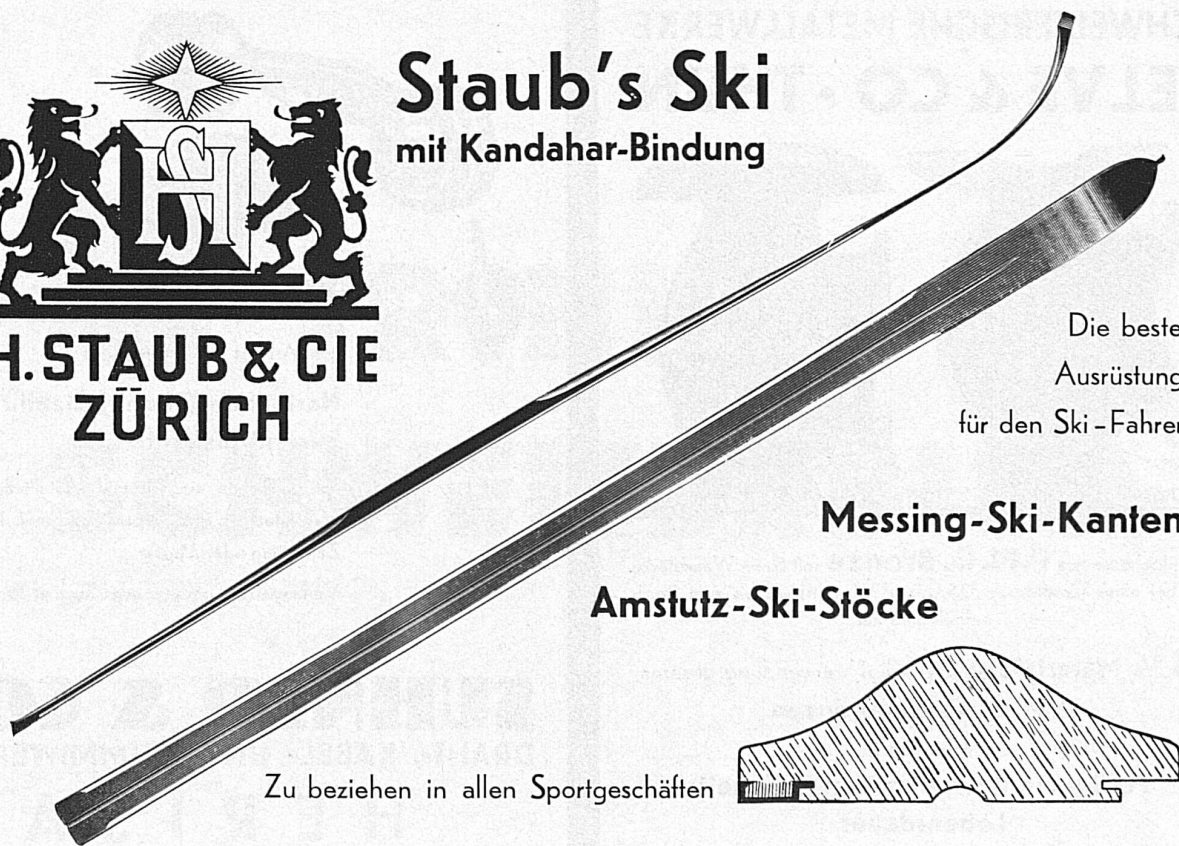
Engelberg ist von überallher
rasch und bequem erreichbar

Min. Pensionspreise je nach
Hotelkategorie ab Fr.8.- bis 15.-

Jede Auskunft durch Offizielles
Verkehrsbureau Engelberg



Staub's Ski
mit Kandahar-Bindung

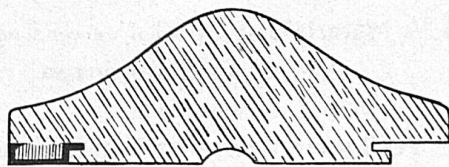


Die beste
Ausrüstung
für den Ski-Fahrer

Messing-Ski-Kanten

Amstutz-Ski-Stöcke

Zu beziehen in allen Sportgeschäften





AROSA

Minimalpensionspreise der Sporthotels:

Schweizerhof	Fr. 12.-	Alexandra	Fr. 16.-	Arosa-Kulm	Fr. 18.-
Belvédère-Terrasse	" 14.-	Des Alpes	" 16.-	Excelsior	" 18.-
Suvretta	" 14.-	Raetia	" 16.-	Grd. Hotel Tschuggen	18.-
Alpensonne	" 15.-	Seehof	" 16.-	Hof-Maran	" 18.-
Bell-vue	" 15.-	Berghotel Prättschli	" 17.-	Neues Waldhotel	" 18.-
Merkur	" 15.-	Valsana	" 17.-		
Post- u. Sporthotel	" 15.-	Altein	" 18.-		

Schneesicher, lebendig, erschwinglich

Schweizerische Skischule Arosa, Leiter: Jos. Dahinden

Wintersport bis Mai

LAUSANNE
PORT DE PULLY

LYCÉE JACCARD

FONDÉ EN 1900

Internat pour
jeunes gens
de 12 à 18 ans

**Préparation
à tous
examens**

**Education
soignée**

**Sports
Athlétisme
Culture
physique**

Cours de vacances
(français, sports,
montagne)
15 juillet - 15 septembre
(Maison séparée pour jeunes
gens de 6 à 12 ans)

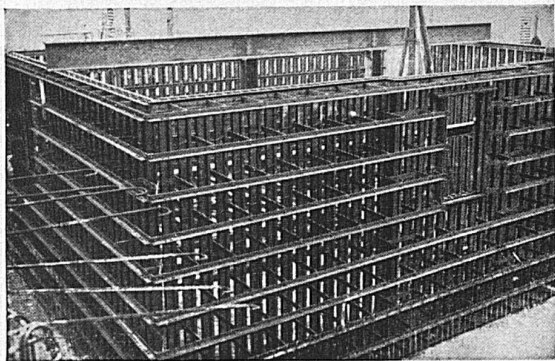


PREISWERK & ESSER BASEL EISENKONSTRUKTIONEN

Schönaustrasse 10

Telephon 49.688

aller Art



Tresorarmierung

Schaufensterkonstruktionen in Eisen und Metall · Senk-
gitter · Kittlose Oberlichter · Archiv-, Bibliothek- und
Warenschäfte · Tore, Türen, Fenster · Schweissarbeiten

GEBR. CRÉTIN EISEN- UND METALLGIESSEREIEN LIESTAL

Bremsklötze für Vollbahnen, Kleinbahnen
und Strassenbahnen

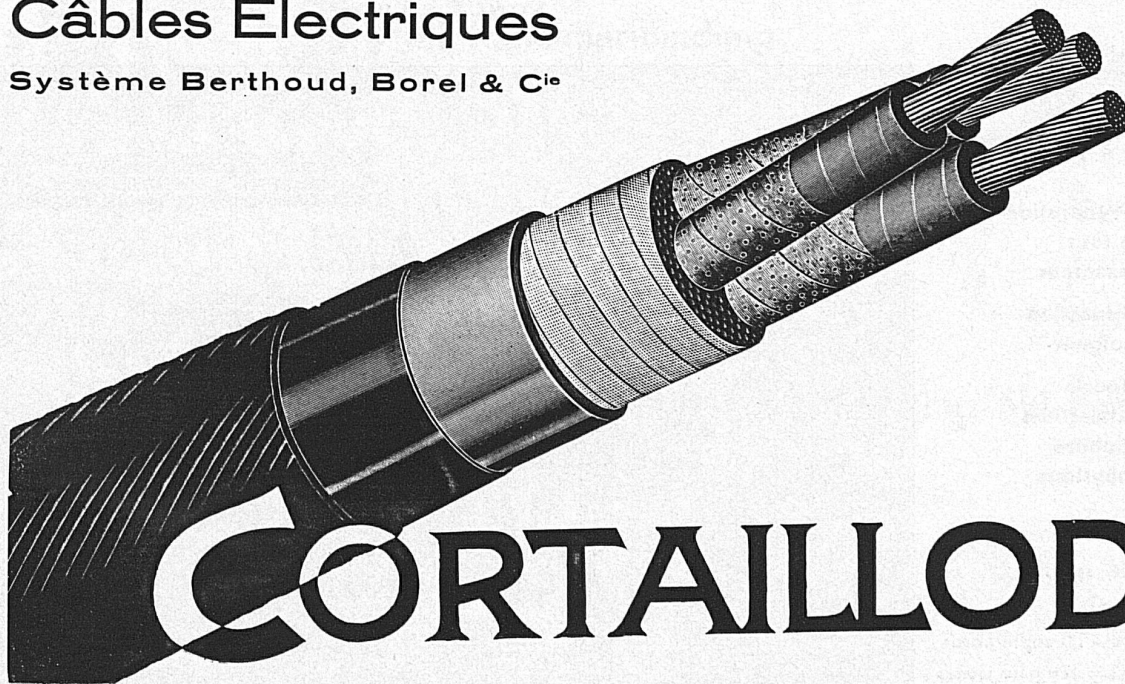
- Spezialbremsklötze
für Lokomotiven und Wagen, absolut porenfrei,
auch bei grössten Querschnittunterschieden durchwegs
homogenes, zähhartes Perlitgefüge. Alle Öffnungen
für die Aufhängeorgane werden mit einer Präzision
von $\pm 1/10$ mm ohne Nacharbeit eingegossen

- Bestandteile für Geleisebau, Stellwerkbau,
Oberleitungsbau usw.

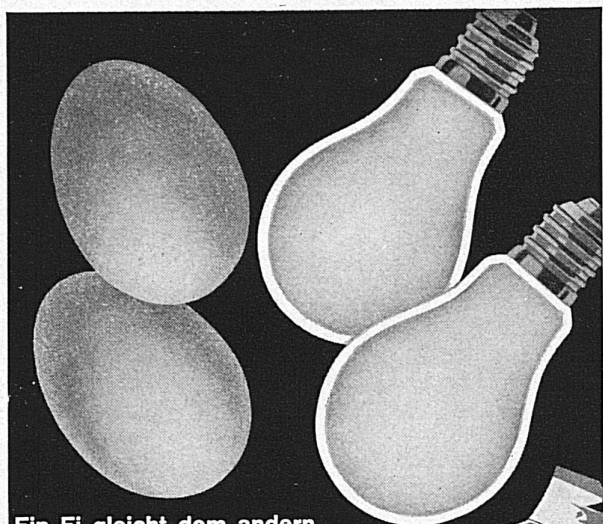
- Roststäbe mit verstärkter Feuerbahn

- Grauguss, Metallguss, Aluminiumguss für
Bahnen, Industrie und Baubedarf

Société d'Exploitation des
Câbles Electriques
Système Berthoud, Borel & C^{ie}



CORTAILLOD



**Ein Ei gleicht dem andern
Eine Glühlampe der andern**

aber nur äusserlich. Auf den innern Wert kommt es an. Beim Ei ist das Rätsel bald gelöst. Bei der Glühlampe aber kann nur die Fabrikmarke, das eingetragene und auf der Lampe eingebrannte Qualitätszeichen des Fabrikanten, Gewähr bieten. Qualität bei der Glühlampe aber heisst: **grösstmögliche Oekonomie bei maximaler Lichtstärke.**



Nur in Elektrofachgeschäften erhältlich

*Das bieten Ihnen
die bewährten
innenmattierten*

LUXRAM

+STANDARD+ LAMPEN in der roten Packung der

LICHT A.-G. VEREINIGTE GLÜHLAMPENFABRIKEN / GOLDAU

Hochhaus BelAir Métropole

Architekten: Laverrière & Scotoni
Lausanne

200 sanitäre Apparate aus Laufner-Feuerton wurden eingebaut. Ein Beweis, dass der kluge Architekt, im Bestreben, den Bau mit dauerhaften und zweckentsprechenden sanitären Apparaten zu versehen, den bewährten Feuerton verwendet.



LAUFEN FEUERTON

ist bestes keramisches Schweizermaterial und **allen** Auslandsprodukten ebenbürtig. Unser Feuerton ist haarrissfrei u. infolge seiner harten Glasur äusserst widerstandsfähig. Feuerton ist blendend weisses Material, das dem Waschtisch Form und Eleganz verleiht. Feuerton hat sich seit Jahrzehnten vorzüglich bewährt.
AG. für Keramische Industrie Laufen

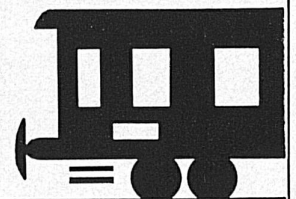


**Sie reist
weg**

...und er bleibt da!

Hier sehen wir ihn hemdsärmelig in der Küche. Er bereitet sich sein Mittagmahl und macht dabei verschiedene Entdeckungen. Z. B. dass man auf einem **Gasherd** am leichtesten und bequemsten kocht, und zwar besonders deshalb, weil die Flamme sichtbar ist. Man kann die Hitze in jedem Augenblick abschätzen und sie auch haargenau regulieren. - Da gibt's kein plötzliches Überkochen mehr!

**Auch der Mann bestätigt das:
Am besten kocht man stets mit Gas!**





Schweizerische Kreditanstalt

Crédit Suisse **Zürich** **Credito Svizzero**

Basel, Bern, Chur, Davos, Frauenfeld, Genève, Glarus
Kreuzlingen, Lausanne, Lugano, Luzern, Neuchâtel, St. Gallen
Agenturen in Arosa, Oerlikon, St. Moritz, Weinfelden

Aktienkapital und Reserven Fr. 204,000,000
Capital et Réserves

BESORGUNG SAMTLICHER BANKGESCHAFTE
TOUTES OPÉRATIONS DE BANQUE