

# Le chemin de fer au service du ski

Autor(en): **[s.n.]**

Objektyp: **Article**

Zeitschrift: **SBB Revue = Revue CFF = Swiss federal railways**

Band (Jahr): **7 (1933)**

Heft 11-12

PDF erstellt am: **11.09.2024**

Persistenter Link: <https://doi.org/10.5169/seals-780868>

## **Nutzungsbedingungen**

Die ETH-Bibliothek ist Anbieterin der digitalisierten Zeitschriften. Sie besitzt keine Urheberrechte an den Inhalten der Zeitschriften. Die Rechte liegen in der Regel bei den Herausgebern. Die auf der Plattform e-periodica veröffentlichten Dokumente stehen für nicht-kommerzielle Zwecke in Lehre und Forschung sowie für die private Nutzung frei zur Verfügung. Einzelne Dateien oder Ausdrucke aus diesem Angebot können zusammen mit diesen Nutzungsbedingungen und den korrekten Herkunftsbezeichnungen weitergegeben werden. Das Veröffentlichen von Bildern in Print- und Online-Publikationen ist nur mit vorheriger Genehmigung der Rechteinhaber erlaubt. Die systematische Speicherung von Teilen des elektronischen Angebots auf anderen Servern bedarf ebenfalls des schriftlichen Einverständnisses der Rechteinhaber.

## **Haftungsausschluss**

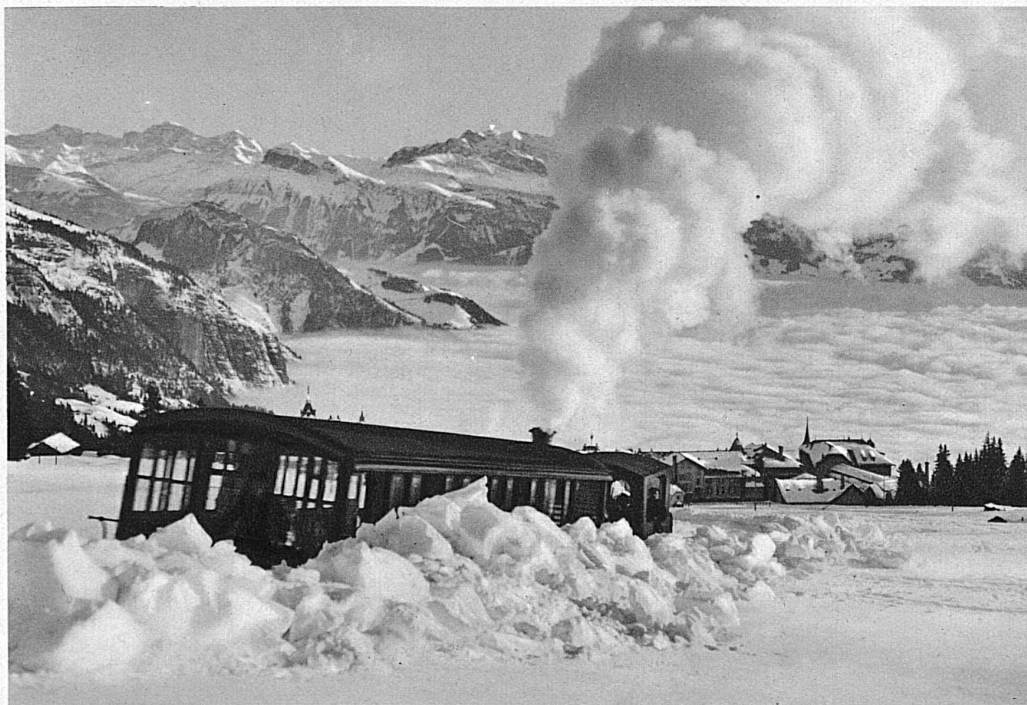
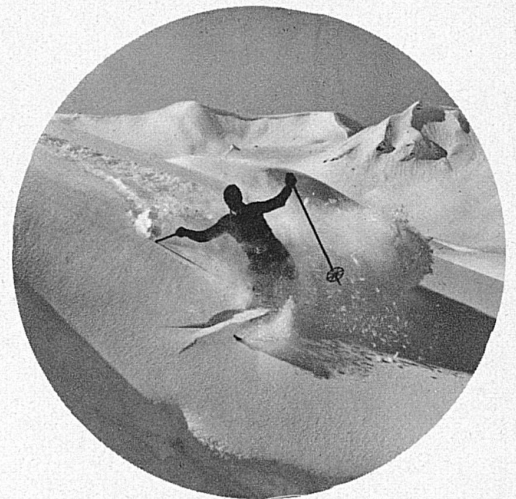
Alle Angaben erfolgen ohne Gewähr für Vollständigkeit oder Richtigkeit. Es wird keine Haftung übernommen für Schäden durch die Verwendung von Informationen aus diesem Online-Angebot oder durch das Fehlen von Informationen. Dies gilt auch für Inhalte Dritter, die über dieses Angebot zugänglich sind.

## **Avec une irrésistible puissance, le chasse-neige rotatif,**

placé devant la locomotive du chemin de fer de montagne, fraye au convoi un large chemin à travers la neige qui, projetée violemment de côté, décrit dans l'air une étincelante parabole. Des heures durant, le monstre d'acier s'acharne à ouvrir aux skieurs la voie bienheureuse qui les conduit vers le paradis blanc. Partant de la vallée pleine d'ombre et de brouillard, le brave petit train aborde courageusement la rampe et grimpe vers les sommets, où la jeunesse trouvera le soleil, la lumière, l'air vif, la santé. La photographie ci-contre montre le chemin de fer de la Bernina.



## **Le chemin de fer au service du ski**



## **Quand d'audacieux pionniers construisirent les chemins de fer de montagne,**

il y a trente ans, ils ne se doutaient pas qu'un jour les skieurs béniraient leur initiative, sans laquelle les sports d'hiver n'auraient pas pris une telle extension. Ces lignes alpestres qui, naguère encore, n'étaient exploitées qu'en été, sont de plus en plus ouvertes à la circulation en hiver également. C'est le chemin de fer du Righi qui est représenté sur la photographie ci-contre.