

Objektyp: **Advertising**

Zeitschrift: **SBB Revue = Revue CFF = Swiss federal railways**

Band (Jahr): **7 (1933)**

Heft 11-12

PDF erstellt am: **11.09.2024**

Nutzungsbedingungen

Die ETH-Bibliothek ist Anbieterin der digitalisierten Zeitschriften. Sie besitzt keine Urheberrechte an den Inhalten der Zeitschriften. Die Rechte liegen in der Regel bei den Herausgebern.

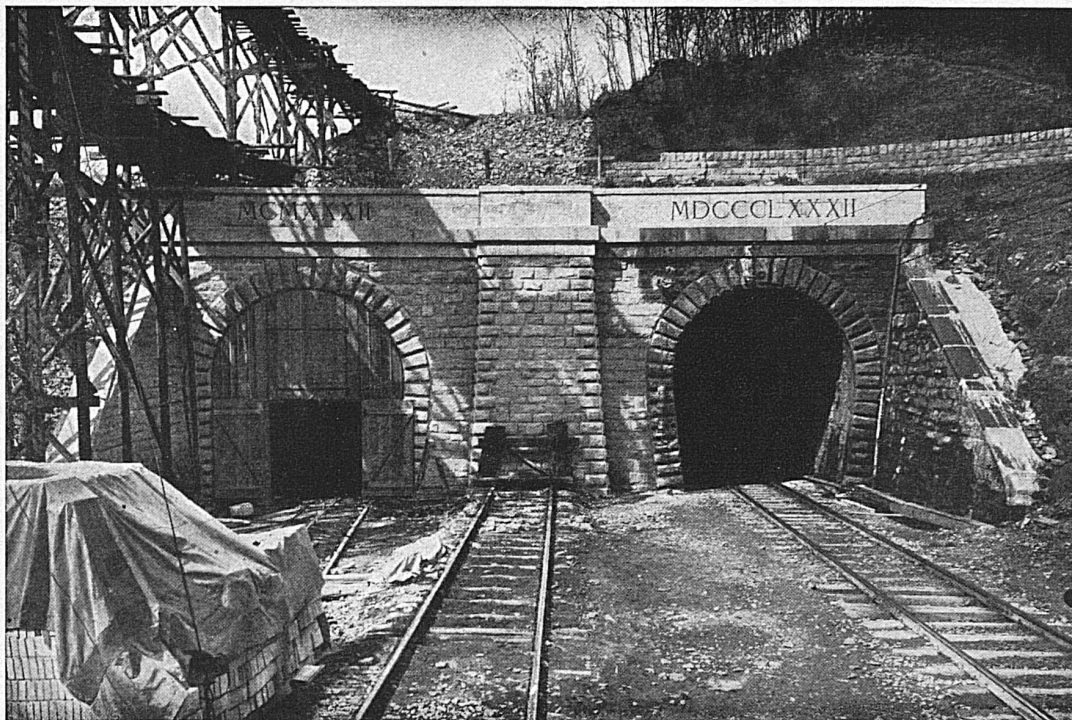
Die auf der Plattform e-periodica veröffentlichten Dokumente stehen für nicht-kommerzielle Zwecke in Lehre und Forschung sowie für die private Nutzung frei zur Verfügung. Einzelne Dateien oder Ausdrucke aus diesem Angebot können zusammen mit diesen Nutzungsbedingungen und den korrekten Herkunftsbezeichnungen weitergegeben werden.

Das Veröffentlichen von Bildern in Print- und Online-Publikationen ist nur mit vorheriger Genehmigung der Rechteinhaber erlaubt. Die systematische Speicherung von Teilen des elektronischen Angebots auf anderen Servern bedarf ebenfalls des schriftlichen Einverständnisses der Rechteinhaber.

Haftungsausschluss

Alle Angaben erfolgen ohne Gewähr für Vollständigkeit oder Richtigkeit. Es wird keine Haftung übernommen für Schäden durch die Verwendung von Informationen aus diesem Online-Angebot oder durch das Fehlen von Informationen. Dies gilt auch für Inhalte Dritter, die über dieses Angebot zugänglich sind.

SBB Ceneri-Tunnel, Südportal



CFF Tunnel du Ceneri, Portail sud

J. J. RÜEGG & Co. A.-G., ZÜRICH, FAIDO

INGENIEURBUREAU — BAUUNTERNEHMUNG

Schweizer. Draht- und Gummiwerke

Manufacture Suisse de Câbles et Caoutchouc

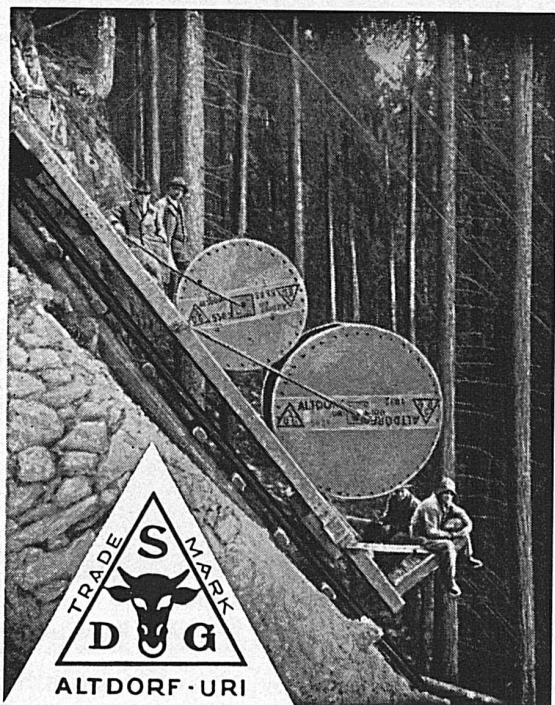
Altdorf-Uri

Fabrikation

blanker und verzinnter Kupferdrähte, gummiisolierter Leiter-, Email-, Baumwoll- und Seiden-drähte, Bleikabel, Isolierrohre und Stahlpanzerrohre für elektrische Installationen
Gummiwaren für alle technischen Zwecke
Gummischläuche

Fabrication

de fils de cuivre nus et étamés, conducteurs isolés, fils émaillés, fils sous soie, cordons souples
Câbles sous plomb. Tubes isolants et en acier pour installations électriques
Articles techniques et tuyaux en caoutchouc



Verlegung der Bleikabel für KW-Sernf-Niedererbach.
Pose des câbles sous plomb pour la Centrale de Sernf-Niedererbach

Drähte und Kabel für alle elektrischen Zwecke

Fils et Câbles pour toutes applications électriques