

Extrazüge zur Schweizer Mustermesse in Basel = Trains spéciaux pour la Foire suisse d'échantillons, à Bâle

Autor(en): [s.n.]

Objektyp: **Article**

Zeitschrift: **SBB Revue = Revue CFF = Swiss federal railways**

Band (Jahr): **7 (1933)**

Heft 3

PDF erstellt am: **05.08.2024**

Persistenter Link: <https://doi.org/10.5169/seals-780790>

Nutzungsbedingungen

Die ETH-Bibliothek ist Anbieterin der digitalisierten Zeitschriften. Sie besitzt keine Urheberrechte an den Inhalten der Zeitschriften. Die Rechte liegen in der Regel bei den Herausgebern.

Die auf der Plattform e-periodica veröffentlichten Dokumente stehen für nicht-kommerzielle Zwecke in Lehre und Forschung sowie für die private Nutzung frei zur Verfügung. Einzelne Dateien oder Ausdrucke aus diesem Angebot können zusammen mit diesen Nutzungsbedingungen und den korrekten Herkunftsbezeichnungen weitergegeben werden.

Das Veröffentlichen von Bildern in Print- und Online-Publikationen ist nur mit vorheriger Genehmigung der Rechteinhaber erlaubt. Die systematische Speicherung von Teilen des elektronischen Angebots auf anderen Servern bedarf ebenfalls des schriftlichen Einverständnisses der Rechteinhaber.

Haftungsausschluss

Alle Angaben erfolgen ohne Gewähr für Vollständigkeit oder Richtigkeit. Es wird keine Haftung übernommen für Schäden durch die Verwendung von Informationen aus diesem Online-Angebot oder durch das Fehlen von Informationen. Dies gilt auch für Inhalte Dritter, die über dieses Angebot zugänglich sind.

Extrazüge zur Schweizer Mustermesse in Basel

Einfach für Retour. Gratisrückfahrt

1. Von **Le Locle, La Chaux-de-Fonds, Tavannes**, über Delsberg, am 26. März und 2. April. Le Locle Ville ab 6.30, Basel an 9.12, ab 19.10, Le Locle Ville an 22.15
2. Von **Neuchâtel, Biel** über Grenchen-Nord—Delsberg, am 26. März und 2. April, Neuchâtel ab 7.03, Basel an 9.12, ab 19.10, Neuchâtel an 22.25
3. Von **Bern** über Olten, täglich vom 25. März bis 4. April. Bern ab : 7.08, Basel an : 9.07, ab : 19.07, Bern an : 21.01; ferner am 26. März und 2. April Basel ab : 21.35, Bern an : 23.34
4. Von **Solothurn** über Olten, am 26. März und 2. April. Solothurn ab : 7.16, Basel an : 8.46, ab : 18.52, Solothurn an : 20.35
5. Von **Wohlen** über Aarau, am 26. März und 2. April. Wohlen ab 8.03, Aarau ab 8.29, Basel an 9.18, ab 19.27, Aarau an 20.21, Wohlen an 20.44

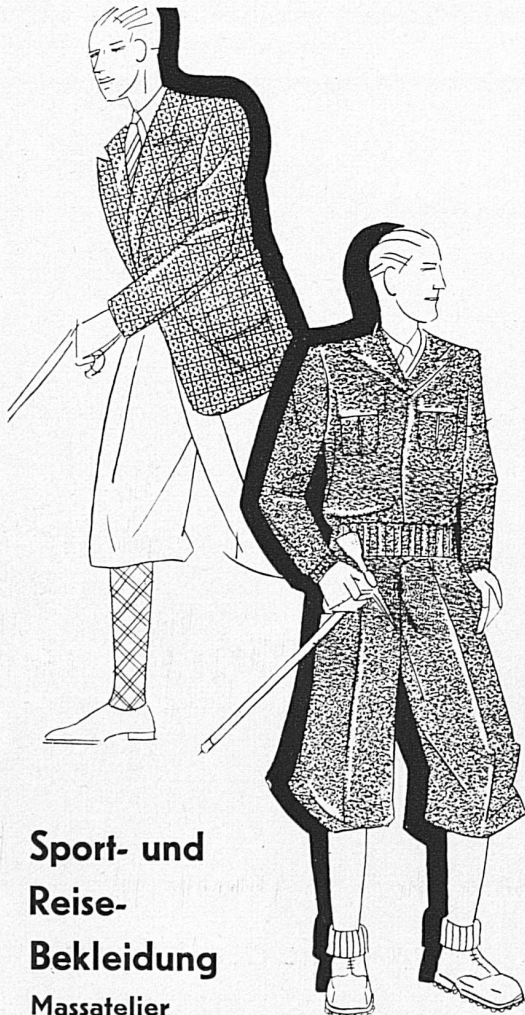
Trains spéciaux pour la Foire suisse d'échan- tillons, à Bâle

Aller et retour au prix de la simple course

6. Von **Zürich** über Brugg, täglich vom 25. März bis 4. April. Zürich ab : 6.59; Basel an : 8.22, ab : 18.30, Zürich an : 19.57; ferner am 26. März und 2. April Zürich ab : 6.50, Basel an : 8.05, ab : 18.05 bzw. : 21.35, Zürich an : 19.26 bzw. : 22.48
7. Von **Winterthur und Untersee—Schaffhausen** über Eglisau, am 26. März und 2. April. Winterthur ab 8.00, Konstanz ab 5.54, Schaffhausen ab 8.04, Basel an 9.50, ab 19.40, Schaffhausen an 21.34, Konstanz an 23.02, Winterthur an 21.32

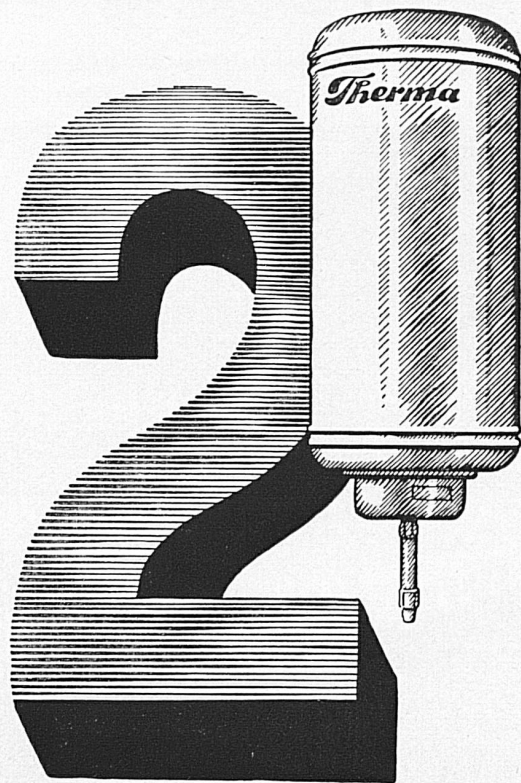
Der Schnellzugszuschlag (:) ist bei Benützung zuschlagspflichtiger Züge sowohl für die Hin- wie für die Rückreise voll zu bezahlen.

Der vollständige Fahrplan dieser Extrazüge ist aus dem gelben Plakat für die Mustermesse ersichtlich.



Sport- und
Reise-
Bekleidung
Massatelier

Fritsch & Co
SPORTHAUS ★ BAHNHOFSTR. 63 ★ ZÜRICH



Hauptvorzüge

des elektrischen

Therma - Boiler

1. Störungsfreier Betrieb
2. Unbegrenzte Lebensdauer

Erhältlich bei allen Elektrizitätswerken und Installationsfirmen

Therma A. G., Schwanden-Gl.