

# Luzern : die neuen Sportplatzanlagen auf der Allmend : Eröffnung 6. Mai 1934

Autor(en): [s.n.]

Objektyp: Article

Zeitschrift: **SVZ Revue : offizielle Reisezeitschrift der Schweiz. Verkehrszentrale, der Schweiz. Bundesbahnen, Privatbahnen ... [et al.] = Revue ONST : revue de l'Office National Suisse du Tourisme, des Chemins de Fer Fédéraux, Chemins de Fer Privé ... [et al.]**

Band (Jahr): - (1934)

Heft 5

PDF erstellt am: **17.09.2024**

Persistenter Link: <https://doi.org/10.5169/seals-772800>

## **Nutzungsbedingungen**

Die ETH-Bibliothek ist Anbieterin der digitalisierten Zeitschriften. Sie besitzt keine Urheberrechte an den Inhalten der Zeitschriften. Die Rechte liegen in der Regel bei den Herausgebern.

Die auf der Plattform e-periodica veröffentlichten Dokumente stehen für nicht-kommerzielle Zwecke in Lehre und Forschung sowie für die private Nutzung frei zur Verfügung. Einzelne Dateien oder Ausdrucke aus diesem Angebot können zusammen mit diesen Nutzungsbedingungen und den korrekten Herkunftsbezeichnungen weitergegeben werden.

Das Veröffentlichen von Bildern in Print- und Online-Publikationen ist nur mit vorheriger Genehmigung der Rechteinhaber erlaubt. Die systematische Speicherung von Teilen des elektronischen Angebots auf anderen Servern bedarf ebenfalls des schriftlichen Einverständnisses der Rechteinhaber.

## **Haftungsausschluss**

Alle Angaben erfolgen ohne Gewähr für Vollständigkeit oder Richtigkeit. Es wird keine Haftung übernommen für Schäden durch die Verwendung von Informationen aus diesem Online-Angebot oder durch das Fehlen von Informationen. Dies gilt auch für Inhalte Dritter, die über dieses Angebot zugänglich sind.

## Ce que vous devriez écouter

8. Mai, 20.15 Uhr: Heimatsendung: Hansjoggeli der Erbvetter. Dialektspiel von Simon Gfeller, aufgeführt durch Mitglieder des Berner Heimatschutztheaters. (B)
9. Mai, 13 Uhr: Mein Sonntagsbummel. (B)
10. Mai, 13.30 Uhr: Ein alter Fünfliber erzählt seinen Lebenslauf (Hermann Emch). (B)
10. Mai, 20.05 Uhr: Der Vettergötti flügt (von ihm selbst erzählt). (B)
12. Mai, 20 Uhr: Schubert-Weber-Festspiele der Stadt Basel. Uebertragung aus dem Münster: Konzert des Basler Gesangsvereins. Leitung: Musikdirektor Münch. (B)
14. Mai, 20 Uhr: Schubert-Weber-Festspiele der Stadt Basel. Uebertragung aus dem grossen Musiksaal: Sinfoniekonzert. Solist: Karl Erb (Tenor). Leitung: Dr. Felix Weingartner. (B)
18. Mai, 19.15 Uhr: Sommerlieder und Tänze aus alter Zeit (Freiburger Kammertrio für alte Musik). (B)
18. Mai: Message des écoliers du pays de Galles aux écoliers suisses et réponse des enfants suisses aux écoliers du pays de Galles et du monde entier. (S)
19. Maggio, ore 20: Concerto sinfonico dell'Ente Orchestrale. Solista: Jonny Aubert, piano. Trasmissione in occasione della manifestazione SELU. (C)
22. Mai, 20.25 Uhr: Schweizermusik, gespielt durch die Stadtmusik Bern. (B)
25. Mai: Heimatabend: Vom Volksleben, von Sitten und Gebräuchen im Entlebuch (aus Schöpfheim). (B)
27. Mai, 11.40 Uhr: Schweizer Autorenstunde. Ernst Balzli am Mikrophon. (B)
27. Mai, 20 Uhr: Abendsitz im Niederamt (Trachtengruppe Schönenwerd und verschiedene Mitwirkende). (B)
29. Mai, 19.45 Uhr: Schweizer Autorenstunde. Jacques Edmond Chables am Mikrophon. (B)
30. Mai, 13 Uhr: Mein Sonntagsbummel. (B)
31. Mai, 21.10 Uhr: Festliches Hörspiel zur hundertjährigen Wiederkehr der Gründung der Universität Bern. Sieben Bilder nach einer Idee von Kurt Schenker, Fred Auer, Hans Rych und Alfred Fankhauser. Regie: Werner Düby.

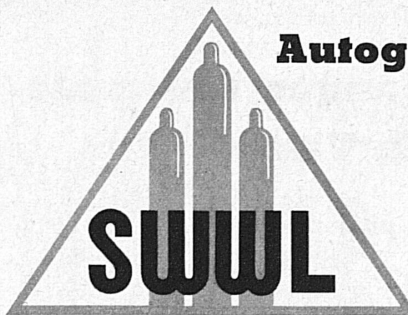
## Luzern

### Die neuen Sportplatzanlagen auf der Allmend

Eröffnung 6. Mai 1934

Luzern ist die erste Schweizerstadt, die aus Gemeindemitteln — es geschah in Form eines Notstandskredites — solche Anlagen von bedeutendem Ausmass geschaffen hat. Die Gesamtkosten belaufen sich auf zirka 2 Millionen Franken.

In sattes Grün gebettet, umrahmt von nahen Wäldern und Hügeln, im Hintergrund das Wahrzeichen Luzerns, der majestätische Pilatus, erwartet der Sportplatz « Allmend » die kommenden sportlichen Grosseignisse. Das grosse Werk zeugt von fortschrittlichem Denken.



## Autogen-Schweissanlagen

sind auch für das Kleinhandwerk erschwinglich und rentabel

Auskunft kostenlos durch

## Sauerstoff- & Wasserstoff-Werke AG. Luzern

Telephon 23.023



Das muss ein

## AGA-Herd

sein!

Der AGA-Herd speichert die Wärme auf, er schickt sie nicht in das Kamin. Er brennt ununterbrochen. Kocht, backt, bratet, dörft, heizt die Küche und liefert täglich bis 240 l heisses Wasser für Bad, Toilette, Küche und Waschhaus. Betriebskosten pro Tag für Familien bis 12 Personen

**20 bis 30 Rappen**

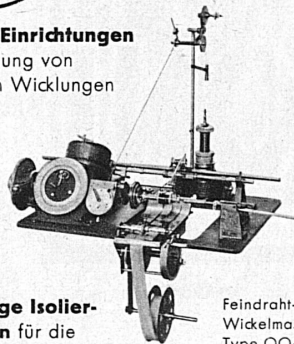
Verlangen Sie Prospekt durch

**AGA Aktiengesellschaft, Pratteln**



### Wicklerei-Einrichtungen

für Herstellung von elektrischen Wicklungen aller Art



**Hochwertige Isoliermaterialien** für die Elektrotechnik

Feindraht-Wickelmaschine Type OO-F-A

**Micafil AG**, Werke für Elektroisolation  
Zürich Altstetten



## Fonderie Paul Perret & Co Lausanne

Rue de Genève — Tél. 226.60

### Fonderie de Fer

Fontes pour machines sur modèles et au trousseau jusqu'à 10,000 kg. — Fontes de bâtiments et de voirie. Articles en séries. Fontes spéciales pour l'industrie chimique.

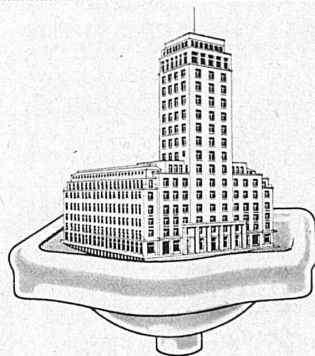
### Fonderie de Cuivre

Bronzes phosphoreux, aluminium et tous autres alliages. — Installation moderne. — Machines à mouler. — Livraisons rapides.

Mach Dich frei  
VON  
HYPOTHEK  
UND  
MIETE

  
 Statt lang für Zinsen und Miete zu zahlen, schaffst Du Dir mit demselben Geld  
**einen schuldenfreien Besitz**  
**ein schuldenfreies Eigenheim**  
 Jedem mit geringem Eigenkapital steht der Weg offen.  
**Eigenheim A.-G., Basel**  
 Hauptverwaltung: St. Jakobstrasse 23

Verlangen Sie Prospekt Nr. 20 oder unverbindlichen Vertreterbesuch



## Hochhaus Bel Air Métropole Lausanne

Architekten: Laverrière & Scotoni

200 sanitäre Apparate aus Laufner-Feuerton wurden eingebaut. Ein Beweis, dass der kluge Architekt, im Bestreben, den Bau mit dauerhaften und zweckentsprechenden sanitären Apparaten zu versehen, den bewährten Feuerton verwendet.

**Laufen Feuerton** ist bestes keramisches Schweizermaterial und allen Auslandsprodukten ebenbürtig. Unser Feuerton ist haarrisssfrei und infolge seiner harten Glasur äusserst widerstandsfähig. Feuerton ist blendend weisses Material, das dem Waschtisch Form und Eleganz verleiht. Feuerton hat sich seit Jahrzehnten vorzüglich bewährt.

**AG. für Keramische Industrie Laufen**

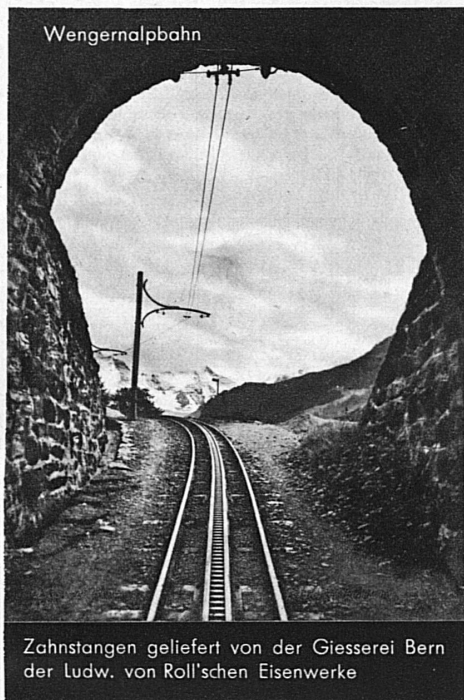




# Gesellschaft der Ludw. von Roll'schen Eisenwerke Gerlafingen

Werke in  
Gerlafingen, Klus, Choindez, Rondez, Bern, Olten

Walzwerke • Schmiede • Giessereien • Elektrostahlwerk • Mech. Werkstätten

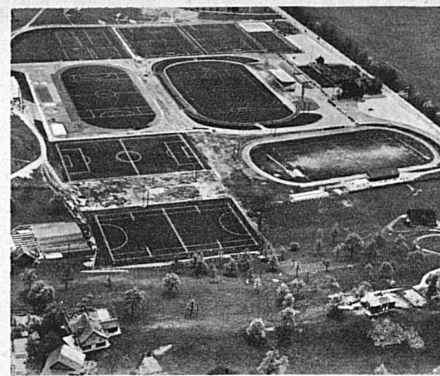


**Eisenbahnmateriäl:** Schienenbefestigungsmittel, Weichen und Kreuzungen, Drehscheiben und Schiebebühnen, Hebestöcke, Achsversekkaparate

**Förderwinden für Materialtransporte** auf starkem Gefälle

**Bergbahnen:** Zahnstangenoberbau verschiedener Systeme, vollständige Seilbahnen (bis heute 128 Seilbahnen geliefert)

**Installationsmateriäl für elektrische Freileitungen • Krane aller Art und Verladeanlagen • Baumaschinen • Transportanlagen • Schützen für Stauwehre und Turbinenanlagen**



Am 6. Mai a. c. wird die Eröffnung der Anlagen stattfinden. Sportler, Turner, Leichtathleten und Schützen werden ein reichhaltiges Programm zur Durchführung bringen. Extrazüge aus Zürich, Basel, Bern und Biel werden an diesem Tage nach Luzern geführt. Am Vormittag ist freie Besichtigung der Sportanlagen, am Nachmittag findet die offizielle Platzübergabe durch Herrn Stadtpräsident Nationalrat Dr. J. Zimmerli statt. Dann folgen turnerische Produktionen und zum Schluss ein internationales Fussballspiel zwischen dem V. f. R. Mannheim und dem F. C. Luzern. Die gesamten Anlagen haben eine Länge von rund 450 Metern und eine Breite von rund 300 Metern. Das Hauptspielfeld des Fussballclubs Luzern misst 48,000 Quadratmeter. Rampen und Tribüne haben ein Fassungsvermögen von 25,000 Personen. Rechts daneben befinden sich zwei Trainingsplätze, und in der Nähe liegen die vom F. C. Luzern mit eigenen Mitteln erstellten zwei Tennisplätze. Die Anlage der städtischen Turnvereine — in ihr sind sämtliche städtischen Turnvereine zusammengeschlossen — ist auf einem Areal von 40,000 Quadratmetern disponiert. Sie enthält ein Klubhaus mit Umkleide-, Wasch- und Geräteräumen, einen Handballplatz, eine Reck-, Stabsprung-, Weitsprung- und Hochsprunganlage und je zwei Schwing-, Faustball- und Korbballplätze, ferner eine Aschenbahn. Die Anlage des Luzerner Sportclubs hat einen Flächeninhalt von rund 45,000 Quadratmetern und enthält einen Fussballplatz mit Tribüne, weiter eine Aschenbahn. Oben anliegend ist ein Fussballübungsfeld und ein Hockeyplatz für den gleichen Club erstellt worden. Die Stadtschützengesellschaft der Stadt Luzern erbaute sich mit dem Mehrerlös des an die Stadtgemeinde verkauften Grundbesitzes eine den neuzeitlichen Anforderungen entsprechende Schiessanlage mit einem Kostenaufwand von Fr. 270,000. Die Anlage umfasst 48 Scheiben mit Ständen auf 50 m für Pistolen und Flobert, 100 m für Flobertstutzenschützen und 300 m für Ordonnanzgewehr. Die Neuanlage grenzt unmittelbar an die Sportplätze. Die Zentralisierung der Sport-, Turn- und Schützenanlage bietet grosse Vorteile. Bei grossen eidgenössischen Festen ist es leicht möglich, die kombinierte Anlage als Ganzes in den Dienst zu stellen. Ein geregelter Autobusverkehr wird die Verbindung zwischen Bahnhof und Allmend herstellen.

## Bahnschwellen u. Hölzer

für Bahn-, Brücken- und Wasserbau

## Holzplaster

für Werkstätten, Rampen, Strassen usw.

## Einfriedigungen

Imprägnierung mit Teeröl  
nach Vorschriften der SBB



## College of the Swiss Mercantile Society LONDON

ist für Schweizer die beste Sprachschule, vom Bund anerkannt. Kurse für Anfänger sowie Fortgeschrittene. Spezialabteilungen für Handel und Literatur. Abschlussexamen. Kurs-geld £ 6.7.6 für 12 Wochen. Sich zu wenden: Sekretariat, Swiss Mercantile Society, Ltd.

34 35, Fitzroy Square, London, W. 1.

Inseratenannahme, Druck und Expedition: Büchler & Co., Bern. Erscheint einmal im Monat. Abonnement: 1 Jahr Fr. 10.—, 1 Nr. Fr. 1.—. Postcheck III 5688

Annonces, Impression et Expédition: Büchler & Cie, Marienstrasse 8, Berne. Paraît une fois par mois. Abonnement: 1 année Fr. 10.—, 1 No fr. 1.—. Chèques postaux III 5688