

[Impressum]

Objektyp: **Group**

Zeitschrift: **SVZ Revue : offizielle Reisezeitschrift der Schweiz. Verkehrszentrale, der Schweiz. Bundesbahnen, Privatbahnen ... [et al.] = Revue ONST : revue de l'Office National Suisse du Tourisme, des Chemins de Fer Fédéraux, Chemins de Fer Privé ... [et al.]**

Band (Jahr): - **(1934)**

Heft 9

PDF erstellt am: **17.09.2024**

Nutzungsbedingungen

Die ETH-Bibliothek ist Anbieterin der digitalisierten Zeitschriften. Sie besitzt keine Urheberrechte an den Inhalten der Zeitschriften. Die Rechte liegen in der Regel bei den Herausgebern.

Die auf der Plattform e-periodica veröffentlichten Dokumente stehen für nicht-kommerzielle Zwecke in Lehre und Forschung sowie für die private Nutzung frei zur Verfügung. Einzelne Dateien oder Ausdrucke aus diesem Angebot können zusammen mit diesen Nutzungsbedingungen und den korrekten Herkunftsbezeichnungen weitergegeben werden.

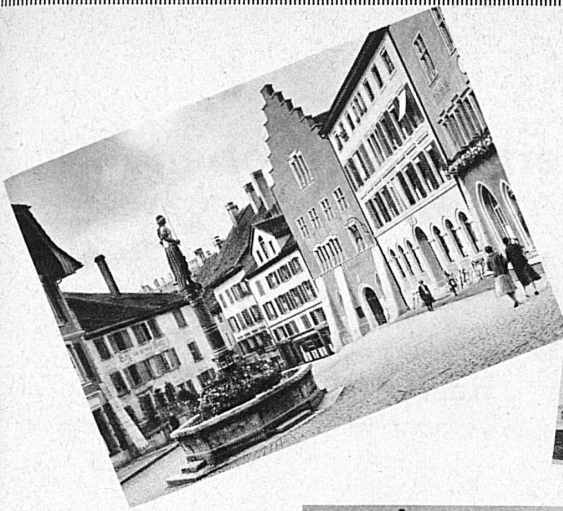
Das Veröffentlichen von Bildern in Print- und Online-Publikationen ist nur mit vorheriger Genehmigung der Rechteinhaber erlaubt. Die systematische Speicherung von Teilen des elektronischen Angebots auf anderen Servern bedarf ebenfalls des schriftlichen Einverständnisses der Rechteinhaber.

Haftungsausschluss

Alle Angaben erfolgen ohne Gewähr für Vollständigkeit oder Richtigkeit. Es wird keine Haftung übernommen für Schäden durch die Verwendung von Informationen aus diesem Online-Angebot oder durch das Fehlen von Informationen. Dies gilt auch für Inhalte Dritter, die über dieses Angebot zugänglich sind.

Ein Dienst der *ETH-Bibliothek*
ETH Zürich, Rämistrasse 101, 8092 Zürich, Schweiz, www.library.ethz.ch

<http://www.e-periodica.ch>



Biel, Bielersee und Jurahöhen

Biel, die Altstadt

Spätgotische Stadtkirche — alte Türme — Bürgerhäuser — Brunnen — Museum Schwab

Das moderne Biel

Betriebsame Geschäftsstadt — Straßenbahnen nach Bözingen, Mett und Nidau

Dampfschiff-Fahrten

auf dem Bielersee — Winzerdörfer — Alte Städtchen — Petersinsel

Täuffelen-Bahn

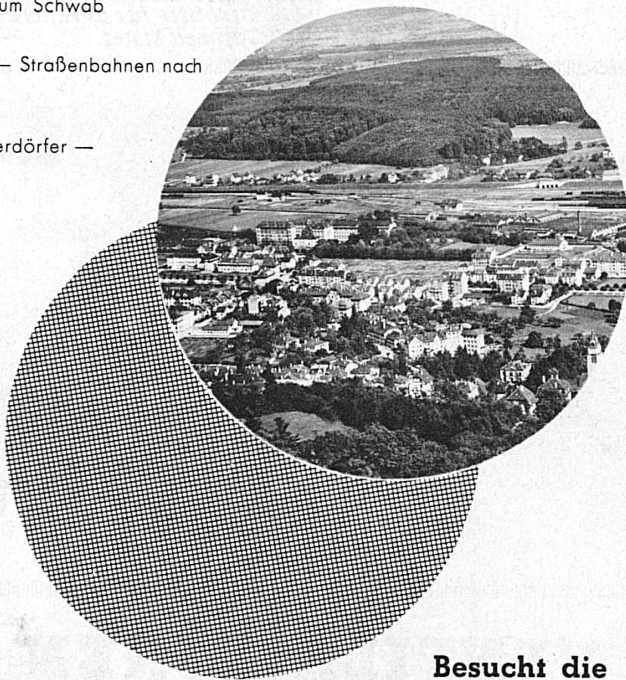
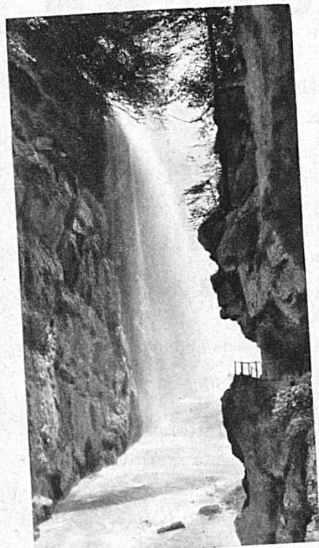
am abstreichen rechten Ufer des Bielersees

Leubringen

die aussichtsreiche Höhe über Stadt und See — Drahtseilbahn

Taubenlochschlucht

Sehr beliebtes Ausflugsziel — Tramverbindung Biel-Bahnhof-Bözingen



Besucht die

Bieler-Woche

28. September—9. Oktober 1934

Gewerbe - Industrie - Landwirtschaft
Wein- und Gartenbau

Sie essen gut und preiswert im
Bahnhofbuffet Biel



Offizielle Reisezeitschrift der Schweiz. Verkehrszentrale, der Schweiz. Bundesbahnen, Privatbahnen und Schifffahrtsunternehmungen, der Eidgen. Postverwaltung, der Schweiz.

Automobilverbände, der Schweiz. Luftverkehrsunion und des Schweiz. Hotelierevereins. Redaktion und Annoncen SVZ, Zürich, Löwenstrasse 55

SVZ
revue
ONST

Revue de l'Office national suisse du tourisme, des chemins de fer fédéraux, chemins de fer privés et entreprises de navigation, de l'Administration fédérale des postes, des associations suisses de l'automobilisme, de l'Union suisse pour le trafic aérien et de la Société suisse des hôteliers.

Rédaction et administration : ONST, Zurich, Löwenstrasse 55

