

# Course de côte Montreux-Caux : 30 septembre

Autor(en): **[s.n.]**

Objektyp: **Article**

Zeitschrift: **SVZ Revue : offizielle Reisezeitschrift der Schweiz. Verkehrszentrale, der Schweiz. Bundesbahnen, Privatbahnen ... [et al.] = Revue ONST : revue de l'Office National Suisse du Tourisme, des Chemins de Fer Fédéraux, Chemins de Fer Privé ... [et al.]**

Band (Jahr): - **(1934)**

Heft 9

PDF erstellt am: **17.09.2024**

Persistenter Link: <https://doi.org/10.5169/seals-772876>

## **Nutzungsbedingungen**

Die ETH-Bibliothek ist Anbieterin der digitalisierten Zeitschriften. Sie besitzt keine Urheberrechte an den Inhalten der Zeitschriften. Die Rechte liegen in der Regel bei den Herausgebern.

Die auf der Plattform e-periodica veröffentlichten Dokumente stehen für nicht-kommerzielle Zwecke in Lehre und Forschung sowie für die private Nutzung frei zur Verfügung. Einzelne Dateien oder Ausdrucke aus diesem Angebot können zusammen mit diesen Nutzungsbedingungen und den korrekten Herkunftsbezeichnungen weitergegeben werden.

Das Veröffentlichen von Bildern in Print- und Online-Publikationen ist nur mit vorheriger Genehmigung der Rechteinhaber erlaubt. Die systematische Speicherung von Teilen des elektronischen Angebots auf anderen Servern bedarf ebenfalls des schriftlichen Einverständnisses der Rechteinhaber.

## **Haftungsausschluss**

Alle Angaben erfolgen ohne Gewähr für Vollständigkeit oder Richtigkeit. Es wird keine Haftung übernommen für Schäden durch die Verwendung von Informationen aus diesem Online-Angebot oder durch das Fehlen von Informationen. Dies gilt auch für Inhalte Dritter, die über dieses Angebot zugänglich sind.



## Die Landesausstellung des Fürstentums Liechtenstein in Vaduz

29. September—15. Oktober 1934

wird auch in der Schweiz einem lebhaften Interesse begegnen. Die umfassende landwirtschaftliche Abteilung des Bauernvereins, die Kollektiv- und Einzelausstellungen des Gewerbeverbandes, die Jagdausstellung mit Trophäen und Tiergehege, die Sammlung des Historischen Vereins geben dem Besucher ein vollständiges Bild der Kultur und der Arbeit des kleinen Ländchens. Eine grosse Schweizer Sonderabteilung bekundet die enge Verbundenheit Liechtensteins mit unserm Lande. Die internationale Briefmarken-Spezienschau wird viele Fachleute anlocken.

Erntefeier, Bauern- und Handwerkerumzug, Winzerfestwagen, Trachtenschau, Sängertag, Kinderfest, Preisturnen, Lichtabend und Feuerwerk machen die drei Ausstellungssonntage zu Höhepunkten der ganzen Veranstaltung. Für die Wochentage sind fachliche Veranstaltungen wie Bauerntage, Frauentag und Gewerbetag vorgesehen. Die ganze Ausstellung wird wesentlich dazu beitragen, die Beziehungen zwischen der Schweiz und Liechtenstein im günstigen Sinne zu beeinflussen.

## Course de côte Montreux—Caux

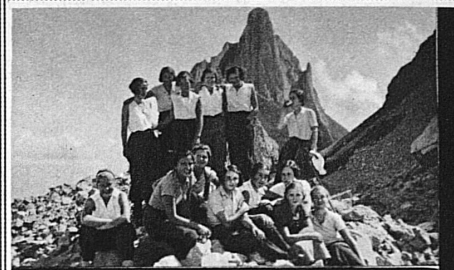
30 septembre

Comptant pour le Championnat Suisse 1934, la course de côte Montreux—Caux sera disputée pour la quatrième fois le dimanche 30 septembre. La participation s'annonce particulièrement brillante, et les spectateurs sont certains d'assister à une course ardemment disputée. Des dispositions ont été prises pour transporter à Glion et à Caux, et aux meilleurs conditions, tous ceux qui voudront assister à cette intéressante compétition.



**Sennrütli**  
bringt Gesundheit,  
denn Natur und individuelle Behandlung ergänzen sich bei uns einzigartig. Aufklärungsschrift No. P55 verlangen.

**Sennrütli** 900m.ü.M.  
**KURANSTALT DEGERSHEIM**



## Prof. Buser's Voralpine Töchterinstitute

Alle Schulstufen · Matura · Handelsdiplom  
Haushalt · Sommer- und Wintersport

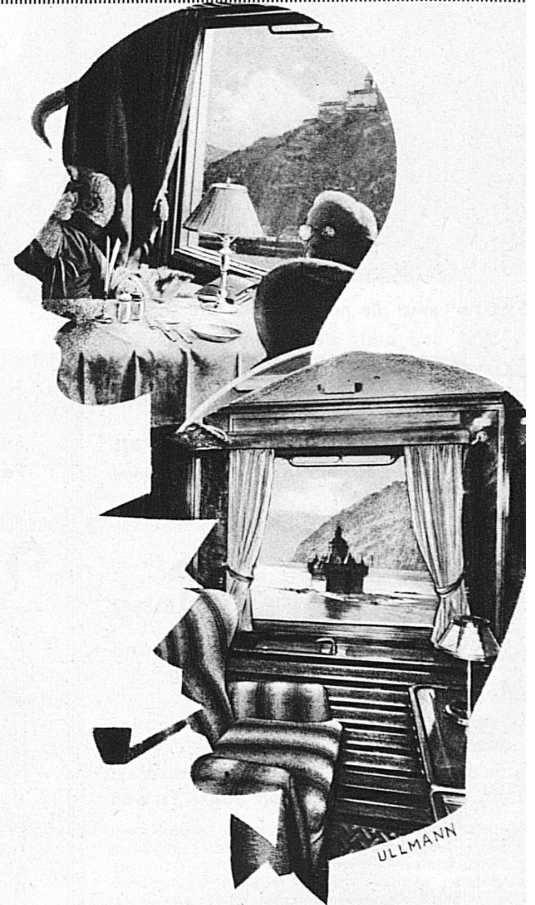
**Teufen**

Sämtiges Gebiet, via St. Gallen  
mit gesondertem **Kinderhaus**

**Chexbres**

sur Vevey, Genfersee  
Hauptsprache Französisch

**Herbstschulbeginn Mitte September**



- Die Schlafwagen und Speisewagen für den verwöhnten und anspruchsvollen Reisenden
- Les wagons-lits et wagons-restaurants de la Mitropa donnent entière satisfaction aux voyageurs les plus exigeants
- Le carrozze-letti e le carrozze ristoranti della Mitropa soddisfano i viaggiatori più raffinati ed esigenti
- The Sleeping and Restaurant cars of the Mitropa give entire satisfaction to the most experienced and exacting travellers

# MITROPA

**Holz-Pflaster**

FÜR FABRIK- UND WERKSTATTBÖDEN.

Sägewerk & Imprägnieranstalt in Glattbrugg b. Zürich.

**E. HÜNI & CIE ZÜRICH**  
Sonnenbergstrasse 86  
Tel. BÜRO ZÜRICH, LAGER GLATTBRUGG U. PRIVAT 43190.

**Mach Dich frei VON HYPOTHEK UND MIETE**

Statt Geld für Zinsen und Miete zu erheben, schaffst Du Dir mit demselben Geld einen schuldenfreien Eigenheim ein schuldenfreies Eigenheim Jedem mit geringem Eigenkapital steht der Weg offen.

**Eigenheim A.-G., Basel**  
Hauptverwaltung: St. Jakobstrasse 23

Verlangen Sie Prospekt Nr. 20 oder unverbindlichen Vertreterbesuch