

Bern breitet sich aus

Autor(en): **[s.n.]**

Objektyp: **Article**

Zeitschrift: **SVZ Revue : offizielle Reisezeitschrift der Schweiz. Verkehrszentrale, der Schweiz. Bundesbahnen, Privatbahnen ... [et al.] = Revue ONST : revue de l'Office National Suisse du Tourisme, des Chemins de Fer Fédéraux, Chemins de Fer Privé ... [et al.]**

Band (Jahr): - **(1934)**

Heft 11

PDF erstellt am: **17.09.2024**

Persistenter Link: <https://doi.org/10.5169/seals-772918>

Nutzungsbedingungen

Die ETH-Bibliothek ist Anbieterin der digitalisierten Zeitschriften. Sie besitzt keine Urheberrechte an den Inhalten der Zeitschriften. Die Rechte liegen in der Regel bei den Herausgebern.

Die auf der Plattform e-periodica veröffentlichten Dokumente stehen für nicht-kommerzielle Zwecke in Lehre und Forschung sowie für die private Nutzung frei zur Verfügung. Einzelne Dateien oder Ausdrucke aus diesem Angebot können zusammen mit diesen Nutzungsbedingungen und den korrekten Herkunftsbezeichnungen weitergegeben werden.

Das Veröffentlichen von Bildern in Print- und Online-Publikationen ist nur mit vorheriger Genehmigung der Rechteinhaber erlaubt. Die systematische Speicherung von Teilen des elektronischen Angebots auf anderen Servern bedarf ebenfalls des schriftlichen Einverständnisses der Rechteinhaber.

Haftungsausschluss

Alle Angaben erfolgen ohne Gewähr für Vollständigkeit oder Richtigkeit. Es wird keine Haftung übernommen für Schäden durch die Verwendung von Informationen aus diesem Online-Angebot oder durch das Fehlen von Informationen. Dies gilt auch für Inhalte Dritter, die über dieses Angebot zugänglich sind.

Die Ereignisse der kommenden Wochen

Bis 18. November: Ausstellung im Graphischen Kabinett: Zeichnungen und Aquarelle aus der Sammlung des Kunstvereins Winterthur.

Zürich. Anfang November: Eröffnung der Dolder Kunsteisbahn.

Anfang November: Chrysanthemenschau im Botanischen Garten.

3. November bis Jahresende: Pestalozzianum: Ausstellung «Unsere Muttersprache».

8. November: Kompositionsabend Otmar Nussio (Tonhalle).

9. November: Grossmünster: Orgelkonzert Marcel Dupré.

12./13. November: Abonnementskonzerte.

14. November: Vortrag Prof. Dr. H. Driesch, Leipzig: «Das organische Leben» (Universität).

14. November: Cembalokonzert Karl Matthaei und Mitglieder des Winterthurer Orchesters.

15. November: Vortrag Ernst Wiechert, Berlin: «Aus eigener Dichtung» (Universität).

16. November: Violinabend Stefi Geyer (Limmathaus).

18. November bis Ende Dezember: Galerie Aktuaryus: Weihnachtsausstellung Schweizer Maler.

19.—25. November: Internationale Hallenmeisterschaft (Gedekte Tennishallen a. d. Forelstrasse).

19. November: Konzert des Zürcher Kammerensembles.

20. November und 3. Dezember: Kammermusikabende, in der Tonhalle.

21. November bis zirka 20. Dezember: Kunstgewerbemuseum: Wanderausstellung: «Planvolles Werben».

22. November: Konzert des Kammerorchesters (Tonhalle).

23. November: Meisterabend Tito Schipa (Tonhalle).

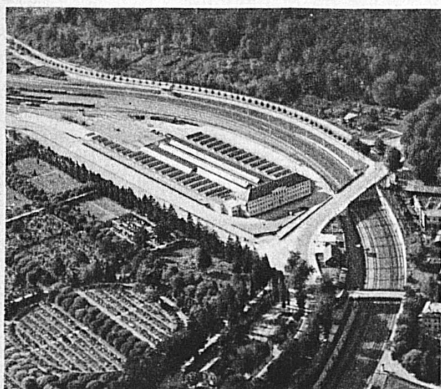
26./27. November: Abonnementskonzerte in der Tonhalle.

2. u. 4. Dezember: Konzert des Sängervereins Harmonie Zürich: «Saul», v. G. F. Händel (Tonhalle).

6. Dezember: Umzug der Wollishofer Kläuse.

Bern breitet sich aus

Stossweise wächst der mächtige Leib einer grossen Stadt. Bahnhöfe, einst am Rande angelegt, hatten eben noch Raum, ihre



Stüggüterbahnhof (Fliegerbild)

JOSEF MEYER



LUZERN Bruchstrasse 10—18

Langjährige Erfahrung · Eingehende Versuche · Schweizer Qualitätsarbeit schaffen den Erfolg meiner unübertroffenen

Schaufel- und Spitzpflüge



SCHWEIZERISCHE EXPRESS AG.



SUISSE EXPRESS S. A.

ESPRESSO SVIZZERO S. A.

Postadresse, Adresse postale, Telegrammadresse: Fernsprecher: Geschäftssitz, Siège social
Indirizzo per corrispondenza: Adresse télégraphique: Téléphone: Sede Sociale: Bederstr. 1
SESA, Postfach Zürich 7, Enge Indirizzo telegrafico: SESA Zürich Telefono: Zürich 33716 Zürich 2, Bahnhof Enge

Camionnage-Dienst

Die «SESA» hat die Organisation des Lokal- u. Fern-Camionnage-Dienstes der Bundesbahnen und verschiedener Privatbahnen übernommen. Man wende sich an die SESA-Agenturen.

SESA Franko Domizil-Dienst

Durch den «SESA Franko Domizil-Dienst» (abgekürzt S. F. D.-Dienst) wird die Güterbeförderung vereinfacht und erleichtert. Man wende sich an die «SESA» oder an die Agenturen.

Gewährung von Frachtvergünstigungen

Um den Bahnverwaltungen Transporte zu erhalten, die sonst auf der Landstrasse befördert würden, trifft die «SESA» gemäss der Eisenbahnblatts-Verfügung

Nr. 239/1927 (Massnahmen betr. die Automobil-Konkurrenz) mit Verfrachtern besondere Frachtabkommen. Die «SESA» stellt sich zur Durchführung von Untersuchungen, ob und wenn ja in welchem Umfang und zu welchen Bedingungen Frachtabkommen im schweizerischen Verkehr abgeschlossen werden können, gerne zur Verfügung.

Im besondern gewähren die meisten am direkten schweizer. Güterverkehr beteiligten Bahnen

Vergünstigungen für Partiensendungen

von mindestens 1000 kg oder dafür zahlend und

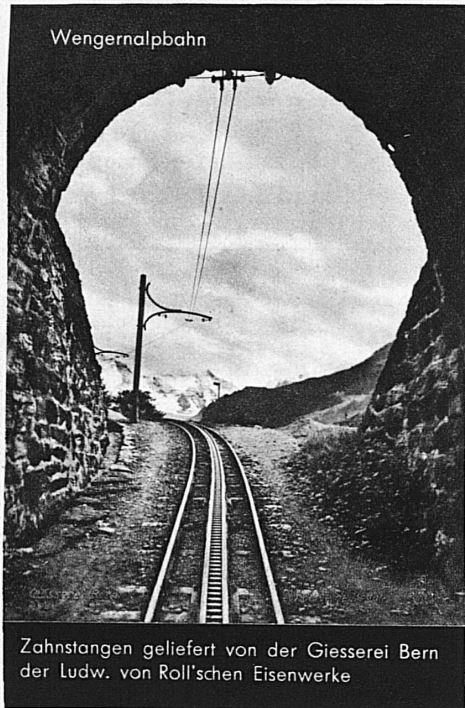
Rabatte für Stückgutverkehr

Man wende sich an die «SESA».

Gesellschaft der Ludw. von Roll'schen Eisenwerke Gerlafingen

Werke in
Gerlafingen, Klus, Choindez, Rondez, Bern, Olten

Walzwerke • Schmiede • Giessereien • Elektrostahlwerk • Mech. Werkstätten



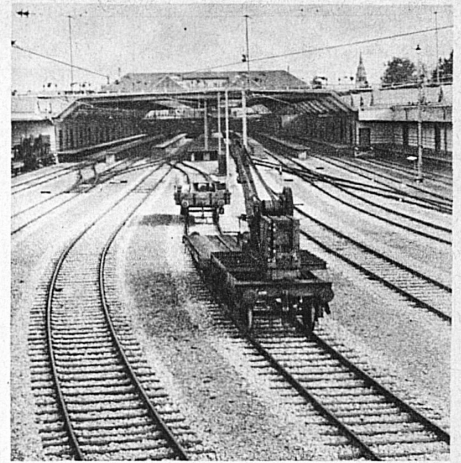
Zahnstangen geliefert von der Giesserei Bern
der Ludw. von Roll'schen Eisenwerke

Eisenbahnmateri al: Schienenbefestigungsmittel, Weichen und Kreuzungen, Drehscheiben und Schiebebühnen, Hebestöcke, Achsversenkapparate

Förderwinden für Materialtransporte, auf starkem Gefälle.

Bergbahnen: Zahnstangenoberbau verschiedener Systeme, vollständige Seilbahnen (bis heute 128 Seilbahnen geliefert)

Installationsmaterial für elektrische Freileitungen • Krane aller Art und Verladeanlagen • Baumaschinen • Transportanlagen • Schützen für Stauwehre und Turbinenanlagen



Bern. Güterbahnhof Weiermannshaus, von der Geleiseite aus gesehen.

zahlreichen Zufahrtslinien aneinanderreihen und schon sind sie von Quartieren ganz umschlossen. Berns Hauptbahnhof, stark eingengt, schafft sich nun Luft. Draußen, in Weiermannshaus, ist ein Güterbahnhof entstanden, der den gewaltigen Anforderungen viel besser gewachsen sein wird als die Anlagen an der Laupenstrasse. In den nebeneinander liegenden Hallen für Empfang und Versand mit den sechs Geleisen für Einfahrt und Ausfahrt, mit den Zwischenrampen für Verlad und Auslad, mit den Lagerkellern der Speditions- und Handelsfirmen wird sich der Verkehr rasch und reibungslos abwickeln können. Der Weg vom Verfrachter zum Bahnwagen ist nun ganz bedeutend verkürzt. Dadurch kann die Manipulation mit dem Frachtgut auf ein Minimum beschränkt werden. Während vier Jahren wurde ganz allmählich die neue Anlage geschaffen. Der Verkehr konnte ja nicht stillgelegt werden. Wenn nun in absehbarer Zeit auch der Hauptbahnhof umgestaltet wird, so ist ganz in der Stille eine der wesentlichsten Vorarbeiten schon geleistet worden mit der Schaffung des neuen Stückgüterbahnhofes in Weiermannshaus.



Bahnschwellen u. Hölzer

für Bahn-, Brücken- und Wasserbau

Holzplaster

für Werkstätten, Rampen, Strassen usw.

Einfriedigungen

Imprägnierung mit Teeröl
nach Vorschriften der S B B

**Mach Dich frei
VON HYPOTHEK
UND MIETE**

Statt sorg für Zinsen und Miete zu arbeiten, schaffst Du Dir mit demselben Geld
**einen schuldenfreien Besitz
ein schuldenfreies Eigenheim**
Jedem mit geringem Eigenkapital steht der Weg offen.

Eigenheim A.-G., Basel
Hauptverwaltung: St. Jakobstrasse 23

Verlangen Sie
Prospekt Nr. 20
oder unverbindlichen
Vertreterbesuch



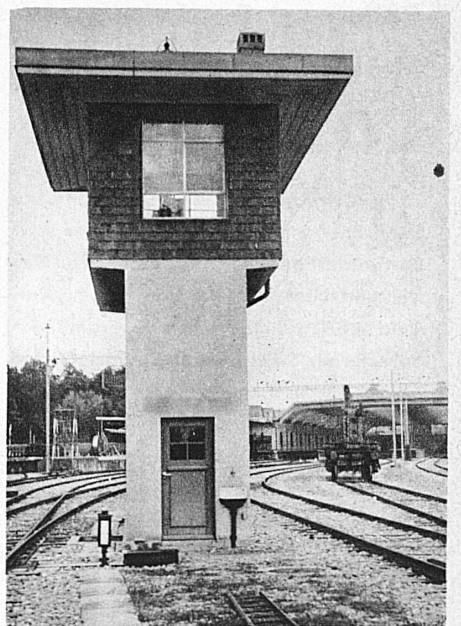
Das muss ein

AGA-Herd

sein!

Der **AGA-Herd** speichert die Wärme auf, er schiebt sie nicht in das Kamin. Er brennt ununterbrochen. Kocht, backt, bratet, dörrt, heizt die Küche und liefert täglich bis 240 l heisses Wasser für Bad, Toilette, Küche und Waschhaus. Betriebskosten pro Tag für Familien bis 12 Personen
20 bis 30 Rappen

Verlangen Sie Prospekt durch
AGA Aktiengesellschaft, Pratteln



Bern. Der neue Güterbahnhof Weiermannshaus. Stellwerk.