

Objektyp: **Advertising**

Zeitschrift: **SVZ Revue : offizielle Reisezeitschrift der Schweiz. Verkehrszentrale, der Schweiz. Bundesbahnen, Privatbahnen ... [et al.] = Revue ONST : revue de l'Office National Suisse du Tourisme, des Chemins de Fer Fédéraux, Chemins de Fer Privé ... [et al.]**

Band (Jahr): - **(1934)**

Heft 3

PDF erstellt am: **15.08.2024**

Nutzungsbedingungen

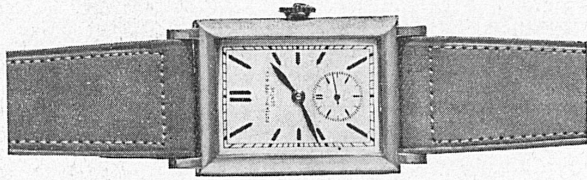
Die ETH-Bibliothek ist Anbieterin der digitalisierten Zeitschriften. Sie besitzt keine Urheberrechte an den Inhalten der Zeitschriften. Die Rechte liegen in der Regel bei den Herausgebern.

Die auf der Plattform e-periodica veröffentlichten Dokumente stehen für nicht-kommerzielle Zwecke in Lehre und Forschung sowie für die private Nutzung frei zur Verfügung. Einzelne Dateien oder Ausdrucke aus diesem Angebot können zusammen mit diesen Nutzungsbedingungen und den korrekten Herkunftsbezeichnungen weitergegeben werden.

Das Veröffentlichen von Bildern in Print- und Online-Publikationen ist nur mit vorheriger Genehmigung der Rechteinhaber erlaubt. Die systematische Speicherung von Teilen des elektronischen Angebots auf anderen Servern bedarf ebenfalls des schriftlichen Einverständnisses der Rechteinhaber.

Haftungsausschluss

Alle Angaben erfolgen ohne Gewähr für Vollständigkeit oder Richtigkeit. Es wird keine Haftung übernommen für Schäden durch die Verwendung von Informationen aus diesem Online-Angebot oder durch das Fehlen von Informationen. Dies gilt auch für Inhalte Dritter, die über dieses Angebot zugänglich sind.



MONTRES DE POCHE
ET MONTRES BRACELETS
EN TOUS GENRES

HORLOGERIE DE PRÉCISION

PATEK, PHILIPPE & CO · GENÈVE

TRANSPORTS INTERNATIONAUX
AGENCE DE VOYAGES

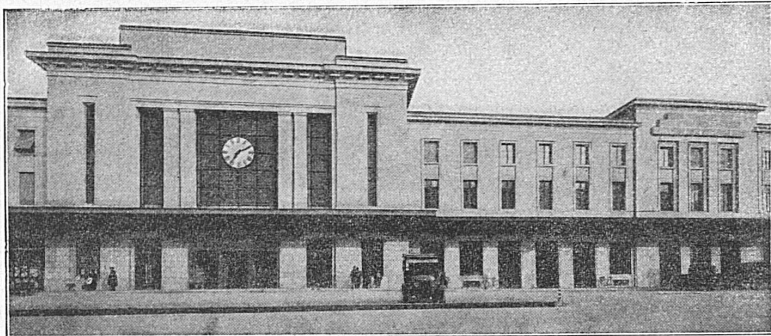
VENTE DE:

Billets maritimes

Billets de chemin de fer

Organisation de
voyages à forfait
Assurances

Téléph. 26.419 (6 lignes)
Télégr. DANZAS GENÈVE



Ne partez pas en voyage
sans vous faire conseiller par

DANZAS & C^{IE} S.A. GENÈVE
Bâtiment
gare des voyageurs Cornavin

Société d'Exploitation des
Câbles Electriques
Système Berthoud, Borel & C^{ie}



CORTAILLOD