

Billige Fahrten = Voyages à bon marché

Objektyp: **Group**

Zeitschrift: **Die Schweiz = Suisse = Svizzera = Switzerland : offizielle Reisezeitschrift der Schweiz. Verkehrszentrale, der Schweizerischen Bundesbahnen, Privatbahnen ... [et al.]**

Band (Jahr): - **(1935)**

Heft 8

PDF erstellt am: **08.08.2024**

Nutzungsbedingungen

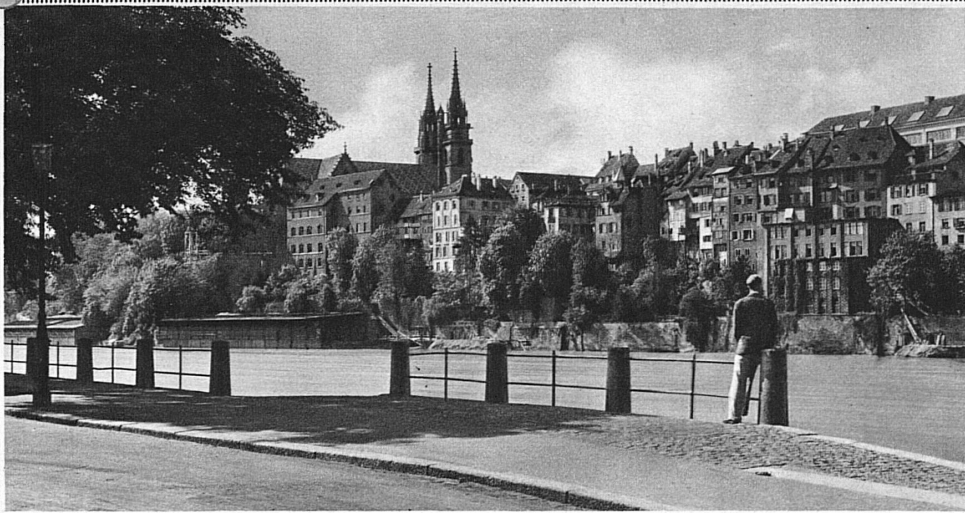
Die ETH-Bibliothek ist Anbieterin der digitalisierten Zeitschriften. Sie besitzt keine Urheberrechte an den Inhalten der Zeitschriften. Die Rechte liegen in der Regel bei den Herausgebern.

Die auf der Plattform e-periodica veröffentlichten Dokumente stehen für nicht-kommerzielle Zwecke in Lehre und Forschung sowie für die private Nutzung frei zur Verfügung. Einzelne Dateien oder Ausdrucke aus diesem Angebot können zusammen mit diesen Nutzungsbedingungen und den korrekten Herkunftsbezeichnungen weitergegeben werden.

Das Veröffentlichen von Bildern in Print- und Online-Publikationen ist nur mit vorheriger Genehmigung der Rechteinhaber erlaubt. Die systematische Speicherung von Teilen des elektronischen Angebots auf anderen Servern bedarf ebenfalls des schriftlichen Einverständnisses der Rechteinhaber.

Haftungsausschluss

Alle Angaben erfolgen ohne Gewähr für Vollständigkeit oder Richtigkeit. Es wird keine Haftung übernommen für Schäden durch die Verwendung von Informationen aus diesem Online-Angebot oder durch das Fehlen von Informationen. Dies gilt auch für Inhalte Dritter, die über dieses Angebot zugänglich sind.



Besuchen Sie **Basel**

die schöne Messe-, Kongress- u. Kunststadt am Rhein

Eine Fülle von Sehenswürdigkeiten **erwartet Sie**

Historische Bauten (Münster, Rathaus usw.), Kunstsammlungen (Holbein, Böcklin), Histor. Museum, Rheinhafen, Zoologischer Garten Prospekte durch das Oeffentliche Verkehrsbureau



Dr. Dralle
BIRKENHAARWASSER

Der hohe Gehalt an Frühlingsbirkensaft im Verein mit anderen Komponenten macht die erstaunliche Wirkung von **Dr. Dralle's Birkenwasser** verständlich. Es schützt Sie vor Haarausfall und Schuppen

ist erhältlich in jedem guten Geschäft, das Parfümerie verkauft

Es ist Schweizer-Produkt mit 95 Prozent

Fabrik Basel Winkelriedplatz 8 **Adolf Rach**

Les événements des semaines prochaines

26. August: Durchfahrt der Teilnehmer an der « Tour de Suisse ».

Wengen. 4. August: Schwimmfest. 12.-18. August: Tennismeisterschaften des Berner Oberlandes.

Winterthur. August/September: Jubiläumsausstellung Hermann Hubacher, im Kunstmuseum.

Yverdon-les-Bains. 11 août: Fête cantonale des Gymnastes à l'artistique.

Zermatt. 12. August: Tennismeisterschaft von Zermatt.

Zug. 17. August-5. September: Fach- und Kochkunst-Ausstellung für das schweizer. Gastgewerbe.

Zürich. Bis 11. August: Kunsthaus: Gesamtausstellung d. Sammlungsbestände d. Kunsthauses bei Anlass seines 25jähr. Bestehens. 18. August: Leichtathletikmeeting (Letzigr.). 24.-31. August: « Tour de Suisse » (Rad) in 7 Etappen.

24. Aug.-7. Sept.: Golfwettspiele auf der Zumikonanlage: Rudolph u. Osieck-Becher. 25. August: Grosse offene Segelregatta.

28. Aug.-20. Oktober: Kunsthaus: Gesamtausstellung der Gesellschaft Schweiz. Maler, Bildhauer und Architekten.

Ende August: Eröffnung der Spielzeit im Stadttheater.

1. event. 8. September: Kantonaler Spiel- u. Stafettentag.

7.-9. September: Zürcher Knabenschiessen im Albisgütli.

Mitte September: Burgfest des Automobilclubs der Schweiz auf der Kyburg.

August-14. Sept.: Kunstgewerbemuseum: Ausstellung der Sammlung des Museums u. ostasiatischer Gemälde.

Aug.-Mitte Sept.: Pestalozzianum: Ausstellung französischer und chinesischer Kinderzeichnungen und schmückende Zeichnungen aus Schweizer Schulen.



Die « Sängersstrasse » in der Schweizer. Mustermesse in Basel. Verkehrswerbung am Eidgenössischen Sängersfest.

Billige Fahrten voyages à bon marché

Von Aarau Gesellschaftsfahrten

2. bis 5. August: Über den Flüelapass in den Nationalpark und auf Berninahospiz. Pauschalpreis Fr. 69.-.

3. bis 5. August: Piz Languard - Berninahäuser - Bernina. Pauschalpreis inkl. Bergföhrtaxe Fr. 60.-.

10./11. August: nach dem Faulhorn. Pauschalpreis Fr. 34.20.

17. bis 19. August: Lötschberg - Zermatt - Gornergrat - Genfersee - Biel. Pauschalpreis Fr. 77.-.

25. August: an den Vierwaldstättersee - Treib - Seelisberg - Rütli. Fahrpreis Fr. 11.20.

31. August bis 2. September: nach dem Jungfrauoch - Konkordiaplatz - Eggishorn -

Aletschwald - Riederalp - Brig. Pauschalpreis: Jungfrauoch Fr. 54.50, ganze Reise Fr. 65.-.

Von Basel Verwaltungsextrazüge

11. August: nach Interlaken - Brig und zurück. Fahrpreis bis Bern Fr. 7.60, Interlaken Fr. 11.95, Kandersteg Fr. 13.10, Brig Fr. 16.75.
18. August: nach Saignelégier. Fahrpreis: ab Basel Fr. 5.60, ab Delémont Fr. 3.05.
18. August: nach St. Gallen - Appenzellerland - Bodensee und zurück. Fahrpreise: bis Winterthur Fr. 6.80, Herisau Fr. 10.40, Appenzell Fr. 13.25 (via St. Gallen), St. Gallen Fr. 10.30.
1. September: ins Gotthardgebiet. Fahrpreise: bis Luzern Fr. 6.20, Altdorf Fr. 9.55, Göschenen Fr. 12.35, Andermatt Fr. 14.15, Airolo und zurück ab Göschenen oder umgekehrt Fr. 15.85, Gletsch Fr. 19.25, Disentis Fr. 20.90.

Von Basel Gesellschaftsfahrten

6./7. August: über den Lukmanier nach Disentis. Pauschalpreis Fr. 64.80.
10./11. August: nach Göschenen. Fahrpreis Fr. 15.80.
10./18. August: nach Bergün (Ferienwoche). Pauschalpreis Fr. 89.-.
10./11. Aug.: nach Luzern. Fahrpreis Fr. 7.15.
10./11. August: nach Luzern - Engelberg. Fahrpreis Fr. 12.75.
15./16. August: nach der Grimsel - Furka. Pauschalpreis Fr. 50.-.
17./18. August: nach St. Moritz - Alp Grüm. Pauschalpreis Fr. 61.-.
18. August: Badefahrt ins Blaue. Preis zirka Fr. 16.-.
23./25. August: nach Interlaken. Fahrpreis Fr. 15.15. Nach allen Berner Oberlandstationen werden billige Anschlussbillette verabfolgt.
25. August: nach Luzern. Fahrpreis Fr. 7.15.
25. August: nach dem Stanserhorn. Fahrpreis und Mittagessen Fr. 18.-.
26. August: nach Göschenen - Airolo. Fahrpreis zirka Fr. 12.-.
28. August: nach Zürich und Chur. Fahrpreis Fr. 17.-.
31. August/1. September: nach Zermatt und Gornergrat. Pauschalpreis zirka Fr. 70.-.
31. August/1. September: Quer durchs Appenzellerland. Pauschalpreis Fr. 36.-.
4./6. September: nach dem Jungfrauoch. Gletscherwanderung. Pauschalpreis zirka Fr. 70.-.

Von Bern (Verwaltungsextrazug)

18. August: nach Saignelégier. Fahrpreis ab Bern Fr. 8.10, ab Lyss Fr. 6.70, ab Biel Fr. 6.05, ab Moutier Fr. 3.80.

Von Biel, Lyss und benachbarten Stationen Gesellschaftsfahrten

17./18. August: nach Zermatt - Gornergrat - Rhonetal - Lausanne. Pauschalpreis Fr. 65.-, Fahrpreis Fr. 42.45.
24./25. August: nach dem Vierwaldstättersee - Andermatt - Furka - Gletsch - Grimsel - Meiringen. Pauschalpreis ab Biel und Lyss Fr. 45.-.
1. September: nach Schwarzenburg (Gugershörnli). Fahrpreis ab Biel Fr. 6.50, ab Lyss Fr. 5.70.
7./9. September: ins Centovalli - Locarno - Lugano - Gotthard. Pauschalpreis Fr. 63.-.

De Genève-Cornavin Trains spéciaux

4, 11, 18, 25 août, 1^{er} et 8 septembre: pour Brigue et retour. Prix: à Bex Fr. 7.-, Martigny Fr. 8.15, Sion Fr. 9.75, Brigue Fr. 12.95.
24 août: pour Berne et Interlaken. Prix: à Fribourg Fr. 8.15, Berne Fr. 10.05, Thoune Fr. 11.95, Interlaken Fr. 14.15. Depuis Lausanne: à Fribourg Fr. 4.30, à Berne Fr. 6.40, Thoune Fr. 8.30, Interlaken Fr. 10.65. Depuis Fribourg à Thoune Fr. 4.10, Interlaken Fr. 6.70.

Du Locle Ville Train spécial

11 août: pour Interlaken - Brigue et retour. Prix: à Berne Fr. 5.75, Thoune Fr. 7.65, Interlaken Fr. 10.10, Kandersteg Fr. 11.35, Goppenstein Fr. 13.20, Brigue Fr. 15.15. A Kandersteg et retour à partir de Loèche-les-Bains Fr. 20.50.

(Fortsetzung Seite 33)



Das Glück...

Das Glück - fass' es am Schopf!!!

Es winkt uns mit jedem einzelnen Seva-Los. Sehen Sie nur welch grosse Chancen Ihnen dieser Trefferplan bietet!

Jetzt ist es aber höchste Zeit, dass Sie sich entschliessen - sonst entschlüpfte Ihnen am Ende, dieses Glück. In der Tat: Anlässlich der 1. Seva-Lotterie konnten Tausende von Bestellungen nicht mehr ausgeführt werden, weil alle Lose schon verkauft waren.

Lospreis: Franken 20.- plus 40 Rp. für Porto auf

POSTCHECK III 10026, Adr.: Seva-Lotterie, Genfergasse 15, Bern. (Bei Vorbestellung der Ziehungsliste 30 Rp. mehr.)

Achtung: Jede kompl. 10-Los-Serie (Endzahlen 0-9) enthält mindestens 1 Treffer. Wer diese Fr. 200 nicht allein riskieren will, tut's mit einigen Freunden oder Kollegen.

Ziehung: Nach einer neuen, sehr spannenden Methode: Jeder Treffer von Fr. 10.000.- und mehr wird einzeln ausgelost.

Garantie: Behördl. Kontrolle. Auszahlung durch die Kantonalbank von Bern.

Und nun zur Post! Wer nichts riskiert, gewinnt nichts... und frisch gewagt, ist halb gewonnen!

Lose auch bei den bernischen Banken erhältlich.

TREFFERPLAN

- 250.000.-
- 150.000.-
- 100.000.-
- 70.000.-
- 50.000.-
- 40.000.-
- 30.000.-
- 3 à 20.000.-
- 15 à 10.000.-
- 25 à 2.000.-
- 75 à 1.000.-
- 150 à 500.-
- 2250 à 200.-
- 5000 à 100.-
- 17500 à 40.-

alles in bar!

SEVA

Die zweite GROSSE LOTTERIE

Reisegesellschaften, Vereine und Arbeitskollegen beziehen

gemeinsam die so vorteilhafte Serie von 10 Losen, worunter

sich unter Garantie mindestens 1 Treffer befindet

Von Lyss (siehe Biel)

De Neuchâtel Train spécial

11 août: pour Interlaken - Brigue et retour.
Prix: à Berne Fr. 3.55, Thoune Fr. 5.60, Interlaken Fr. 8.05, Kandersteg Fr. 9.25, Goppenstein Fr. 11.20, Brigue Fr. 13.35. A Kandersteg et retour à partir de Loèche-les-Bains Fr. 17.90.

Von Olten Gesellschaftsfahrten

2./5. August: nach dem Nationalpark - Bernina. Pauschalpreis Fr. 69.-.
4. August: nach dem Bürgenstock - Fürigen. Preis mit Mittagessen Fr. 12.-.
11. August: Fahrt ins Blaue. Preis mit Mittagessen Fr. 15.-.
17./19. August: Lötschberg - Zermatt - Gornergrat - Genfersee - Biel. Pauschalpreis Fr. 77.-.
18. August: Badefahrt nach Biel. Fahrpreis Fr. 5.75.
25. August: nach dem Pilatus-Kulm und zurück. Fahrpreis mit Mittagessen Fr. 18.-.
31. August bis 2. September: auf das Jungfraujoch und zurück. Fr. 54.50, verbunden mit einer Gletscherwanderung und zurück ab Brig Fr. 65.-.

Von Rorschach Gesellschaftsfahrten

3., 4. und 5. August: über Oberalp - Furka - Grimsel - Interlaken - Bern. Preise ohne oder mit Verpflegung: ab St. Margrethen Fr. 36.- / 66.30, ab Rorschach Fr. 36.- / 66.30, ab Romanshorn Fr. 36.- / 66.30, ab Konstanz Fr. 36.70 / 67.-.
17., 18. und 19. August: nach Genf - Montreux - Interlaken - Luzern. Preise ohne oder mit Verpflegung: ab St. Margrethen Fr. 30.80 / 59.80, ab Rorschach Fr. 30.15 / 59.15, ab Romanshorn Fr. 29.10 / 58.10, ab Konstanz Fr. 29.55 / 58.55.
31. August, 1. und 2. September: nach Lugano - Gandria - San Salvatore - Ponte Tresa. Preise ohne und mit Verpflegung: ab St. Margrethen Fr. 29.05 / 56.55, ab Rorschach Fr. 28.40 / 55.90, ab Romanshorn Fr. 27.60 / 55.10, ab Konstanz Fr. 28.05 / 55.55.

Täglich bis Mitte September 1935:

Jeden Werktag: Nach Heiden - Postauto Lachen - Walzenhausen und zurück. Fahrpreise: ab Rorschach Fr. 2.35, Romanshorn Fr. 3.50, Konstanz Fr. 4.70.

Jeden Sonntag und Mittwoch: Nach Brunnen - Auto Axenstrasse - Schiff - Luzern und zurück. Fahrpreise: ab St. Margrethen Fr. 15.25, Rorschach Fr. 14.50, Romanshorn Fr. 13.40, Konstanz Fr. 13.85.

Jeden Sonntag und Mittwoch: Nach Arosa und zurück. Fahrpreise: ab St. Margrethen Fr. 9.55, Rorschach Fr. 10.35, Romanshorn Fr. 11.25, Konstanz Fr. 12.45.

Jeden Montag und Donnerstag: Nach Vaduz - Bad Ragaz (Taminaschlucht) und zurück. Fahrpreise: ab St. Margrethen Fr. 5.50, Rorschach Fr. 6.30, Romanshorn Fr. 7.20, Konstanz Fr. 8.50 (Postauto Sevelen - Vaduz - Sevelen und Eintrittsgebühr für die Taminaschlucht inbegriffen).

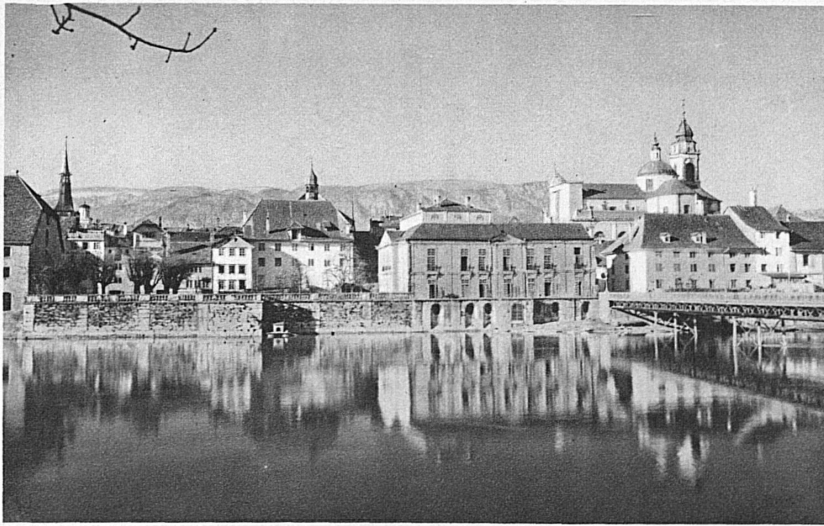
Jeden Montag und Donnerstag (nach Betriebseröffnung der Schwebbahn): Nach dem Säntis und zurück. Fahrpreise: ab St. Margrethen Fr. 14.10, Rorschach Fr. 13.45, Romanshorn Fr. 14.15, Konstanz Fr. 15.40.

Jeden Dienstag und Samstag Zweitagefahrt: Nach dem Klausenpass - Vierwaldstättersee - Luzern und zurück. Preise ohne oder mit Verpflegung: ab St. Margrethen Fr. 19.40 / 33.40, Rorschach Fr. 19.40 / 33.40, Romanshorn Fr. 19.40 / 33.40, Konstanz Fr. 20.10 / 34.10.

Jeden Donnerstag Zweitagefahrt: Nach dem Julierpass - St. Moritz - Alp Grüm und zurück. Preise ohne oder mit Verpflegung: ab St. Margrethen Fr. 31.90 / 50.80, Rorschach Fr. 32.70 / 51.60, Romanshorn Fr. 33.60 / 52.50, Konstanz Fr. 34.80 / 53.70.

Jeden Freitag: Nach Zürich und zurück. Fahrpreise: ab St. Margrethen Fr. 7.45, Rorschach Fr. 6.70, Romanshorn Fr. 5.70, Konstanz Fr. 6.25.

Jeden Samstag: Rundfahrt St. Gallen - Appenzell - Wasserauen - Altstätten und zurück. Fahrpreise: ab St. Margrethen Fr. 5.25,



Das schöne alte Solothurn

das Salodurum der Römer u. einstige Residenz der französischen Ambassadoren reich an Sehenswürdigkeiten und Schmuckstücken alter und neuer Baukunst überragt von der steil aufstrebenden Jurakette mit dem aussichtsreichen Weissenstein

harrt Ihres Besuches!

Besucht die LIGA



Kantonale Landwirtschafts- und Gartenbau-, mit regionaler Industrie- und Gewerbe-Ausstellung
Zollikofen-Bern

31. August — 30. September 1935

Die **permanente Ausstellung** umfasst folgende Abteilungen: Landwirtschaft, Milchwirtschaft, Forstwirtschaft, Gartenbau, Geflügelzucht, Gewerbe und Industrie.

Die **temporären Ausstellungen** umfassen: Pferde, Rindvieh, Ziegen und Schafe, Schweine, Hunde, Kaninchen, Edelpelztiere, Pilze, Blumen und Obst.

An **geselligen und sportlichen Veranstaltungen** sind vorgesehen: Ein Festspiel „Der Scholle treu“, das Rütli-Jubiläum, ein Wetthornusset, ein Ausstellungsschwinger, eine pferdesportliche Veranstaltung, eine Sprungkonkurrenz, und zwei Kreissängertage.

Eintrittspreise:	für erwachsene Einzelbesucher	Fr. 2. -
	für Kinder	„ 1. -
	Gesellschaften und Vereine	„ 1.50
	Schulen bis zum 9. Schuljahr	„ -30
	Schulen über das 9. Schuljahr	„ 1. -
	Dauerkarten	„ 7. -

Rorschach Fr. 5.35, Romanshorn Fr. 6.05, Konstanz Fr. 7.35.

Jeden Dienstag und Freitag: Nach (Rhein) Schaffhausen - Rheinfall und zurück. Fahrpreise: ab St. Margrethen Fr. 7.65, Rorschach Fr. 6.85, Romanshorn Fr. 5.95, Konstanz Fr. 5.- (Eintrittsgebühr für Schloss Laufen und Strassenbahnfahrt inbegriffen).

Von Rüti (Zch.) Gesellschaftsfahrten

3.-4. August: nach Arosa - Weisshorn und zurück. Preis Fr. 24.- bis Fr. 26.-.

3.-5. August: nach Gornergrat - Montreux und zurück. Preis Fr. 97.- bis 99.-.

6. August: nach dem Säntis (Säntissschwebebahn). Preis Fr. 18.- bis 20.-.

14./15. August: Gotthardpass - Piz Lucendo - Ritomsee. Preis Fr. 41.- bis 43.-.

17./21. August: St. Moritz - Tirano - Bozen - Meran - Stilfserjoch - Schuls - Flüela - Davos. Preis Fr. 147.-.

24./25. August: Interlaken - Schynige Platte - Faulhorn - Grindelwald. Preis Fr. 44.-.

25. August: Pilatus. Preis Fr. 20.-.

31. August bis 1. September: Niesen - Thunersee - Beatenberg. Preis Fr. 42.-.

1. September: Rigi - Vierwaldstättersee. Preis Fr. 18.-.

8. September: Stanserhorn. Preis Fr. 18.-.

Von St. Gallen Verwaltungsextrazug

1. September: nach Sargans - Ragaz - Chur - Davos - Arosa - St. Moritz - Pontresina. Fahrpreise: Bis Sargans Fr. 5.30, Ragaz Fr. 5.65, Chur Fr. 6.95, Davos-Platz Fr. 15.25, Arosa Fr. 11.45, St. Moritz/Pontresina Fr. 21.65.

Von St. Gallen Gesellschaftsfahrten

3., 4. und 5. August: nach Zürich - Bern - Gstaad - Montreux - Martigny - Champex - Orsières - Martigny - Brig - Lötschberg - Mülenen - Niesen - Spiez - Bern - Zürich - St. Gallen. Pauschalpreis Fr. 95.-.

10./11. August: nach Zürich - Luzern - Brünig - Interlaken - Lauterbrunnen - Trümmelbachfälle - Wengen - Scheidegg - Jungfraujoch - Grindelwald - Interlaken - Bern - Zürich und zurück. Pauschalpreis Fr. 82.-.

14./15. August: nach Rorschach - Landquart - Davos - Flüela - Schuls - Ofenberg - Umbrail - Stilfserjoch - Tirano - Alp Grüm - St. Moritz - Chur - Rorschach und zurück. Pauschalpreis Fr. 106.-.

18./19. August: nach Zürich - Luzern - Meiringen - Grimsel - Furka - Andermatt - Göschenen - Vierwaldstättersee und zurück. Pauschalpreis Fr. 57.-.

24., 25. und 26. August: nach Zürich - Göschenen - Andermatt - Furka - Gletsch - Brig - Zermatt - Gornergrat - Montreux - Les Avants - Gstaad - Spiez - Bern und zurück. Pauschalpreis Fr. 118.-.

31. August und 1. September: nach Zürich - Göschenen - Airolo - Gotthard - Andermatt - Oberalp - Disentis - Ilanz - Flims - Chur und zurück. Pauschalpreis Fr. 52.50.

Von Schaffhausen

(Gesellschaftsfahrten)

3. und 4. August: über Grimsel - Furka. Fahrpreis Fr. 27.-, Pauschalpreis Fr. 49.-.

10./11. August: nach Kandersteg - Oschinensee - Niesen. Fahrpreis Fr. 26.-, Pauschalpreis Fr. 44.-.

17. bis 19. August: nach Montreux - Zermatt - Gornergrat. Fahrpreis Fr. 67.-, Pauschalpreis Fr. 102.-.

25. August: nach Chur und Arosa. Fahrpreis bis Chur Fr. 12.70, Arosa Fr. 17.20.

31. August, 1. und 2. September: nach Splügen - Chiavenna - St. Moritz - Bernina. Fahrpreis Fr. 56.-, Pauschalpreis Fr. 90.-.

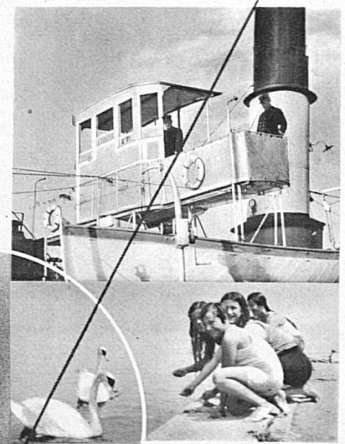
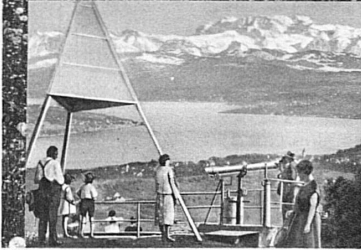
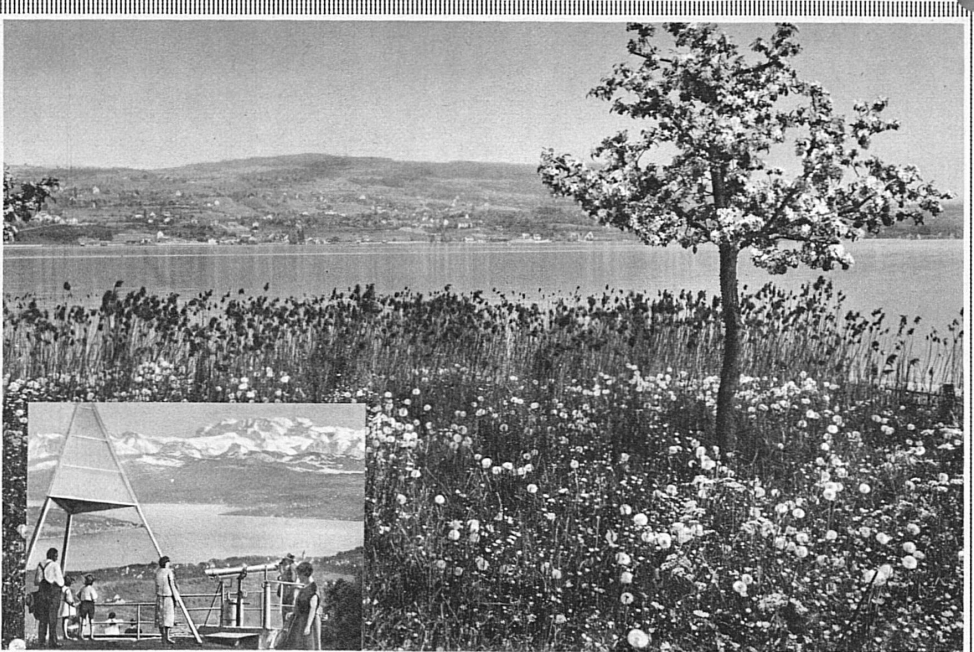
8. September: nach Vierwaldstättersee - Pilatus. Fahrpreis nach Luzern Fr. 8.40, nach Pilatus-Kulm Fr. 16.80.

Vom Tessin Verwaltungsextrazug

3./4. August: nach Luzern - Zürich und zurück. Fahrpreise nach Luzern resp. Zürich: ab Lugano Fr. 12.55/13.50, Locarno Fr. 12.05/13.05, Bellinzona Fr. 10.80/11.80.

ZÜRICH UND ZÜRICHSEE

ein abwechslungsreiches Exkursionsgebiet



Zurich et son Lac
centre d'exursions
richement variées

Eidgenössische Bank

Aktiengesellschaft

Banque Fédérale S.A.

Zürich

Basel, Bern, Genève, La Chaux-de-Fonds,
Lausanne, St. Gallen, Vevey

Aktienkapital und Reserven - Capital-actions
et Réserves

Fr. 105 000 000

Besorgung sämtlicher Bankgeschäfte zu vor-
teilhaften Bedingungen

Traite toutes opérations de banque à des con-
ditions avantageuses



Fabrikat „Aldorf“

Wir fabrizieren ferner: Gummiwaren für alle techn. Zwecke, Gummischläuche usw.

Nous fabriquons en outre:

tous les articles techniques en caoutchouc, tuyaux en tous genres, etc.

Schweizer. Draht- u. Gummiwerke

Manufacture Suisse de Câbles et Caoutchouc **Aldorf-Uri**



Gummiboden- und Treppenbelag

besonders geeignet für Korridore, Bade-
zimmer, Hallen, Bureaux usw.

Der ideale Bodenbelag «Aldorf» ist schall-
dämpfend, gleitsicher, hygienisch und sehr
dauerhaft, daher auch sehr wirtschaftlich.
Lieferbar in verschiedensten Farben.

Planchers et marches d'escaliers

en caoutchouc particulièrement à employer
pour corridors, salles de bains, halles, bu-
reaux, etc. Le caoutchouc marque Aldorf
constitue le plancher idéal, il supprime le
bruit, n'est pas glissant, il est en outre hy-
giénique et très durable, par conséquent
très économique.

Livrabre en différentes couleurs.

Von Winterthur Verwaltungsextrazüge

3./4. August: nach Zug - Luzern und zurück.
Fahrpreise: Bis Zug Fr. 4.60, Luzern Fr. 6.70.

25. August: nach Bern - Interlaken - Brig und
zurück. Fahrpreise bis Bern Fr. 10.-, Thun
Fr. 11.90, Interlaken Fr. 14.10, Kandersteg
Fr. 15.15, Goppenstein Fr. 16.85, Brig Fr. 18.80.
Kandersteg und zurück ab Leukerbad Fr. 25.25.

Von Zürich Verwaltungsextrazüge

3./4. August: nach Luzern und zurück. Fahr-
preis Fr. 3.80.

11. August: Zürich - Graubünden. Fahrpreise
bis Sargans Fr. 6.-, Ragaz Fr. 6.40, Chur
Fr. 7.60, Davos-Platz Fr. 15.95, Arosa Fr. 12.10,
St. Moritz und Pontresina Fr. 22.30.

18. August: Meilen - Glarnerland und zurück.
Fahrpreise: bis Weesen Fr. 4.20, Näfels-Mollis
Fr. 4.05, Netstal Fr. 4.30, Glarus Fr. 4.50,
Schwanden Fr. 4.85, Linthal Fr. 5.55.

1. September: nach Graubünden. Fahrpreis
wie Verwaltungsextrazug vom 11. August.

25. August: nach Interlaken und Brig (glei-
cher Zug wie Winterthur). Fahrpreise: bis
Bern Fr. 8.35, Interlaken Fr. 12.65, Kandersteg
Fr. 13.75, Goppenstein Fr. 15.40, Brig Fr. 17.40.
Zurück ab Leukerbad Fr. 23.70.

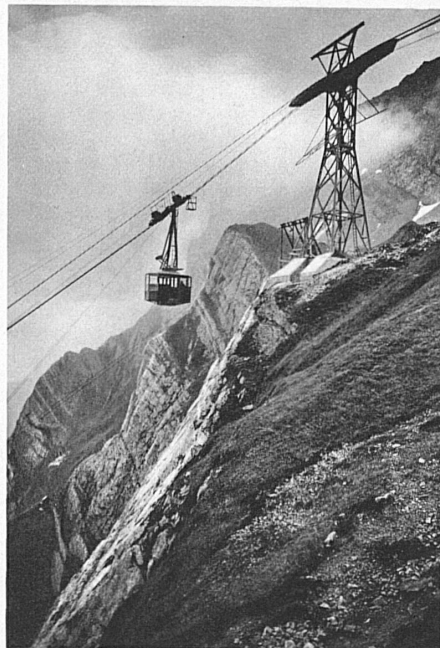
Bemerkung für die Extrazüge

Die Preise gelten zur Hin- und Rückfahrt im
Extrazug inkl. Schnellzugzuschlag. Für die
meisten Züge sind aber auch Billette zur
Hinfahrt im Extrazug und Einzelrückfahrt
innert 10 Tagen oder zur Einzelhinreise am
Vortag und Rückreise im Extrazug erhält-
lich. Ab Stationen, von denen aus der Extra-
zug mit fahrplanmässigen Zügen erreicht
werden kann, werden ebenfalls Billette zur
Extrazugtaxe ausgegeben. Nähere Auskunft
bei den Stationen.

Observations

pour les trains spéciaux

Les prix indiqués sont ceux du voyage aller
et retour par train spécial, surtaxe pour trains
directs comprise. Toutefois, dans la plupart
des cas, on peut obtenir des billets valables
pour l'aller par train spécial et pour le retour
individuel dans les 10 jours, ou, inversement,
pour l'aller individuel la veille et le
retour par train spécial. Les gares d'où l'on
peut atteindre le train spécial au moyen des
trains ordinaires délivrent aussi des billets
au prix du train spécial. Pour tous renseigne-
ments, s'adresser aux guichets des gares.



Die neue, eben in Betrieb gesetzte Sântis-
Schwebbahn von der Schwägalp bei
Urnäsch auf den Sântisgipfel