

Alpenrand und Jura

Autor(en): **[s.n.]**

Objektyp: **Article**

Zeitschrift: **Die Schweiz = Suisse = Svizzera = Switzerland : offizielle Reisezeitschrift der Schweiz. Verkehrszentrale, der Schweizerischen Bundesbahnen, Privatbahnen ... [et al.]**

Band (Jahr): - **(1935)**

Heft 2

PDF erstellt am: **12.07.2024**

Persistenter Link: <https://doi.org/10.5169/seals-778810>

Nutzungsbedingungen

Die ETH-Bibliothek ist Anbieterin der digitalisierten Zeitschriften. Sie besitzt keine Urheberrechte an den Inhalten der Zeitschriften. Die Rechte liegen in der Regel bei den Herausgebern.

Die auf der Plattform e-periodica veröffentlichten Dokumente stehen für nicht-kommerzielle Zwecke in Lehre und Forschung sowie für die private Nutzung frei zur Verfügung. Einzelne Dateien oder Ausdrucke aus diesem Angebot können zusammen mit diesen Nutzungsbedingungen und den korrekten Herkunftsbezeichnungen weitergegeben werden.

Das Veröffentlichen von Bildern in Print- und Online-Publikationen ist nur mit vorheriger Genehmigung der Rechteinhaber erlaubt. Die systematische Speicherung von Teilen des elektronischen Angebots auf anderen Servern bedarf ebenfalls des schriftlichen Einverständnisses der Rechteinhaber.

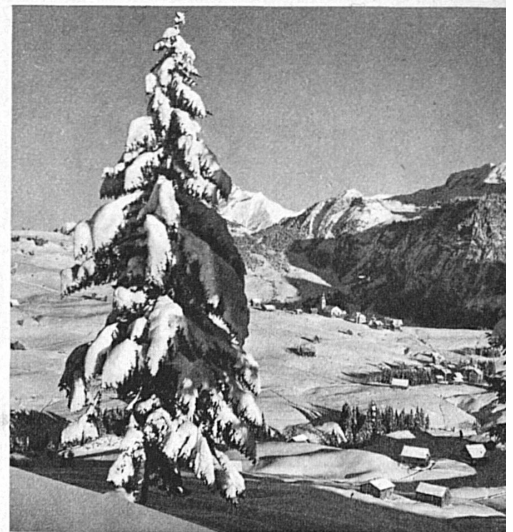
Haftungsausschluss

Alle Angaben erfolgen ohne Gewähr für Vollständigkeit oder Richtigkeit. Es wird keine Haftung übernommen für Schäden durch die Verwendung von Informationen aus diesem Online-Angebot oder durch das Fehlen von Informationen. Dies gilt auch für Inhalte Dritter, die über dieses Angebot zugänglich sind.

Alpentand und Jura



Braunwald ob Linthal im Kanton Glarus ist das Müren, die sonnige Bergterrasse der Ostschweiz



Oberberg, nahe bei Einsiedeln

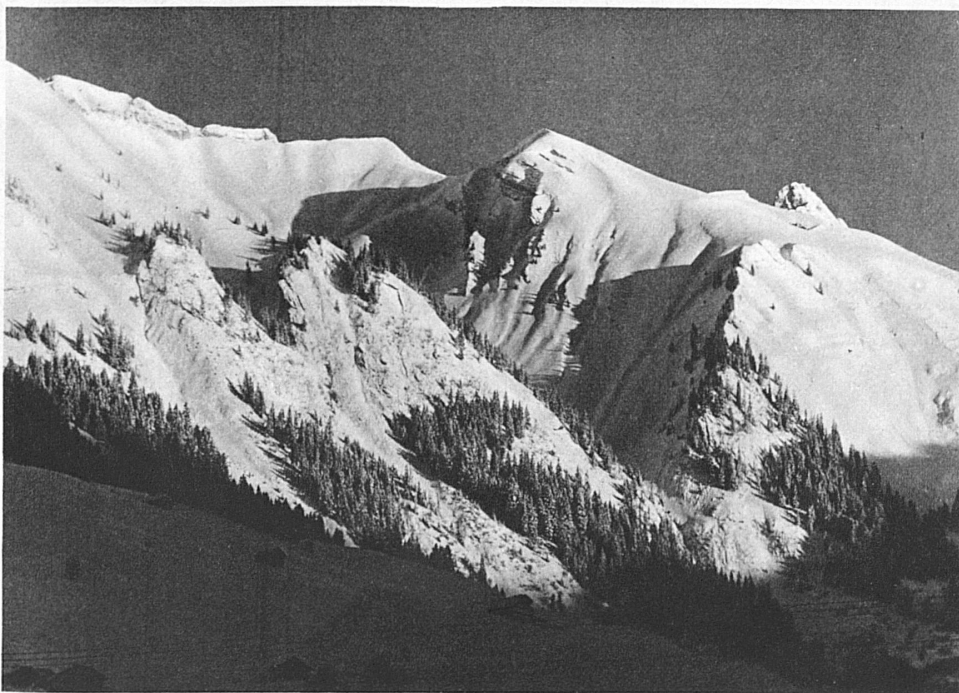


Das Simmental, im Sommer das Land der ausgedehnten Alpweiden, bietet im Winter dem Skifahrer zahlreiche schöne Tourenmöglichkeiten

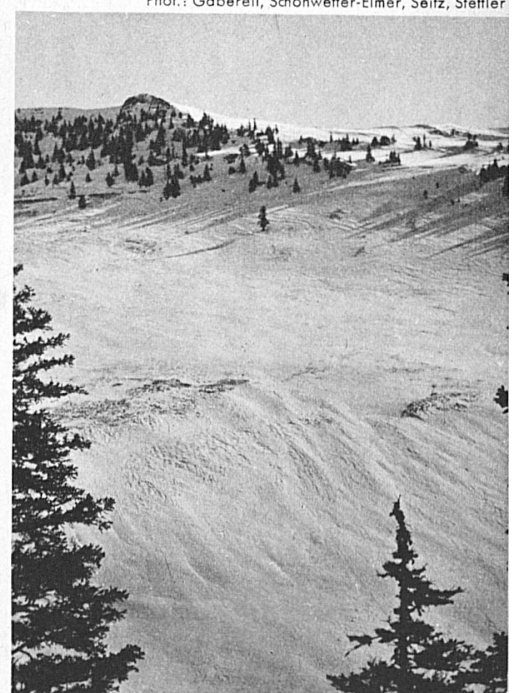


Ein alter jurassischer Bauernhof bei Les Brenets im Neuenburger Jura

Phot.: Gaberell, Schönwetter-Elmer, Seitz, Stettler



Die Kette des Mont Cray bei Château-d'Oex an der Montreux-Oberland-Linie



Die schneereichen steilen Hänge des Chaseral im Berner Jura