

**Zeitschrift:** Die Schweiz = Suisse = Svizzera = Switzerland : offizielle Reisezeitschrift der Schweiz. Verkehrszentrale, der Schweizerischen Bundesbahnen, Privatbahnen ... [et al.]

**Band:** - (1936)

**Heft:** 5

**Artikel:** Mit der Alpar über das Schweizerland

**Autor:** W.D.

**DOI:** <https://doi.org/10.5169/seals-779370>

### **Nutzungsbedingungen**

Die ETH-Bibliothek ist die Anbieterin der digitalisierten Zeitschriften. Sie besitzt keine Urheberrechte an den Zeitschriften und ist nicht verantwortlich für deren Inhalte. Die Rechte liegen in der Regel bei den Herausgebern beziehungsweise den externen Rechteinhabern. [Siehe Rechtliche Hinweise.](#)

### **Conditions d'utilisation**

L'ETH Library est le fournisseur des revues numérisées. Elle ne détient aucun droit d'auteur sur les revues et n'est pas responsable de leur contenu. En règle générale, les droits sont détenus par les éditeurs ou les détenteurs de droits externes. [Voir Informations légales.](#)

### **Terms of use**

The ETH Library is the provider of the digitised journals. It does not own any copyrights to the journals and is not responsible for their content. The rights usually lie with the publishers or the external rights holders. [See Legal notice.](#)

**Download PDF:** 19.11.2024

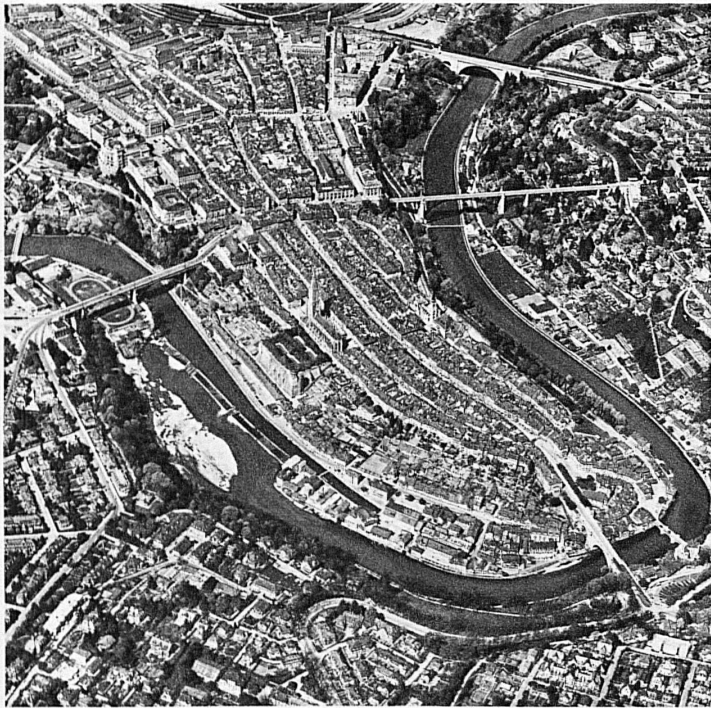
**ETH-Bibliothek Zürich, E-Periodica, <https://www.e-periodica.ch>**

# Mit der Alpar über das Schweizerland

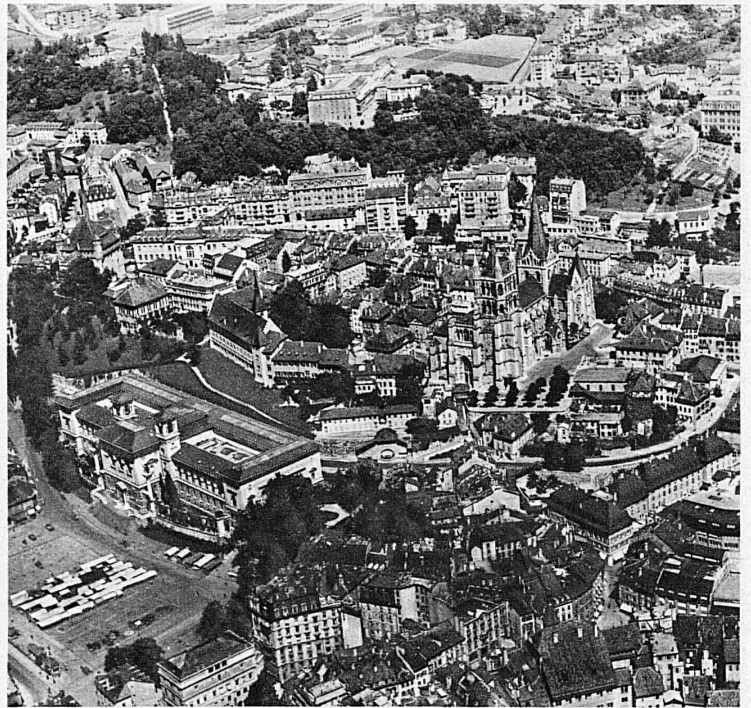
Die Fluggesellschaft «Alpar» hat den Zweck, die Städte Bern, Lausanne, Biel und La Chaux-de-Fonds/Le Locle an die Eckpunkte des internationalen Luftverkehrs der Schweiz, Zürich, Basel und Genf, anzuschließen. Neuerdings hat sie noch die wichtige Aufgabe übernommen, die schweizerische Quer-Verbindung Genf—Zürich zu sichern.



Über dem Gros de Vaud schon öffnet sich in der Flughöhe der Blick über die gewaltige Flut des Genfersees, und weit reicht er hinein in die Gipfelwelt des Mont-blancmassivs, der Dent du Midi und der Walliser Alpen



Die wundervolle Anlage der Bundeshauptstadt auf der Aarehalbinsel kann man nirgends schöner überblicken als vom Flugzeug aus. Ein Rundflug über Bern vermittelt einen der stärksten Eindrücke mittelalterlicher Städtebaukunst



Weniger eindeutig und klar, aber hochinteressant ist auch das Bild des Stadtkerns von Lausanne. Im Mittelpunkt die Kathedrale und der älteste Häuserring, der unmittelbar übergeht in die Bauart der neuesten Zeit

Das Netz der «Alpar» erstreckt sich über eines der vielseitigsten und landschaftlich reizvollsten Gebiete Europas: Die «Alpar»-Linien folgen hart dem Alpenwall. Sie führen über die schweizerischen Seen, über das fruchtbare Mittelland, über die Käme des Jura, über zahlreiche Städte und Ortschaften... Ein Flug mit der «Alpar» bedeutet nicht nur eine rasche und bequeme Fahrt, sondern einen Reisegenuss, wie er abwechslungsreicher kaum geboten werden kann.

W. D.

Der Flugzeugblick aus geringer Höhe auf das Solothurner Ursusmünster, eine der interessantesten Kirchen aus der Zeit zwischen Barock und Klassizismus, erbaut von den Asconeser Architekten Matteo und Paolo Antonio Pisoni

