

Billige Fahrten = Voyages à bon marché

Objektyp: **Group**

Zeitschrift: **Die Schweiz = Suisse = Svizzera = Switzerland : offizielle Reisezeitschrift der Schweiz. Verkehrszentrale, der Schweizerischen Bundesbahnen, Privatbahnen ... [et al.]**

Band (Jahr): - **(1936)**

Heft 8

PDF erstellt am: **12.07.2024**

Nutzungsbedingungen

Die ETH-Bibliothek ist Anbieterin der digitalisierten Zeitschriften. Sie besitzt keine Urheberrechte an den Inhalten der Zeitschriften. Die Rechte liegen in der Regel bei den Herausgebern.

Die auf der Plattform e-periodica veröffentlichten Dokumente stehen für nicht-kommerzielle Zwecke in Lehre und Forschung sowie für die private Nutzung frei zur Verfügung. Einzelne Dateien oder Ausdrucke aus diesem Angebot können zusammen mit diesen Nutzungsbedingungen und den korrekten Herkunftsbezeichnungen weitergegeben werden.

Das Veröffentlichen von Bildern in Print- und Online-Publikationen ist nur mit vorheriger Genehmigung der Rechteinhaber erlaubt. Die systematische Speicherung von Teilen des elektronischen Angebots auf anderen Servern bedarf ebenfalls des schriftlichen Einverständnisses der Rechteinhaber.

Haftungsausschluss

Alle Angaben erfolgen ohne Gewähr für Vollständigkeit oder Richtigkeit. Es wird keine Haftung übernommen für Schäden durch die Verwendung von Informationen aus diesem Online-Angebot oder durch das Fehlen von Informationen. Dies gilt auch für Inhalte Dritter, die über dieses Angebot zugänglich sind.

Billige Fahrten

voyages à bon marché

Von Aarau, Lenzburg, Wohlen und Wildegg Gesellschaftsfahrten

15.-17. August: Durch den Lötschberg nach Zermatt - Gornergrat - Genfersee und zurück. Pauschalpreis ab Aarau Fr. 77.-, Lenzburg und Wildegg Fr. 78.-, Wohlen Fr. 78.50.

16. August: Nach dem Stanserhorn und zurück. Fahrpreis ohne und mit Mittagessen ab Aarau Fr. 11.50/15.50, Lenzburg Fr. 11.-/15.-, Wohlen Fr. 10.-/14.-, Wildegg Fr. 12.-/16.-.

16. August: Nach dem Thunersee und zurück. Fahrpreis ab Aarau Fr. 15.-, Lenzburg SBB und Wildegg Fr. 15.50, Wohlen Fr. 16.-.

23. August: Nach dem Zürichsee - Rapperswil - Dübendorf und zurück. Fahrpreis ab Aarau, Lenzburg und Wildegg Fr. 11.-, Wohlen Fr. 12.- (Rundflug in Dübendorf Fr. 8.-).

23. August: Fahrt ins Blaue. Fahrpreis ab allen Stationen Fr. 20.-.

23. August: Nach Linthal - Braunwald - Oberblegisee und zurück. Fahrpreis ab Aarau Fr. 13.50, Lenzburg und Wildegg Fr. 13.-, Wohlen Fr. 14.-.

23. August: Rundfahrt Grimsel-Furka. Fahrpreis (inkl. Mittagessen) ab Aarau und Wildegg Fr. 24.50, Lenzburg Fr. 24.-, Wohlen Fr. 23.-.

29./30. August: Drei hochalpine SBB-Fahrten: a) Eigergletscher (29./30. Aug.), b) Jungfrau-joch (29./30. Aug.), c) Lauberhorn - Jungfrau-joch - Konkordiaplatz - Eggishorn - Aletschwald - Riederalp - Brig (29./30. Aug.). Pauschalpreis ab Aarau: a) Fr. 43.-, b) Fr. 59.-, c) Fr. 64.-. Ab Lenzburg: a) Fr. 44.-, b) Fr. 60.-, c) Fr. 65.-. Ab Wohlen: a) Fr. 44.50, b) Fr. 60.50, c) Fr. 65.50. Ab Wildegg: a) Fr. 44.-, b) Fr. 60.-, c) Fr. 65.-.

30. August: Nach Zug, Zugerberg und zurück. Fahrpreis ab Aarau Fr. 7.-, Lenzburg Fr. 6.-, Wohlen Fr. 5.20, Wildegg Fr. 6.50.

5./6. September: Vom Zürichsee zum Säntis. Pauschalpreis (ohne Schwebebahn) für alle Stationen Fr. 19.50, Säntis-Schwebebahn Fr. 8.

6. September: Nach dem Pilatus und zurück. Fahrpreis ab Aarau und Wohlen Fr. 13.20, Wildegg Fr. 13.70.

6. September: Fahrt ins Wäggitäl und zurück. Fahrpreis ab Aarau und Lenzburg Fr. 11.50, Wildegg Fr. 11.-, Wohlen Fr. 12.25.

Von Arbon Verwaltungsextrazug

30. August: Nach Zürich und zurück. Fahrpreis Fr. 6.-.

Von Baden Gesellschaftsfahrten

9. August: Fahrt ins Blaue. Fahrpreis Fr. 5.-.

15. August: Nach Einsiedeln und zurück. Fahrpreis Fr. 7.30.

16. August: Nach dem Säntis und zurück. Fahrpreis Fr. 20.80.

6. September: Nach dem Pilatus und zurück. Fahrpreis Fr. 15.50.

Von Basel Verwaltungsextrazüge

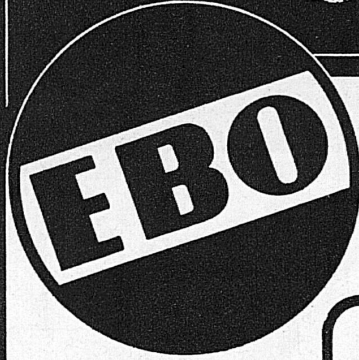
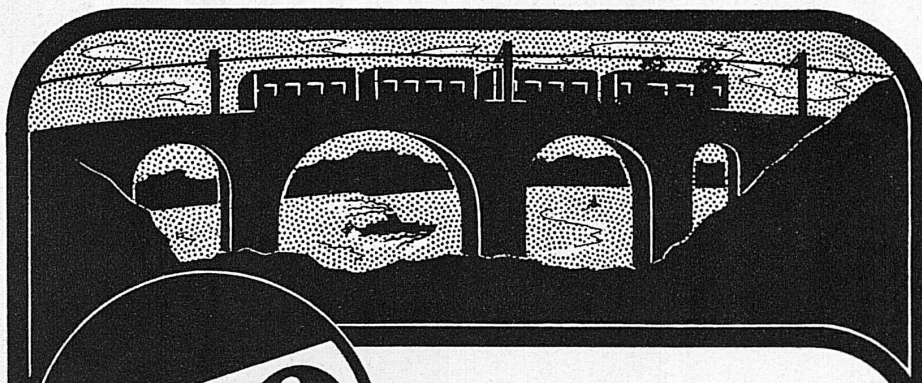
8. und 9. August: Nach Luzern und zurück (Seenachtfest). Fahrpreis Fr. 6.20.

9. August: Nach Saingelégier und zurück (anlässlich des Nat. Pferdemarktes mit Rennen). Fahrpreis Fr. 5.60.

16. August: Nach St. Gallen - Appenzellerland - Bodensee und zurück. Fahrpreis bis Winterthur Fr. 6.80, Gossau Fr. 9.70, Herisau Fr. 10.40, Urnäsch Fr. 11.35, Appenzell via Herisau Fr. 12.80, (via St. Gallen Fr. 13.25), Weissbad via Herisau Fr. 12.90, (via St. Gallen Fr. 13.95), Wasserauen via Herisau Fr. 13.40, (via St. Gallen Fr. 14.45), Trogen Fr. 11.80, St. Gallen Fr. 10.30, Rorschach Fr. 11.10, Heiden Fr. 13.10.

30. August: Nach Zürich und zurück. Fahrpreis Fr. 5.80.

30. August: Nach dem Vierwaldstättersee und zurück. Fahrpreis bis Luzern Fr. 6.20, Vitznau oder Alpnachstad oder Küssnacht Fr. 8.70, Flüelen Fr. 11.20.



BERNISCHER EISENBAHN-BONUS 1936

Hauptprämien: Fr. 10000.-, 5000.- etc.

VERTEILT
50 000 Fr.
AN DIE BENÜTZER
BERNISCHER
PRIVATER EISEN-
BAHN- U. SCHIFFS-
UNTERNEHMEN

WETTBEWERBS-
GRUNDLAGE



Ferien- u. Berufsreisen ...

werden, dank EBO, noch interessanter! Wenn Ihre Reise auf einer SBB-Station beginnt, erhalten Sie Ihre EBO-Karte, sobald der Übergang auf ein bernisches Eisenbahn- od. Schiffsunternehmen erfolgt ist. Letztere erteilen auch jegliche Auskunft.

Herrliche EBO-Reiseziele:

Thuner-, Briener- und Bielersee; Lötschberg, Lötschental, Blausee, Simmental-Montreux, Niesen, Harder, Brienerrotorn, Schynige Platte, Mürren, Kleine Scheidegg, Jungfrau, Schwarzenburgerland, Sensetal, Worb, Emmental, Solothurn, Freiberge usw.

Vorteile auch im Güterverkehr

Ein Wink

für die Wettbewerbsteilnehmer:
Bis jetzt wurden von den Transportanstalten 300,000 Karten verkauft

Reise, verfrachte, mit Bahn und Schiff!

Gesellschaftsfahrten

15./16., 22./23. und 29./30. August: Nach dem Gotthardgebiet (Sportzüge).
 12./13. August: Nach San Bernardino (Graub.).
 15./16. August: Nach dem Jungfrauoch.
 16. August: Nach Luzern und Bürgenstock.
 18./19. August: Nach dem Lukmanier-Disentis.
 22./23. August: Nach dem Klausenpass.
 23. August: Nach Zürich und Chur.
 23. August: Nach Luzern und Pilatus.
 26./27. August: Nach dem Splügenpass.
 29./30. August: Nach dem Berner Oberland.
 Ausführliche Programme über diese Reisen liegen auf im Auskunftsbüro und Rundreisebüro des Bahnhofes Basel SBB.

Von Bern Verwaltungsextrazüge

22. August: Nach dem Berner Oberland und zurück. Fahrpreis bis Interlaken Fr. 4.65, Frutigen Fr. 4.20, Kandersteg Fr. 5.95, Goppenstein Fr. 7.90, Brig Fr. 10.20, Niesenkulm Fr. 8.10 (Gültigkeit des Billetts nur 1 Tag), Kandersteg und zurück ab Leukerbad Fr. 14.20.
 30. August: Nach dem Vierwaldstättersee und zurück. Fahrpreis bis Luzern Fr. 6.25, Vitznau oder Alpnachstad oder Küssnacht Fr. 8.75, Flüelen Fr. 11.25.
 30. August: Nach Zürich und zurück. Fahrpreis Fr. 8.35.

Von Biel Verwaltungsextrazug

30. August: Nach Zürich und zurück. Fahrpreis Fr. 7.90.

Gesellschaftsfahrt

16. August: Nach dem Niesen und zurück. Fahrpreis Fr. 9.65.
 23. August: Fahrt ins Blaue. Fahrpreis Fr. 13.50.
 30. August: Nach dem Brienzener Rothorn und zurück. Fahrpreis Fr. 13.60.
 6. September: Nach der Schynigen Platte und zurück. Fahrpreis Fr. 12.25.

Vom Bodensee Gesellschaftsfahrten

In Ergänzung der in der letzten Nummer unserer Revue vermerkten Fahrtaxen für die vom Bodensee aus bis Ende September regelmässig durchgeführten Gesellschaftsreisen geben wir untenstehend auch noch die Preise ab Konstanz an:

Jeden Werktag: Heiden - Trogen - Speicher - St. Gallen. Fr. 5.30.

Jeden Sonntag, Mittwoch und Freitag: Axenstrasse - Vierwaldstättersee - Luzern. Mit oder ohne Verpflegung Fr. 16.85/13.85.

Jeden Sonntag, Freitag und Dienstag: Arosa. Mit oder ohne Verpflegung Fr. 15.95/12.45.

Jeden Montag und Donnerstag Vaduz (Liechtenstein-Vaduz) - Ragaz-Pfäfers. Mit oder ohne Verpflegung Fr. 10.90/8.50. Säntis-Kulm: Fr. 17.20/14.20. Schwägalp: Fr. 10.20/7.20.

Jeden Dienstag: Zürich. Mit oder ohne Verpflegung Fr. 8.95/6.25.

Jeden Dienstag, Mittwoch und Freitag bis 1. September 1936: Schaffhausen - Rheinfall. Mit oder ohne Verpflegung Fr. 7.50/5.-.

Jeden Wochentag: Mit dem Roten Pfeil nach Lugano. Fr. 21.50.

Jeden Mittwoch: Klausenpass - Vierwaldstättersee - Luzern. Fr. 19.60.

Jeden Samstag: Wasserauen - Seelpsee. Fr. 10.25/7.35.

De Genève-Cornavin Trains spéciaux 16, 23, 30 août et 6 sept.: pour Brigue et retour. Prix: Bex Fr. 7.-, Martigny Fr. 8.15, Sion Fr. 9.75, Sierre Fr. 10.70, Loèche Fr. 11.25, Viège Fr. 12.45, Brigue Fr. 12.95.

23 août: pour l'Oberland bernois et retour. Prix: Fribourg Fr. 8.15, Berne Fr. 10.05, Thoune Fr. 11.95, Interlaken Fr. 14.15.

Von Luzern Verwaltungsextrazug

30. August: Nach Zürich und zurück. Fahrpreis Fr. 3.80.

De Montreux et Vevey

Voyages en société

Chaque jour pour Genève. Fr. 11.20.

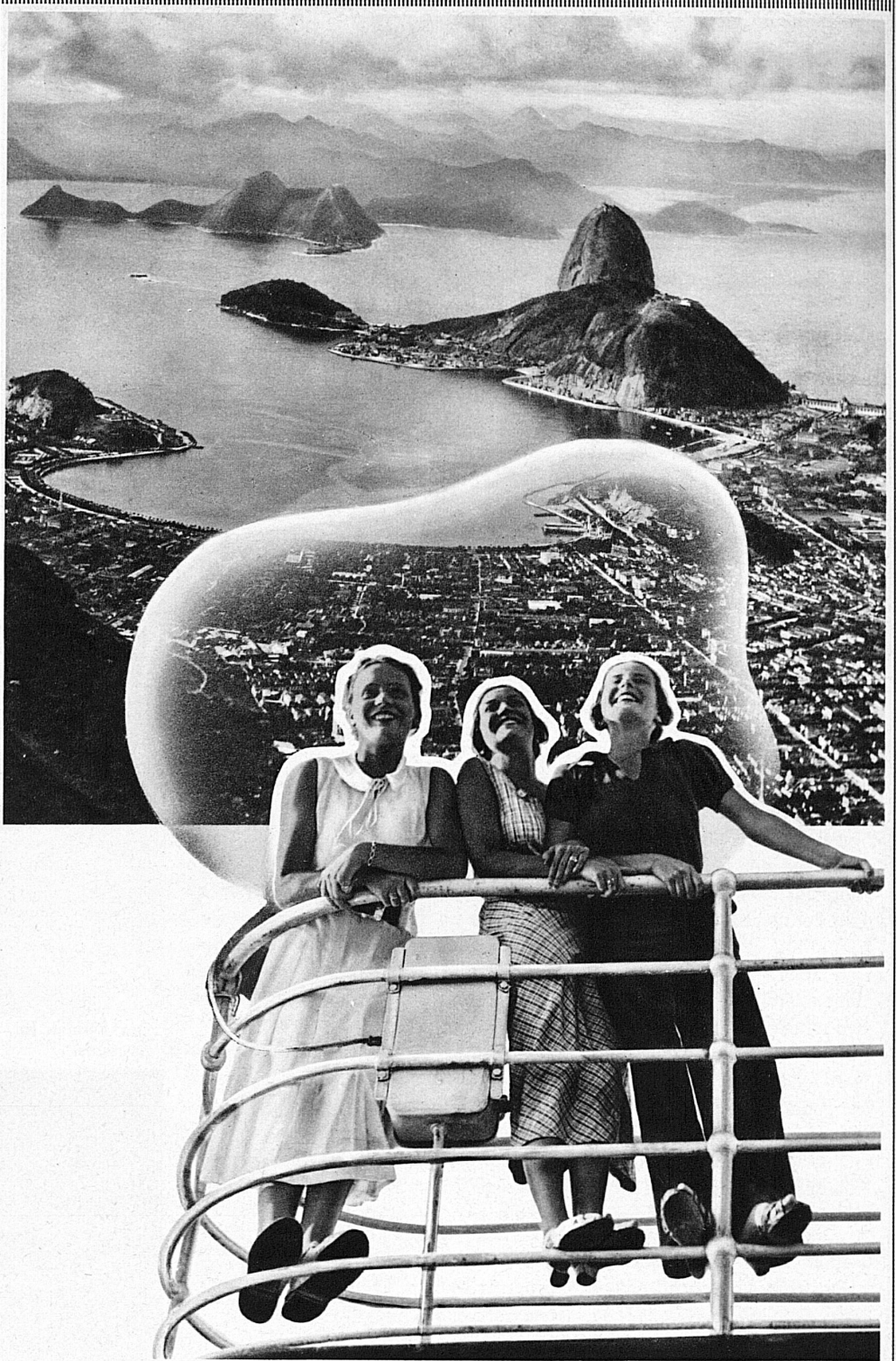
Chaque jour pour le Grand St-Bernard. Prix: de Montreux Fr. 13.-, de Vevey Fr. 14.-.

Chaque mercredi et vendredi pour Zermatt. Prix: de Montreux Fr. 21.85, de Vevey Fr. 22.30.

Chaque jour pour Villars: Prix: de Montreux Fr. 5.05, de Vevey Fr. 5.50.

Chaque jour pour Chamonix (via Martigny). Prix: de Montreux Fr. 14.20, de Vevey Fr. 14.75.

Passeport pas nécessaire.



Italienische Expressdienste

**Nordamerika · Südamerika · Zentralamerika
 Südpazifik · Südafrika · Australien · Mittelmeer**

Interessante, wunderbare Ferien- und Vergnügungsfahrten im
Mittelmeer

mit Luxurexpressdampfern. Verlangen Sie die Spezialprospekte

ITALIA · COSULICH

Vereinigte Flotten-Genua Soc. Triestina Navigazione Trieste

Auskünfte und Belegung der Plätze bei der behördlich patentierten Generalagentur für Passage und Auswanderung

«Suisse-Italie» S.A. Sitz in Zürich, Bahnhofstr. 80

Platzbelegung auch durch sämtliche patentierten Reisebüros

Fumeurs, attention aux couronnes!



Pedroni 1 couronne



Pedroni 2 couronnes

Pourquoi ne pas essayer une fois ces deux excellents Brissagos Pedroni? Ils ne coûtent que 15 cts la pièce, mais ont un arôme unique, car ils sont faits des plus fins tabacs des meilleures récoltes, savamment mélangés.

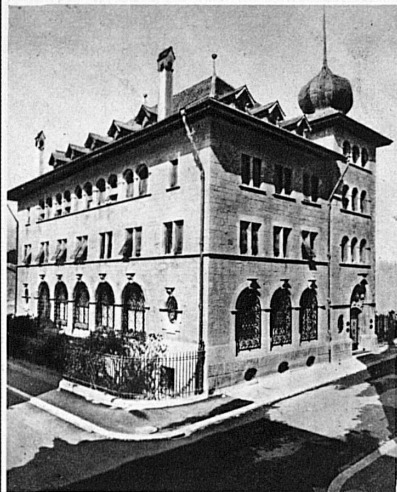
Pedroni

Un bon goût



jusqu'au bout

Seuls Fabricants:
S. A. RODOLFO PEDRONI, Chiasso



Banque cantonale du Valais - Sion

Capital et réserves: Fr. 8,954,000

Garantie de l'Etat du Valais

Traite toutes opérations de banque

Société d'Exploitation des

Câbles Electriques

Système Berthoud, Borel & Cie



CORTAILLOD

Chaque mardi et jeudi pour Stresa. Prix: de Montreux Fr. 19.25. Passeport nécessaire.

16 août: pour le Lac Champex. Prix du chemin de fer jusqu'à Orsières: de Montreux Fr. 5.75, de Vevey Fr. 6.25.

23 août: Tour du Lœtschberg (via Zweisimmen) - Brigue - St-Maurice et retour. Prix: de Montreux Fr. 15.05, Vevey Fr. 15.35.

30 août: pour Chamonix (Mont-Blanc), via Martigny et retour. Prix: de Montreux Fr. 10.-, Vevey Fr. 10.50.

6 septembre: pour Zermatt. Prix de Montreux: valable 1 jour Fr. 16.60, valable 10 jours Fr. 19.50. Prix de Vevey: valable 1 jour Fr. 16.95, valable 10 jours Fr. 19.90.

6 septembre: pour le Gornergrat. Prix de Montreux Fr. 27.60, de Vevey Fr. 27.95.

De Neuchâtel Train spécial

23 août: pour l'Oberland bernois et retour. Prix: Berne Fr. 3.55, Thoune Fr. 5.60, Interlaken Fr. 8.05, Frutigen Fr. 7.60, Kandersteg Fr. 9.25, de Kandersteg et retour dès Loècheles-Bains Fr. 17.90.

Von Rüti (Zürich) Gesellschaftsfahrten

15./17. August: Nach Bern - Lötschberg - Zermatt - Gornergrat - Montreux - Zweisimmen und zurück. Pauschalpreis Fr. 88.- bis Fr. 91.-.

16. August: Nach Disentis - Oberalp - Andermatt - Flüelen und zurück. Pauschalpreis Fr. 21.- bis Fr. 23.-.

18. August: Nach dem Säntis - Schwägalp - Nesslau und zurück. Pauschalpreis Fr. 19.- bis Fr. 20.-.

22./23. August: Nach Alp Grüm - Pontresina - Albula und zurück. Pauschalpreis Fr. 57.- bis Fr. 60.-.

23. August: Nach Luzern - Vierwaldstättersee - Stansstad - Engelberg - Trübsee und zurück. Pauschalpreis Fr. 19.30 bis Fr. 22.-.

29./30. August: Nach Luzern - Brünig - Brienz Rothorn - Interlaken - Thun - Bern und zurück. Pauschalpreis Fr. 43.- bis Fr. 46.-.

30. August: Nach dem Bodensee - Lindau - Bregenz - Pfänder und zurück. Pauschalpreis Fr. 16.- bis Fr. 18.-.

6. September: Nach Arth-Goldau - Rigi-Kulm - Vitznau - Luzern und zurück. Pauschalpreis Fr. 16.50 bis Fr. 19.30.

13. September: Nach Luzern - Pilatus - Luzern und zurück. Pauschalpreis Fr. 15.90 bis Fr. 18.40.

Von St. Gallen Verwaltungsextrazug

30. August: Nach Zürich und zurück. Fahrpreis Fr. 5.50.

Gesellschaftsfahrten

15./17. August: Nach Lausanne - Montana Vermala - Zinal - Lötschberg und zurück. Pauschalpreis Fr. 83.-.

23./24. August: Nach der Grimsel - Furka und zurück. Pauschalpreis Fr. 51.-.

29.-31. August: Nach der Furka - Brig - Zermatt - Gornergrat - Montreux - Zweisimmen und zurück. Pauschalpreis Fr. 109.-.

5./6. September: Nach Splügen - Chiavenna - Engadin und zurück. Pauschalpreis Fr. 64.-.

5.-7. September: Nach der Grimsel - Furka - Vierwaldstättersee - Luzern und zurück. Pauschalpreis Fr. 51.-.

Von Schaffhausen Gesellschaftsfahrten

16. August: Nach Luzern - Vierwaldstättersee - Pilatus und zurück. Fahrpreis nach Luzern Fr. 6.90, Pilatus Fr. 13.- (Einzelrückreise innert 10 Tagen ab Alpnachstad Fr. 17.-), ab Luzern Fr. 9.50.

22. August: Nach San Bernardino - Locarno (Postauto) und zurück. Fahrpreis Fr. 32.- Einzelrückreise ab Locarno innert 10 Tagen Fr. 38.40. Unterkunft und Verpflegung usw. Fr. 17.-.

29. August: Nach Montreux - Zermatt - Gornergrat und zurück. Fahrpreis Fr. 66.-, Einzelrückreise ab Zermatt innert 10 Tagen Fr. 72.05, Unterkunft und Verpflegung usw. Fr. 17.-.

6. September: Nach Chur - Arosa und zurück. Fahrpreis bis Chur Fr. 11.10, Arosa Fr. 15.60 (Einzelrückreise ab Arosa innert 10 Tagen Fr. 19.40, Chur Fr. 13.60).

Von Solothurn und Olten

Gesellschaftsfahrten

14.-16. August: Nach Hochsavoyen - Mont-Blanc und zurück. Pauschalpreis ab Olten Fr. 69.70, Solothurn Fr. 67.-.

Besuchen Sie uns

LUZERN

Hotel Alpina & Moderne

Gutes, komfort. II. Kl.-Haus. Zimmer ab Fr. 4.-. Nähe Bahnh. u. Schiff. Ruhige Lage. Küche u. Keller **E. Krebs**

Hotel des Alpes

Herrl. Lage a. See u. Reuss, nächste Nähe v. Bahnhof u. Schiff. Fl. Wasser in allen Zimmern **E. Troxler**

Hotel Cecil b. Kursaal

Modernst einger. Aussicht a. d. See. Z. v. Fr. 4.- an. Tagespr. Fr. 12.50, Pens. v. Fr. 11.- an. Franz. Rest. Parkpl. **Riedweg-Disler**

Central Hotel

an Bahnhof, Schiff und Post. Mod. einger. Fl. Wasser. Zimmer m. Bad. Best gepfl. Küche u. Keller **E. Krebs**

Hotel Concordia

2 Min. v. Bahnh., Schiff u. Post. Gutbürgerl. Garten. Z. m. fl. Wasser **B. Grossen**

Hotel Continental

in nächster Nähe d. Bahnh. u. d. Dampfboote. Zimmer mit fl. Wasser. Privatbäder **Fam. P. Pasel**

Hotel Diana

Modernes Haus, ruhig Nahe Bahnhof und Schiff, fl. Wasser und Privatbäder. Zimmer v. Fr. 4.-, Pens. v. Fr. 10.50 an **J. Müller**

Hotel Furka

Ruhigste Lage nahe Bahn u. Schiff. Schöne Zimmer, fl. Wasser. Lift. Vorzügl. Küche. Bier v. Fass **W. Broglio**

Hotel Gambrinus

a. Mühlenpl., 8 Min. v. Bahnh. u. Schiff. Mittelstandshotel, 25 Betten. Fl. Wasser. Restaurant

Hotel Mostrose & de la Tour

b. Wasserturm, dir. a. See. Zimmer Fr. 3.-, 4.-. Pens. Fr. 8.50-10.-. Fl. Wasser. Terrassen-Rest. Fischküche

Hotel du Nord

Restaurant gegenüber d. Engl. Garten, nahe Bahnh. u. Schiff. Zimmer m. fl. Wasser **J. Gartner**

Park Hotel

Nähe Bahnh., Schiff und Garage. Mod. Zimmer m. fl. Wasser. Z. v. Fr. 3.50 an, Pens. v. Fr. 9.50 an. Lift. Restauration **J. Rings-Hofmann**

Hotel de la Paix

Gutbürgerl. Haus, nahe Quai. Zimmer Fr. 3.- bis 4.-, Pens. ab Fr. 9.- **K. Sigrist**

Hotel Wagner

an Bahnhof und Post Jeder Komfort. Zimmer ab Fr. 4.-

Hotel Wildenmann

Gutbürgerl. Haus m. modernster Einrichtung. Bescheidene Preise

Luzern

Schiller Hotel Garni

Nächst Bahnhof, See und Kongresshaus. Schöne ruhige Lage. Alle Zimmer mit fliessendem Wasser oder Bad und Staatstelephon, Lichtsignal, Doppeltüren. Restauration nach der Karte **Zimmer v. Fr. 4.- bis 5.-**
Jahresbetrieb Tel. 24.821 **Ed. Leimgruber**
Autoboxen

wenn Sie fragen
Sind Sie fragen
wo man in Luzern gut isst und trinkt, dann sagen Sie ruhig: «im Kunsthaus - Restaurant». Die guten Platten, die gepflegten Weine, die heitern Räume u. die schöne Terrasse a. See begeistern alle Gäste. Und trotzdem bescheidene Preise

Restaurant
KUNSTHAUS
Richtli-Müller **LUZERN**
am Bahnhof

Wenn Kirsch
Dann Kirsch
vom ganz guten
VERLANGEN SIE DIESEN
Kirsch
IM BUFFET • IM HOTEL • IM GUTEN
FACHGESCHÄFT
EIGENBRAND DES VERBANDES LANDW.-GENOSSENSCHAFTEN
DER NORD-WEST-SCHWEIZ • BASEL

Zermatt

1620 m

Hotel Matterhornblick

neu erbaut, in bevorzugter Lage dem Matterhorn gegenüber. Letzter Komfort
Mässige Preise Telefon 42
I. Perren, Besitzer

Visitez le

Château de Colombier

dans le site merveilleux de ses allées et de ses plages • Peintures murales historiques

Entrée 40 centimes, moitié prix par groupement de plus de 10 personnes. Ouvert tous les jours

Lausanne

Hotel Victoria

Das Ersthôtel nächst Hauptbahnhof Jeder Komfort
Zimmer mit int. Telephon von Fr. 5.- an
Vorteilhafte Pensionsarrangements

Parkplatz Garage Boxen

Zug

Die echte Zugerkirchtorte erhalten Sie nur vom Erfinder

Heiri Höhn, Café-Conditorei

an der Strasse Zürich - Luzern - Gotthard
Tel. 40.329 Eidg. Schutzmarke Nr. 51.922

Man hüte sich vor Nachahmungen

Aeschi

ob Spiez 860 m

Hotel Bären

Jeder Komfort. Fliessendes Wasser. Prächtige Lage inmitten eines schönen Gartens.
Tennis. Mässige Preise. Pauschalpreise
Telephon 58.003



Thun

Thunerhof-Bellevue

Zeitgemässe Preise

Thunerhof, Täglich Orchester zum Lunch,
Diner und Thé dansant

16. August: Nach Frohnalpstock und zurück. Fahrpreis ab Olten Fr. 10.10, Solothurn Fr. 13.80.
22. 23. August: Nach Mürren - Seftinenfurge - Schilthorn und zurück (ab Reichenbach). Fahrpreis ab Olten Fr. 16.65, Solothurn Fr. 13.85.
30. August: Nach dem Appenzellerland und zurück. Fahrpreis ab Olten Fr. 22.70, Solothurn Fr. 26.35 (inkl. Mittagessen).
6. September: Nach Einsiedeln (Eitelwerk) und zurück. Fahrpreis ab Olten Fr. 16.75, Solothurn Fr. 20.25.

Von Wädenswil und den übrigen Stationen des linken Zürichsee-Ufers Gesellschaftsfahrten

23. August: Nach Chur - Oberalp - Andermatt - Schöllenen und zurück. Fahrpreis zirka Fr. 14.- bis Fr. 15.-.

6. September: Nach Linthal - Braunwald und zurück. Fahrpreis zirka Fr. 6.-.

Von Winterthur Verwaltungsextrazüge

23. August: Nach Interlaken, Brig und zurück. Fahrpreis bis Bern Fr. 10.-, Thun Fr. 11.90, Interlaken Fr. 14.10, Frutigen Fr. 13.75, Kandersteg Fr. 15.15, Goppenstein Fr. 16.85, Brig Fr. 18.80, Kandersteg und zurück ab Leukerbad Fr. 25.25.

Von Zug Gesellschaftsfahrten

15. August: Nach Zürich und zurück. Fahrpreis Fr. 1.90, Einzelrückreise innert 10 Tagen Fr. 2.40.

15./16. August: Nach dem Jungfraujoch und zurück. Pauschalpreis Fr. 67.-.

6. September: Rundfahrt auf dem Bieler-, Neuenburger- und Murtensee und zurück. Pauschalpreis Fr. 18.50.

Von Zürich Verwaltungsextrazüge

16. August: Nach dem Glarnerland und zurück (über Meilen). Fahrpreis bis Weesen Fr. 4.20, Glarus Fr. 4.50, Schwanden Fr. 4.85, Linthal Fr. 5.55.

23. August: Nach Interlaken, Brig und zurück. Fahrpreis bis Bern Fr. 8.55, Interlaken Fr. 12.85, Frutigen Fr. 12.35, Kandersteg Fr. 13.90, Goppenstein Fr. 15.60, Brig Fr. 17.55, Kandersteg und zurück ab Leukerbad Fr. 23.70.

30. August: Nach dem Vierwaldstättersee und zurück. Fahrpreis bis Luzern Fr. 3.80, Vitznau oder Alpnachstad oder Küssnacht Fr. 6.30, Flüelen Fr. 8.80.

Gesellschaftsfahrt

5./7. September: Nach Zermatt - Gornergrat und zurück. Fahrpreis Fr. 34.05, Rückreise innert 10 Tagen Fr. 37.75.

Austauschextrazug von Zürich aus:

29. August bis 5. September: Nach Paris - London und zurück. Fahrpreise bis London von den grösseren Städten aus: Ab Basel Fr. 67.-, Bellinzona Fr. 85.-, Bern Fr. 71.-, Chur Fr. 80.-, Genf und St. Gallen Fr. 78.-, Lausanne Fr. 75.-, Luzern Fr. 73.-, Schaffhausen Fr. 76.-, Solothurn Fr. 69.-, Thun und Zürich Fr. 73.-.

Ermässigung der Postverwaltung auf den Generalabonnementen

Die Eidg. Postverwaltung gewährt bei Vorweisung der Generalabonnemente eine Ermässigung von 10 % auf der gewöhnlichen Fahrtaxe für sämtliche Automobil- und Pferdekurse.



2. Heidseestafette in Lenzerheide 9. August