

Billige Fahrten = Voyages à bon marché

Objektyp: **Group**

Zeitschrift: **Die Schweiz = Suisse = Svizzera = Switzerland : offizielle Reisezeitschrift der Schweiz. Verkehrszentrale, der Schweizerischen Bundesbahnen, Privatbahnen ... [et al.]**

Band (Jahr): - **(1937)**

Heft 5

PDF erstellt am: **08.08.2024**

Nutzungsbedingungen

Die ETH-Bibliothek ist Anbieterin der digitalisierten Zeitschriften. Sie besitzt keine Urheberrechte an den Inhalten der Zeitschriften. Die Rechte liegen in der Regel bei den Herausgebern. Die auf der Plattform e-periodica veröffentlichten Dokumente stehen für nicht-kommerzielle Zwecke in Lehre und Forschung sowie für die private Nutzung frei zur Verfügung. Einzelne Dateien oder Ausdrucke aus diesem Angebot können zusammen mit diesen Nutzungsbedingungen und den korrekten Herkunftsbezeichnungen weitergegeben werden. Das Veröffentlichen von Bildern in Print- und Online-Publikationen ist nur mit vorheriger Genehmigung der Rechteinhaber erlaubt. Die systematische Speicherung von Teilen des elektronischen Angebots auf anderen Servern bedarf ebenfalls des schriftlichen Einverständnisses der Rechteinhaber.

Haftungsausschluss

Alle Angaben erfolgen ohne Gewähr für Vollständigkeit oder Richtigkeit. Es wird keine Haftung übernommen für Schäden durch die Verwendung von Informationen aus diesem Online-Angebot oder durch das Fehlen von Informationen. Dies gilt auch für Inhalte Dritter, die über dieses Angebot zugänglich sind.

BASLER HANDELSBANK

Gegründet 1863

BASEL GENÈVE ZÜRICH



Besorgung sämtlicher Bankgeschäfte

zu den günstigsten Bedingungen

Annahmeverm. von Geldern gegen Kassa-Obligationen

in Konto-Korrent und auf Depositenbüchlein

Wechselstube Basel Freiestrasse 36

Depositenkasse Basel Marktplatz 8

Les événements des semaines prochaines

Anfang Juni: Sommer-Skiabfahrtsrennen Gornergrat-Riffelalp.

Zürich. Bis Ende Mai: Kunstgewerbemuseum: Ausstellung «Vom Karren zum Auto» (zur Kulturgeschichte des Fahrzeugs).

Bis 9. Mai: Zentralbibliothek: Ausstellung «Die Bibel in 300 Sprachen».

Bis 23. Mai: Koller-Atelier: Ausstellung «12 Zürcher Künstler».

Mai: Kunsthaus: Ausstellung Zeichnungen und Aquarelle französischer Maler von J. L. David bis H. Daumier.

Mai/Juni: Graph.-Sammlung der Eidg. Technischen Hochschule: Ausstellung Österreichische Griffelkunst des 19. und 20. Jahrhunderts aus den Beständen der Graph.-Sammlung Albertina in Wien.

Bis Mitte Juni: Pestalozzianum: Ausstellung «Angewandtes Zeichnen».

2., ev. 9. Mai: I. Kantonal-zürcherischer Singsonntag.

6. Mai: Schweiz. Rad-Bahnmeisterschaften in Orlikon.

8. Mai: Golfplatz Zumikon: Wettspiel um den Präsidentenbecher.

8.-17. Mai: Tonhalle: Ausstellung «Weekend, Tourismus, Sport und Mode».

8./9. Mai: Zürcher Kantonaales Musikfest in Orlikon.

9. Mai: Geher-Kriterium (25 km) in Orlikon.

9. Mai: Lauf «Quer durch Zürich».

11. Mai: Golfplatz Zumikon: Wettspiel um den Lugano-Becher.

12. Mai: Konservatorium: Sonatenabend Suzanne Suter-Sapin/Walter Lang.

13. Mai: Klavierabend Daniel Witschi (Konservatorium).

Mitte Mai: Eröffnung des Dolder Wellenbades.

17. Mai: Öffentlicher norwegischer Abend (Baur en Ville).

19. Mai: Konservatorium: Konzert Arte Antica.

22. Mai: Golfplatz Zumikon: Wettspiel um den Basler Becher.

22./23. Mai: Hardwiese: Pferde-Dressurprüfungen und Springkonkurrenzen.

23., ev. 30. Mai: Winterthur: Kant. Schwingertag.

23., ev. 30. Mai: Städt. Stafettentag (Sihlhölzli).

23. Mai: Auto-Schönheitskonkurrenz mit Modeschau im Dolder.

29. Mai: Von Dübendorf aus: Autavia der Sektion Zürich des ACS.

Anfang Juni: Bademodeschau im Dolder Wellenbad.

1.-19. Juni: Stadttheater: Uraufführung der Oper «Lulu» von Alban Berg. Italienische Operngastspiele (Ensemble Scala Mailand) und weitere Festspiele.

5., 6., 13., 20. Juni: Golfplatz Zumikon: Wettspiele um den Baur au Lac-Becher.

6., ev. 13. Juni: Zürcher Wassermeeing.

6. Juni: Sadtzürcher. Leichtathletikmeisterschaften.

Billige Fahrten Voyages à bon marché

Von Aarau, Lenzburg, Wohlen,
Wildegg und Beinwil
Gesellschaftsfahrten

6. Juni: Stadtzürcher. Leichtathletikmeisterschaften. durch den Gothard, Rückfahrt durch Centovalli und Lötschberg). Fahrpreis: Ab Aarau, Lenzburg, Wohlen und Wildegg Fr. 33.-, ab Beinwil Fr. 34.-.

17. Mai: Eine Fahrt auf die Lueg und zurück. Fahrpreis: Ab Aarau, Lenzburg und Wildegg Fr. 5.70, Wohlen Fr. 5.90, Beinwil Fr. 6.80.

23. Mai: Nach dem Bieler-, Neuenburger- und Murtensee und zurück. Fahrpreis: Ab Aarau Fr. 8.80, Wildegg Fr. 9.20, Lenzburg Fr. 9.35, Wohlen Fr. 9.90, Beinwil Fr. 10.40.

23. Mai: Nach dem Zugerberg und zurück. Fahrpreis: Ab Aarau Fr. 5.70, Lenzburg, Wohlen und Wildegg Fr. 5.20, Beinwil Fr. 6.20.

23. Mai: Nach Schaffhausen - Rheinfahrt - Kreuzlingen und zurück. Fahrpreis: Ab Aarau Fr. 10.20, Lenzburg u. Wildegg Fr. 9.70, Wohlen Fr. 9.10, Beinwil Fr. 10.70.

27. Mai: Nach Immensee - Küsnacht - Weggis - Luzern und zurück (Halbtagestour). Fahrpreis: Ab Aarau Fr. 5.80, Lenzburg Fr. 5.10, Wohlen Fr. 4.30, Beinwil Fr. 5.-, Wildegg Fr. 5.50.

29. 30. Mai: Eine Fahrt ins Blaue. Fahrpreis: Ab Aarau Fr. 18.65, Wildegg Fr. 19.25, Lenzburg Fr. 19.35, Wohlen Fr. 19.90, Beinwil Fr. 20.50.

30. Mai: Nach der Forch - Pfannenstiel und zurück. Fahrpreis: Ab Aarau Fr. 6.60, Lenzburg Fr. 6.20, Wohlen und Beinwil Fr. 6.50, Wildegg Fr. 5.90.

30. Mai: Nach dem Vierwaldstättersee - Bürgenstock und zurück. Fahrpreis: Ab Aarau Fr. 7.50, Wildegg Fr. 7.20, Wohlen Fr. 6.30, Lenzburg u. Beinwil Fr. 7.-.

6. Juni: Nach Morschach - Fronalpstock und zurück.

Fahrpreis: Ab Aarau Fr. 5.65, Lenzburg, Wildegg und Wohlen Fr. 5.40, Beinwil Fr. 5.75.

5./6. Juni: Nach Schwägalp - Säntis und zurück. Fahrpreis: Ab Aarau, Wildegg und Lenzburg Fr. 21.-, Wohlen Fr. 20.-, Beinwil Fr. 21.50. Pauschalarrangement: Ab Aarau, Wildegg, Lenzburg Fr. 28.-, Wohlen Fr. 27.-, Beinwil Fr. 28.50.

6. Juni: Nach der Staffelalp - Gurnigel und zurück (Bergpredigt von Stadtpfarrer Hrn. Oser, Aarau). Fahrpreis: Ab Aarau Fr. 11.50, Lenzburg Fr. 12.-, Wohlen Fr. 12.50, Wildegg Fr. 12.-, Beinwil Fr. 13.-.

6. Juni: Nach dem Rütli - Seelisberg und zurück. Fahrpreis: Ab Aarau, Lenzburg, Wohlen Fr. 8.-, Wildegg Fr. 8.30, Beinwil Fr. 9.-.

Von Baden und Stationen Turgi bis Döttingen Gesellschaftsreisen

6. Mai: Nach Beromünster und zurück (Auffahrtsprozession). Fahrpreis Fr. 3.90.

27. Mai: Nach der Moosegg (Emmental) und zurück. Fahrpreis Fr. 10.-.

30. Mai: Auf die Rigi und zurück. Fahrpreis Fr. 12.-.

6. Juni: Auf das Stanserhorn und zurück. Fahrpreis Fr. 11.-.

6. Juni: Fahrt ins Blaue (Halbtagestour). Fahrpreis Fr. 5.-.

Von Basel Verwaltungsextrazug

23. Mai: Nach dem Vierwaldstättersee und zurück. Fahrpreis bis Luzern Fr. 6.20, Vitznau, Alpnachstad, Küsnacht Fr. 8.70, Flüelen Fr. 11.20.

Gesellschaftsreisen

Jeden Mittwoch (bis auf weiteres): **Nach Baden - Zürich und zurück.** Fahrpreis Fr. 5.50. (Extrafahrten.)

6. Mai: Nach Luzern - Rigi und zurück. Fahrpreis bis Luzern Fr. 7.-, bis Vitznau - Rigi-Kulm und ab Kaltbad Fr. 15.75.

9. Mai: Nach Biel - Bielersee und zurück. Fahrpreis bis Biel Fr. 6.35, mit Seefahrt Fr. 7.80.

15. - 17. Mai: Nach dem Berner Oberland und zurück. Fahrpreis bis Interlaken Fr. 13.80. Verbilligte Anschlussstaxen.

15. - 17. Mai: Nach dem Jungfrauoch - Goppenstein und zurück (für geübte Skifahrer). Fahrpreis bis Jungfrauoch und ab Goppenstein Fr. 35.95.

15. - 17. Mai: Nach Montreux - Rochers-de-Naye - Evian und zurück. Pauschalpreis Fr. 63.-.

15. - 17. Mai: Nach St. Moritz - Lugano und zurück. Pauschalpreis Fr. 74.50.

15. - 17. Mai: Nach Graubünden und zurück. Fahrpreis bis Chur Fr. 16.50 (Anschluss-Sonntagsbillette der Rhät. Bahn).

Von Bern Verwaltungsextrazüge

6. Mai: Nach den Thunerseestationen und Interlaken (via Thunersee). Nachmittagskonzertfahrt org. von der Lötschbergbahn, Bern. Fahrpreis Bern - Interlaken und zurück Fr. 4.80 (2. Schiffsplatz) und Fr. 5.60 (1. Schiffsplatz).

23. Mai: Nach dem Vierwaldstättersee und zurück. Fahrpreis bis Luzern Fr. 7.50, Vitznau, Alpnachstad, Küsnacht Fr. 10.-, Flüelen Fr. 12.50.

30. Mai: Nach dem Genfersee und zurück. Fahrpreis bis Lausanne Fr. 6.40, Vevey Fr. 7.50, Clarens, Montreux-Territet Fr. 7.85, Genf Fr. 10.05, Morges Fr. 7.15, Nyon Fr. 8.70.

6. Juni: Nach Basel und zurück. Fahrpreis Fr. 6.95.

6. Juni: Nach Thun - Interlaken - Brienz - Brünig - Luzern und zurück (Extrarundfahrt). Fahrpreis ab Bern Fr. 8.10, ab Thun Fr. 7.-.

Von Bern, Thun und Burgdorf

Gesellschaftsreise

9. Mai: Nach Lugano und zurück (mit dem Roten Pfeil). Fahrpreis ab Bern Fr. 20.70, Thun Fr. 20.50, Burgdorf Fr. 21.-.

Von Biel Verwaltungsextrazüge

23. Mai: Nach dem Vierwaldstättersee und zurück. Fahrpreis bis Luzern Fr. 7.50, Vitznau, Alpnachstad, Küsnacht Fr. 10.-, Flüelen Fr. 12.50.

30. Mai: Nach dem Genfersee und zurück. Fahrpreis bis Lausanne Fr. 6.80, Genf Fr. 9.70, Vevey Fr. 7.90, Clarens, Montreux-Territet Fr. 8.30, Morges Fr. 8.50, Nyon Fr. 8.40.

6. Juni: Nach Basel und zurück. Fahrpreis Fr. 6.50.

Gesellschaftsreisen

16. 17. Mai: Nach Lugano - Gandriastrasse - Menaggio - Comersee - Chiasso und zurück (Hin- und Rückfahrt Gotthard). Pauschalpreis Fr. 46.50.

23. Mai: Nach Châtel-St. Denis und zurück (Narzissenfelder). Fahrpreis Fr. 6.25.

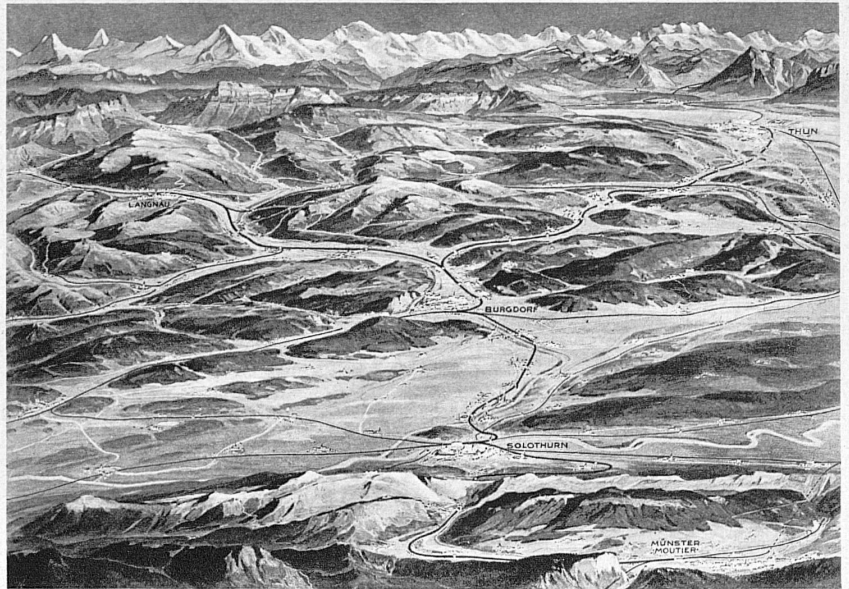
30. Mai: Nach Thun - Goldiwil - Heiligenschwendi - Sigriswil und zurück. Fahrpreis Fr. 7.70.

De Genève-Cornavin

Voyages en société

9 mai: Tour de la Gruyère (narcisses). Taxe: Fr. 9.-.

9, 16, 17, 23 et 30 mai: pour les Avants, Les Pléiades et retour (cueillette des narcisses). Taxes: Les Avants Fr. 7.-, Les Pléiades Fr. 7.95.



Blick von den Jurahöhen des Weissensteins nach Süden - Ausgangspunkte: Stationen Gännsbrunnen und Oberdorf (Solothurn) - Autokurs Gännsbrunnen-Weissenstein. Sonntagsbillette zu reduzierten Preisen.

Besuchen Sie das **Emmental**

den Wirkungskreis des grossen Volksschriftstellers **Jeremias Gotthelf**

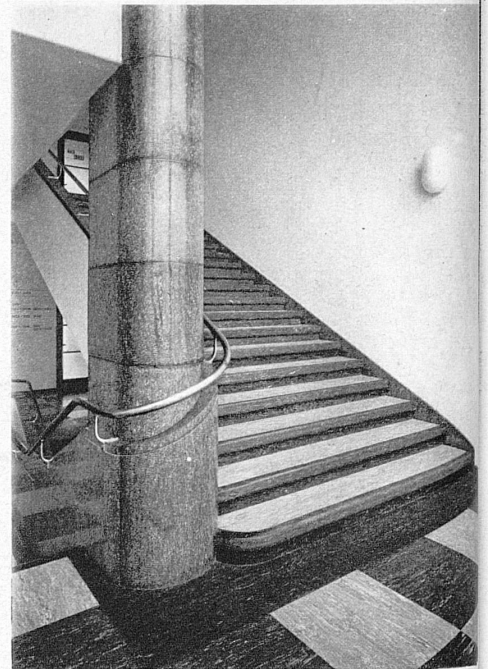
Ausgedehnte Tannenwälder, charakteristische „Eggen“, aussichtsreiche Hügel, **Höhenwanderungen**. Ausgezeichnete Verpflegung in zahlreichen Kurhäusern, Dorfgasthöfen usw.

Rasche und billige Beförderungsmöglichkeiten mit der elektrifizierten **Emmentalbahn** und **Burgdorf-Thun-Bahn**, welche die **kürzeste** und **billigste** Linie zwischen Solothurn und Burgdorf und dem Berner Oberland herstellen

Für den Durchgangsverkehr ermässigte **Sonntagsbillette**

Gummi

der ideale Boden- und Treppenbelag



Gummibodenbelag „Altdorf“, uni oder marmoriert in Bahnen oder Platten verlegt schalldämpfend, unverwüsthlich, hygienisch

SCHWEIZ. DRAHT- UND GUMMIWERKE
ALTDORF-URI



Die schöne Linie

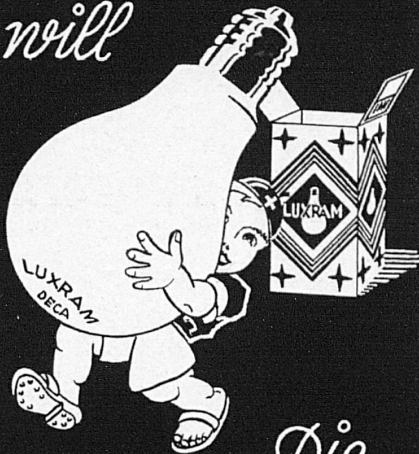
und die Präzision des beliebten schweizerischen Telephonapparates sind für unsere Erzeugnisse kennzeichnend.

Die Herstellung von Telephonen für jeden Zweck: Telephonzentralen für Hand- oder automatischen Betrieb, Linienwähler, Selektoren, Bahntelephone usw. ist unsere Spezialität.

Verlangen Sie stets auch ein Angebot von der grössten und ältesten schweizerischen Telephonfabrik, der

Hasler AG Bern

*Der kleine Mann,
der weiss was er
will*



*Die
neue lichtstarke
LUXRAM Decca
mit dem Garantie-
stempel*



LICHT A.G. GOLDAU

16 17 mai: pour Locarno - Lugano - Gandria - Caprino et retour (par le Gotthard). Forfait: Fr. 54.-.
16 17 mai: pour le Jungfrauoch et retour. Forfait: Fr. 51.-. (Pour skieurs entraînés: descente du Glacier d'Aletsch.)
23 mai: pour les Gorges du Trient et retour. Taxe: Fr. 9.05.
29 30 mai: pour Lucerne - Grütli - Seelisberg - Schwyz et retour. Forfait: Fr. 43.-.
6 juin: Tour du Lötschberg: Lac Bleu - Kandersteg - Lac d'Oeschinen et retour (en Flèche rouge). Taxe: Fr. 18.-.

De Lausanne Voyages en société

15 16 mai: pour le Jungfrauoch, retour Goppenstein ou Munster (pour skieurs). Taxe: Fr. 35.50.
15, 16 et 17 mai: pour les Grisons (retour par les lacs suisses-italiens, Lugano et les Iles Borromées). Forfait: Fr. 93.
15 mai: pour Bâle, Berne, Zurich, Billets à prix très réduits.
16 mai: pour Genève et retour. Taxe: Fr. 6.35.
27 mai: pour Fribourg et retour (à l'occasion de la Fête-Dieu).
30 mai: pour les chutes du Rhin, Schaffhouse et retour (avec la Flèche rouge). Taxe: Fr. 20.-.

De Locle-Ville Train spécial

30 mai: pour le Lac Léman et retour. Taxes: Lausanne Fr. 8.05, Genève Fr. 10.95, Vevey Fr. 9.20, Clarens, Montreux-Territet Fr. 9.55, Morges Fr. 8.05, Nyon Fr. 9.65.

Von Luzern Verwaltungsextrazug

6. Juni: Nach Basel und zurück. Fahrpreis Fr. 6.20.

Gesellschaftsreisen (auch von

Goldau, Hochdorf, Sursee, Escholzmatt, Wolhusen)

6. Mai: Nach der Moosegg (Emmental) und zurück. Fahrpreis ab Luzern Fr. 4.70, Goldau u. Sursee Fr. 6.50, Hochdorf Fr. 6.10, Escholzmatt Fr. 2.50, Wolhusen Fr. 4.25.

8./9. und 29./30. Mai: Nach Lugano - Locarno und zurück. Fahrpreis ab Luzern Fr. 15.80, Goldau Fr. 14.40, Hochdorf Fr. 16.90, Sursee Fr. 17.15, Escholzmatt Fr. 17.95, Wolhusen Fr. 16.80.

9. Mai: Nach Basel und zurück. Fahrpreis ab Luzern Fr. 6.70, Goldau Fr. 8.80, Hochdorf Fr. 7.95, Sursee Fr. 5.50, Escholzmatt Fr. 9.10, Wolhusen Fr. 7.85.

15./16. Mai: Nach Jungfrauoch - Goppenstein und zurück (Skitour). Fahrpreis ab Luzern, Escholzmatt und Wolhusen Fr. 30.20, Goldau Fr. 32.40, Hochdorf Fr. 31.95, Sursee Fr. 32.30.

16./17. Mai: Nach St. Moritz - Maloja - Lugano und zurück. Fahrpreis ab Luzern Fr. 32.25, Goldau Fr. 31.05, Hochdorf und Wolhusen Fr. 33.40, Sursee Fr. 33.60, Escholzmatt Fr. 34.45.

23. Mai: Nach Bern und zurück. Fahrpreis ab Luzern Fr. 6.50, Goldau Fr. 8.30, Hochdorf Fr. 8.-, Sursee Fr. 8.20, Escholzmatt Fr. 4.40, Wolhusen Fr. 5.20.

23. Mai: Nach Bern - Schwarzenburg - Freiburg und zurück. Fahrpreis ab Luzern Fr. 12.10, Goldau und Sursee Fr. 12.85, Hochdorf Fr. 13.45, Escholzmatt Fr. 9.40, Wolhusen Fr. 10.60.

27. Mai: Nach Zürich und zurück. Fahrpreis ab Luzern Fr. 3.80, Goldau Fr. 2.95, Hochdorf Fr. 5.20, Sursee Fr. 5.55, Escholzmatt Fr. 6.40, Wolhusen Fr. 5.15.

29./30. Mai: Walliserfahrt (Segenssonntag im Lötschental). Fahrpreis ab Luzern Fr. 17.-, Goldau Fr. 18.80, Hochdorf Fr. 18.45, Sursee Fr. 18.70, Escholzmatt Fr. 15.-, Wolhusen Fr. 16.-.

29./30. Mai: Nach St. Gallen - Rorschach - Heiden u. zurück. Fahrpreis ab Luzern Fr. 12.-, Goldau Fr. 11.50, Hochdorf Fr. 13.50, Sursee Fr. 13.70, Escholzmatt Fr. 14.70, Wolhusen Fr. 13.55.

30. Mai: Nach Interlaken und zurück. Fahrpreis ab Luzern Fr. 5.15, Goldau und Sursee Fr. 6.50, Hochdorf und Wolhusen Fr. 6.50, Escholzmatt Fr. 7.75.

Von Meilen Gesellschaftsreise

9. Mai: Nach Beromünster - Luzern und zurück. Fahrpreis: Fr. 6.70.

De Montreux, Vevey, Aigle et Bex Voyages en société

15 mai: pour Bâle et retour. Taxes: de Montreux Fr. 18.65, Vevey Fr. 18.25, Aigle Fr. 19.60, Bex Fr. 20.15.

15 mai: pour Zurich et retour. Taxes: de Montreux Fr. 20.15, Vevey Fr. 19.75, Aigle Fr. 21.05, Bex Fr. 21.60.

15 mai: pour Berne et retour. Taxes: de Montreux Fr. 9.60, Vevey Fr. 9.05, Aigle Fr. 10.90, Bex Fr. 11.50.

23 mai: pour Genève et retour (aller par bateau, retour par train). Taxes: de Montreux Fr. 5.85, Vevey Fr. 5.50, Aigle Fr. 6.75, Bex Fr. 7.50.

30 mai: Tour de la Gruyère. Taxes: de Montreux ou de Vevey Fr. 4.30, Aigle Fr. 4.80, Bex Fr. 5.35.

6 juin: pour Berne et retour. Taxes: de Montreux Fr. 9.60, Vevey Fr. 9.05, Aigle Fr. 10.90, Bex Fr. 11.55.

Der verwöhnte und anspruchsvolle Reisende reist nachts mit den Schlafwagen der **MITROPA**

Le voyageur expérimenté et habitué au confort de nos temps ne voyage que dans la nuit avec

MITROPA

The discriminating and fastidious traveller is using **MITROPA** services at night

Anche il viaggiatore più pretenzioso ed abituato alle comodità, viaggia di notte con la

MITROPA

Von Muri (Aargau)

Verwaltungsextrazug

6. Juni: Nach Basel und zurück. Fahrpreis Fr. 5.35.

De Neuchâtel Voyage de société

15.-17. mai: pour Dornach et retour. Taxe Fr. 7.-.

Von Olten Gesellschaftsreisen

6. Mai: Nach Seelisberg - Rütli - Brunnen u. zurück. Fahrpreis Fr. 12.50.

8.-10. Mai: An die drei oberitalienischen Seen. Pauschalpreis Fr. 75.-.

9. Mai: Nach Baden - Lägern und zurück. Fahrpreis Fr. 4.50.

15.-17. Mai: Nach dem Jungfrauoch - Goppenstein und zurück (Skitour für geübte Fahrer). Fahrpreis Fr. 32.80.

22. 23. Mai: Nach Hiltwil - Eriswil - Lüdern und zurück. Fahrpreis Fr. 4.60.

30. Mai: Durch die drei Juraseen und zurück. Fahrpreis Fr. 8.-.

Von Rüti (Zch.) Gesellschaftsreisen

9. Mai: Frühlingsfahrt an den Bodensee. Fahrpreis Fr. 7.70/8.50.

22.-24. Mai: Nach Genf - Lausanne - Montreux - Spiez und zurück. Fahrpreis (inkl. Stadtrundfahrt in Genf und Lausanne) Fr. 36.50/39.50. Pauschalpreis Fr. 66.50/69.50.

30. Mai: Nach der Klewenalp und zurück. Fahrpreis Fr. 10.20/12.60.

6. Juni: Nach dem Säntis - Rietbad - Nesslau und zurück. Fahrpreis Fr. 17.50.

Von St. Gallen Gesellschaftsreisen

15.-17. Mai: Nach Genf - Montreux - Rochers de Naye - Gstaad - Bern u. zurück. Pauschalpreis Fr. 83.-.

29.-31. Mai: Nach St. Moritz - Alp Grüm - Bergell - Comersee - Gandriastrasse - Lugano und zurück. Pauschalpreis Fr. 84.50.

Von Wädenswil und den Stationen des linken Zürichsee-Ufers

Gesellschaftsreisen

30. Mai: Nach Lausanne - Montreux und zurück (mit dem Roten Pfeil). Fahrpreis zirka Fr. 18.-.

6. Juni: Nach Luzern - Bürgenstock und zurück ab Stanzstad. Fahrpreis Fr. 6.-.

Von Zürich Verwaltungsextrazüge

23. Mai: Nach dem Vierwaldstättersee und zurück. Fahrpreis bis Luzern Fr. 3.80, Vitznau, Alpnachstad, Küssnacht Fr. 6.30, Flüelen Fr. 8.80.

30. Mai: Nach St. Gallen - Appenzellerland und zurück. Fahrpreis bis Gossau Fr. 4.90, Herisau Fr. 5.50, Urnäsch Fr. 6.30, Appenzell (via Herisau) Fr. 7.05, Weissbad (via Herisau) Fr. 7.65, Wasserauen (via Herisau) Fr. 8.10, St. Gallen Fr. 5.50, Speicher Fr. 6.70, Trogen Fr. 7.-.

6. Juni: Nach Basel und zurück. Fahrpreis Fr. 5.80.

Gesellschaftsreisen

6. (ev. 9.) Mai: Nach dem Bürgenstock und zurück. Fahrpreis Fr. 5.50.

15.-17. Mai: Nach dem Jungfrauoch und zurück ab Goppenstein (Skitour für geübte Fahrer). Organisiert von der Direktion der Jungfraubahn, Zürich. Fahrpreis: Fr. 35.40.

29./30. Mai: Nach dem Tessin und zurück (Volksfest in Locarno). Fahrpreis bis Bellinzona Fr. 13.75, Locarno und Lugano Fr. 15.30.

30. Mai: Nach Goppenstein und zurück (Segensontag im Lötschental). Fahrpreis Fr. 14.50.

Bemerkungen zu den Extrazügen

Die Preise gelten zur Hin- und Rückfahrt im Extrazug inkl. Schnellzugzuschlag. Für die meisten Züge sind aber auch Billette zur Hinfahrt im Extrazug und Einzelrückfahrt innert zehn Tagen oder zur Einzelhinreise am Vortag und Rückreise im Extrazug erhältlich. Ab Stationen, von denen aus der Extrazug mit fahrplanmässigen Zügen erreicht werden kann, werden ebenfalls Billette zur Extrazugstaxe ausgegeben. Nähere Auskunft bei den Stationen.

Observations

pour les trains spéciaux

Les prix indiqués sont ceux du voyage aller et retour par train spécial, surtaxe pour trains directs comprise. Toutefois, dans la plupart des cas, on peut obtenir des billets valables pour l'aller par train spécial et pour le retour individuel dans les dix jours, ou, inversement, pour l'aller individuel la veille et le retour par train spécial. Les gares d'où l'on peut atteindre le train spécial au moyen des trains ordinaires délivrent aussi des billets au prix du train spécial. Pour tous renseignements, s'adresser aux guichets des gares.



Eingang zum Bankgebäude in Zürich

Schweizerische

Bankgesellschaft

UNION DE BANQUES SUISSES

Unione di Banche Svizzere - Union Bank of Switzerland

WINTERTHUR

ZURICH

ST. GALLEN

Aarau, Baden, Basel, Bern, Genf, Lausanne, Locarno, Lugano, Montreux, Vevey,

Fleurier, Frauenfeld, La Chaux-de-Fonds, Liestal, Lichtensteig, Rorschach, Rapperswil,

Wil, Wohlen, Aadorf, Ascona, Couvet, Flawil, Gossau, Mendrisio, Rüti (Zürich)

Ausführung aller Bankgeschäfte

Toutes opérations de banque

Every description of Banking Business