

Tagesabonnemente für Untersee und Rhein

Autor(en): **[s.n.]**

Objektyp: **Article**

Zeitschrift: **Die Schweiz = Suisse = Svizzera = Switzerland : offizielle Reisezeitschrift der Schweiz. Verkehrszentrale, der Schweizerischen Bundesbahnen, Privatbahnen ... [et al.]**

Band (Jahr): - **(1937)**

Heft 5

PDF erstellt am: **13.09.2024**

Persistenter Link: <https://doi.org/10.5169/seals-778022>

Nutzungsbedingungen

Die ETH-Bibliothek ist Anbieterin der digitalisierten Zeitschriften. Sie besitzt keine Urheberrechte an den Inhalten der Zeitschriften. Die Rechte liegen in der Regel bei den Herausgebern.

Die auf der Plattform e-periodica veröffentlichten Dokumente stehen für nicht-kommerzielle Zwecke in Lehre und Forschung sowie für die private Nutzung frei zur Verfügung. Einzelne Dateien oder Ausdrucke aus diesem Angebot können zusammen mit diesen Nutzungsbedingungen und den korrekten Herkunftsbezeichnungen weitergegeben werden.

Das Veröffentlichen von Bildern in Print- und Online-Publikationen ist nur mit vorheriger Genehmigung der Rechteinhaber erlaubt. Die systematische Speicherung von Teilen des elektronischen Angebots auf anderen Servern bedarf ebenfalls des schriftlichen Einverständnisses der Rechteinhaber.

Haftungsausschluss

Alle Angaben erfolgen ohne Gewähr für Vollständigkeit oder Richtigkeit. Es wird keine Haftung übernommen für Schäden durch die Verwendung von Informationen aus diesem Online-Angebot oder durch das Fehlen von Informationen. Dies gilt auch für Inhalte Dritter, die über dieses Angebot zugänglich sind.

Bergfrühling

Schon sind aus dem toten Schnee Soldanellen aufgesprungen, junge Quelle überm See ist schon zauberleis erklingen.

Föhn braust in zerwühlten Arven hoch an Fluh und Felsenhang, mächtig dröhnt der Riesenharfen wundersamer Nachtgesang.

Wasser rinnen, Wälder rauschen, und die Schlaglawine kracht, und die seligen Geister lauschen einer neuen Freiheitsschlacht.

Morgen liegt das Blau gegossen seidezart ob Grat und Stein, unsre Skispur ist zerflossen märchenschön in Blumenschein.

Martin Schmid.



Les courses de Morges, les plus fréquentées de la Suisse romande, se dérouleront sur l'Hippodrome de cette ville, le 6 juin prochain. Indépendamment des courses proprement dites, auront lieu, dans la matinée et au début de l'après-midi, des concours hippiques.

Tagesabonnemente für Untersee und Rhein

Vom 1. Mai bis 15. Juni und vom 1. September bis 17. Oktober gibt die Schweiz. Schifffahrtsgesellschaft Untersee und Rhein an Werktagen Tagesabonnemente zu Fr. 3.— aus. Im September und Oktober kommen sie zum Preise von Fr. 4.— auch Sonntags zur Ausgabe. Diese Abonnemente berechtigen am Tage der Ausgabe zu beliebigen Fahrten auf den Schiffen der Gesellschaft. Die Gültigkeit erstreckt sich auf den 1. Schiffsplatz. Kinder geniessen auf diesen Billetten keine besondere Ermässigung.

Verwaltungsextrazüge der SBB im Austauschverkehr:

Nach England, 3.—10. Juli. Hinfahrt über Laon—Boulogne oder Calais, Rückfahrt über Ostende—Brüssel—Strassburg. Eingehende Besichtigung von London und Umgebung, Ostende und Brügge. Auskunft und Reiseprogramm bei den wichtigeren Bahnhöfen und Stationen erhältlich.

Buch- und Tiefdruck Böhler & Co., Bern

Raucher, achte auf die Kronen!

1-Kronen-Pedroni

2-Kronen-Pedroni

bis zum Schluss ein Genuss

Alleinfabrikant:
S.A. Rodolfo Pedroni, Chiasso

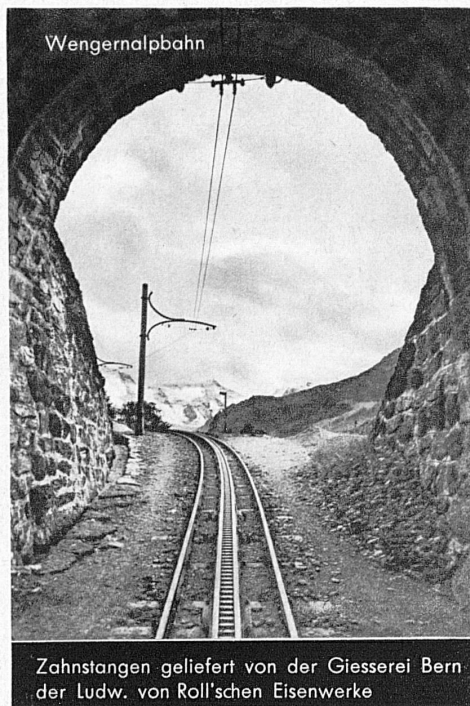
Diese beiden aussergewöhnlich guten Pedroni Spezialitäten sollten Sie unbedingt auch einmal verlangen. Sie kosten pro Stück nur 15 Rp., sind aber dank der bewährten Mischung aus herrlichsten Tabaken erster Auslese einfach einzigartig im Aroma.

Pedroni

Gesellschaft der Ludw. von Roll'schen Eisenwerke Gerlafingen

Werke in Gerlafingen, Klus, Choindez, Rondez, Bern, Olten

Walzwerke · Schmiede · Giessereien · Elektrostahlwerk · Mech. Werkstätten



Eisenbahnmaterial: Schienenbefestigungsmittel, Weichen und Kreuzungen, Drehscheiben und Schiebebühnen, Hebestöcke, Achsversenkapparate

Förderwinden für Materialtransporte auf starkem Gefälle

Bergbahnen: Zahnstangenoberbau verschiedener Systeme, vollständige Seilbahnen (bis heute 128 Seilbahnen geliefert)

Installationsmaterial für elektrische Freileitungen · Krane aller Art und Verladeanlagen · Baumaschinen · Transportanlagen · Schützen für Stauwehre und Turbinenanlagen

Gegründet 1922



S.M.S. COLLEGE LONDON

Für jeden Schweizer die beste und billigste Lehranstalt in England. Vom Bund subventioniert Separate Klassen für Handelsfächer u. Literatur

Qualifizierte Lehrkräfte

Zahlreiche Exkursionen und Führungen

Kursgeld:

3 Monate £ 6.7.6; 6 Monate £ 12.-

Ausführlicher Prospekt und Auskunft durch

The Secretary, Swiss Mercantile Society, Ltd., 34/35, Fitzroy Square, London, W. 1



Alle Einmachartikel «Bülicher» sind bei guten Haushaltsgeschäften erhältlich Prospekte direkt bei

Glashütte Bülicher AG. in Bülicher