

Locarno-St. Moritz mit Postauto

Autor(en): **[s.n.]**

Objektyp: **Article**

Zeitschrift: **Die Schweiz = Suisse = Svizzera = Switzerland : offizielle Reisezeitschrift der Schweiz. Verkehrszentrale, der Schweizerischen Bundesbahnen, Privatbahnen ... [et al.]**

Band (Jahr): - **(1937)**

Heft 6

PDF erstellt am: **08.08.2024**

Persistenter Link: <https://doi.org/10.5169/seals-778045>

Nutzungsbedingungen

Die ETH-Bibliothek ist Anbieterin der digitalisierten Zeitschriften. Sie besitzt keine Urheberrechte an den Inhalten der Zeitschriften. Die Rechte liegen in der Regel bei den Herausgebern.

Die auf der Plattform e-periodica veröffentlichten Dokumente stehen für nicht-kommerzielle Zwecke in Lehre und Forschung sowie für die private Nutzung frei zur Verfügung. Einzelne Dateien oder Ausdrucke aus diesem Angebot können zusammen mit diesen Nutzungsbedingungen und den korrekten Herkunftsbezeichnungen weitergegeben werden.

Das Veröffentlichen von Bildern in Print- und Online-Publikationen ist nur mit vorheriger Genehmigung der Rechteinhaber erlaubt. Die systematische Speicherung von Teilen des elektronischen Angebots auf anderen Servern bedarf ebenfalls des schriftlichen Einverständnisses der Rechteinhaber.

Haftungsausschluss

Alle Angaben erfolgen ohne Gewähr für Vollständigkeit oder Richtigkeit. Es wird keine Haftung übernommen für Schäden durch die Verwendung von Informationen aus diesem Online-Angebot oder durch das Fehlen von Informationen. Dies gilt auch für Inhalte Dritter, die über dieses Angebot zugänglich sind.

Série C, au prix de fr. 24.—, valable 15 jours, comprenant, en plus de la série B: une excursion en car de luxe à Gruyères. Le porteur du carnet jouit en outre, les jours ouvrables, d'une réduction de 50 % sur les bateaux à vapeur du Lac Léman et de quelques autres réductions de taxes.

Führungen im Schweizerischen Landesmuseum

Für die nächsten Gratisführungen im Schweizerischen Landesmuseum, Zürich, ist folgendes Programm festgesetzt worden:

3. Juni, 18 Uhr, Prof. Dr. Busigny: « Die römischen Legionen in der Schweiz » (Erklärung der militärischen Altertümer). **9. Juni**, 15 Uhr, Dir. Dr. Gysin: « Die neu eingerichteten Säle der mittelalterlichen Kunst. » **15. Juni**, 18 Uhr, Dr. E. A. Gessler: « Bewaffnung und Taktik der Eidgenossen zur Zeit der Schlachten von Morgarten und Sempach. » **25. Juni**, 16 Uhr, Fr. L. Egger: « Die Textilsammlung in den neuen Sälen kirchlicher Kunst. » **30. Juni**, 14 Uhr, Dr. E. Gradmann: « Das Kunstwerk im Innenraum. » **8. Juli**, 18 Uhr, G. Kaspar: « Der bronzezeitliche Einbaum von der St. Petersinsel und ähnliche Funde. »

Locarno—St. Moritz mit Postauto

Vom 22. Mai bis 2. Oktober 1937 wird Locarno mit täglich einer Fahrt an die Postautolinie Lugano—Gandria—Menaggio—St. Moritz wie folgt angeschlossen werden:

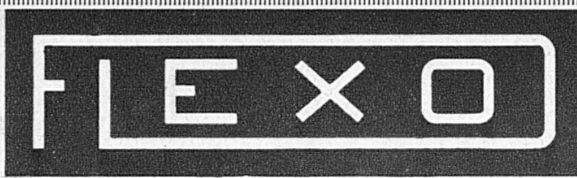
13.00	ab	Locarno Staz. SFF	an	12.55
14.20	↓	Lugano Piazza Rezzonico	an	11.42
15.39	↓	Menaggio Pontile centr.	↑	10.38
19.14	an	St. Moritz Dorf	ab	6.55

In Locarno bestehen ausgezeichnete Verbindungen von und nach Pallanza und Centovalli—Simplon—Westschweiz, die für Reisen nach Lugano—Menaggio—St. Moritz oder umgekehrt zu empfehlen sind.

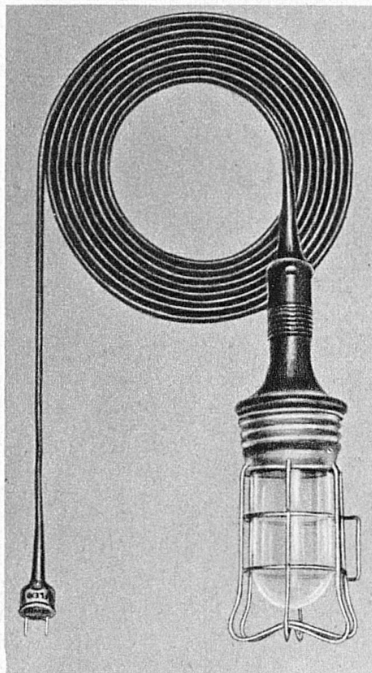
Trains spéciaux internationaux de réciprocité des CFF

De Zurich et Berne pour Strasbourg-Metz (Verdun), 5/6 juin. Prix des billets pour Metz et retour: de Berne fr. 19.—, de Fribourg fr. 21.—, de Lucerne fr. 18.—, de St-Gall fr. 23.—, de Schaffhouse fr. 21.—, de Soleure fr. 17.—, de Thoune fr. 21.—, de Zurich fr. 17.50, etc.

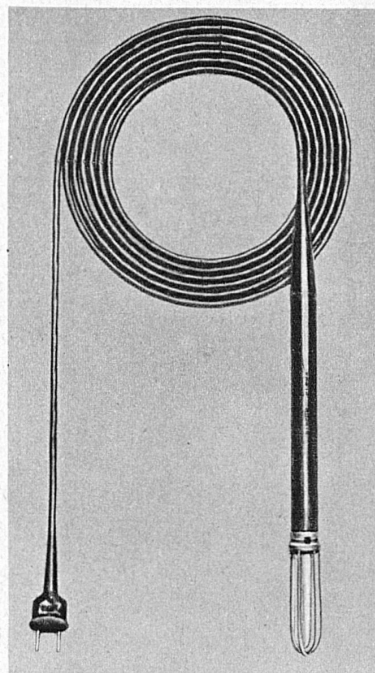
De Zurich à Londres, 3 au 10 juillet (7 jours). Aller via Delémont—Delle—Laon—Boulogne—Folkestone, retour via Douvres—Ostende—Bruxelles—Strasbourg—Bâle, avec arrêt à Ostende, Bruges et Bruxelles. Prix total de Delémont et Bâle fr. 248.—, Bienne fr. 251.—, Genève fr. 260.—, Lausanne fr. 257.—, Neuchâtel fr. 253.—, etc. Des prospectus contenant les prix au départ d'autres gares (Suisse allemande) peuvent être obtenus auprès de toutes les gares et stations (à Zurich: Bureau de station de la gare principale ou Bureau CFF Paradeplatz), ainsi qu'auprès des Agences Wagons-Lits/Cook en Suisse.



Handlampen Leitungsschnüre Fasslampen

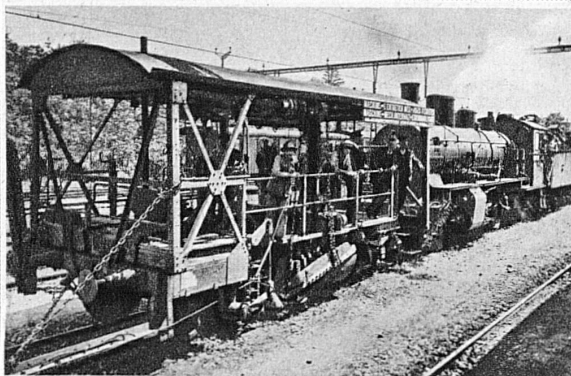


wasserdicht — unzerbrechlich
wasserdicht — unzerbrechlich



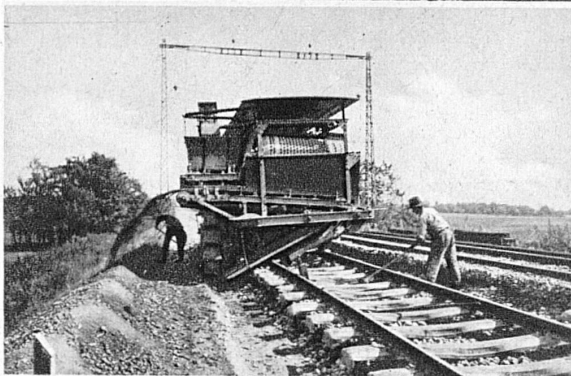
Bezugsquellennachweis beim Fabrikanten:

S.A. des Câbleries & Tréfileries, Cossonay-Gare
(Vaud)



Machine à piocher, ameublir et désherber le ballast des voies de chemins de fer

Syst. Scheuchzer
Machine zum Jäten, Aufhacken und Auflockern des Schotters der Eisenbahnlinien



Machine à dégarnir et cribler le ballast des voies de chemins de fer

Syst. Scheuchzer
Machine zum Ausheben und Sieben des Unterbaues d. Eisenbahnlinien

Machines à bourrer Gleisstopfmachines
automatiquement les traverses
Syst. Scheuchzer

Aug. Scheuchzer, Lausanne