

Douglas DC-3 das grösste Verkehrsflugzeug der Schweiz

Autor(en): [s.n.]

Objektyp: **Article**

Zeitschrift: **Die Schweiz = Suisse = Svizzera = Switzerland : offizielle Reisezeitschrift der Schweiz. Verkehrszentrale, der Schweizerischen Bundesbahnen, Privatbahnen ... [et al.]**

Band (Jahr): - (1937)

Heft 8

PDF erstellt am: **12.07.2024**

Persistenter Link: <https://doi.org/10.5169/seals-778073>

Nutzungsbedingungen

Die ETH-Bibliothek ist Anbieterin der digitalisierten Zeitschriften. Sie besitzt keine Urheberrechte an den Inhalten der Zeitschriften. Die Rechte liegen in der Regel bei den Herausgebern.

Die auf der Plattform e-periodica veröffentlichten Dokumente stehen für nicht-kommerzielle Zwecke in Lehre und Forschung sowie für die private Nutzung frei zur Verfügung. Einzelne Dateien oder Ausdrucke aus diesem Angebot können zusammen mit diesen Nutzungsbedingungen und den korrekten Herkunftsbezeichnungen weitergegeben werden.

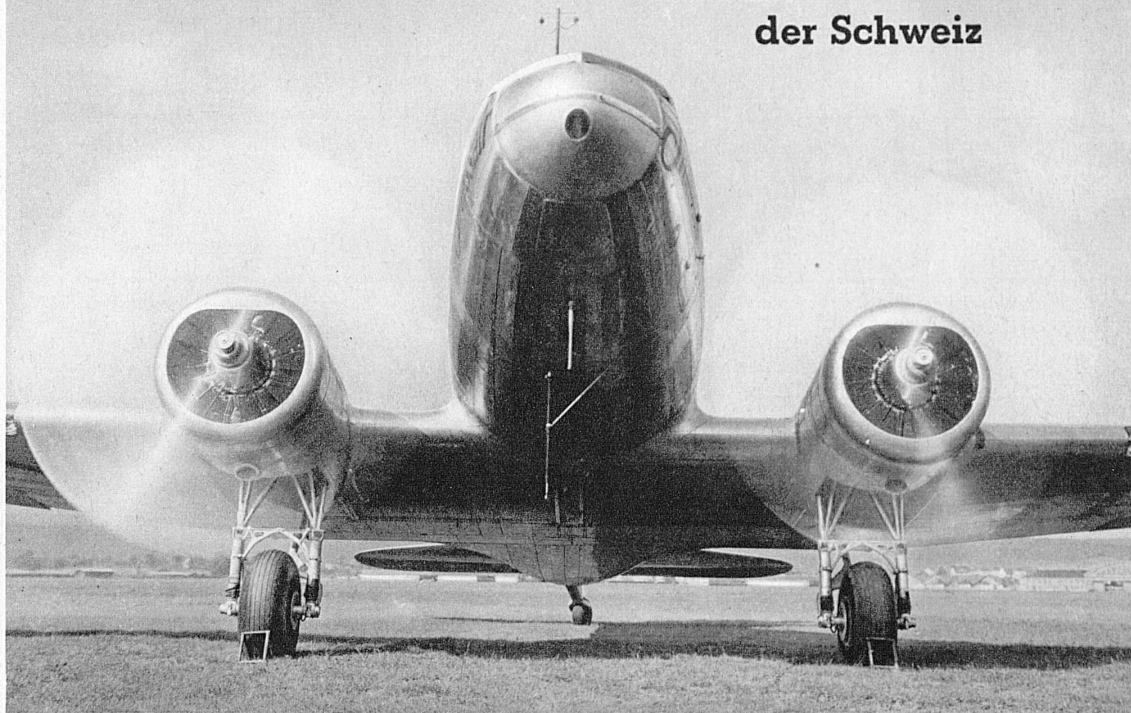
Das Veröffentlichen von Bildern in Print- und Online-Publikationen ist nur mit vorheriger Genehmigung der Rechteinhaber erlaubt. Die systematische Speicherung von Teilen des elektronischen Angebots auf anderen Servern bedarf ebenfalls des schriftlichen Einverständnisses der Rechteinhaber.

Haftungsausschluss

Alle Angaben erfolgen ohne Gewähr für Vollständigkeit oder Richtigkeit. Es wird keine Haftung übernommen für Schäden durch die Verwendung von Informationen aus diesem Online-Angebot oder durch das Fehlen von Informationen. Dies gilt auch für Inhalte Dritter, die über dieses Angebot zugänglich sind.

Douglas DC-3 ist ein zweimotoriger Ganzmetall-Eindecker von 28,9 m Spannweite, 19,66 m Länge und 5,16 m Höhe. Das Fassungsvermögen seiner Betriebsstoffbehälter ist 3110 Liter. Damit kann das Flugzeug eine Strecke von 2500 km ohne Zwischenlandung zurücklegen. Das Leergewicht beträgt 7 Tonnen, dazu kommt eine Nutzlast von 2½ Tonnen, so dass das Totalgewicht der Maschine nahezu 11 Tonnen beträgt — Le Douglas DC-3, le plus gros appareil de l'aviation commerciale suisse, est un monoplan tout métal, bi-moteur, de 28,9 m d'envergure, 19,66 m de long et 5,16 m de haut. Capacité de ses réservoirs: 3110 litres. L'appareil peut couvrir ainsi une distance de 2500 km sans escale. Poids: à vide 7 tonnes, chargé environ 11 tonnes

Douglas DC-3 das grösste Verkehrsflugzeug der Schweiz



Als die erste Expressfluglinie der Schweiz — und damit auch Europas — im Jahre 1932 auf der Strecke Zürich—München—Wien eröffnet wurde, verfügte man nur über vierplätzig Schnellflugzeuge. Heute, fünf Jahre später, ist die Swissair auf Grund des gewaltigen Andrangs von Fluggästen gezwungen, auf ihrer Linie nach London zwei Grossflugzeuge für je 21 Passagiere einzusetzen. Diese amerikanischen Douglas DC-3-Flugzeuge stellen im wesentlichen eine Weiterentwicklung des heute so populären Douglas DC-2 dar. In Amerika ist die DC-3 bereits zur Standardmaschine auf den grossen transkontinentalen Linien geworden. In Millionen von Flugkilometern ist sie erprobt. Neben höchstmöglichem Komfort für die Passagiere konnten hinsichtlich Sicherheit, Schnelligkeit und Flugeigenschaften neue Spitzenleistungen erzielt werden. Ausgerüstet ist die DC-3 mit zwei luftgekühlten, unteretzten Wright-Cyclone-Motoren von je 1000 PS, die dreiflüglige Hamilton-Getriebe-Propeller mit gleichbleibender Drehzahl antreiben. Damit wird eine Höchstgeschwindigkeit von 341 km/Std. erreicht, während die Reisegeschwindigkeit bei 60%iger Motoren-

beanspruchung 290 km/Std. beträgt. Die DC-3 ist in der Lage, auch mit einem Motor noch Hunderte von Kilometern zu fliegen und sogar bis auf 2000 m Höhe zu steigen. Bei voller Ladung kann die DC-3 eine Maximalhöhe von 7000 m ü. M. erreichen. Die beiden Douglas DC-3-Grossflugzeuge werden von der Swissair auf der Linie Zürich—Basel—London, der bestfrequentierten der Schweiz, eingesetzt. Bei starkem Andrang von Fluggästen sind sie aber auch für die Strecke nach Paris vorgesehen.



Die schallgedämpfte Kabine ist 8 m lang, 2,4 m breit und 2 m hoch. Sie enthält 21 verstellbare Sessel und ist mit Dampfheizung ausgerüstet. Der Passagier verfügt über eine Frischluftzuführung, Signalknopf für die Stewardess, Aschenbecher, Büchertasche, Leselampe und LUNCHBRETTE. Ferner ist ein Bordbuffet mit Eisschrank vorhanden. Rechts: Blick in d'n Führerstand, dem fliegenden Laboratorium — La cabine du Douglas, insonore et chauffée à la vapeur a 8 m de long, 2,4 m de large et 2 m de haut. Elle contient 21 sièges mobiles, avec prise d'air, timbre d'appel pour la stewardess, cendrier, poche à livre, lampe liseuse, et tablette pour les consommations. Buffet à bord avec frigidaire. A droite: vue sur le poste de pilotage, le laboratoire volant

