

Schweizerisches Landesmuseum Zürich : Programm der unentgeltlichen Führungen

Autor(en): [s.n.]

Objektyp: **Article**

Zeitschrift: **Die Schweiz = Suisse = Svizzera = Switzerland : offizielle Reisezeitschrift der Schweiz. Verkehrszentrale, der Schweizerischen Bundesbahnen, Privatbahnen ... [et al.]**

Band (Jahr): - (1937)

Heft 8

PDF erstellt am: **13.09.2024**

Persistenter Link: <https://doi.org/10.5169/seals-778084>

Nutzungsbedingungen

Die ETH-Bibliothek ist Anbieterin der digitalisierten Zeitschriften. Sie besitzt keine Urheberrechte an den Inhalten der Zeitschriften. Die Rechte liegen in der Regel bei den Herausgebern.

Die auf der Plattform e-periodica veröffentlichten Dokumente stehen für nicht-kommerzielle Zwecke in Lehre und Forschung sowie für die private Nutzung frei zur Verfügung. Einzelne Dateien oder Ausdrucke aus diesem Angebot können zusammen mit diesen Nutzungsbedingungen und den korrekten Herkunftsbezeichnungen weitergegeben werden.

Das Veröffentlichen von Bildern in Print- und Online-Publikationen ist nur mit vorheriger Genehmigung der Rechteinhaber erlaubt. Die systematische Speicherung von Teilen des elektronischen Angebots auf anderen Servern bedarf ebenfalls des schriftlichen Einverständnisses der Rechteinhaber.

Haftungsausschluss

Alle Angaben erfolgen ohne Gewähr für Vollständigkeit oder Richtigkeit. Es wird keine Haftung übernommen für Schäden durch die Verwendung von Informationen aus diesem Online-Angebot oder durch das Fehlen von Informationen. Dies gilt auch für Inhalte Dritter, die über dieses Angebot zugänglich sind.

Werktags-Ferien-Generalabonnements der Schweiz. Südostbahn

Die Schweizerische Südostbahn gibt an allen Wochentagen während des Monats August eintägige Ferien-Generalabonnements zu Fr. 4.- für die 2. und Fr. 3.- für die 3. Wagenklasse aus. Kinder von 4 bis 12 Jahren halbe Taxe. Diese Tagesbillette berechtigen am Ausgabetag zur unbeschränkten Benützung aller fahrplanmässigen Züge der beiden Linien Wädenswil-Einsiedeln und Rapperswil-Arth-Goldau und werden auf allen SOB-, sowie den SBB-Stationen Wädenswil, Rapperswil, Pfäffikon (Schwyz) und Arth-Goldau ausgegeben.

Vom Emmental ins Berner Oberland

Die Emmentalbahn-Gesellschaft in Burgdorf veranstaltet bis auf weiteres an allen Sonntagen Gesellschaftsreisen nach dem Thunersee, Interlaken und Kandersteg. Die Fahrpreise III. Kl. betragen:

Von	Thunersee Dampfschiff u rechtsufr. Bahnstation	Interlaken Ost	Kandersteg
Solothurn	Fr. 5.25	Fr. 6.60	Fr. 7.55
Burgdorf	» 4.30	» 5.25	» 6.35

Kinder von 4 bis 12 Jahren zahlen halbe Bahntaxe. Gegen Vorweisung der Spezialbillette können Anschlussbillette bzw. Eintrittsbillette (Tellspele, Blausee) zu ermässigten Preisen bezogen werden.

Schweizerisches Landesmuseum Zürich

Programm der unentgeltlichen Führungen (Änderungen vorbehalten)

Freitag, den 6. August, 18.00 Uhr, Frau Dr. D. Gäumann-Wild: Moderne Betrachtungen im Altertumsmuseum.

Dienstag, den 10. August, 18.00 Uhr, Herr Peter Meyer: Die Darstellung des Menschen in der Kunst des Mittelalters.

Freitag, den 13. August, 18.00 Uhr, Prof. Dr. R. Bernoulli: Farbenzusammenstellungen als Ausdruck des Zeitgeschmacks und der Technik.

Dienstag, den 17. August, 18.10 Uhr, Konservator Dr. E. Vogt: Die Kultur der steinzeitlichen Pfahlbauten.

Donnerstag, den 26. August, 18.00 Uhr, Prof. Dr. F. Busigny: Die Kultur Helvetiens zur Römerzeit.

Freitag, den 27. August, 18.00 Uhr, Dr. E. Briner: Die Entwicklung der Raumkunst.

Mittwoch, den 1. September, 17.00 Uhr, Prof. Dr. K. Escher: Zürcher Goldschmiedearbeiten in der Schatzkammer des Landesmuseums.

Freitag, den 10. September, 17.00 Uhr, Konservator Dr. E. Vogt: Das Handwerk des bronzezeitlichen Metallgiessers.

Dienstag, den 14. September, 18.00 Uhr, P.-D. Dr. H. Hoffmann: Spätgotische Tafelmalerei.

Freitag, den 17. September, 18.00 Uhr, Dr. E. Briner: Stilgeschichte der Möbel.

Freitag, den 24. September, 17.00 Uhr, Fräulein Lucie Egger: Die Sammlung der v. Hallwilschen Privataltertümer.

Mittwoch, den 29. September, 17.00 Uhr, P.-D. Dr. J. Gantner: Romanische Kunstwerke im Landesmuseum.

Mittwoch, den 6. Oktober, 17.00 Uhr, Direktor Dr. F. Gysin: Stilmerkmale der Spätgotik.

SANITÄRE APPARATE

aus Feuerton oder Vitreous

wie: Schüttsteine, Waschtische
Ausgüsse, etc.

WANDPLATTEN AUS STEINGUT

weiss, creme und majolika

BAUKERAMIK-PLATTEN

in allen modernen Farben

fabriziert die

AG. FÜR KERAMISCHE INDUSTRIE LAUFEN

Verkauf nur durch Verbandsfirmen



Mit der Luftseilbahn

Beckenried - Klewenalp

am Vierwaldstättersee

ins herrliche Alpengebiet. Prachtvolle Rundsicht, prächtige Alpwanderungen. Bevorzugtes Ausflugsziel für jedermann. Bahnhofrestauration

Gegründet 1922



S.M.S. COLLEGE

LONDON

Für jeden Schweizer die beste und billigste Lehranstalt in England. Vom Bund subventioniert Separate Klassen für Handelsfächer u. Literatur

Qualifizierte Lehrkräfte

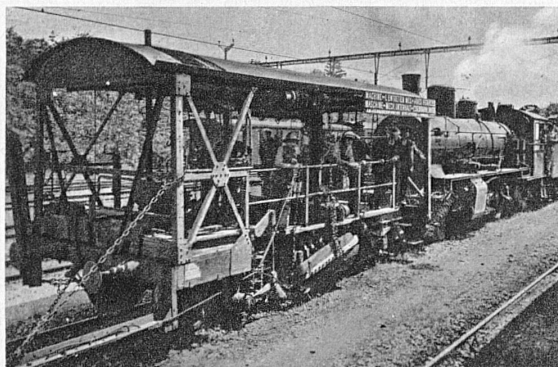
Zahlreiche Exkursionen und Führungen

Kursgeld

3 Monate £ 6.7.6; 6 Monate £ 12.-

Ausführlicher Prospekt und Auskunft durch

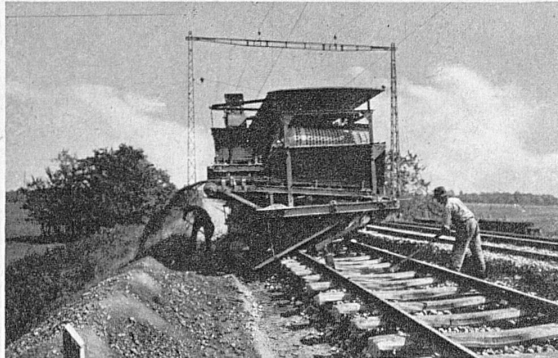
The Secretary, Swiss Mercantile Society, Ltd., 34/35, Fitzroy Square, London, W. 1



Machine à piocher, ameublir et désherber le ballast des voies de chemins de fer

Syst. Scheuchzer

Maschine zum Jäten, Aufhacken und Auflockern des Schotters der Eisenbahnliesen



Machine à dégarnir et cribler le ballast des voies de chemins de fer

Syst. Scheuchzer

Maschine zum Ausheben und Sieben des Unterbaues d. Eisenbahnliesen

Machines à bourrer automatiquement les traverses

Gleisstopfmaschinen

Syst. Scheuchzer

Aug. Scheuchzer, Lausanne